



Philips Aurea
Επαγγελματική
τηλεόραση LCD

Signature 40"
Ενδεικτική λυχνία LED
DVB-T/C MPEG4*



40HFL9561A

Πραγματικά μοναδική εμπειρία θέασης για τους επισκέπτες σας

Τηλεόραση Aurea HD Hospitality της Philips

Προσφέρετε στους επισκέπτες σας μια πραγματικά μοναδική εμπειρία θέασης με την τηλεόραση Aurea Hospitality της Philips. Η αμφίδρομη τηλεόραση εμφανίζει ένα απαλό φωτοστέφανο που ταιριάζει με τα χρώματα της οθόνης δίνοντας μια τελείως διαφορετική και πρωτόγνωρη αίσθηση στο δωμάτιο του ξενοδοχείου.

Το καλύτερο συνολικό κόστος ιδιοκτησίας

- Συμβατότητα με set-top box
- USB cloning όλων των ρυθμίσεων για γρήγορη εγκατάσταση
- Κλείδωμα μενού εγκατάστασης

Οικολογικό

- Οικολογικός σχεδιασμός και φλογεπιβραδυντικό περιβλήμα

Αλλάξτε την εμπειρία των πελατών

- Μία ενιαία λίστα καναλιών για αναλογικά και ψηφιακά κανάλια
- Οθόνη LCD Full HD, 1920x1080p
- Εύχρηστο τηλεχειριστήριο Hospitality
- Clear LCD 100Hz για εξαιρετική ευκρίνεια κινούμενων εικόνων (3ms)
- Ambilight Spectra με Active Frame και sensorial halo

Προηγμένες λειτουργίες ξενοδοχείου και διαχρονικότητα

- Λήψη MPEG4 HDTV μέσω ενσωματωμένου δέκτη DVB-T και DVB-C με CI+*

PHILIPS

Χαρακτηριστικά

MPEG4 DVB-T/c CI+

Η HDTV σας επιτρέπει να παρακολουθείτε τηλεόραση με την καλύτερη δυνατή ποιότητα εικόνας και ήχου, χωρίς πρόσθετο set-top box. Χάρη στον ενσωματωμένο δέκτη που υποστηρίζει σήματα DVB-Terrestrial και DVB-Cable για μορμά MPEG-2 και MPEG-4, λαμβάνετε τηλεοπτικά προγράμματα υψηλής ευκρίνειας σε εξαιρετική ποιότητα. Επιπλέον, με τη λειτουργία Common Interface Plus (CI+) απολαμβάνετε κορυφαίο περιεχόμενο υψηλής ευκρίνειας απευθείας στην τηλεόρασή σας.

Μήνυμα υποδοχής

Εμφανίζεται χαιρετισμός υποδοχής κάθε φορά που ενεργοποιείτε την τηλεόραση.

Ambilight Spectra

Το sensorial halo του Ambilight Spectra επεκτείνει απρόσκοπτα το φωτισμό και την ατμόσφαιρα της εικόνας εκτός της οθόνης. Βυθίζεστε απόλυτα στις εικόνες και η οπτική εμπειρία αποκτά μια μαγική διάσταση. Η Aurea έχει μοναδικό σχεδιασμό υψηλής ποιότητας με πρόσοψη από ενιαίο κομμάτι κρυστάλλου. Το Active Frame μεταμορφώνει αυτό το κομψό αντικείμενο σε μια ζωντανή εμπειρία χρωμάτων και φωτός. Πάνω από 250 ισχυρές LED δημιουργούν ένα απαλό, πολύχρωμο εφέ φωτοστέφανου που τυλίγει απρόσκοπτα την οθόνη και διαχέεται αρμονικά στον τοίχο.

Clear LCD 100Hz



Η τεχνολογία Clear LCD 100Hz δημιουργεί εξαιρετική ευκρίνεια κινούμενων εικόνων για καθαρές και ζωντανές εικόνες ακόμα και με γρήγορη κίνηση. Η εισαγωγή διπλού ρυθμού

καρέ λειτουργεί με υψηλό ρυθμό ανανέωσης 100Hz αυξάνοντας την ευκρίνεια της αναπαραγωγής της κίνησης πάνω από το διπλάσιο σε σχέση με τις συνηθισμένες LCD, για χρόνο απόκρισης 3 millisecond (μέτρηση στο PBEW). Αυτή η τεχνολογία της Philips φέρνει την ευκρίνεια των κινούμενων εικόνων στις οθόνες LCD σε πρωτόγνωρα επίπεδα.

Full HD LCD 1920x1080p (PB)

Οθόνη με ανάλυση Full HD. Χάρη στην κορυφαία τεχνολογία οθόνης LCD, παρέχει πλήρη ανάλυση HD ευρείας οθόνης στα 1920 x 1080p - η υψηλότερη ανάλυση που μπορεί να επιτύχει μια μετάδοση HD. Αποδίδει βέλτιστη ποιότητα εικόνας από οποιοδήποτε μορμά εισόδου σήματος HD. Παράγει φωτεινές εικόνες προοδευτικής σάρωσης χωρίς τρεμόπαιγμα, με εκπληκτική φωτεινότητα και εξαιρετικά χρώματα. Η ζωντανή και ευκρινής εικόνα διασφαλίζει βελτιωμένη οπτική εμπειρία.

Τηλεχειριστήριο Hospitality

Αυτό το κομψό τηλεχειριστήριο είναι ειδικά σχεδιασμένο για χρήση από τους πελάτες. Προκειμένου να εξασφαλίσει μια εμπειρία εύκολης χρήσης στους πελάτες, το τηλεχειριστήριο διαθέτει τα πιο απαραίτητα κουμπιά και λειτουργίες. Επιπλέον, τα περισσότερα τηλεχειριστήρια Hospitality διαθέτουν αντικλεπτικό σύστημα προστασίας της μπαταρίας, χαρακτηριστικό που συμβάλλει στην αποδοτική ξενοδοχειακή χρήση.

Μία ενιαία λίστα καναλιών

Μία ενιαία λίστα ψηφιακών και αναλογικών καναλιών που επιτρέπει στους πελάτες σας να αλλάζουν εύκολα κανάλια, αναλογικά ή ψηφιακά.

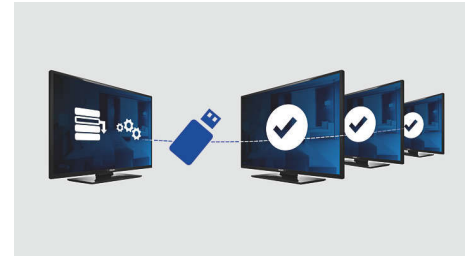
Συμβατότητα με set-top box

Αυτή η τηλεόραση ξενοδοχείου μπορεί να συνδεθεί σε ένα set-top box παρέχοντας λειτουργία μέσω scart και πρωτόκολλο Serial Express Lite.

Κλειδωμά μενού εγκατάστασης

Αποτρέπει την μη εξουσιοδοτημένη πρόσβαση στις ρυθμίσεις εγκατάστασης και διαμόρφωσης, διασφαλίζοντας μέγιστη άνεση για τους φιλοξενούμενους και αποτρέποντας περιττά έξοδα επαναπρογραμματισμού.

USB Cloning



Σας δίνει τη δυνατότητα να αντιγράφετε εύκολα όλες τις ρυθμίσεις προγραμματισμού καναλιών από μία τηλεόραση σε άλλες τηλεοράσεις μέσα σε ελάχιστο χρονικό διάστημα. Η λειτουργία διασφαλίζει την ομοιογένεια μεταξύ των τηλεοράσεων και μειώνει αισθητά το χρόνο και το κόστος εγκατάστασης.

Οικολογικός σχεδιασμός

Οι τηλεοράσεις της Philips κατασκευάζονται σύμφωνα με τις αρχές EcoDesign οι οποίες στοχεύουν στην ελαχιστοποίηση των συνολικών αρνητικών επιπτώσεων στο περιβάλλον, μέσω χαμηλής κατανάλωσης ισχύος, απομάκρυνσης επικίνδυνων ουσιών, μικρότερου βάρους, πρακτικότερης συσκευασίας και μεγαλύτερης δυνατότητας ανακύκλωσης. Οι τηλεοράσεις της Philips διαθέτουν επίσης ειδικό περίβλημα με φλογοεπιβραδυντικό υλικό. Ανεξάρτητοι έλεγχοι από πυροσβεστικές υπηρεσίες έδειξαν ότι οι τηλεοράσεις της Philips δεν συμβάλλουν στη φωτιά.

Προδιαγραφές

Ambilight

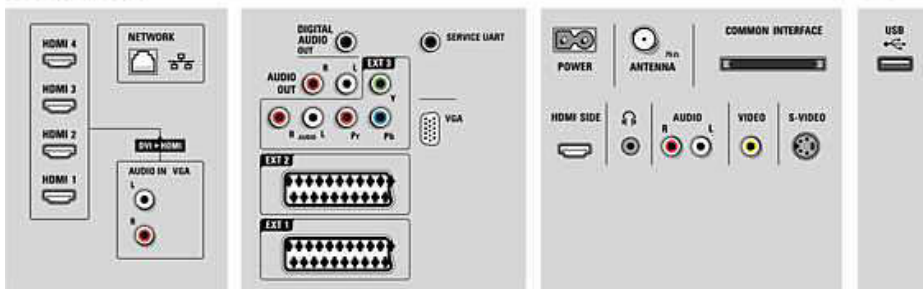
- Χαρακτηριστικά Ambilight: Ambilight Spectra, Αυτόμ. προσαρ. σε περιεχόμενο βίντεο
- Σύστημα φωτισμού Ambilight: LED ευρείας χρωματικής γκάμας
- Λειτουργία αχνού φωτισμού: Χειροκίνητη και μέσω αισθητήρα φωτός, 10 βήματα με το Aurea Navigator

Εικόνα/Οθόνη

- Αναλογία Εικόνας: Ευρεία οθόνη
- Μήκος διαγωνίου οθόνης (ίντσες): 40 ίντσες
- Μήκος διαγωνίου οθόνης (μετρικό): 102 εκ.
- Έγχρωμο περίβλημα: Precision Chrome και διαφανές
- Ανάλυση οθόνης: 1920x1080p
- Φωτεινότητα: 500 cd/m²
- Βελτίωση εικόνας: Perfect Pixel HD Engine, 3/2-2/2 pull down, Τρισδιάστατο κτενοειδές φίλτρο 3D, Active Control + Αισθητήρας φωτός, Clear LCD

- 100Hz, Jagged Line Suppression, Προοδευτική σάρωση, Επεξεργασία 1080p 24/25/30Hz, Επεξεργασία 1080p 50/60Hz
- Τύπος οθόνης: LCD Full HD W-UXGA Act. matrix
- Αντίθεση δυναμικής οθόνης: 80000:1
- Χρόνος απόκρισης (τυπικός): (BEW ισοδύναμο) 1 ms
- Γωνία προβολής: 176° (H) / 176° (V)
- Βελτίωση οθόνης: Οθόνη με αντιανακλαστική επικάλυψη

Rear connectors



Προδιαγραφές

Υποστηριζόμενη ανάλυση οθόνης

- Φορμά H/Y: 640 x 480, 60Hz, 800 x 600, 60Hz, 1024 x 768, 60Hz, 1280 x 768, 60Hz, 1360 x 768, 60Hz
- Φορμά εικόνας: 480i, 60Hz, 480p, 60Hz, 576i, 50Hz, 576p, 50 Hz, 720p, 50, 60Hz, 1080i, 50, 60Hz, 1080p, 24, 50, 60Hz, 1080p, 24, 25, 30Hz

Δέκτης/Λήψη/Μετάδοση

- Είσοδος κεραίας: Ομοαξονική 75 ohm (IEC75)
- Ζώνες δέκτη: Hyperband, S-Channel, UHF, VHF
- TV system (Τηλεοπτικό σύστημα): DVB COFDM 2 K/8 K
- Ψηφιακή τηλεόραση: Επίγειος δέκτης DVB *, DVB-T MPEG4*, DVB-C MPEG4*
- Αναπαραγωγή βίντεο: NTSC, SECAM, PAL

Εφαρμογές πολυμέσων

- Συνδέσεις πολυμέσων: USB
- Φορμά αναπαραγωγής: MP3, Αρχεία προβολής slide (.alb), Ακίνητες εικόνες JPEG, MPEG1, MPEG2

Άνεση

- Ευκολία εγκατάστασης: Αυτόματη ονομασία προγραμμάτων, Αυτόματη ρύθμιση καναλιών, Σύστημα αυτόματου συντονισμού (ATS), Autostore, Ψηφιακός συντονισμός PLL, Plug & Play, Cloning των ρυθμίσεων της τηλεόρασης μέσω USB, Μικροσυντονισμός, Κλειδωμα μενού εγκατάστασης, Κλειδωμα πληκτρολογίου, Ονομασία προγράμματος, Πρόσβαση σε μενού ασφαλείας
- Ευκολία στη χρήση: Αυτόμ. διατήρηση έντασης (AVL), Περιβάλλον εργασίας χρήστη με γραφικά, Προβολή επί της οθόνης, Λίστα προγραμμάτων, 1 λίστα αναλογικών/ψηφιακών καναλιών
- Άνεση: Αυτόματη ενεργοποίηση, Λειτουργίες "Hotel Guest", Switch on Channel, Περιορισμός έντασης ήχου, Μήνυμα υποδοχής
- Ρυθμίσεις φορμά οθόνης: 4:3, Αυτόματο φορμά, Επέκταση ταινίας σε 14:9, Διεύρυνση 16:9, Μετατόπιση υποτίτλων & επικεφαλίδων, Super Zoom, Ευρεία οθόνη, χωρίς κλιμάκωση (κουκκίδα-κουκκίδα 1080p)
- Πολυμέσα: Συσκευή ανάγνωσης ψηφιακών μέσων (πρόγραμμα περιήγησης), Auto break-in USB
- Ηλεκτρονικός οδηγός προγραμμάτων: EPG για αυτό και το επόμενο πρόγραμμα
- Τύπος τηλεχειριστηρίου: RC4491
- Teletext: Hypertext 1.200 σελίδων
- Δυνατότητα αναβάθμισης υλικολογισμικού: Υλικολογισμικό με δυνατότητα αναβάθμισης μέσω USB, Τοπική αναβάθμιση του λογισμικού τηλεόρασης του ξενοδοχείου
- Εικόνα σε εικόνα: Διπλή οθόνη με κείμενο
- Βελτιώσεις Teletext: Habit Watch, Γραμμή πληροφόρησης προγράμματος

Ήχος

- Ισχύς (RMS): 2x15W

- Σύστημα ήχου: Εικονικό Dolby Digital, BBE
- Ενίσχυση ήχου: Auto Volume Leveler, Ψηφιακή επεξεργασία σήματος, Δυναμική βελτίωση μπάσων, Ισοσταθμιστής γραφικών, Smart Sound

Ηχεία

- Ενσωματωμένα ηχεία: 6
- Τύποι ηχείων: 2 ενσωματωμένα υπογούφερ, Θολοειδή τούιτερ

Συνδεσιμότητα

- Βελτιώσεις συνδεσιμότητας: Διασύνδεση Serial Xpress, USB 2.0
- Αριθμός συνδέσεων HDMI: 4
- Αριθμός σκαρτ: 2
- EasyLink (HDMI-CEC): Αναπαραγωγή με ένα πάτημα, Αναμονή συστήματος
- Μπροστινές / πλαινές υποδοχές σύνδεσης: HDMI v1.3, Είσοδος S-Video, Είσοδος CVBS, Είσοδος ήχου L/R, Έξοδος ακουστικών, USB
- Υποδοχή scart 1: Ήχος L/R, RGB
- 2 εξωτερικά scart: Ήχος L/R, RGB
- Άλλες συνδέσεις: Αναλογική έξοδος ήχου L/R, Έξοδος S/PDIF (ομοαξονική), Common Interface
- 3 εξ.: ΥPbPr, Είσοδος ήχου L/R
- Ext 4: HDMI v1.3
- Ext 5: HDMI v1.3
- Ext 6: HDMI v1.3

Ρεύμα

- Τροφοδοσία ρεύματος: AC 220 - 240 V +/- 10%
- Θερμοκρασία περιβάλλοντος: 5 °C έως 35 °C
- Κατανάλωση ρεύματος: 223 (tbc) W
- Κατανάλωση ρεύματος κατά την αναμονή: 0,15 W

Αξεσουάρ

- Συμπεριλαμβανόμενα αξεσουάρ: Επιτραπέζια περιστρεφόμενη βάση, Καλώδιο ρεύματος, Τηλεχειριστήριο, Μπαταρίες για τηλεχειριστήριο, Φυλλάδιο εγγύησης
- Προαιρετικά αξεσουάρ: Ρύθμιση τηλεχειριστηρίου RC2573GR, Στήριγμα τοίχου (κλίση) 22AV3200/10

Διαστάσεις

- Πλάτος συσκευής: 1004 μμ
- Ύψος συσκευής: 645 μμ
- Βάθος συσκευής: 111 μμ
- Βάρος προϊόντος: 30,6 κ.
- Πλάτος συσκευής (με τη βάση): 1004 μμ
- Ύψος συσκευής (με τη βάση): 712 μμ
- Βάθος συσκευής (με τη βάση): 201 μμ
- Βάρος προϊόντος (+βάση): 33,5 κ.
- Πλάτος κιβωτίου: 1092 μμ
- Ύψος κιβωτίου: 845 μμ
- Βάθος κιβωτίου: 300 μμ
- Βάρος με την συσκευασία: 34,7 κ.
- Πλάτος βάσης: 520 μμ
- Με δυνατότητα ανάρτησης στον τοίχο: 300 x 300 χιλ.



Ημερομηνία έκδοσης
2024-03-23

Έκδοση: 3.2.3

EAN: 87 12581 51338 2

© 2024 Koninklijke Philips N.V.
Με την επιφύλαξη παντός δικαιώματος.

Οι προδιαγραφές ενδέχεται να αλλάζουν χωρίς προειδοποίηση. Τα εμπορικά σήματα ανήκουν στην Koninklijke Philips N.V. ή στους αντίστοιχους ιδιοκτήτες.

www.philips.com

** Για πληροφορίες σχετικά με τις χώρες που περιλαμβάνονται στη λίστα παροχής υπηρεσιών DVB-T, απευθυνθείτε στον αντιπρόσωπό σας της Philips.