

Philips
Επαγγελματική
τηλεόραση LED

40", Studio
LED
DVB-T/C MPEG 2/4

40HFL2809D



Καταπληκτική τιμή σε μοντέρνο σχέδιο

με τεχνολογία LED για εξοικονόμηση ενέργειας

Αυτή η ενεργειακά αποδοτική Hospitality LED TV προσφέρει εύκολη εγκατάσταση μέσω USB cloning και ειδικές λειτουργίες για χώρους φιλοξενίας, όπως κλείδωμα του μενού και των στοιχείων ελέγχου.

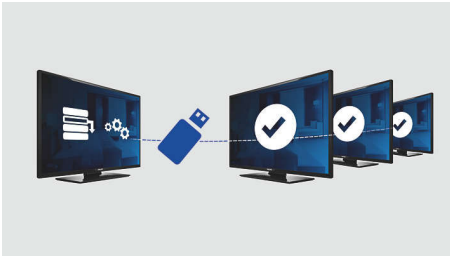
Προηγμένες λειτουργίες ξενοδοχείου και διαχρονικότητα

- Εκπληκτικές εικόνες LED με χαμηλή κατανάλωση ενέργειας
- Περιορισμός έντασης ήχου
- USB cloning όλων των ρυθμίσεων για γρήγορη εγκατάσταση
- USB για αναπαραγωγή πολυμέσων
- Ενσωματωμένο Connectivity Panel
- Χαμηλή κατανάλωση ρεύματος
- Κλείδωμα μενού εγκατάστασης
- Σελίδα υποδοχής στην οθόνη
- Κλείδωμα παιγνίων κουμπιών

PHILIPS

Χαρακτηριστικά

USB Cloning



Σας δίνει τη δυνατότητα να αντιγράψετε εύκολα όλες τις ρυθμίσεις προγραμματισμού καναλιών από μία τηλεόραση σε άλλες τηλεοράσεις μέσα σε ελάχιστο χρονικό διάστημα. Η λειτουργία διασφαλίζει την ομοιογένεια μεταξύ των τηλεοράσεων και μειώνει αισθητά το χρόνο και το κόστος εγκατάστασης.

Περιορισμός έντασης ήχου

Η λειτουργία αυτή προκαθορίζει το εύρος της έντασης ήχου που θα έχει η τηλεόραση, αποτρέποντας την υπερβολική αύξηση του ήχου ώστε να μην ενοχλείτε τους γείτονες.

Κλειδώμα μενού εγκατάστασης

Αποτρέπει την μη εξουσιοδοτημένη πρόσβαση στις ρυθμίσεις εγκατάστασης και διαμόρφωσης, διασφαλίζοντας μέγιστη άνεση για τους φιλοξενούμενους και αποτρέποντας περιττά έξοδα επαναπρογραμματισμού.

Χαμηλή κατανάλωση ρεύματος

Οι τηλεοράσεις της Philips έχουν σχεδιαστεί έτσι ώστε να ελαχιστοποιούν την κατανάλωση ισχύος. Έτσι, μειώνουν όχι μόνο τις αρνητικές επιπτώσεις στο περιβάλλον αλλά και το κόστος λειτουργίας.

Ενσωματωμένο Connectivity Panel

Το ενσωματωμένο Connectivity Panel επιτρέπει στους πελάτες σας να συνδέουν απρόσκοπτα τις προσωπικές τους συσκευές στην τηλεόρασή σας χωρίς να απαιτείται η χρήση εξωτερικού Connectivity Panel.

LED



Αυτή η τηλεόραση διαθέτει την πιο εξελιγμένη τεχνολογία φωτισμού LED, συνδυάζοντας καθηλωτική μιμιμαλιστική σχεδίαση με κορυφαία ποιότητα εικόνας και τη χαμηλότερη κατανάλωση ενέργειας στην κατηγορία της. Επιπλέον, η τεχνολογία φωτισμού LED δεν περιέχει επικίνδυνα υλικά. Με τον οπίσθιο φωτισμό LED απολαμβάνετε χαμηλή κατανάλωση ενέργειας, υψηλή φωτεινότητα, απίστευτη αντίθεση, ευκρίνεια και φωτεινά χρώματα.

USB (φωτογραφίες, μουσική, βίντεο)



Συνδέστε το USB memory-stick, την ψηφιακή κάμερα, τη συσκευή αναπαραγωγής MP3 ή άλλη συσκευή πολυμέσων στη θύρα USB στο πλάι της τηλεόρασής σας για να απολαύσετε φωτογραφίες, βίντεο και μουσική, χρησιμοποιώντας το εύχρηστο πρόγραμμα περιήγησης περιεχομένου στην οθόνη.

Σελίδα υποδοχής



Εμφανίζεται χαιρετισμός υποδοχής κάθε φορά που ενεργοποιείτε την τηλεόραση.

Κλειδώμα παιγνίων κουμπιών

Επιλέγοντας κλειδώμα ή ξεκλειδώμα της πρόσβασης στα παιγνά κουμπιά της τηλεόρασης από το μενού ρύθμισης, αποτρέπεται η μη εξουσιοδοτημένη πρόσβαση στο μενού της τηλεόρασης. Έτσι, ο ιδιοκτήτης του ξενοδοχείου εξοικονομεί χρόνο και κόπο, αφού δεν χρειάζεται να επαναρυθμίσει την τηλεόραση.



Προδιαγραφές

Εικόνα/Οθόνη

- Αναλογία Εικόνας: 16:9
- Μήκος διαγωνίου οθόνης (ίντσες): 40 ίντσες
- Μήκος διαγωνίου οθόνης (μετρικό): 102 εκ.
- Έγχρωμο περίβλημα: Μαύρο
- Οθόνη: LED Full HD
- Ανάλυση οθόνης: 1920x1080p
- Βελτίωση εικόνας: Digital Crystal Clear, Τεχνολογία Perfect Motion Rate 100 Hz
- Γωνία προβολής: 170° (H) / 160° (V)

Υποστηριζόμενη ανάλυση οθόνης

- Είσοδοι υπολογιστή: έως και 1920x1080 στα 60Hz
- Είσοδοι βίντεο: 24, 25, 30, 50, 60 Hz, έως και 1920x1080p

Δέκτης/Λήψη/Μετάδοση

- TV system (Τηλεοπτικό σύστημα): PAL, SECAM
- Ψηφιακή τηλεόραση: DVB-C MPEG2/MPEG4, DVB-T MPEG2/MPEG4
- Αναπαραγωγή βίντεο: PAL, SECAM, NTSC

Εφαρμογές πολυμέσων

- Συνδέσεις πολυμέσων: USB
- Φορμά αναπαραγωγής βίντεο: H264/MPEG-4 AVC, MPEG-1, MPEG-2, MPEG-4, Περιέχει: AVI, MKV, WMV9/VC1
- Φορμά αναπαραγωγής μουσικής: MP3, M4A, WMA (v2 έως v9.2)
- Φορμά αναπαραγωγής εικόνας: JPEG, BMP, PNG

Άνεση

- Ευκολία εγκατάστασης: Σύστημα αυτόματου συντονισμού (ATS), Αυτόματη ρύθμιση καναλιών, Αυτόματη ονομασία προγραμμάτων, Autostore, Cloning των ρυθμίσεων της τηλεόρασης μέσω USB, Κλείδωμα μενού εγκατάστασης, Πρόσβαση σε μενού ασφαλείας
- Ευκολία στη χρήση: Αυτόμ. διατήρηση έντασης (AVL), Προβολή επί της οθόνης, Λίστα προγραμμάτων, Πλαϊνό χειριστήριο, 1 λίστα αναλογικών/ψηφιακών καναλιών
- Άνεση: Λειτουργίες "Hotel Guest", Σελίδα καλωσορίσματος (.png), Switch on Channel, Περιορισμός έντασης ήχου, Χρονοδιακόπτης ύπνου
- Ρυθμίσεις φορμά οθόνης: 4:3, 14:9, Ζουμ 14:9, 16:9, Αυτόματη, Υπότιτλοι, Κινηματογρ.
- Ηλεκτρονικός οδηγός προγραμμάτων: Electronic Program Guide 8 ημερών, EPG για αυτό και το επόμενο πρόγραμμα
- Λειτουργία Prison: Υπομπλόκ Txt, MHEG, USB, EPG
- Teletext: Smart Text 1000 σελίδων
- Δυνατότητα αναβάθμισης υλικολογισμικού: Υλικολογισμικό με δυνατότητα αναβάθμισης

- μέσω USB
- Τηλεχειριστήριο: 22AV1407A/12

Υγεία

- Χειριστήριο: Πολυτηλεχειριστήριο (4x)
- Άνεση: Έξοδος ακουστικών

Ήχος

- Ενίσχυση ήχου: Auto Volume Leveler, Incredible Surround, Έλεγχος πρίμων και μπάσων, Clear Sound

Ηχεία

- Ενσωματωμένα ηχεία: 2

Συνδεσιμότητα

- Αριθμός συνδέσεων AV: 1
- Αριθμός συνδέσεων HDMI: 1
- Λειτουργίες HDMI: Κανάλι επιστροφής ήχου
- Αριθμός σκαρτ (RGB/CVBS): 1
- Αριθμός USB: 1
- Άλλες συνδέσεις: Κεραία IEC75, Έξοδος S/PDIF (ομοαξονική), Είσοδος PC VGA, Λειτουργία Common Interface Plus (CI+)
- Πλαϊνές υποδοχές σύνδεσης: Είσοδος ήχου L/R, Είσοδος CVBS, Έξοδος ακουστικών, USB 2.0

Ρεύμα

- Τροφοδοσία ρεύματος: AC 220-240V, 50-60Hz
- Θερμοκρασία περιβάλλοντος: 5 °C έως 35 °C
- Κατανάλωση ρεύματος κατά την αναμονή: $0,3W$
- Σήμα ενεργειακής κλάσης: A
- Ενεργειακό σήμα EE, ισχύς: 63 W
- Λειτουργίες εξοικονόμησης ενέργειας: Λειτουργία Eco, Σίγαση εικόνας (για ραδιόφωνο)
- Ετήσια κατανάλωση ρεύματος: 91 kWh

Αξεσουάρ

- Συμπεριλαμβανόμενα αξεσουάρ: Τηλεχειριστήριο, Μπαταρίες για τηλεχειριστήριο, Βάση τραπέζιου, Φυλλάδιο εγγύησης, Φυλλάδιο νομικών πληροφοριών και πληροφοριών ασφαλείας
- Προαιρετικά αξεσουάρ: Τηλεχειριστήριο ρύθμισης 22AV8573/00

Διαστάσεις

- Πλάτος συσκευής: 923 μμ
- Ύψος συσκευής: 551 μμ
- Βάθος συσκευής: 79/98 μμ
- Βάρος προϊόντος: 9,85 κ.
- Πλάτος συσκευής (με τη βάση): 923 μμ
- Ύψος συσκευής (με τη βάση): 587 μμ
- Βάθος συσκευής (με τη βάση): 217 μμ
- Με δυνατότητα ανάρτησης στον τοίχο: 200 x 200 χιλ.



Ημερομηνία έκδοσης
2024-03-31

Έκδοση: 5.0.2

EAN: 87 12581 71366 9

© 2024 Koninklijke Philips N.V.
Με την επιφύλαξη παντός δικαιώματος.

Οι προδιαγραφές ενδέχεται να αλλάζουν χωρίς προειδοποίηση. Τα εμπορικά σήματα ανήκουν στην Koninklijke Philips N.V. ή στους αντίστοιχους ιδιοκτήτες.

www.philips.com