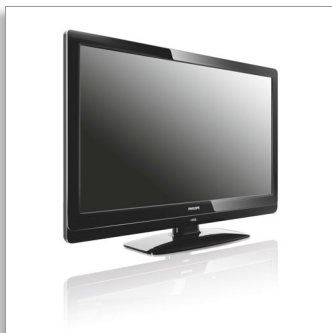




Philips  
Professionelt LCD-TV

**32" Pro+ System**  
LCD  
DVB-T MPEG-2\*



**32HFL4351D**

## Mere komfort for dine gæster

Philips digitale LCD-TV til hotelbranchen

Dette moderne TV til hotelbranchen giver mere komfort for gæsterne, da de bl.a. kan tilslutte deres egne enheder. Da det har en DVB-T-tuner, er du fuldt forberedt til digitalt TV.

### Mest rentabel

- Set-top-boks kompatibel
- USB-kloning af alle indstillinger giver hurtig installation

### Bæredygtig og sikker

- Miljøvenligt design og brandhæmmende kabinet

### Oplevelsen tilpasses til gæsten

- Integreret visning af ur med vækkeur og meddelelsesalarm
- En samlet kanaloversigt til analoge og digitale kanaler
- Brugervenlig fjernbetjening til hotelbranchen
- Kompatibel med Philips Connectivity Panel, så gæsterne kan bruge deres enheder
- Den attraktive kanaloversigt giver let navigation

### Avancerede hotelfunktioner og fremtidssikret

- Programmering af startkanal
- HD LCD-skærm med 1366 x 768p-opløsning
- Velkomstmeddelelse på skærmen

# PHILIPS

## Vigtigste nyheder

### HD LCD-skærm

Denne WXGA-skærm med den mest moderne LCD-teknologi giver en HD-opløsning på 1366 x 768 pixel. Den viser strålende, flimmerfri Progressive Scan-billeder med optimal lysstyrke og fantastiske farver. Dette levende og skarpe billede vil give dine gæster en endnu bedre billedoplevelse.

### Velkomstmeddelelse

En velkomstmeddelelse vises på skærmen, hver gang der tændes for TV'et.

### Programmering af startkanal

Perfekt til in house-reklame eller informationskanaler, da det er muligt at vise en foruddefineret kanal, når TV'et tændes.

### Integreret visning af ur

Den indbyggede visning af ur, der også fungerer som vækkeur, fjerner behovet for og investeringen i et ekstra ur med kabler og forbindelser i rummet.

### En samlet kanaloversigt

En samlet kanaloversigt til analoge og digitale kanaler. Dette giver gæsterne mulighed for at zappe problemfrit mellem analoge og digitale kanaler.

### Attraktiv kanaloversigt

Den attraktive kanaloversigt omfatter tydelige og intuitive knapper med let forståelig vejledende grafik, der gør det let at finde dine yndlingskanaler.

### Fjernbetjening til hotelbranchen

Denne stilfulde fjernbetjening er særligt designet til anvendelse i hotelbranchen. For at sikre nem anvendelse for gæsten er de vigtigste knapper og funktioner praktisk placeret på fjernbetjeningen. Desuden leveres de fleste fjernbetjeninger til hotelbranchen med en batteri-tyverisikring, en funktion, der bidrager til en effektiv hoteldrift.

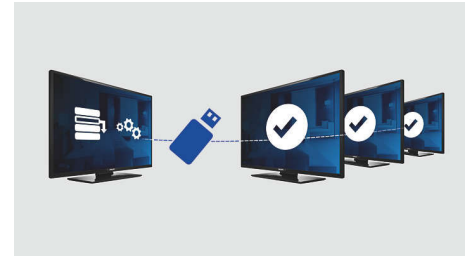
### Kompatibel med Connectivity Panel

Dette TV arbejder nemt sammen med Philips Connectivity Panel. Gæsten kan nemt tilslutte og nyde medier fra PC, MP3-afspiller, DVD-afspiller, videokamera og mange andre enheder. Automatisk sporing gør, at Connectivity Panel og TV'et automatisk skifter for at vise indholdet fra gæstens tilsluttede enhed.

### Set-top-boks kompatibel

Dette hotel-TV kan sluttes til en set-top-boks med tænd SCART og Serial Express Lite-protokol.

### USB-kloning



Med denne funktion kan du på mindre end ét minut nemt kopiere alle programmerings- og kanalprogrammeringsindstillinger fra et TV til et andet. Funktionen er med til at sikre ensartethed på dine TV og reducerer installationstiden og omkostningerne væsentligt.

### Miljøvenligt design

Bæredygtighed er en væsentlig del af Philips' måde at gøre forretning på. Philips-TV er designet og fremstillet i overensstemmelse med vores EcoDesign-principper, som har til formål at minimere den samlede indvirkning på miljøet gennem et lavt strømforbrug, fjernelse af skadelige stoffer, lavere vægt, mere effektiv emballage og større genanvendelighed. Philips-TV har også et specielt kabinet fremstillet af brandhæmmende materiale. Uafhængige test udført af brandfolk har vist, at mens TV nogle gange kan gøre brande, der er opstået som følge af ydre årsager, mere voldsomme, vil Philips-TV ikke forværre branden.

# Specifikationer

## Billede/display

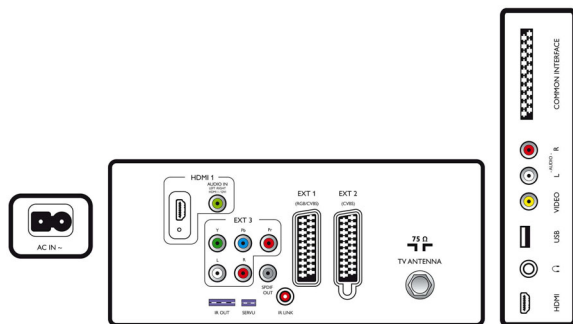
- Billedformat: Widescreen
- Diagonal skærmstørrelse (tommer): 32 tommer
- Diagonal skærmstørrelse (metrisk): 81 cm
- Kabinetfarve: Sort deco-front i højglans med sort kabinet
- Panelopløsning: 1366 × 768p
- Lysstyrke: 500 cd/m<sup>2</sup>
- Billedforbedring: 3/2 – 2/2 Motion Pull-Down, 3D-

- kamfilter, Aktiv kontrol, Farveforbedring, Farvetransientsforbedring, Digital Crystal Clear, Digital støjreduktion, Forbedring af luminanstransient, Progressiv scanning, Justering af skarphed, 3D MA deinterlacing, Automatisk hudfarvekorrektur, Dynamisk kontrastforbedring, 1080p 24/25/30 Hz behandling, 1080p 50/60 Hz behandling
- Skærmtpe: LCD WXGA+ Active Matrix TFT

- Dynamisk skærmkontrast: 30.000:1
- Svartid (typisk): <8 ms
- Betragtningvinkel: 178° (V)/178° (L)
- Større skærmopløsning: Anti-refleksbehandlet skærm

## Understøttet skærmopløsning

- Computer-formater: 640 × 480, 60 Hz, 800 × 600, 60 Hz, 1024 × 768, 60 Hz, 1280 × 1024, 60 Hz,



# Specifikationer

- 1280 x 720, 60 Hz, 1280 x 768, 60 Hz, 1360 x 768, 60 Hz, Via HDMI/DVI-input,  
• Videoformater: 480i, 60 Hz, 480p, 60 Hz, 576i, 50 Hz, 576p, 50 Hz, 1080i, 50, 60 Hz, 720p, 50, 60 Hz, 1080p, 24, 50, 60 Hz, 1080p, 24, 25, 30, 50, 60 Hz

## Tuner/modtagelse/transmission

- Antenneindgang: 75 ohm koaksial (IEC75)
- Tunerbånd: Hyperbånd, S-kanaler, UHF, VHF
- TV-system: PAL I, PAL B/G, SECAM B/G, SECAM L/L, DVB COFDM 2 K/8 K
- Digital TV: DVB-T \*
- Faste kanaler: 250
- Videoafspilning: PAL, SECAM, NTSC

## Multimedieprogrammer

- Multimedietilslutning: USB
- Afspilningsformater: MP3, JPEG-stillbilleder, Diashowfiler (.alb)

## Komfort

- Nem installation: Plug and Play, Avanceret hoteltilstand, ATS (Automatic Tuning System), Finindstilling, Digital PLL-tuning, ACI (Automatic Channel Install), Programmavn, Navngivning af automatisk programindstilling, Automatisk lagring, Kloning af TV-indstillinger via USB, Låsning af installationsmenu, Adgang til menuen Sikkerhed, Tastaturlås
- Brugervenlig: Automatisk lydstyrkejustering (AVL), 1 kanaloversigt analog/digital, On-Screen Display, Programoversigt, Sidestyling, Grafisk brugergrænseflade
- Ur: Integreret LCD-ur, Sleep-timer, Vækkeur, Kan dæmpes
- Urfunktioner: Synkroniseringstid via TXT/DVB
- Komfort: Hotelgæst-funktioner, Tænd automatisk, Velkomstmeldelse, Meddelelsesindikator, Startkanal, Begrænsning af lydstyrke, Sleep-timer, Grøn/hurtig start
- Skærmformat-justeringer: 4:3, Filmudvidelse 14:9, Filmudvidelse 16:9, Widescreen, Undertekst-zoom, Super Zoom, Automatisk format-omskiftning
- Elektronisk programguide: 8 dages elektronisk programguide, Now + Next EPG
- Fjernbetjening: registrering af lavt batteriniveau, batterityverisikring
- Interaktive hotelfunktioner: Kompatibel med Connectivity Panel, Bloker automatisk kanalopdatering, Bloker download af software gennem luften
- Fjernbetjeningstype: 22AV1104/10 (RC6)
- Fængselsstilstand: Tekst-TV- og MHEG-deaktivering
- Tekst-TV: 1000 siders hypertext
- Andet udstyr: Kensington-lås
- Firmwareopgradering: Firmwareopgradering via USB, Firmwareopgradering via RF
- Tekst-TV-funktioner: Fast Text, Linje med programoplysninger

## Healthcare

- Kontrol: Multifjernbetjening, Mobil styring via IR-link

- Sikkerhed: Dobbelt isoleret Klasse 2
- Komfort: Hovedtelefonudgang, Selvstændig hovedhøjttaler lydøs

## Lyd

- Udgangseffekt (RMS): 2 x 10 W
- Lydsystem: NICAM stereo
- Lydforbedring: Automatisk lydniveau, Incredible Surround, Smart Sound

## Højttalere

- Indbyggede højttalere: 2

## Tilslutningsmuligheder

- Tilslutningsmuligheder: Serial Xpress™-grænseflade, Hurtig infrarød gennemsløfning, Tænd SCART, USB 2.0
- Antal HDMI-tilslutninger: 2
- Lydudgang - digital: Koaksial (phono)
- Antal Scart: 2
- EasyLink (HDMI-CEC): Afspilning med ét tryk, System-standby
- Tilslutninger på forsiden/siden: Audio L/R ind, CVBS-indgang, USB 2.0, HDMI v1.3
- Ext 1 SCART: Lyd L/R, RGB
- HDMI 1: HDMI v1.3
- Ext 2 SCART: Lyd L/R
- Andre tilslutninger: S/PDIF-udgang (koaksial), Composite video (CVBS) udgang, Skærmudgang, L R (phono), Common Interface
- Ext 3: Audio L/R ind, YPbPr

## Strøm

- Lysnet: 220 - 240 VAC, 50/60 Hz
- Omgivende temperatur: 5-40°C
- Strømforbrug: 105 W
- Standby-strømforbrug: < 1 W (m. ur)

## Miljøspecifikationer

- Sikkerhed: Brandhæmmende kabinet
- Strømbesparelsestilstand
- SmartPower Eco

## Tilbehør

- Medfølgende tilbehør: Fjernbetjening, Batterier til fjernbetjening, Netledning, Bordstand, Garantibevis
- Ekstra tilbehør: Opsætning af fjernbetjening RC2573GR, Vægmontering (vippe) 22AV3200/10

## Mål

- Bredde: 800 mm
- Højde: 534,8 mm
- Dybde: 81 mm
- Produktvægt: 10,2 kg
- Bredde (med stand): 800 mm
- Højde (med stand): 591,9 mm
- Dybde (med stand): 220 mm
- Produktvægt (+ stand): 11,6 kg
- Bredde (emballage): 980 mm
- Højde (emballage): 635 mm
- Dybde (emballage): 197 mm
- Vægt inkl. emballage: 14,6 kg
- Kan monteres på en væg: 200 x 200 mm



Udgivelsesdato  
2024-03-23

Version: 2.1.3

EAN: 87 12581 50147 1

© 2024 Koninklijke Philips N.V.  
Alle rettigheder forbeholdes.

Specifikationer kan ændres uden varsel. Varemærker tilhører Koninklijke Philips N.V. eller deres respektive ejere.

[www.philips.com](http://www.philips.com)

\* Spørg din Philips-repræsentant, hvis du ønsker flere oplysninger om lande, der anvender DVB-T.