

Register your product and get support at
www.philips.com/welcome

5800 & 6000 LED series

Quick start guide



PHILIPS

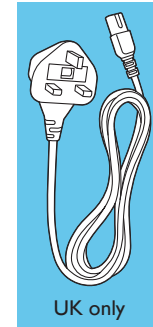
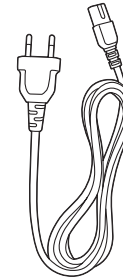
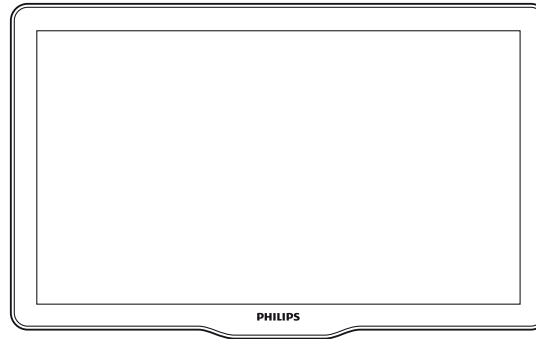


- EN** Before using your product, read all accompanying safety information
- DE** Lesen Sie vor Verwendung dieses Produkts alle begleitenden Sicherheitsinformationen.
- FR** Avant d'utiliser votre produit, lisez l'intégralité des consignes de sécurité jointes.
- NL** Lees voordat u het product gaat gebruiken eerst alle bijbehorende veiligheidsinformatie.
- IT** Prima di utilizzare il prodotto, leggere tutte le relative informazioni sulla sicurezza.
- ES** Antes de usar el producto, lea toda la información de seguridad adjunta.
- PT** Antes de utilizar o produto, leia todas as informações de segurança que o acompanham.
- DA** Læs alle medfølgende sikkerhedsoplysninger; inden du tager produktet i brug.
- SV** Innan du använder produkten ska du läsa all tillhörande säkerhetsinformation.
- NO** Les all vedlagt sikkerhetsinformasjon før du bruker produktet.
- FI** Lue kaikki turvallisuuksiedot ennen tuotteen käyttöä.
- EL** Πριν χρησιμοποιήσετε το προϊόν, διαβάστε όλες τις παρεχόμενες πληροφορίες ασφαλείας.
- RU** Перед тем как использовать это изделие, ознакомьтесь с информацией, касающейся безопасности.
- PL** Przed rozpoczęciem korzystania z produktu należy zapoznać się z informacjami dotyczącymi bezpieczeństwa.
- HU** A termék használatá előtt alaposan olvassa el a mellékelt biztonsági tudnivalókat.
- SK** Pred použitím produktu si prečítajte všetky sprievodné bezpečnostné informácie.
- CS** Před použitím produktu si přečtěte doprovodné bezpečnostní informace.
- TR** Ürününüzü kullanmadan önce ilgili tüm güvenlik bilgilerini okuyun
- SL** Pred uporabo izdelka preberite vse priložene varnostne informacije.
- RO** Înainte de a utiliza acest produs, citiți toate informațiile de siguranță care îl însoțesc.
- SR** Pre nego što počnete da koristite proizvod, pročitajte sve prateće informacije o bezbednosti.
- HR** Prije korištenja proizvoda pročitajte sve popratne sigurnosne informacije.
- BG** Прочетете цялата приложена към продукта информация за безопасност, преди да го използвате.
- ET** Enne toote kasutamist lugege läbi kogu kaasasolev ohutus-teave.
- LV** Pirms izstrādājuma lietošanas izlasiet visu sniegto drošības informāciju.
- LT** Prieš naudodami gaminį perskaitykite visą pridėtą saugos informaciją.
- KK** Бұйымды пайдаланбас бұрын барлық берілген қауіпсіздік ақпаратын оқып шығыңыз.
- UK** Перед початком роботи прочитайте всю супутню інформацію про безпеку.
- TH** ก่อนการใช้งานผลิตภัณฑ์ โปรดอ่านข้อมูลความปลอดภัยทั้งหมดที่มาพร้อมผลิตภัณฑ์
- AR** قبل استخدام المنتج الخالص بكم، يرجى قراءة كافة معلومات الأمان المرفقة مع المنتج

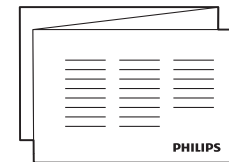
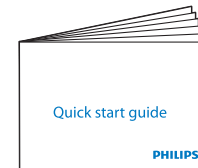
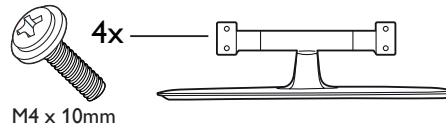


- EN** What's in the box
- DE** Lieferumfang
- FR** Contenu de l'emballage
- NL** Wat zit er in de doos?
- IT** Contenuto della confezione
- ES** Contenido de la caja
- PT** Conteúdo da embalagem
- DA** Hvad er der i kassen
- SV** Förpackningens innehåll
- NO** Innholdet i esken
- FI** Toimituksen sisältö
- EL** Περιεχόμενα συσκευασίας
- RU** Комплект поставки
- PL** Zawartość opakowania
- HU** A doboz tartalma
- SK** Čo je v balení?
- CS** Obsah dodávky
- TR** Kutuda neler var
- SL** Kaj je v škatli
- RO** Ce se află în cutie
- SR** Šta je u kutiji?
- HR** Što se nalazi u kutiji
- BG** Какво има в кутията
- ET** Kasti sisu
- LV** Komplektācija
- LT** Kas yra rinkinyje
- KK** Қорап ішіндегі заттар
- UK** Комплектація упаковки
- TH** สิ่งที่อยู่ในบรรจุภัณฑ์

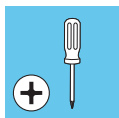
محتويات العبوة **AR**



UK only

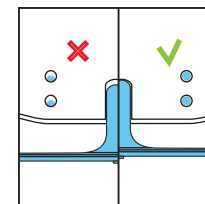
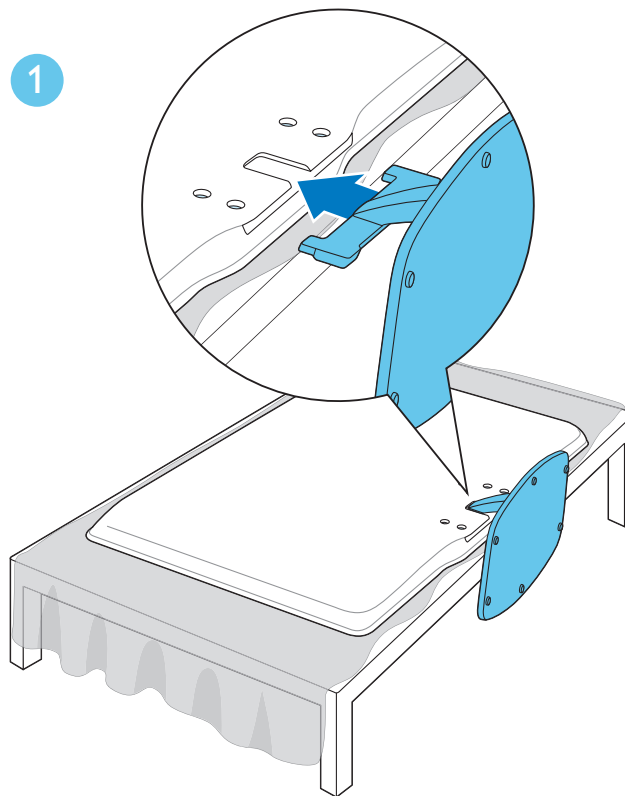


1

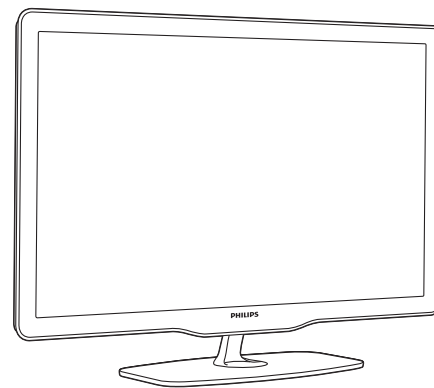
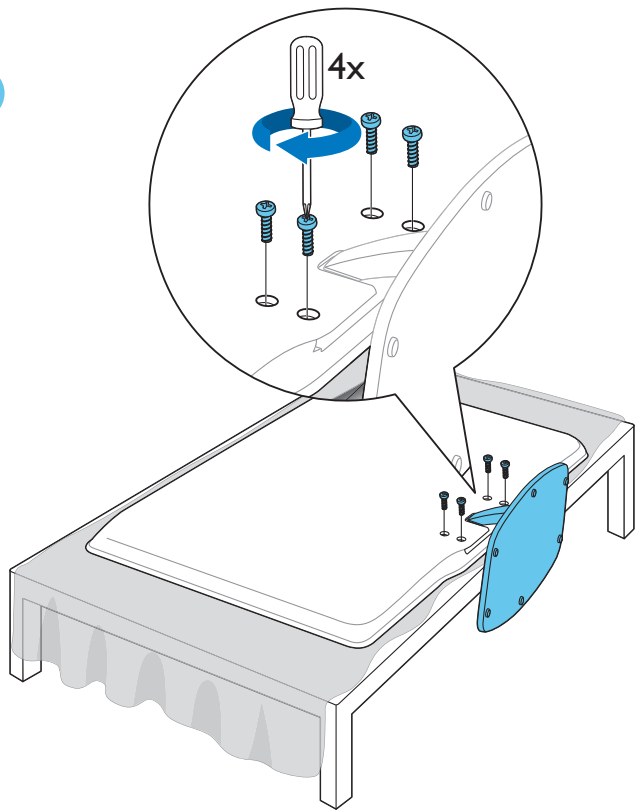


- EN** Mount the stand
DE Standfuß montieren
FR Montage du support
NL De standaard bevestigen
IT Montaggio del supporto
ES Montaje del soporte
PT Montar o suporte
DA Monter foden
SV Montera stativet
NO Monter stativet
FI Telineen kiinnittäminen
EL Τοποθέτηση βόσσης
RU Установка подставки
PL Mocowanie podstawy
HU Az állvány felszerelése
SK Upevnenie stojana
CS Namontujte podstavec
TR Standı monte etme
SL Namestiti stojalo
RO Montați suportul
SR Montirajte postolje
HR Montiranje stalka
BG Монтиране на стойката
ET Paigaldage alusele
LV Uzstādiet statīvu
LT Stovo montavimas
KK Тіреуішін орнату
UK Монтування підставки
TH ยึดขาตั้ง

تثبيت الحامل **AR**



2

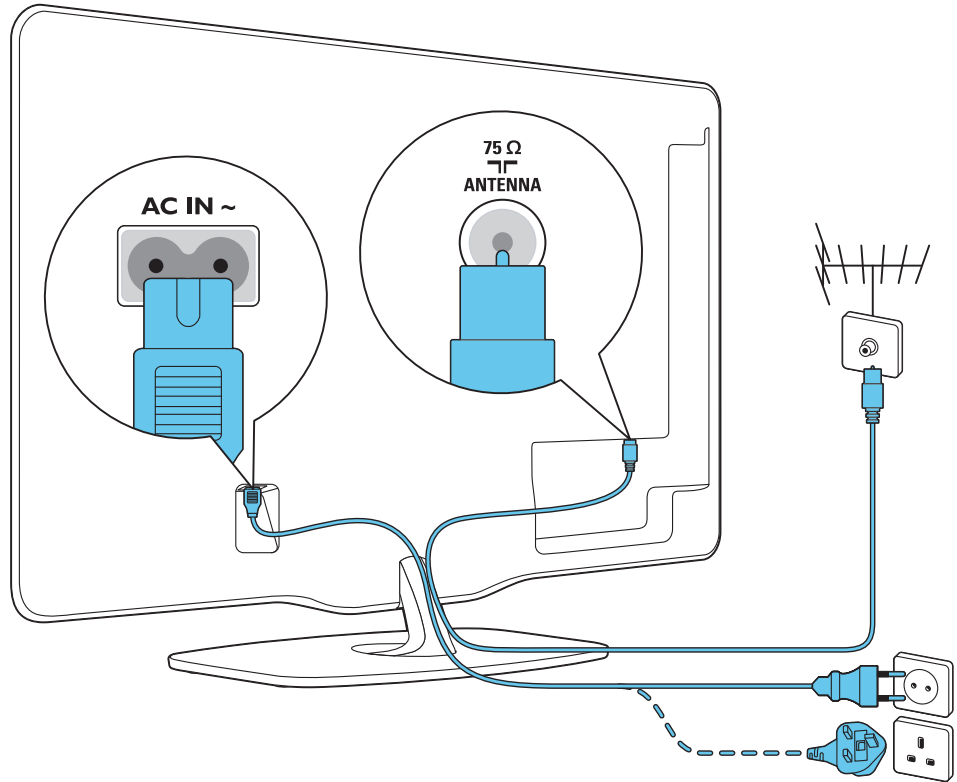


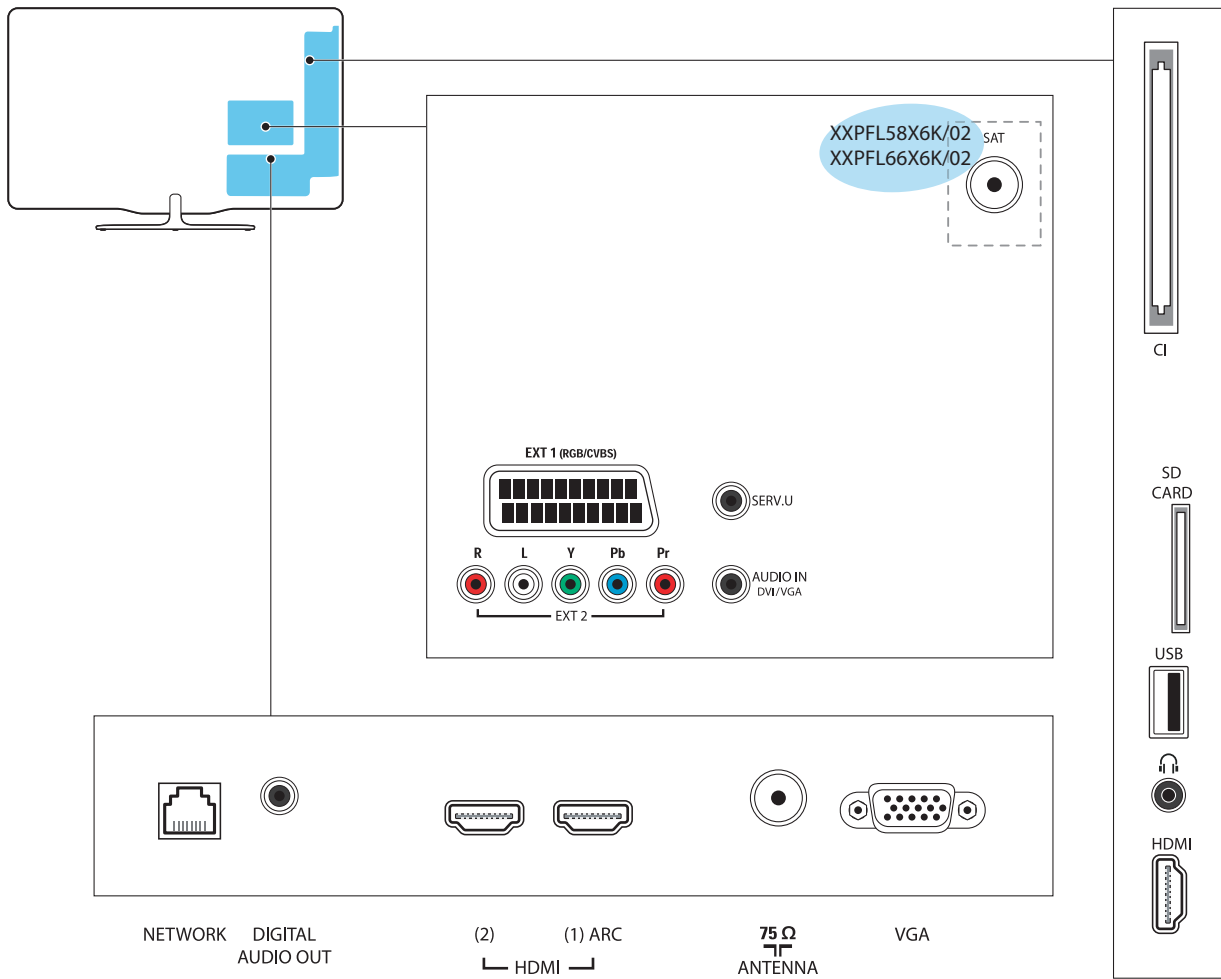
2

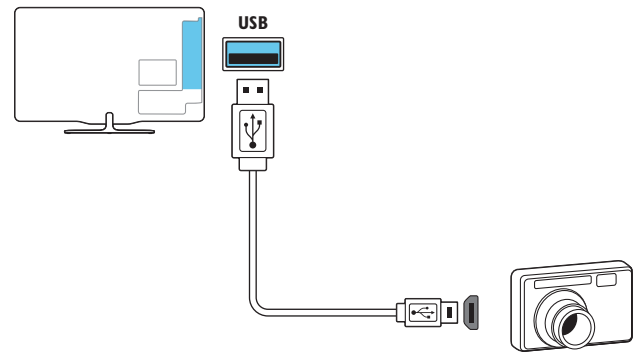
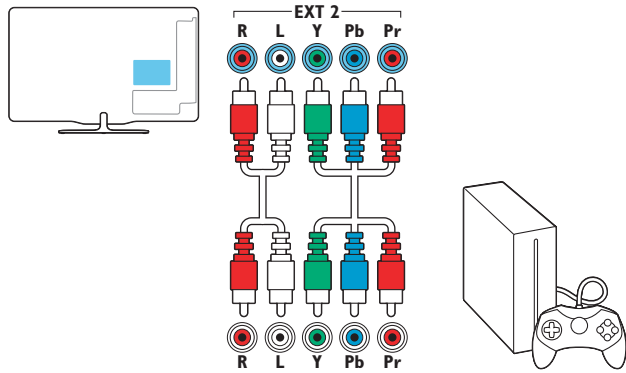
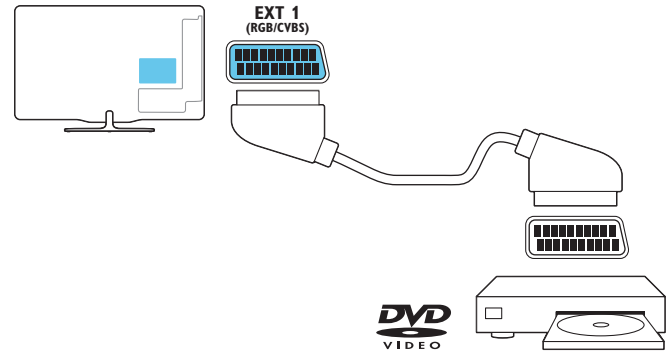
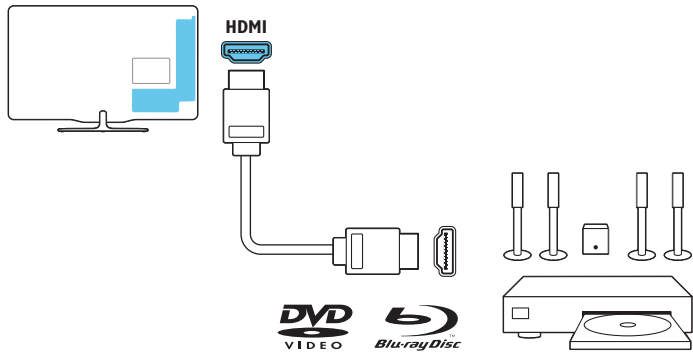


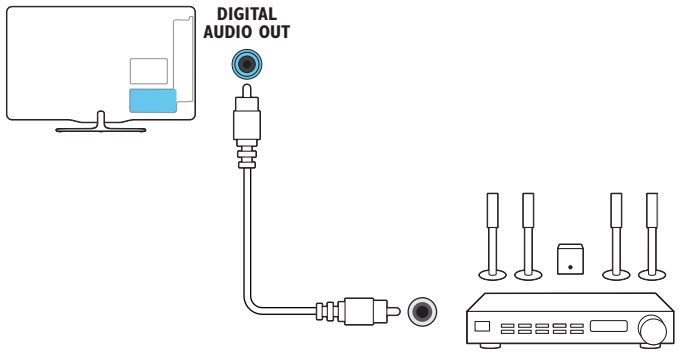
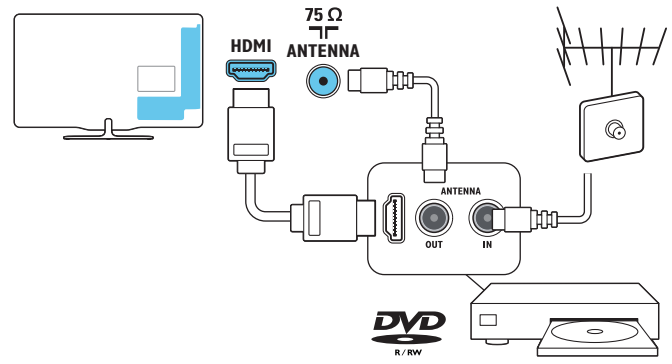
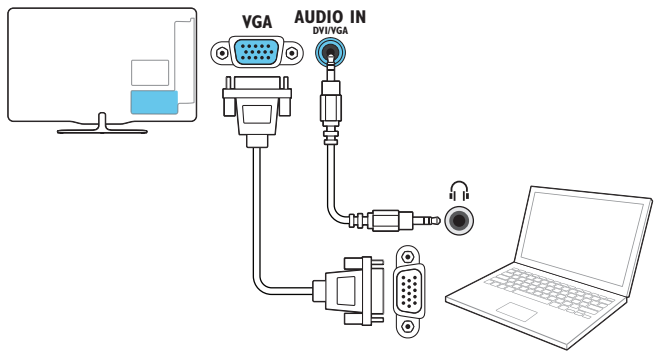
- EN** Connect
- DE** Anschließen
- FR** Connexion
- NL** Aansluiten
- IT** Collegamento
- ES** Conexión
- PT** Ligar
- DA** Tilslut
- SV** Ansluta
- NO** Koble til
- FI** Liitännät
- EL** Σύνδεση
- RU** Подключение
- PL** Podłączenie
- HU** Csatlakoztatás
- SK** Pripojení
- CS** Připojení
- TR** Povezivanje
- SL** Priključitev
- RO** Conectare
- SR** Povezivanje
- HR** Свързване
- BG** Ūhendage
- ET** Izveidojiet savienojumu
- LV** Prijungimas
- LT** Жалғай
- KK** Baғлант
- UK** Підключення
- TH** เชื่อมต่อ

التوصيل **AR**



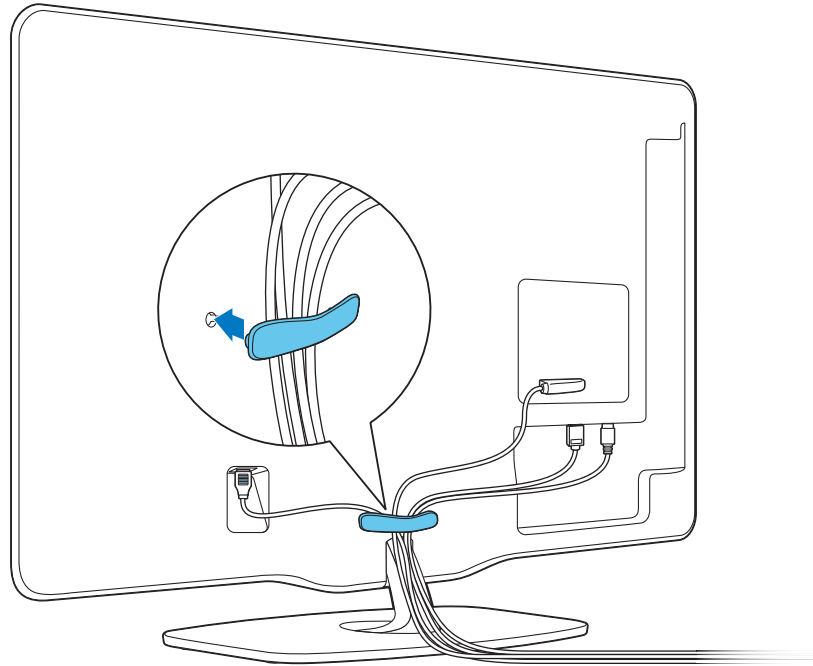






3

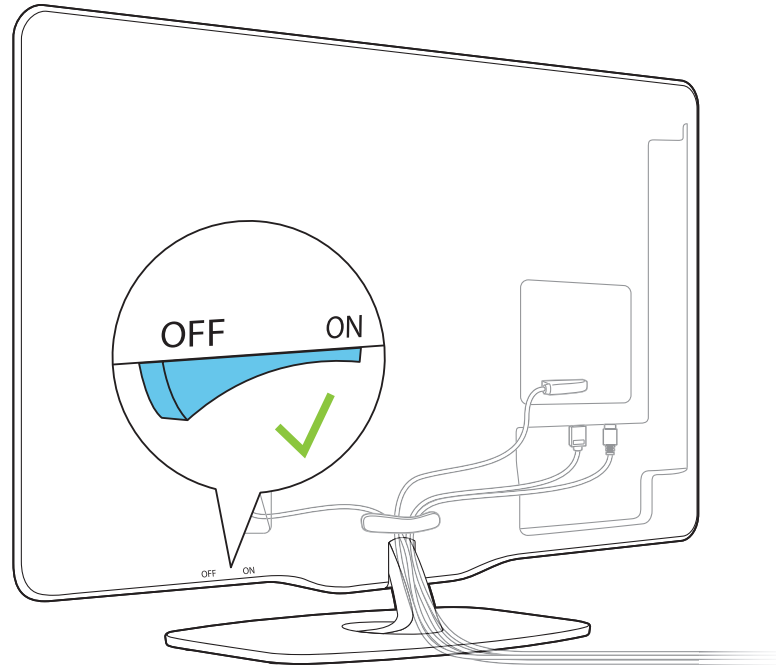
- EN** Manage cables
- DE** Kabel managen
- FR** Gestion des câbles
- NL** Kabels beheren
- IT** Gestione dei cavi
- ES** Manejo de los cables
- PT** Gerir os cabos
- DA** Håndter kabler
- SV** Hantera kablar
- NO** Ordne kablene
- FI** Kaapelien hallinta
- EL** Διαχείριση καλωδίων
- RU** Установка кабелей
- PL** Układanie przewodów
- HU** Kábelek elvezetése
- SK** Usporiadanie káblov
- CS** Správa kabelů
- TR** Kabloları yönetme
- SL** Napeljite kable
- RO** Verificați cablurile
- SR** Upravljanje kablovima
- HR** Rukovanje kabelima
- BG** Боравене с кабелите
- ET** Hallake kaableid
- LV** Pieslēdziet kabelus
- LT** Kabelių jungimas
- KK** Кабельдерін реттеу
- UK** Поводження з кабелями
- TH** จัดเก็บสายสัญญาณ
- AR** التعامل مع الكابلات



4

- EN** Check that the power switch is on
DE Stellen Sie sicher, dass der Netzschalter eingeschaltet ist
FR Vérifiez que l'appareil est sous tension
NL Controleer of de schakelaar aan staat
IT Verificare che l'interruttore di alimentazione sia acceso
ES Comprobar que el interruptor de encendido está activado
PT Verificar que o interruptor está ligado
DA Kontrollér; at tænd/sluk-knappen står på tænd
SV Kontrollera att strömbrytaren är på
NO Kontrollér at av/på-knappen er på
FI Virtakytkimen asennon tarkistaminen
EL Ελέγξτε εάν είναι ενεργοποιημένος ο διακόπτης ισχύος
RU Проверьте, включена ли кнопка питания
PL Zasilanie powinno być włączone
HU Ellenőrizze, hogy a készülék be van-e kapcsolva
SK Skontrolujte, či je zapnutý hlavný vypínač
CS Zkontrolujte, zda je zařízení zapnuto
TR Güç düğmesinin açık olduğundan emin olun
SL Preverite, ali je vklopno stikalo vklopljeno
RO Verificați dacă comutatorul este pornit
SR Proverite da li je prekidač napajanja u položaju "uključeno"
HR Proverite je li uključen prekidač napajanja
BG Проверете дали ключът за захранването е включен
ET Kontrollige, kas toide on sisselülitatud
LV Pārbaudiet, vai barošana ir ieslēgta
LT Patikrinkite, ar įjungtas maitinimo mygtukas
KK Құрылғының қосылғанын тексеріңіз
UK Перевірте, чи увімкнено живлення
TH ตรวจสอบว่าเปิดสวิตช์ขั้วไฟเปิดแล้ว

AR تحقق من أن المفتاح الكهربائي على وضع التشغيل

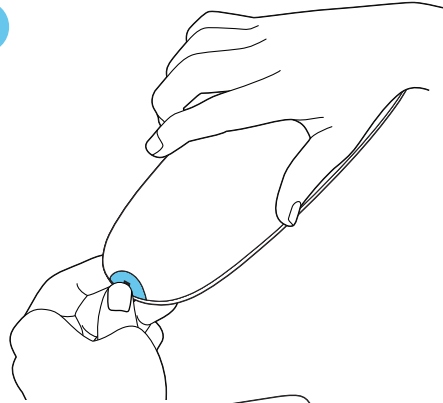


5

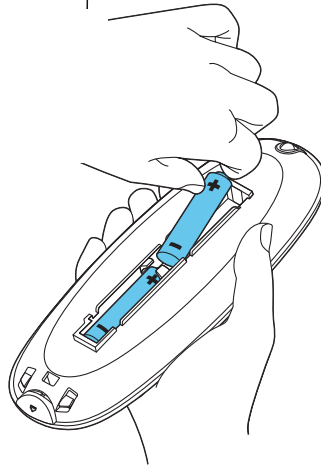
- EN** Insert batteries
- DE** Batterien einsetzen
- FR** Insertion des piles
- NL** Batterijen plaatsen
- IT** Inserimento delle batterie
- ES** Insertar pilas
- PT** Inserir baterias
- DA** Isæt batterier
- SV** Hantera kablar
- NO** Sett inn batteriene
- FI** Paristojen asettaminen paikoilleen
- EL** Εισαγωγή μπαταριών
- RU** Установка элементов питания
- PL** Wkładanie baterii
- HU** Elemek behelyezése
- SK** Vloženie batérií
- CS** Vložte baterie
- TR** Pilleri takma
- SL** Vstavite baterije
- RO** Introduceți bateriile
- SR** Ubacite baterije
- HR** Umetanje baterija
- BG** Поставяне на батериите
- ET** Sisestage patareid
- LV** Ievietojiet baterijas
- LT** Baterijų įdėjimas
- KK** Батарейларын салу
- UK** Встановлення батарей
- TH** ใส่แบตเตอรี่

إدخال البطاريات **AR**

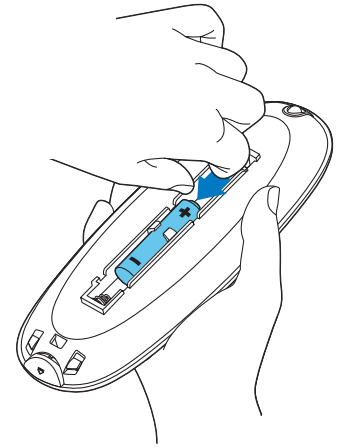
1



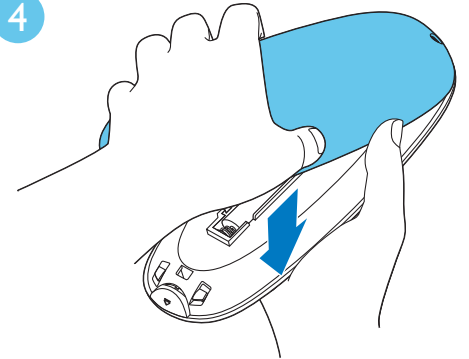
3



2

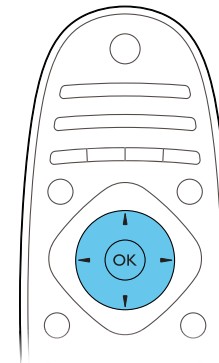


4



6

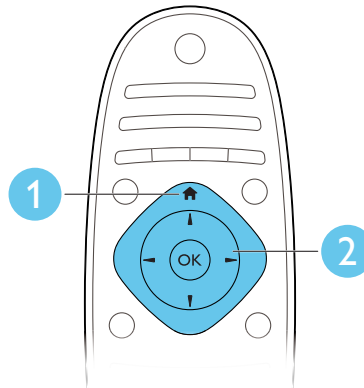
- EN** Select your language and follow the onscreen instructions
- DE** Wählen Sie Ihre Sprache und folgen Sie den Anweisungen am Bildschirm
- FR** Sélectionnez votre langue et suivez les instructions à l'écran
- NL** Selecteer uw taal en volg de instructies op het scherm
- IT** Selezionare la lingua e seguire le istruzioni a video
- ES** Seleccione su idioma y siga las instrucciones en pantalla
- PT** Selecionar o idioma e seguir as instruções no ecrã
- DA** Vælg sprog, og følg instruktionerne på skærmen
- SV** Kontrollera att strömbrytaren är på
- NO** Velg språk og følg instruksjonene på skjermen
- FI** Valitse kieli ja toimi näyttöön tulevien ohjeiden mukaan
- EL** Επιλέξτε γλώσσα και ακολουθήστε τις οδηγίες που εμφανίζονται στην οθόνη
- RU** Выберите язык и следуйте инструкциям на экране
- PL** Wybierz język i postępuj zgodnie z instrukcjami wyświetlanymi na ekranie
- HU** Válassza ki a nyelvet, és kövesse a képernyőn látható utasításokat
- SK** Vyberte jazyk a postupujte podľa pokynov na obrazovke
- CS** Vyberte jazyk a postupujte dle pokynů na obrazovce
- TR** Dili seçin ve ekrandaki talimatları uygulayın
- SL** Izberite jezik in sledite navodilom na zaslonu
- RO** Selectați limba și urmați instrucțiunile de pe ecran
- SR** Izaberite svoj jezik i sledite uputstva na ekranu
- HR** Odaberite svoj jezik i slijedite upute na zaslonu
- BG** Изберете желанието език и следвайте инструкциите на екрана
- ET** Valige keel ja järgige ekraanil kuvatavaid juhiseid
- LV** Atlasiet valodu un ievērojiet ekrānā redzamos norādījumus
- LT** Pasirinkite savo kalbą ir vykdykite instrukcijas ekrane
- KK** Тилди таңдап, экрандағы нұсқауларды орындаңыз
- UK** Виберіть мову і виконуйте екранні вказівки
- TH** เลือกภาษาของคุณและทำตามคำแนะนำบนหน้าจอ
- AR** اختر لغتك و اتبع التعليمات الظاهرة على الشاشة



7

- EN** Watch TV
- DE** Fernsehen
- FR** Regarder la télévision
- NL** Televisiekijken
- IT** Visione dei programmi TV
- ES** Ver la televisión
- PT** Ver televisão
- DA** Se TV
- SV** Titta på TV
- NO** Se på TV
- FI** Katso TV:tä
- EL** Παρακολούθηση τηλεόρασης
- RU** Просмотр телевизора
- PL** Oglądanie telewizji
- HU** TV-nézés
- SK** Sledovanie televízie
- CS** Sledování televizoru
- TR** TV İzleme
- SL** Gledanje televizije
- RO** Vizionarea la televizor
- SR** Gledanje televizije
- HR** Gledanje TV-a
- BG** Гледане на телевизия
- ET** Teleri vaatamine
- LV** Televizora skatīšanās
- LT** TV žiūrėjimas
- KK** Теледидар көрү
- UK** Перегляд телепрограм
- TH** รับชมรายการทีวี

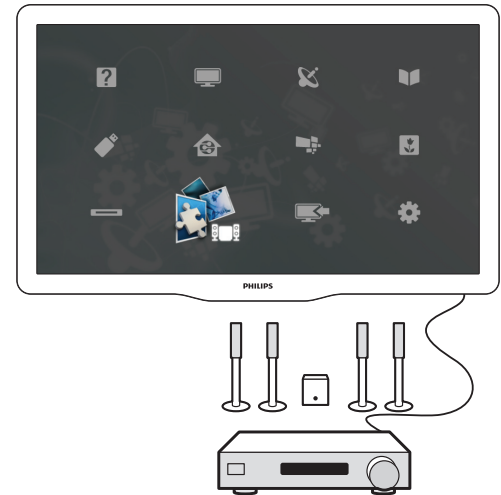
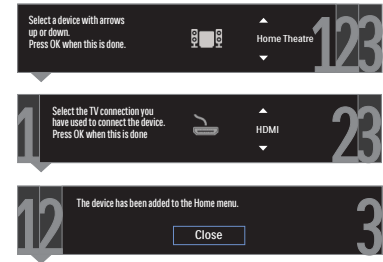
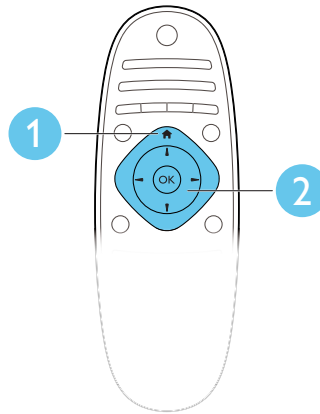
مشاهدة التلفاز **AR**





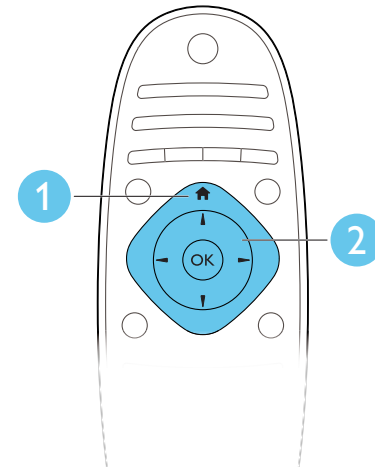
- EN** Add and select your device
DE Gerät hinzufügen und auswählen
FR Ajouter et sélectionner votre périphérique
NL Voeg uw apparaat toe en selecteer dit
IT Aggiungere e selezionare il dispositivo
ES Añadir y seleccionar su dispositivo
PT Adicione e seleccione seu dispositivo
DA Tilføj og vælg din enhed
SV Lägg till och välj din enhet
NO Legg til og velg enheten
FI Laitteen lisääminen ja valitseminen
EL Προσθέστε και επιλέξτε τη συσκευή σας
RU Добавьте и выберите устройство
PL Dodaj i wybierz urządzenie
HU A készülék hozzáadása és kiválasztása
SK Pridajte a zvolte svoje zariadenie.
CS Přidejte své zařízení do seznamu a vyberte jej
TR Ve cihazınızı seçin
SL Dodajte in izberite svojo napravo
RO Adăugați și selectați dispozitivul dumneavoastră
SR Dodajte i izaberite vaš uređaj
HR Dodajte i odaberite svoj uređaj
BG Добавяне на вашето устройство
ET Lisage ja valige seade
LV Pievienojiet ierīci un izvēlnē atlasiet to
LT Pridėkite ir pasirinkite savo įrenginį
KK Құрылғыны қосу және таңдау
UK Додайте та виберіть ваш пристрій
TH เพิ่มและเลือกอุปกรณ์ของคุณ

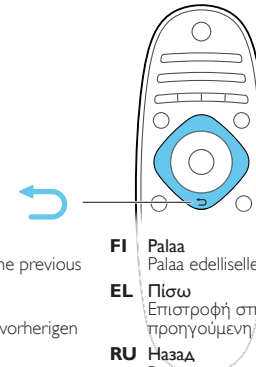
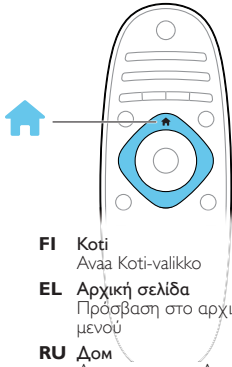
AR قم بإضافة واختيار الجهاز الخاص بك





- EN** Need more information about your product? Search the onscreen help
- DE** Benötigen Sie weitere Informationen zu Ihrem Produkt? Suchen Sie in der Bildschirmhilfe.
- FR** Vous souhaitez de plus amples informations sur votre produit ? Effectuez une recherche dans l'aide à l'écran.
- NL** Wilt u meer informatie over uw product? Zoek in de help op het scherm.
- IT** Per ulteriori informazioni sul prodotto, consultare la guida su schermo.
- ES** Si necesita más información sobre el producto, busque en la ayuda en pantalla.
- PT** Necessita de mais informações sobre o produto? Pesquise a ajuda no ecrã.
- DA** Har du brug for mere information om produktet? Søg i skærnhjælpen.
- SV** Vill du ha mer information om den här produkten? Sök i skärnhjälpen.
- NO** Trenger du mer informasjon om produktet? Søk i hjelpen på skjermen.
- FI** Tarvitseko tuotteenne lisätietoja? Perehdy näyttöohjeeseen.
- EL** Θέλετε περισσότερες πληροφορίες σχετικά με το προϊόν σας; Κάντε αναζήτηση στη βοήθεια επί της οθόνης.
- RU** Хотите узнать больше о продукте? Воспользуйтесь интерактивной справкой.
- PL** Potrzebujesz więcej informacji o tym produkcie? Wyszukaj ją w pomocy wyświetlanej na ekranie.
- HU** Segítségre van szüksége a termékkel kapcsolatban? Kérdésére a képernyőn megjelenő súgóban találhat választ.
- SK** Potrebujete ďalšie informácie o svojom produkte? Pozrite si pomocníka na obrazovke.
- CS** Potřebujete další informace o produktu? Prohledejte elektronickou nápovědu.
- TR** Ürününüz hakkında daha fazla bilgiye mi ihtiyacınız var? Ekran yardımında arama yapın.
- SL** Potrebujete več informacij o izdelku? Preiščite zaslonsko pomoč.
- RO** Aveți nevoie de informații suplimentare despre produsul dumneavoastră? Căutați în meniul de asistență pe ecran.
- SR** Potrebne su Vam dodatne informacije o proizvodu koji posedujete? Pretražite pomoć na ekranu.
- HR** Potrebno vam je više informacija o proizvodu? Pretražite Pomoć na ekranu.
- BG** Нуждаете се от повече информация за вашия продукт? Вижте екранната помощ.
- ET** Kas vajate toote kohta lisateavet? Otsige seda ekraanisplikrist.
- LV** Vai vēlaties uzzināt vairāk par iegādāto produktu? Skatiet palīdzību elektroniskā formātā.
- LT** Reikia daugiau informacijos apie gaminį? Ieškokite jos ekrano žinyne.
- KK** Буйымыңыз туралы қосымша ақпарат қажет пе? Экрандағы анықтамадан ізденіңіз.
- UK** Шукаєте додаткову інформацію щодо виробу? Зверніться до екранної довідки.
- TH** หากคุณต้องการทราบข้อมูลเพิ่มเติมเกี่ยวกับผลิตภัณฑ์ โปรดดูวิธีใช้บนหน้าจอ
- AR** هل أنت بحاجة لمزيد من المعلومات حول المنتج الخاص بك؟ ابحث في تعليمات المساعدة المتوفرة على الشاشة.





EN Home
Access Home menu

DE Zuhause
Menü "Zuhause"
aufrufen

FR Maison
Accéder au menu
Maison

NL Startpagina
Toegang tot startpagina

IT Home
Accesso al menu Home

ES Casa
Acceder al menú Casa

PT Casa
Aceder ao menu Casa

DA Hjem
Få adgang til menuen
Hjem

SV Hemma
Få åtkomst till meny
Hem

NO Hjem
Åpne Hjem-menyen

FI Koti
Avaa Koti-valikko

EL Αρχική σελίδα
Πρόσβαση στο αρχικό
μενού

RU Дом
Доступ к меню Дом

PL Dom
Dostęp do menu Dom

HU Otthon
A főmenü elérése

SK Domov
Prístup do ponuky
Domov

CS Doma
Otevření hlavní nabídky

TR Anasayfa
Anasayfa menüsüne
erişin

SL Domače okolje
Premik v začetni meni

RO Acasă
Accesați Meniul Acasă

SR Dom
Pristup meniju Dom

HR Dom
Pristup početnom
izborniku

BG Начало
Достъп до началното
меню

ET Kodu
Juurdepääs menüüsse
Kodu

LV Sākums
Pieklūstiet sākuma
izvēlei

LT Pradžia
Pradžios meniu prieiga

KK Бастапқы
Бастапқы мәзірге кіру

UK Дім
Доступ до головного
меню

TH หมายเหตุ
เข้าสู่เมนูหน้าแรก
AR القائمة الرئيسية
للوصول للقائمة الرئيسية

EN Back
Return to the previous
page

DE Zurück
Zurück zur vorherigen
Seite

FR Retour
Retourner à la page
précédente

NL Terug
Naar vorige pagina
terugkeren

IT Precedente
Tornare alla pagina
precedente

ES Retroceder
Volver a la página
anterior

PT Voltar
Regressar à página
anterior

DA Tilbage
Return to the previous
page

SV Tillbaka
Gå tillbaka till förrige side

NO Tilbake
Gå tilbake til forrige side

FI Palaa
Palaa edelliselle sivulle

EL Πίσω
Επιστροφή στην
προηγούμενη σελίδα

RU Назад
Возврат к предыдущей
странице

PL Wstecz
Wróć do poprzedniej
strony

HU Vissza
Visszatérés az előző
oldalra

SK Spät'
Návrat na
predchádzajúcu stranu

CS Zpět
Návrat na předchozí
stránku

TR Arka
Önceki sayfaya dönün

SL Nazaj
Vrnitev na prejšnjo stran

RO Înapoi
Reveniți la pagina
anterioară

SR Pozadi
Povratak na prethodnu
stranicu

HR Prethodna
Povratak na prethodnu
stranicu

BG Назад
Връщане към
предшното меню

ET Tagasi
Tagasi eelmisele lehele

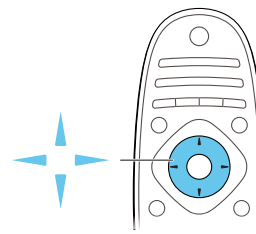
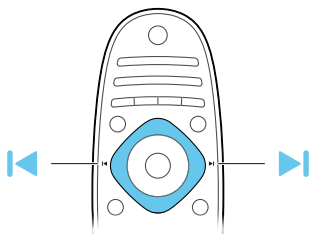
LV Atrpakaļ
Atgriezieties iepriekšējā
lapā

LT Atgal
Grįžimas į ankstesnį
puslapį

KK Артка
Алдыңғы бетке оралу

UK Назад
Повернутися до
попередньої сторінки

TH ย้อนกลับ
ย้อนกลับไปที่หน้าที่แล้ว
AR العودة
للرجوع للصفحة السابقة



- EN** Previous / Next
Switch channels or menu pages
- DE** Vorherige / Nächste Seite
Sender oder Menüseiten auswählen
- FR** Précédent / Suivant
Changer de chaîne ou pages du menu
- NL** Vorige / Volgende
Door zender- of menupagina's bladeren
- IT** Precedente / Successivo
Cambiare canale o pagina del menu
- ES** Anterior / Siguiete
Cambiar canales o páginas de menú
- PT** Anterior / Seguinte
Alternar canais ou páginas de menu
- DA** Forrige / Næste
Skift kanaler eller menuser
- SV** Föregående / Nästa
Byta kanaler eller menysidor
- NO** Forrige / Neste
Bytt kanal eller menyside

- FI** Edellinen / Seuraava
Vaihda kanavaa tai valikkosivua
- EL** Προηγούμενο / Επόμενο
Εναλλαγή καναλιών ή σελιδών μενού
- RU** Назад / Далее
Переключение каналов или страниц меню
- PL** Poprzedni / Następny
Przełącz kanały albo strony menu
- HU** Előző / Következő
Csatornák vagy menüoldalak váltása
- SK** Predchádzajúce / Ďalšie
Prepínanie kanálov a stránok ponuky
- CS** Předchozí / Další
Přepínání kanálů nebo stránek nabídky
- TR** Önceki / Sonraki
Kanal veya menü sayfasi değiştirin
- SL** Prejšnji / Naslednji
Preklapljanje kanalov ali strani v meniju
- RO** Înapoi / Înainte
Comutați canalele sau paginile de meniu

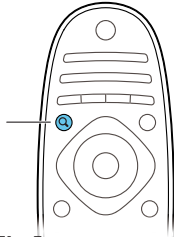
- SR** Prethodno / Sledeće
Promena kanala ili stranica menija
- HR** Prethodno / Sljedeće
Promjena kanala ili stranica izbornika
- BG** Предишен / Следващ
Превключване между канали или страници в менюто
- ET** Eelmine / Järgmine
Vahetage kanaleid või menüü lehti
- LV** Lepriekšējais / Nākamais
Pārslēdziet kanālus vai izvēlnes lapas
- LT** Ankstesnis / kitas
Kanalą arba meniu puslapių perjungimas
- KK** Алдыңғы / Келесі
Арналарды не мәзір беттерін ауыстырып қосы
- UK** Назад / Далі
Перемикаання каналів чи сторінок меню
- TH** ก่อนหน้า / ถัดไป
เปลี่ยนช่องสัญญาณหรือหน้าเมนู

AR السابق/التالي
للتبديل بين القنوات أو صفحات القائمة

- EN** Navigation
Navigate menus or make selections
- DE** Navigationstasten
Durch Sender oder Menüseiten navigieren
- FR** Touches de navigation
Parcourir les menus ou faire des sélections
- NL** Navigatie
Door menu's navigeren of selectie maken
- IT** Navigazione
Sfogliare i menu o effettuare una selezione
- ES** Navegación
Navegar por los menú o hacer selecciones
- PT** Navegação
Navegar nos menus ou efectuar seleções
- DA** Navigationsknapper
Naviger i menuer eller foretag valg
- SV** Navigering
Navigera i menyer eller göra val
- NO** Navigering
Naviger i menyer eller gjør valg

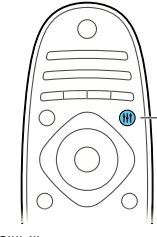
- FI** Siirtyminen
Siirry valikoissa tai tee valintoja
- EL** Πλοήγηση
Περιήγηση στα μενού ή κάντε επιλογές
- RU** Навигация
Навигация по меню или выбор установок
- PL** Nawigacja
Przeglądanie różnych menu albo dokonywanie wyboru
- HU** Navigáció
Navigáció vagy kiválasztás a menüben
- SK** Navigačné tlačidlo
Pohyb v ponukách alebo uskutočnenie výberu
- CS** Ovládání
Procházení nabídek nebo volba položek
- TR** Gezinme
Menülerde gezinin veya seçim yapın
- SL** Krmarjenje
Premikanje po menjih ali izbiranje
- RO** Navigare
Navigați prin meniuri sau faceți selecții

- SR** Kretanje
Kretanje kroz menije ili označavanje izbora
- HR** Navigacija
Pregled izbornika ili odabir
- BG** Навигиране
Навигиране в менютата или избиране
- ET** Navigeerimine
Navigeerige menüüdes või tehke valikuid
- LV** Navigācija
Pārvietojieties izvēlnēs vai atzīmējiet
- LT** Naršymas
Meniu naršymas arba pasirinkimas
- KK** Навигация
Мәзірлерге өту немесе таңдау жасау
- UK** Навігація
Навігація меню або вибір
- TH** ส้ารวจ
สำรวจเมนูหรือทำการเลือก
- AR** للتنقل
للتنقل بين القوائم أو الاختيارات



- EN** Find
Access channel list
- DE** Suchen
Senderliste aufrufen
- FR** Rechercher
Accéder à la liste des chaînes
- NL** Zoeken
Toegang tot lijst met zenders
- IT** Trova
Accesso all'elenco dei canali
- ES** Buscar
Acceder a la lista de canales
- PT** Localizar
Aceder à lista de canais
- DA** Find
Få adgang til kanalliste
- SV** Hitta
Få åtkomst till kanallista
- NO** Søk
Åpne kanallisten
- FI** Etsi
Avaa kanavaluettelo
- EL** Εύρεση
Πρόσβαση στον κατάλογο καναλιών
- RU** Найти
Доступ к списку каналов
- PL** Znajdź
Dostęp do listy kanałów
- HU** Keresés
A csatornalista megnyitása
- SK** Tlačidlo vyhľadávania
Pristup do zoznamu kanálov
- CS** Vyhledat
Otevřeni seznamu kanálů
- TR** Bul
Kanal listesine erişin
- SL** Iskanje
Dostop do seznama kanalov
- RO** Găsește
Accesați lista de canale

- SR** Pronađi
Pristup listi kanala
- HR** Pronađi
Pristup popisu kanala
- BG** Търсене
Достъп до списъка с каналите
- ET** Leia
Juurdepääs kanalite loendile
- LV** Atrast
Piekļūstiet kanālu sarakstam
- LT** Leškoti
Kanalų sąrašo prieiga
- KK** Табу
Арналар тізіміне өту
- UK** Знайти
Доступ до списку каналів
- TH** ค้นหา
เข้าสู่รายการชื่อช่องสัญญาณ
- AR** البحث
للوصول لقائمة القنوات



- EN** Adjust
Adjust TV settings
- DE** Anpassen
Fernsehreinstellungen anpassen
- FR** Régler
Régler les paramètres du téléviseur
- NL** Aanpassen
Tv-instellingen aanpassen
- IT** Regola
Regolare le impostazioni del televisore
- ES** Ajustar
Ajustar configuración del televisor
- PT** Ajustar
Ajustar definições de TV
- DA** Juster
Juster tv-indstillinger
- SV** Justera
Justera TV-inställningar
- NO** Juster
Juster TV-innstillinger
- FI** Säädä
Säädä television asetuksia
- EL** Ρύθμιση
Προσαρμογή των ρυθμίσεων τηλεόρασης
- RU** Настройка
Настройка параметров телевизора
- PL** Reguluj
Regulacja ustawień telewizora
- HU** Beállítás
A TV beállításainak módosítása
- SK** Tlačidlo úpravy
Úprava nastavení televizora
- CS** Úprava
Úprava nastavení televizoru
- TR** Ayarla
TV ayarlarını yapın
- SL** Prilaganje
Prilaganje nastavitvev TV-sprejemnika
- RO** Reglare
Reglați setările televizorului
- SR** Prilagodi
Podešavanje postavki televizora
- HR** Podesi
Podešavanje postavki TV-a
- BG** Настройка
Регулиране на настройките на телевизора
- ET** Reguleeri
Reguleerige teleri sätteid
- LV** Pielāgot
Pielāgojiet TV iestatījumus
- LT** Reguliuoti
TV nustatymų reguliavimas
- KK** Реттеу
Теледидар параметрлерин реттеу
- UK** Налаштувати
Налаштувати параметри телемовлення
- TH** ปรับ
ปรับการตั้งค่าทีวี
- AR** تعديل
لتعديل إعدادات التلفاز

SOURCE



EN Source

Access connected devices

DE Quelle

Angeschlossene Geräte aufrufen

FR Source

Accéder aux périphériques connectés

NL Bron

Toegang tot aangesloten apparaten

IT Sorgente

Accesso ai dispositivi collegati

ES Fuente

Acceder a dispositivos conectados

PT Origem

Aceder a dispositivos ligados

DA Kilde

Få adgang til tilsluttede enheder

SV Källa

Få åtkomst till anslutna enheter

NO Kilde

Åpne tilkoblede enheter

FI Lähde

Avaa liitetyt laitteet

EL Πηγή

Πρόσβαση στις συνδεδεμένες συσκευές

RU Источник

Доступ к подключенным устройствам

PL Źródło

Dostęp do podłączonych urządzeń

HU Forrás

A csatlakoztatott készülékek elérése

SK Zdroj

Přístup k připojeným zariadeniam

CS Zdroj

Otevřená nabídka připojených zařízení

TR Kaynak

Bağlı cihazlara erişim

SL Vir

Dostop do priključenih naprav

RO Sursă

Accesați aparate conectate

SR Izvor

Pristup priključenim uređajima

HR Izvor

Pristup priključenim uređajima

BG Източник

Достъп до свързаните устройства

ET Allikas

Juurdepääs ühendatud seadmete

LV Avots

Pieklūstiet pievienotajām ierīcēm

LT Šaltinis

Prijungtu įrenginių prieiga

KK Ресурс

Жалғанған құрылғыларға өту

UK Джерело

Доступ до підключених пристроїв

TH แหล่ง

เข้าสู่อุปกรณ์ที่เชื่อมต่อ

AR المصدر

للوصول للأجهزة المتصلة

EN Options

View options of current activity

DE Optionen

Zeigen Sie Optionen für die aktuelle Aktivität an.

FR Options

Afficher les options de l'activité en cours.

NL Opties

Opties bekijken voor de huidige activiteit.

IT Opzioni

Visualizzare le opzioni dell'attività corrente.

ES Opciones

Ver opciones de la actividad actual.

PT Opções

Visualizar opções da actividade actual.

DA Indstillinger

Se indstillinger for den aktuelle aktivitet.

SV Alternativ

Visa alternativ för aktuell aktivitet.

NO Alternativer

Vis alternativer for den gjeldende aktiviteten.

FI Asetukset

Näytä nykyisen toiminnon vaihtoehdot.

EL Επιλογές

Προβολή επιλογών για την τρέχουσα δραστηριότητα

RU Параметры

Просмотреть параметры текущего действия

PL Opcje

Wyświetl opcje bieżącej operacji.

HU Lehetőségek

Az aktuális tevékenység opcióinak megtekintése

SK Možnosti

Zobrazit možnosti momentálnej aktivity

CS Možnosti

Zobrazit možnosti pro současnou aktivitu

TR Seçenekler

Mevcut etkinlik seçeneklerini görüntüleme

SL Možnosti

Oglejte si možnosti trenutne dejavnosti

RO Opțiuni

Vizualizați opțiunile pentru activitatea curentă

OPTIONS



SR Opcije

Pogledajte trenutno aktivne opcije

HR Opcije

Prikaz mogućnosti za trenutnu aktivnost

BG Опции

Преглед на опциите за текущата дейност

ET Valikud

Juurdepääs teleri valikutele

LV Opcijas

Skatīt pašreizējās darbības opcijas

LT Parinkty

Peržiūrėti šiuo metu vykdomos veiklos parinktis

KK Опциялар

Ағымдағы әрекеттің параметрлерін көру

UK Параметри

Переглянути параметри, що стосуються поточної дії

TH ตัวเลือก

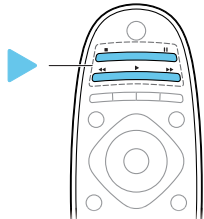
ดูตัวเลือกของกิจกรรมใน ปัจจุบัน

AR خيارات

عرض خيارات النشاط الحالي.

AR خيارات

عرض خيارات النشاط الحالي.



- EN** Play button
Control video or music play
- DE** Wiedergabetaste
Wiedergabe von Videos oder Musik steuern
- FR** Touche de lecture
Contrôler la vidéo ou la lecture musicale
- NL** Afspreekknop
Afspelen van muziek of video bedienen
- IT** Pulsante di riproduzione
Controllare la riproduzione di video o musica
- ES** Botón de reproducción
Controlar la reproducción de vídeo o de música
- PT** Botão Reproduzir
Controlar vídeo ou reproduzir música
- DA** Afspilningsknap
Styr video eller musikafspilning
- SV** Uppspelningsknapp
Kontrollera video- eller musikuppspelning
- NO** Spill av-knapp
Kontroller video- eller musikkavspilling
- FI** Toista-painike
Hallitse videon tai musiikin toisto
- EL** Κουμπί αναπαραγωγής
Έλεγχος βίντεο ή αναπαραγωγή μουσικής
- RU** Кнопка запуска воспроизведения
Управление воспроизведением видео или музыки
- PL** Przycisk odtwarzania
Odtwarzanie filmów wideo lub muzyki
- HU** Lejátszás gomb
Videó vagy zene lejátszásának vezérlése
- SK** Tlačidlo prehrávania
Ovládanie prehrávania videa alebo hudby
- CS** Tlačítko Přehrát
Ovládání přehrávání videa nebo hudby
- TR** Oynat düğmesi
Video veya müziği kontrol edin
- SL** Tipka za predvajanje
Nadzor predvajanja videa ali glasbe
- RO** Buton redare
Control video sau redare muzică
- SR** Taster za pokretanje reprodukcije
Upravljanje reprodukcijom video sadržaja ili muzike
- HR** Tipka Play
Upravljanje videom ili sviranje glazbe
- BG** Бутон за възпроизвеждане
Управление на възпроизвеждането на видео или музика
- ET** Taasesitusnupp
Juhtige videote või muusika esitamist
- LV** Poga Atskaņot
Kontrolējiet video vai mūzikas atskaņošanu
- LT** Leidimo mygtukas
Vaizdo įrašo arba muzikos leidimo valdymas
- KK** Ойнату түймөсү
Бейнениң немесе музыканың ойнатылуын бақылаңыз
- UK** Кнопка відтворення
Керування відтворенням відео чи музики
- TH** ปุ่มเล่น
ควบคุมการเล่นเพลงหรือวิดีโอ
- AR** زر التشغيل
للتحكم بتشغيل الفيديو أو الموسيقى.



- EN** For sustainability, the user manual is not printed and available in your product as onscreen help. A printable user manual as well as product updates is available from www.philips.com/support.
- DE** Aus Nachhaltigkeitsgründen wird die Bedienungsanleitung nicht gedruckt und ist in Ihrem Produkt als Bildschirmhilfe verfügbar. Eine druckbare Bedienungsanleitung sowie Produktupdates finden Sie unter www.philips.com/support.
- FR** Dans un souci de durabilité, le manuel d'utilisation n'est pas imprimé. Il est disponible dans votre produit sous forme d'aide à l'écran. Un manuel d'utilisation imprimable et des mises à jour pour votre produit sont disponibles à la page www.philips.com/support.
- NL** Uit milieu-overwegingen is de gebruikershandleiding niet in gedrukte vorm beschikbaar; maar als help op het scherm. U kunt zowel een zelf af te drukken handleiding als productupdates downloaden op www.philips.com/support.
- IT** Per la sostenibilità ambientale, il manuale per l'utente non è stato stampato ed è disponibile come guida su schermo fornita con il prodotto. La versione stampabile del manuale per l'utente e gli aggiornamenti per il prodotto sono disponibili all'indirizzo www.philips.com/support.
- ES** Por motivos de sostenibilidad, el manual de usuario no está en formato impreso, aunque puede verlo en formato de ayuda en pantalla en el propio producto. En www.philips.com/support, puede acceder a un manual de usuario en formato preparado para impresión y también a actualizaciones del producto.
- PT** Por motivos de sustentabilidade, o manual de utilizador não está disponível na versão impressa, mas sim como ajuda no ecrã. Um manual de utilizador imprimível, bem como actualizações do produto, encontra-se disponível a partir do site www.philips.com/support.
- DA** Af hensyn til bæredygtighed er denne manual ikke trykt på papir men tilgængelig i dit produkt som skærmhjælp. En printbar brugervejledning samt produktopdateringer er tilgængelige på www.philips.com/support.
- SV** Användarhandboken finns av miljöhänsyn inte tryckt på papper, utan finns istället tillgänglig i din produkt som en skärmhjälp. En utskrivbar användarhandbok och produktuppdateringar finns på www.philips.com/support.
- NO** Av bærekraftshensyn leveres brukerhåndboken som hjelp på skjermen og ikke i trykt form. På www.philips.com/support finner du en brukerhåndbok du kan skrive ut, samt produktoppdateringer.
- FI** Ympäristön suojelemiseksi käyttöopasta ei paineta, vaan se on käytettävissä tuotteessa näyttöohjeena. Painettu käyttöopas ja ajankohtaisia tietoja tuotteesta on saatavilla osoitteesta www.philips.com/support.
- EL** Για λόγους βιωσιμότητας, το εγχειρίδιο χρήστη δεν έχει τυπωθεί και παρέχεται στο προϊόν σας ως βοήθεια επί της οθόνης. Στον ιστότοπο www.philips.com/support μπορείτε να εκτυπώσετε το εγχειρίδιο χρήστη καθώς και να βρείτε ενημερώσεις για το προϊόν.
- RU** Для охраны окружающей среды руководство пользователя не напечатано, а включено в продукт в виде интерактивной справки. Руководство пользователя для печати, а также обновления для продукта см. по адресу www.philips.com/support.
- PL** W trosce o środowisko niniejszy podręcznik użytkownika nie został wydrukowany, ale jest dostępny w poszczególnych produktach jako pomoc wyświetlana na ekranie. Podręcznika użytkownika do wydrukowania, jak również aktualizacje informacji o produktach są dostępne pod adresem www.philips.com/support.
- HU** A fenntarthatóság érdekében a felhasználói kézikönyv nem nyomtatott formában, hanem a képernyőn megjelenő súgóként érhető el. A kinyomtatható felhasználói kézikönyv és a termékfrissítések a www.philips.com/support webhelyen érhetők el.
- SK** Uporabniški priročnik iz trajnostnih razlogov ni v tiskani obliki in je na voljo v vašem izdelku kot zaslonka pomoč. Uporabniški priročnik v obliki, ki jo lahko natisnete, in posodobitve za izdelek so na voljo na spletni strani www.philips.com/support.
- CS** Z důvodů snah o zachování trvale udržitelného rozvoje není tato uživatelská příručka vytisknuta, ale je dostupná jako elektronická nápověda v produktu. Pro tisk vhodnou verzi uživatelské příručky najdete na stránkách www.philips.com/support.
- TR** Sürdürülebilirlik sağlanması amacıyla bu kullanici kılavuzu basılmamış ve ürününüzde ekran yardımı olarak sağlanmıştır. Yazdırılabilir kullanıcı kılavuzu için www.philips.com/support adresini ziyaret edin.
- SL** Uporabniški priročnik iz trajnostnih razlogov ni v tiskani obliki in je na voljo v vašem izdelku kot zaslonka pomoč. Uporabniški priročnik v obliki, ki jo lahko natisnete, in posodobitve za izdelek so na voljo na spletni strani www.philips.com/support.
- RO** Pentru protejarea mediului înconjurător, manualul de utilizare nu a fost tipărit și este disponibil în produsul dumneavoastră ca și asistență pe ecran. Un manual de utilizare care poate fi tipărit cât și actualizări ale produsului sunt disponibile la www.philips.com/support.
- SR** Radi očuvanja životne sredine, korisničko uputstvo nije odštampano, a uz proizvod koji posedujete dostupno je u vidu pomoći na ekranu. Korisničko uputstvo koje se može odštampati i ažuriranja za proizvod dostupni su na adresi www.philips.com/support.
- HR** Radi održivosti, korisnički se priručnik ne isporučuje u tiskanom obliku, nego je dostupan na vašem proizvodu u obliku pomoći na ekranu. Verzija priručnika za ispis kao i ažuriranja za proizvod dostupni su na www.philips.com/support.
- BG** За по-лесна поддршка ръководството за потребителя не е отпечатано и може да се намери в продукта под формата на екрана помощ. Подходило за печат ръководство за потребителя, както и актуализации за продуктите, са налични на адрес www.philips.com/support.
- ET** Säätvuse nimel ei trükitä kasutusjuhendit välja ja see on saadaval tootes ekraanispikrina. Nii väljatrukiv kasutusjuhend kui ka tootevärskendused on saadaval aadressil www.philips.com/support.
- LV** Lai nodrošinātu ērtāku uzturēšanu, lietotāja rokasgrāmata netiek drukāta, bet ir pieejama produktā kā palīdzība elektroniskā formātā. Izdrukājama lietotāja rokasgrāmata un produktu atjauninājumi ir pieejami vietnē www.philips.com/support.
- LT** Laikydamius tvarumo principo pateikiame nespausdintinį kiekvieno gaminio naudotojų vadovą, kuris pateikiama kaip ekrano žinynas. Spausdintinį naudotojų vadovą ir gaminio naujinius rasite svetainėje www.philips.com/support.

KK Тұрақтылық мақсатымен пайдаланушы нұсқаулығы басып шығарылмаған және оны экрандағы анықтамадан алуға болады. Басып шығарылатын пайдаланушы нұсқаулығы мен бұйымның жаңартуларын www.philips.com/support веб-сайтынан алуға болады.

UK З метою збереження навколишньої середовища посібник користувача відсутній у друкованому вигляді та введений у виріб, як екранна довідка. Придатний для друку посібник користувача, а також оновлення для виробу, можна знайти за адресою www.philips.com/support.

TH เพื่อการอนุรักษ์สิ่งแวดล้อม คู่มือผู้ใช้จะไม่ได้รับการตีพิมพ์ แต่จะมีอยู่ในวิธีใช้บนหน้าจอผลิตภัณฑ์ของคุณ คุณสามารถดูคู่มือผู้ใช้ที่สามารถพิมพ์ออกมาได้และข้อมูลการอัปเดตผลิตภัณฑ์ใน www.philips.com/support

AR وللحفاظ على الاستدامة البيئية، لم تتم طباعة دليل المستخدم وهو متاح في المنتج الخاص بك على الشاشة. ويمكنك أيضاً الحصول على إصدار قابل للطباعة من دليل المستخدم وعلى تحديثات للمنتج من على www.philips.com/support





Non-contractual images. / Images non contractuelles. / Außervertragliche Bilder.

All registered and unregistered trademarks are property of their respective owners.

Specifications are subject to change without notice.

Trademarks are the property of Koninklijke Philips Electronics N.V. or their respective owners.

2011 © Koninklijke Philips Electronics N.V. All rights reserved.

www.philips.com

