

Philips  
Profesjonell LED-TV

20" Studio

LED  
DVB-T/C MPEG 2/4

20HFL2819D



## Mye for pengene i en moderne design

med strømbesparende LED-teknologi

Med denne energieffektive LED hotell-TVen får du effektiv installering via USB-kloning og egne hotellfunksjoner som meny og kontrollås.

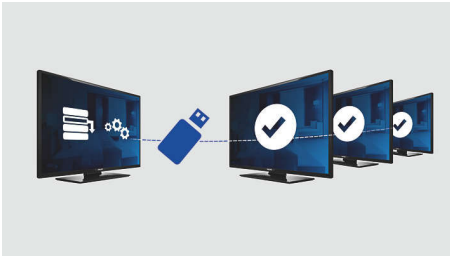
### Avanserte hotellfunksjoner og fremtidskompatibel

- Brilljante LED-bilder med lavt strømforbruk
- Volumbegrensning
- USB-kloning av alle innstillinger for hurtiginstallasjon
- USB for multimedieavspilling
- Integrert tilkoblingspanel
- Lavt strømforbruk
- Låse installasjonsmenyen
- Velkomstsider på skjermen
- Sidekontrollås

# PHILIPS

# Høydepunkter

## USB-kloning



Gir deg muligheten til enkelt å kopiere alle programmerings- og kanalprogrammeringsinnstillinger fra én TV til andre TVer på under et minutt. Funksjonen sikrer enhetlighet mellom TVene og reduserer installasjonstid og -kostnader betydelig.

## Volumbegrensning

Denne funksjonen forhåndsdefinerer volumområdet TV-apparatet kan brukes med, noe som forhindrer overdrevent mange volumjusteringer, og du unngår å forstyrre gjestene i naborommet.

## Låse installasjonsmenyen

Forhindrer uautorisert tilgang til installerings- og konfigureringsinnstillinger. Det sikrer maksimal nytte for gjestene, og du unngår unødvendige omprogrammeringskostnader.

## Lavt strømforbruk

Philips' TVer er utformet for å minimere strømforbruket. Dette reduserer ikke bare

miljøpåvirkningen, men det gir også lavere driftskostnader.

## Integrert tilkoblingspanel

Det integrerte tilkoblingspanelet gjør at gjestene dine sømløst kan koble sine egne enheter til TVen uten behov for eksternt tilkoblingspanel.

## LED



Denne TVen har den mest avanserte LED-belysningsteknologien som finnes, i kombinasjon med en oppsiktsvekkende minimalistisk design, en praktfull bildekvalitet og det laveste strømforbruket i sin kategori. I tillegg finnes det ingen farlige stoffer i LED-belysningsteknologien. Med LED-bakbelysning kan du dermed glede deg over lavt strømforbruk, stor lysstyrke, utrolig kontrast, skarphet og levende farger.

## USB (bilder, musikk, video)



Koble til USB-minnepinne, digitalt kamera, MP3-spiller eller andre multimedieenheter til USB-porten på siden av TVen, slik at du kan nyte bilder, videoer og musikk med den lettanvendelige innholdsleseren på skjermen.

## Velkomstsider



En velkomstmelding vises hver gang TVen slås på.

## Sidekontrollås

Ved å velge alternativet i oppsettmenyen for å låse eller låse opp tilgangen til sidekontrollene på TV-en, forhindres uautorisert tilgang til TV-menyen og sparer hotelleieren tid og krefter på ny installering.

# Spesifikasjoner

## Bilde/skjerm

- Sideforhold: 16:9
- Diagonal skjermstørrelse (tommer): 20 tommer
- Diagonal skjermstørrelse (cm): 51 cm
- Kabinettfarge: Svart
- Skjerm: LED-HD-TV
- Panelopløsning: 1600 x 900
- Lysstyrke: 250 cd/m<sup>2</sup>
- Bildeforbedring: Digital Crystal Clear, 100 Hz Perfect Motion Rate
- Visningsvinkel: 170° (H) / 160° (V)

## Støttet skjermopløsning

- Datamaskininnnganger: opptil 1920 x 1080 ved 60 Hz
- Videoinnnganger: 24, 25, 30, 50, 60 Hz, opptil 1920 x 1080p

## Tuner/mottak/overføring

- TV-system: PAL, SECAM
- Digital-TV: DVB-C MPEG2/MPEG4, DVB-T MPEG2/MPEG4
- Videoavspilling: PAL, SECAM, NTSC

## Multimedieprogrammer

- Multimedietylkoblinger: USB
- Formater for videoavspilling: H264/MPEG-4 AVC, MPEG-1, MPEG-2, MPEG-4, Beholdere: AVI, MKV, WMV9/VC1
- Avspillingsformater for musikk: MP3, M4A, WMA (v2 opptil v9.2)
- Avspillingsformater for bilde: JPEG, BMP, PNG

## Anvendelighet

- Enkel installering: ATS (Automatic Tuning System), Automatisk kanalinnstilling (ACI), Automatisk programnavngiving, Automatisk lagring, Kloning av TV-innstillinger via USB, Låse installasjonsmenyen, Tilgang til sikkerhetsmeny
- Enkel i bruk: Automatisk volumutjevning, Visning på skjermen, Programliste, Sidekontroll, 1 kanalliste analog/digital
- Komfort: Hotellgjest-funksjoner, Velkommen-side (.png), Slå på kanal, Volumbegrensning, Sleep timer
- Skjermformatjusteringer: 4:3, 14:9, 14:9 zoom, 16:9, Automatisk, Teksting, Kino
- Elektronisk programguide: 8-dagers elektronisk programguide, Now + Next EPG
- Fengselsmodus: Txt, MHEG, USB, EPG, Sub block
- Tekst-tv: 1000-siders Smart Text
- Fastvareoppgraderbar: Fastvare kan oppgraderes via USB
- Fjernkontroll: 22AV1407A/12

## Helsetjeneste

- Kontroll: Multifjernkontroll (4x)
- Anvendelighet: Hodetelefonutgang

## Lyd

- Lydforbedring: Automatisk volumutjevning, Incredible Surround, Diskant- og basskontroll, Clear Sound

## Høytalere

- Innebygde høytalere: 2

## Tilkoblingsmuligheter

- Antall AV-tilkoblinger: 1
- Antall HDMI-kontakter: 1
- HDMI-funksjoner: Audio Return Channel
- Antall scart-kontakter (RGB/CVBS): 1
- Antall USB-kontakter: 1
- Andre tilkoblinger: Antenne IEC75, S/PDIF ut (koaksial), PC inn VGA, Common Interface Plus (CI+)
- Sidetilkoblinger: Audio v/h inn, CVBS inn, Hodetelefonutgang, USB 2.0

## Drift

- Strømnett: AC 220–240 V, 50–60 Hz
- Omgivelsestemperatur: 5 til 35 °C
- Effektforbruk i standby: <math>0,3W</math>
- Energimerkeklasse: A
- ELUs energimerke for strøm: 19 W
- Strømsparingsfunksjoner: Øko-modus, Slå av bilde (for radio)
- Årlig energiforbruk: 27 kWh

## Tilbehør

- Vedlagt tilbehør: Fjernkontroll, Batterier til fjernkontroll, Bordstativ, Garantibevis, Brosjyre om regelverk og sikkerhet
- Ekstraustyr: Oppsett av fjernkontroll 22AV8573/00

## Mål

- Bredde, apparat: 475 millimeter
- Høyde, apparat: 297 millimeter
- Dybde, apparat: 35/44 millimeter
- Produktvekt: 2,85 kg
- Bredde, apparat (med stativ): 475 millimeter
- Høyde, apparat (med stativ): 330 millimeter
- Dybde, apparat (med stativ): 135 millimeter
- Veggfeste-kompatibel: 75 x 75 mm



Utgivelsesdato  
2024-04-05

Versjon: 2.1.1

EAN: 87 18863 00137 0

© 2024 Koninklijke Philips N.V.  
Alle rettigheter forbeholdt.

Spesifikasjonene kan endres uten varsel. Varemerker tilhører Koninklijke Philips N.V. eller deres respektive eiere.

[www.philips.com](http://www.philips.com)