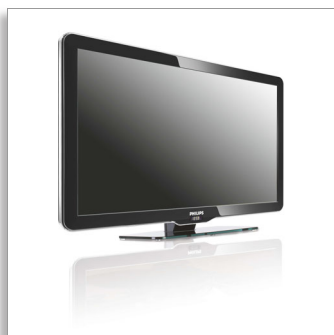




Philips
Professionelt LCD-TV

37" Ultimate HD
LCD
DVB-T/C MPEG-4*



37HFL5880D

Den ultimative filmoplevelse

Philips Ultimate HD LCD-TV til hotelbranchen

Dette elegante Ultimate HD-TV til hotelbranchen giver en interaktiv totalløsning til digital HD uden behov for set-top-boks. Du kan tilbyde dine gæster en ægte HD-biograf-løsning, som fuldender din gæsts oplevelse af rummet.

Mest rentabel

- Omkostningsbesparende totalløsning
- VSecure og VTrack til beskyttelse af HD-indhold på hoteller

Bæredygtig og sikker

- SmartPower til energibesparelse
- Miljøvenligt design og brandhæmmende kabinet

Integreret, fremtidssikret systemløsning

- Pillerisikret SmartCard-stik
- Fjernopgradering af software
- HD 1080p kvalitetsindhold med MPEG-4-modtagelse via DVB-T/C

Oplevelsen tilpasses til gæsten

- Integreret visning af ur med vækkeur og meddelelsesalarm
- Kompatibel med Philips Connectivity Panel, så gæsterne kan bruge deres enheder
- Pixel Plus HD giver dig bedre detaljer, dybde og klarhed
- Med tema-TV kan gæsterne let finde deres egne kanaler

PHILIPS

Vigtigste nyheder

HD 1080p kvalitetsindhold

Den ægte HD-skærm har en widescreen-opløsning på 1920 x 1080p. Det er den højeste opløsning for HD-kilder og giver den bedst mulige billedkvalitet. Den er fuldt ud fremtidssikret, da den understøtter 1080p-signaler fra alle kilder, herunder MPEG-4-modtagelse via DVB-T- og DVB-C-tuner. Signalbehandlingen er helt opgraderet, så den understøtter denne meget højere signalkvalitet og opløsning. Den producerer strålende, flimmerfri progressive scanningsbilleder med fremragende lysstyrke og farver.

Integreret SmartCard-stik

Det integrerede SmartCard-stik gør det muligt for tredjeparter at tilføje funktionalitet til TV'et via programkort, uden brug af yderligere bokse og eksterne tilslutninger. TV'et kan også tilsluttes til eksterne dekodere og set-top-bokse fra alle større leverandører af interaktive systemer, via Serial Xpress Control-grænsefladen (der understøtter UART- og RS232-protokollerne) og grænsefladen SmartPlug Control.

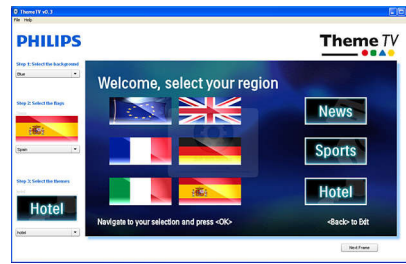
Fjernopgradering af software

TV-softwaren, som styrer hotelspecifikke funktioner, kan fjernopgraderes via en certificeret systemudbyder.

Integreret visning af ur

Den indbyggede visning af ur, der også fungerer som vækkeur, fjerner behovet for og investeringen i et ekstra ur med kabler og forbindelser i rummet.

Tema-TV



Tema-TV giver en avanceret brugergrænseflade, som giver gæsterne mulighed for at navigere i gæstemenuen og finde kanaler fra deres eget land, nyheder og hotelinformation uden brug af et interaktivt underholdningssystem.

Pixel Plus HD



Pixel Plus HD er en billedbehandlingsteknologi, der viser levende, naturligt og ægte indhold. Resultatet er fuldstændig naturtro billeder med utrolige detaljer fra enhver HD-kilde.

Kompatibel med Connectivity Panel

Dette TV arbejder nemt sammen med Philips Connectivity Panel. Gæsten kan nemt tilslutte og nyde medier fra PC, MP3-afspiller, DVD-afspiller, videokamera og mange andre enheder. Automatisk sporing gør, at Connectivity Panel og TV'et automatisk skifter for at vise indholdet fra gæstens tilsluttede enhed.

Omkostningsbesparende totalløsning

Med Philips Ultimate HD-TV til brug i hotelbranchen kan du vise kvalitetsindhold i

høj opløsning for dine gæster uden behov for en set-top-boks på værelset. Dette TV sikrer dig en omkostningsbesparende totalløsning, idet det indeholder alt den nødvendige HD-teknik, såsom MPEG-4-modtagelse via DVB-T- og/eller DVB-C-tuner med beskyttelse af indhold.

VSecure og VTrack

For at kunne vise det bedste HD-indhold til gæsten kræver indholdsindustrien strenge sikkerhedsforanstaltninger. Philips har udviklet en totalløsning til HD-indhold på hoteller bestående af VSecure til beskyttelse af HD-indhold og VTrack til kriminalteknisk vandmærkning af HD-indhold.

SmartPower



Lysstyrken for baggrundsbelysningen kan kontrolleres og forudindstilles af systemet. Det kan reducere strømforbruget med op til 50 %, hvilket medfører en væsentlig besparelse i energiomkostningerne.

Miljøvenligt design

Bæredygtighed er en væsentlig del af Philips' måde at gøre forretning på. Philips-TV er designet og fremstillet i overensstemmelse med vores EcoDesign-principper, som har til formål at minimere den samlede indvirkning på miljøet gennem et lavt strømforbrug, fjernelse af skadelige stoffer, lavere vægt, mere effektiv emballage og større genanvendelighed. Philips-TV har også et specielt kabinet fremstillet af brandhæmmende materiale. Uafhængige test udført af brandfolk har vist, at mens TV nogle gange kan gøre brande, der er opstået som følge af ydre årsager, mere voldsomme, vil Philips-TV ikke forværre branden.

Specifikationer

Billede/display

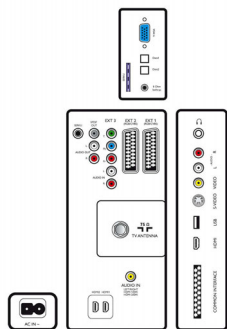
- Billedformat: 16:9, Widescreen
- Diagonal skærmstørrelse (tommer): 37 tommer
- Diagonal skærmstørrelse (metrisk): 94 cm
- Kabinetfarve: Sort
- Panelopløsning: 1920 x 1080p pixel
- Lysstyrke: 500 cd/m²
- Kontrastforhold (typisk): 1300:1
- Billedforbedring: 3/2 – 2/2 Motion Pull-Down, 3D-kamfilter, Aktiv kontrol, Black Stretch, Blue Stretch,

- Farveforbedring, Farvetransientsforbedring, Digital støjreduktion, Forbedring af luminanstransient, Bevægelsestilpassende de-interlacing, Progressiv scanning, Automatisk hudfarvekorrektion, Dynamisk kontrastforbedring, White Stretch, Grønstrækning, Pixel Plus HD, 1080p 24/25/30 Hz behandling, 1080p 50/60 Hz behandling
- Skærmtype: Fuld HD LCD W-UJGA Act. matrix
- Dynamisk skærmkontrast: 1:30000
- Svartid (typisk): 6 ms

- Betragtningvinkel (vandret): 176 °
- Maksimalt luminansforhold: 100 %
- Betragtningvinkel (lodret): 176 °
- Større skærmopløsning: Anti-refleksbehandlet skærm

Understøttet skærmopløsning

- Computer-formater: 640 x 480, 60 Hz, 800 x 600, 60 Hz, 1024 x 768, 60 Hz, 1280 x 1024, 60 Hz, 1366 x



Specifikationer

768, 60 Hz

- Videoformater: 480i, 60 Hz, 480p, 60 Hz, 576i, 50 Hz, 576p, 50 Hz, 1080i, 50, 60 Hz, 720p, 50, 60 Hz, 1080p, 24, 25, 30 Hz, 1080p, 24, 50, 60 Hz

Tuner/modtagelse/transmission

- Antenneindgang: 75 ohm koaksial (IEC75)
- Tunerbånd: Hyperbånd, S-kanaler, UHF, VHF
- TV-system: PAL I, PAL B/G, PAL D/K, SECAM B/G, SECAM D/K, SECAM L/L', DVB COFDM 2 K/8 K
- Digital TV: DVB-C MPEG-4*, DVB-T MPEG-4*
- Faste kanaler: 250
- Videoafspilning: PAL, SECAM, NTSC
- Tunerskærm: PLL

Multimedieprogrammer

- Multimedietilslutning: USB
- Afspilningsformater: MP3, JPEG-stillbilleder, Diashowfiler (.alb)

Komfort

- Nem installation: Avanceret hotel-tilstand, Finindstilling, Digital PLL-tuning, Programnavn, Kloning af TV-indstillinger via USB, Låsning af installationsmenu, Adgang til menuen Sikkerhed, Tastaturlås
- Brugervenlig: Automatisk lydstyrkejustering (AVL), 1 kanaloversigt analog/digital
- Ur: Kan dæmpes, Integreret LCD-ur, Sleep-timer, Vækkeur
- Urfunktioner: Synkroniseringstid via TXT/DVB
- Komfort: Hotelgæst-funktioner, Tænd automatisk, Velkomstmeldelse, Meddelesesindikator, Startkanal, Begrænsning af lydstyrke
- Skærmformat-justeringer: 4:3, Fuld skærm, Filmudvidelse 14:9, Filmudvidelse 16:9, Widescreen, Undertekst-zoom, Super Zoom, Automatisk format-omskiftning
- Elektronisk programguide: Now + Next EPG
- Interaktive hotelfunktioner: Kompatibel med Connectivity Panel, Bloker automatisk kanalopdatering, Bloker download af software gennem luften, Tema-TV
- Fængselstilstand: Tekst-TV- og MHEG-deaktivering
- Tekst-TV: 1000 siders smarttekst
- Andet udstyr: Kensington-lås
- Firmwareopgradering: Fjernopgradering af hotellers TV-software, Firmwareopgradering via USB, Firmwareopgradering via RF
- Indbygget beskyttelse af (HD) indhold: VSecure, VTrack
- Tekst-TV-sprog: Vesteuropæisk, Østeuropæisk, Kyrillisk

Healthcare

- Kontrol: Multifjernbetjening, Mobil styring via IR-link
- Sikkerhed: Dobbelt isoleret Klasse 2
- Komfort: Hovedtelefonudgang, Selvstændig hovedhøjttaler lydløs

Lyd

- Equalizer: 5 bånd
- Udgangseffekt (RMS): 2 x 15W
- Lydsystem: Mono, Stereo, NICAM stereo, BBE, Dolby Digital (AC-3), Virtual Dolby Digital
- Lydforbedring: Automatisk lydniveau, Incredible Surround, Smart Sound

Højttalere

- Indbyggede højttalere: 2

Tilslutningsmuligheder

- Tilslutningsmuligheder: Serial Xpress™-grænseflade, SmartPlug Xpress™-grænseflade, RJ12-stik, RJ45-stik, SmartCard-udvidelsesstik, Hurtig infrarød gennemsløfning, HM-Link, Ekstern højttalertilslutning, Tænd SCART, USB 2.0, Lysnetstrøm 12 V/10 W
- Antal HDMI-tilslutninger: 3
- Antal Scart: 2
- EasyLink (HDMI-CEC): Afspilning med ét tryk, System-standby
- Tilslutninger på forsiden/siden: Audio L/R ind, CVBS-indgang, Hovedtelefonudgang, S-Video-indgang, USB 2.0, HDMI v1.3
- Ext 1 SCART: Lyd L/R, CVBS-indgang/udgang, RGB
- Ext 2 SCART: Lyd L/R, CVBS-indgang/udgang
- Andre tilslutninger: Analog audio L/R ud, S/PDIF-udgang (koaksial), Hovedtelefonudgang, PC-indgang VGA, Common Interface
- Ext 3: Audio L/R ind, YPbPr
- Ext 4: HDMI v1.3
- Ext 5: HDMI v1.3
- Ext 6: HDMI v1.3

Strøm

- Lysnet: 220 - 240 V, 50/60 Hz
- Omgivende temperatur: 5-40°C
- Strømforbrug: 200 W
- Standby-strømforbrug: 2 W (m. ur)
- Årligt energiforbrug: 219 kW-timer
- Blyholdig: Ja*
- Kviksolvindhold: 61 mg
- Strømforbrug ved aktiv standby: 20 W
- Strømforbrug ved passiv standby: 1.2 W

Miljøspecifikationer

- Sikkerhed: Brandhæmmende kabinet
- Strømbesparellestilstand
- SmartPower

Tilbehør

- Medfølgende tilbehør: Netledning, Vægmonteringsstativ, Garantibevis
- Ekstra tilbehør: Opsætning af fjernbetjening RC2573GR, Gæstefjernbetjening 22AV1105, Fjernbetjening til tema-TV 22AV1107, Drejelig bordstander, Vægmontering (vippe) 22AV3200/10

Mål

- Bredde: 928 mm
- Højde: 587 mm
- Dybde: 100 mm
- Produktvægt: 16 kg
- Bredde (med stand): 928 mm
- Højde (med stand): 651 mm
- Dybde (med stand): 262 mm
- Produktvægt (+ stand): 19 kg
- Bredde (emballage): 1132 mm
- Højde (emballage): 669 mm
- Dybde (emballage): 258 mm
- Vægt inkl. emballage: 22 kg
- Kan monteres på en væg: 200 x 200 mm



Udgivelsesdato
2024-03-31

Version: 1.1.5

EAN: 87 12581 48794 2

© 2024 Koninklijke Philips N.V.
Alle rettigheder forbeholdes.

Specifikationerne kan ændres uden varsel. Varemærker tilhører Koninklijke Philips N.V. eller deres respektive ejere.

www.philips.com

* Typisk strømforbrug i tændt tilstand målt i overensstemmelse med IEC62087 Ed 2.

* Årligt energiforbrug beregnes ud fra et typisk strømforbrug på 4 timer pr dag, 365 dage om året.

* Dette fjernsyn indeholder kun bly i visse dele eller komponenter, hvor der ikke findes alternative teknologier, i overensstemmelse med de dispensationsbestemmelser, der findes under RoHS-direktivet.