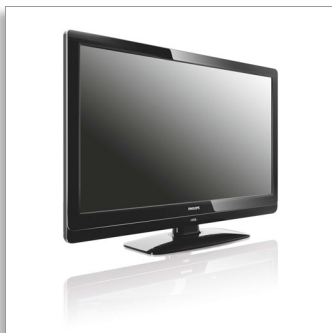




Philips  
Професионален LCD  
телевизор

32" Pro+ система  
LCD  
DVB-T MPEG2\*



32HFL4351D

## Повече удобство за гостите

Цифров LCD телевизор Philips за хотели

Този модерен телевизор за хотели дава на посетителите допълнително удобство в стаята и им позволява да свържат собствените си устройства. Тъй като включва DVB-T тунер, сте напълно готови за цифрова телевизия.

### Най-добро решение по отношение на обща цена на притежаване

- Съвместим с цифрова приставка (Set-top box)
- Клонирание на всички настройки през USB за бързо инсталиране

### Устойчиво и безопасно

- Екологичен дизайн и корпус със забавители на пламък

### Разнообразяване на развлеченията за гостите

- Интегриран дисплей-часовник със сигнал за събуждане и съобщения
- Един комбиниран списък с канали за аналогови и цифрови канали
- Лесно за използване дистанционно управление за хотели
- Съвместим със свързващ панел Philips за използване на устройства на гостите
- Списък на атрактивните канали за лесна навигация

### Разширени функции за хотели и пригодност за бъдещи приложения

- Програмиране на канал за включване
- Дисплей HD LCD с разделителна способност 1366x768p
- Приветствие на екрана на дисплея

**PHILIPS**

## Акценти

### LCD дисплей с висока детайлност

Този WXGA дисплей с най-съвременна LCD технология на екрана дава на посетителите широкоекранна HD разделителна способност от 1366 x 768p пиксела. С нея се получават прекрасни изображения с прогресивно сканиране без трептене, с оптимална яркост и превъзходни цветове. Това живо и рязко изображение предоставя на посетителите повече удоволствие при гледане.

### Приветствие

На екрана се появява приветствие при всяко включване на телевизора.

### Програмиране на канал за включване

Идеално за собствени реклами или информационни канали, тъй като позволява да се показва определен канал при включване на телевизора.

### Интегриран дисплей-часовник

Вграденият дисплей-часовник, който е също и будилник, премахва нуждата и инвестициите в допълнителен часовник с кабели и свързвания в стаята.

### Един комбиниран списък с канали

Един интегриран списък с канали за аналогови и цифрови канали. Това позволява на гостите да превключват безпроблемно между аналогови и цифрови канали.

### Списък на атрактивните канали

Списъкът на атрактивните канали включва ясни и интуитивни бутони с ясни насочващи изображения за лесно намиране на предпочитаните ви канали.

### Дистанционно управление за хотели

Това стилно дистанционно управление е специално разработено за използване в хотелиерството. За да подsigури лесна работа на госта, основните бутони и функции са разположени удобно на дистанционното. В допълнение повечето дистанционни управления за хотели се предоставят със защита от кражби на батерии, функция която допринася за ефикасната работа на хотела.

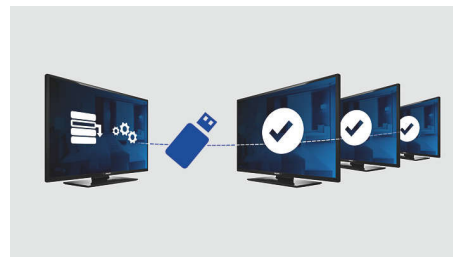
### Съвместим със свързващ панел

Този телевизор работи безпроблемно със свързващи панели на Philips. Гостът може лесно да свързва и показва мултимедия от компютър, MP3 плейър, DVD плейър, видеокамера и разни други устройства. При автоматичното намиране на свързващия панел и телевизора става автоматично превключване към съдържанието от свързаното устройство на потребителя.

### Съвместим с цифрова приставка (Set-top box)

Този хотелски телевизор може да се свързва с цифрова приставка, като предлага свързване към SCART при включване и протокол Serial Express Lite.

### Клонирание през USB



Дава възможност да се копират лесно и безжично всички програмирани настройки и канали от един телевизор на други телевизори за по-малко от минута. Функцията гарантира съгласуваността на телевизорите и значително намалява времето и разходите за инсталиране.

### Екологичен дизайн

Устойчивостта е неделима част от начина, по който работи Philips. Телевизорите Philips са проектирани и произведени съобразно нашите принципи за екодизайн, насочени към минимизиране на вредното въздействие върху околната среда чрез пониско потребление на енергия, премахване на опасните вещества, снижаване на теглото, по-ефективни опаковки и по-добра пригодност за рециклиране. Телевизорите Philips са със специален корпус със забавители на пламък. Независимите изпитания, проведени от противопожарните служби, показват, че докато обикновено телевизорите могат и да усилят един домашен пожар, причинен от външен източник, телевизорите Philips не разгарят пожара.

## Спецификации

### Картина/дисплей

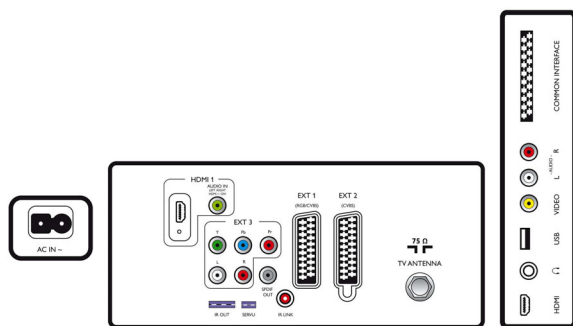
- Съотношение на размерите на картината: Широко екран
- Размер на екрана по диагонал (инчове): 32 инч
- Размер на екрана по диагонал (метрична с-ма): 81 см
- Цвят на кутията: Декоративен лицева панел "черен гланц" с черна кутия
- Разделителна способност на екрана: 1366 x 768p
- Яркост: 500 cd/m<sup>2</sup>
- Подобряване на картината: Забавяне на движението

- 3/2 – 2/2, 3D гребенчат филтър, Active Control, Подобряване на цветовете, Подобряване на цветните преходи, Digital Crystal Clear, Цифрово шумопотискане, Подобрител на преходите в яркостта, Прогресивно сканиране, Настройка на яркостта, Компенсиране на движението 3D MA, Автом. корекции за цвят на човешка кожа, Динамично подобряване на контраста, 1080p 24/25/30Hz обработка, 1080p 50/60Hz обработка
- Тип на екрана на дисплея: LCD WXGA+ активна

- матрица TFT
- Динамичен контраст на екрана: 30000:1
- Време на отговор (типично): <8 мс
- Зрителен ъгъл: 178° (хор.)/178° (верт.)
- Подобряване на екрана: Екран с противоотразяващо покритие

### Поддържана разделителна способност на дисплея

- Компютърни формати: 640 x 480, 60 Hz, 800 x 600, 60



# Спецификации

Hz, 1024 x 768, 60 Hz, 1280 x 1024, 60 Hz, 1280 x 720, 60 Hz, 1280 x 768, 60 Hz, 1360 x 768, 60 Hz, През входа за HDMI/DVI,  
• Видео формати: 480i, 60 Hz, 480p, 60 Hz, 576i, 50 Hz, 576p, 50 Hz, 1080i, 50, 60 Hz, 720p, 50, 60 Hz, 1080p, 24, 50, 60 Hz, 1080p, 24, 25, 30, 50, 60 Hz

## Тuner / Приемане / Предаване

- Вход за антена: 75 ома коаксиален (IEC75)
- Обхвати на тунера: Хипербанд, S-Channel, UHF, VHF
- Телевизионна система: PAL I, PAL B/G, SECAM B/G, SECAM L/L', DVB COFDM 2K/8K
- Цифров телевизор: DVB наземна\*
- Брой настроени канали: 250
- Възпроизвеждане на видео: PAL, SECAM, NTSC

## Мултимедийни приложения

- Съединители за мултимедия: USB
- Формати на възпроизвеждане: MP3, Снимки във формат JPEG, Файлове за слайдшоу (.alb)

## Комфорт

- Лесно инсталиране: Plug & Play, Разширен хотелски режим, Система за автоматично настройване (ATS), Фина настройка, PLL цифрова настройка, Автом. инсталиране на канали (ACI), Име на програмата, Автоматично задаване на име на програма, Автоматично запаметяване, Клонирание на настройките на телевизора през USB, Заклучване на менюто за инсталиране, Защитен достъп до менюто, Заклучване на клавиатурата
- Лесна употреба: Автом. изравн. на звука (AVL), 1 списък с канали, аналогови/цифрови, Екранно меню, Списък на програмите, Страничен регулатор, Графичен потребителски интерфейс
- Часовник: Вграден часовник с LCD дисплей, Таймер за заспиване, Будилник, Възможност за димиране
- Подобрения в часовника: Синхронизиране на часа чрез TXT/DVB
- Комфорт: Функции за гостите на хотели, Автоматично включване, Приветствие, Индикатор за съобщение, Канал за включване, Ограничаване на силата на звука, Таймер на заспиване, Екологично/ Бързо стартиране
- Настройки на формата на екрана: 4:3, Разтегляне на екрана за филми 14:9, Разтегл. екран филм.16:9, Широк екран, Увеличение на субтитрите, Суперувеличение, Авто формат
- Електронен справочник за програми: Електронен справочник на програмите за 8 дни, ЕСП "Сега и следваща"
- Дистанционно управление: разпознаване на изтощена батерия, защита срещу кражба с батерия
- Интерактивни характеристики за хотели: Съвместим със свързващ панел, Блокиране на автоматичната актуализация на каналите, Блокиране на ефирното изтегляне на софтуер
- Вид дистанционно управление: 22AV1104/10 (RC6)
- Режим "затвор": Забрана на телетекст и MHEG
- Телетекст: 1000 страници Hypertext
- Други удобства: ключалка "Кенсингтън"
- Възможност за надстройване на фърмуера: Фърмуер, надстроен през USB, Фърмуер, надстроен през RF
- Подобрения за телетекст: бърз текст, Информационна линия за програмите

## Грижа за здравето

- Управление: Многоцелево дистанционно

- управление, Висящо управление чрез ИЧ връзка
- Безопасност: Двойна изолация клас II
- Комфорт: Изход за слушалки, Независимо спиране на основния високоговорител

## Звук

- Изходна мощност (RMS): 2 x 10W
- Звукова система: Nisam стерео
- Подобрение на звука: Автоматичен изравнител на нивото на звука, Incredible Surround, Интелигентен звук

## Високоговорители

- Вградени високоговорители: 2

## Възможности за свързване

- Повече възможности за свързване: Интерфейс Serial Xpress, ИЧ верига Fast Infrared, Захранване през SCART, USB 2.0
- Брой HDMI връзки: 2
- Звуков изход - цифров: Коаксиален (чинч)
- Брой на SCART гнездата: 2
- EasyLink (HDMI-CEC): Изпълнение с едно докосване, Готовност на системата
- Предни/странични буски за свързване: Аудио вход Л/Д, Вход за CVBS, USB 2.0, HDMI v1.3
- Извод Ext 1 Scart: Аудио L/R, RGB
- HDMI 1: HDMI v1.3
- Извод Ext 2 Scart: Аудио L/R
- Други връзки: Изход S/PDIF (коаксиален), Изход композитно видео (CVBS), Изход за монитор, Л/Д (чинч), Общ интерфейс
- Извод Ext 3: Аудио вход Л/Д, YPbPr

## Захранване

- Мрежово захранване: 220-240 V, 50/60 Hz
- Температура на околната среда: от 5°C до 40°C
- Потребявана електроенергия: 105 W
- Мощност на потребление в режим на готовност: &lt;math>1\text{ W}</math> (с часовника)

## Екологични спецификации

- Безопасност: Корпус със забавители на пламък
- Режим на готовност с нисък разход на енергия
- SmartPower Eco

## Акcesoари

- Акcesoари в комплекта: Дистанционно управление, Батерии за дистанционното, Захранващ кабел, Настолна стойка, Гаранционна карта
- Допълнителни акcesoари: Дистанционно за настройка RC2573GR, Монтиране на стена (с накланяне) 22AV3200/10

## Размери

- Ширина на изделието: 800 мм
- Височина на изделието: 534,8 мм
- Дълбочина на изделието: 81 мм
- Тегло на изделието: 10,2 кг
- Ширина на изделието (със стойката): 800 мм
- Височина на изделието (със стойката): 591,9 мм
- Дълбочина на изделието (със стойката): 220 мм
- Тегло на изделието (със стойката): 11,6 кг
- Ширина на кутията: 980 мм
- Височина на кутията: 635 мм
- Дълбочина на кутията: 197 мм
- Тегло с опаковката: 14,6 кг
- Може да се монтира на конзола за стена: 200 x 200 мм



Дата на издаване  
2024-03-23

Версия: 2.1.3

EAN: 87 12581 50147 1

© 2024 Koninklijke Philips N.V.  
Всички права запазени.

Спецификациите могат да се променят без предупреждение. Търговските марки са собственост на Koninklijke Philips N.V. или на съответните си притежатели.

[www.philips.com](http://www.philips.com)

\* За информация относно страните-членки в DVB-T се обърнете към вашето лице за контакти с Philips.