

# PHILIPS

## Styler ad aria

3 accessori per la piega

3 impostazioni di calore

HP8650/60



## Stile e cura dei capelli

Crea il tuo stile con Salon Airstylist

Quale look vuoi oggi? Salon Airstylist è dotato di tre accessori versatili per la piega e 650 W di potenza per la massima creatività.

### Semplicità d'uso

- Cavo di alimentazione da 1,8 m
- Tre impostazioni flessibili per un controllo maggiore
- Design compatto per la massima praticità
- Gancio per appendere l'apparecchio e riporlo facilmente

### Per una piega perfetta

- Spazzola termica da 38 mm per lisciare i capelli
- 650 W per risultati ottimali
- Spazzola a setole retraibili per ricci facili
- Concentratore stretto per un flusso d'aria mirato

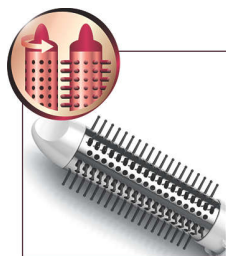
# In evidenza

## Spazzola termica da 38 mm



La spazzola termica ha un diametro molto largo di 38 mm. La larghezza del cilindro la rende un accessorio ideale per creare stili e onde definiti.

## Spazzola con setole retraibili



Questo styler ad aria funge da spazzola per lo styling e da arricciacapelli. Le setole si ritraggono nella spazzola tramite un pulsante, per farla scorrere facilmente sui capelli creando ricci perfetti.

## Concentratore stretto



Il concentratore dirige il flusso d'aria su una zona specifica grazie all'apposita apertura per una piega precisa e ritocchi veloci.

## 650 W



Questo styler ad aria ha una resistenza a basso livello da 650 W per un'asciugatura e uno styling delicati ma efficaci.

## Tre impostazioni flessibili



La velocità e la temperatura richieste possono essere regolate per creare un risultato perfetto. Tre impostazioni flessibili garantiscono una messa in piega precisa e personalizzata.

## Cavo da 1,8 m

Cavo di alimentazione da 1,8 m

## Design compatto



Compatto ed ergonomico, questo styler dal design moderno e ottimale è leggero e maneggevole e grazie alle dimensioni ridotte può essere riposto praticamente ovunque.

## Gancio per appendere l'apparecchio



Il gancio in gomma si trova sulla base dell'impugnatura e consente di riporre comodamente l'apparecchio a casa o in albergo.

# Specifiche

## Specifiche tecniche

Colore/finitura: Bianco e fucsia

Voltaggio: 220-240 V

Lunghezza cavo: 1,8 m

Potenza effettiva (W): 650 W

Frequenza: 50-60 Hz

## Caratteristiche

Cavo girevole

Gancio

Impostazioni: 3 impostazioni di calore/velocità

## Accessori

Beccuccio

Spazzola con setole retraibili

Spazzola termica 38 mm: Per stili e onde definiti

## Tipo di capelli

Risultato finale: Voluminosi

Spessore capelli: Medio, Spessi, Sottili

Lunghezza capelli: Lunghi, Media

## Assistenza

Garanzia di 2 anni

