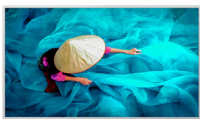




Philips  
Professional TV

139 cm (55") MediaSuite  
powered by Android™



55HFL6014U

## Einen Schritt voraus

### Mit integriertem Chromecast

Mit diesem leistungsstarken Philips Professional TV ist die lebendige Bildqualität erst der Anfang. Dank integriertem Chromecast und einfachem Zugriff zum Google Play Store erleben Sie Vorteile bei der Unterhaltung Ihrer Gäste.

#### **Preisgünstig. Mit mehrsprachigem Support.**

- 3 Jahre Garantie, verlängerbar auf 5 Jahre.
- Niedrige Betriebskosten und Energieverbrauch.

#### **Schnelle Einrichtung. Vollständige Kontrolle.**

- Dank integrierter Analyse-Statistiken darüber, welche Programme angesehen werden
- AppControl. Apps per Fernzugriff sicher installieren und verwalten
- CMND & Überprüfung. Für ein persönliches Erlebnis
- CMND & Control. Bedienen, Aktualisieren, Warten
- Instant Initial Cloning. Schnellinstallation Ihrer Pro TVs

#### **Mit Android für alles bereit.**

- Android-Updates. Immer die neuesten Funktionen
- Zeigen Sie das Logo Ihrer Marke auf der Benutzeroberfläche des TVs.
- Chromecast ist bereits integriert. Casten Sie Inhalte auf den großen Bildschirm
- Google Play Store. Finden. Ansehen. Spielen.
- 4K UHD-Fernseher. Herrlich klares, kontrastreiches Bild

# PHILIPS

# Besonderheiten

## Powered by Android

Philips Professional TV-Geräte mit Android sind schnell, vielseitig und einfach zu navigieren. Die Fernseher sind speziell für native Android Apps optimiert, und Sie können auch Web Apps direkt auf dem Bildschirm installieren. Automatische Updates stellen sicher, dass die Apps immer auf dem neuesten Stand bleiben.

## Chromecast integriert

Ermöglichen Sie einfaches kabelloses Übertragen von Filmen, Präsentationen und mehr von Smartgeräten (Mobiltelefone, Laptops, Tablets) auf Ihrem Philips Professional TV mit Android. Chromecast ist kostengünstig, sicher für den professionellen Einsatz und benötigt keine zusätzliche Hardware. Benutzer müssen nur auf das Chromecast-Symbol auf ihrem Smartgerät tippen, um Inhalte aus einer von tausenden übertragungsfähigen Apps zu streamen – das Smartgerät wird zur Fernbedienung.

## Google Play Store

Mit einem Tastendruck können Sie auf den Google Play Store zugreifen und damit ganz einfach Apps, Spiele, Musik, Filme und mehr dem Philips Professional TV hinzufügen.

## Marke auf der Benutzeroberfläche

Ihr Philips Professional TV bietet eine übersichtliche, leicht zu bedienende Benutzeroberfläche (UI), die Sie an Ihre

Anforderungen anpassen und mit Ihrer eigenen Marke versehen können. Fügen Sie Ihr Logo und Ihre Farben ganz einfach in der Suchleiste hinzu, um die Sichtbarkeit Ihrer Marke zu erhöhen.

## Analyse

Ob Hotelkette oder Sportbar – überwachen Sie wie Ihr Philips Professional TV mit Android verwendet wird. Finden Sie heraus, wie oft bestimmte Kanäle gesehen werden. Testen Sie die Effektivität Ihrer Werbung. Erhalten Sie die Informationen, die Sie benötigen, um Kosten effizient zu verwalten und einfach auf Daten zu Bildschirmzeiten zuzugreifen.

## AppControl

Übernehmen Sie zentral die volle Kontrolle über die installierten Apps auf Ihrem Philips Professional TV. Mit AppControl können Sie Apps auf ausgewählten TVs oder im gesamten Netzwerk installieren, löschen und verwalten. Dadurch können Sie Ihren Gästen und Kunden eine personalisierte Erfahrung bieten, egal, wie viele TVs Sie verwalten.

## CMND & Control

Bedienen Sie Ihr Monitornetzwerk über eine lokale Verbindung (LAN oder RF). Mit CMND & Control führen Sie wichtige Funktionen wie das Steuern der Eingänge, Aktualisieren der Software und die Überwachung des

Monitorstatus aus. Egal, ob Sie für einen oder mehrere Fernseher verantwortlich sind.

## CMND & Überprüfung

Sorgen Sie dafür, dass Besucher sich wie zuhause fühlen. Mit CMND & Überprüfung können Sie individuelle Informationen verwenden, wie Namen und die gesprochene Sprache, um ein personalisiertes Erlebnis zu schaffen. Egal ob Sie den besonderen Touch für Hotelgäste hinzufügen, den Abrechnungsprozess optimieren, oder mehrere Senderpakete anbieten.

## 3 Jahre Garantie

3 Jahre Garantie, verlängerbar auf 5 Jahre.

## 4K UHD Fernseher

4K UHD-Fernseher. Herrlich klares, kontrastreiches Bild

## Instant Initial Cloning

Instant Initial Cloning. Schnellinstallation Ihrer Pro TVs

## Niedrige Betriebskosten

Niedrige Betriebskosten und Energieverbrauch.

## Installieren Ihrer eigenen Benutzeroberfläche

IPTV. Bereitstellen von Kanälen über IP. Installieren Ihrer eigenen Benutzeroberfläche

# Daten

## Bild/Anzeige

- Bildschirmgröße diagonal (Zoll): 55 Zoll
- Bildschirmgröße diagonal (cm): 139 cm
- Anzeige: 4K Ultra HD LED
- Auflösung des Displays: 3.840 x 2.160p
- Helligkeit: 350 cd/m<sup>2</sup>
- Betrachtungswinkel: 178 ° (H)/178 ° (V)

## Unterstützte Display-Auflösung

- Tuner: Sonstiges: bis zu 1.920 x 1.080p bei 60 Hz, T2 HEVC: bis zu 3.840 x 2.160 bei 60 Hz
- USB, LAN: HEVC: bis zu 3.840 x 2.160 bei 60 Hz, Sonstiges: bis zu 1.920 x 1.080p bei 60 Hz
- HDMI 1/2: Bis zu 3.840 x 2.160 Pixel bei 60 Hz
- HDMI 3: Bis zu 3.840 x 2.160 Pixel bei 30 Hz

## Tuner/Empfang/Übertragung

- Digitales Fernsehen: DVB-T/T2/C, HEVC UHD

(bis zu 2.160p60)

- Analoges Fernsehen: PAL
- IP Musikwiedergabe: Multicast, Unicast, OTT App-Kanäle

## Android TV

- Betriebssystem: Android™ 7.0 (Nougat)
- Speicherkapazität (Flash): 16 GB\*

## Eigenschaften

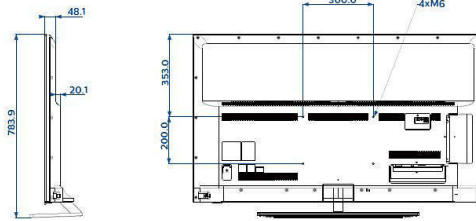
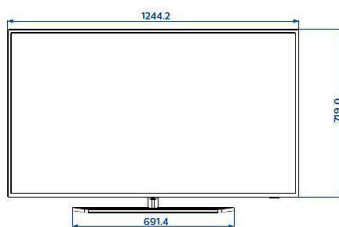
- Benutzerfreundlichkeit: Bildeinstellung, Toneinstellung
- Digitale Dienste: 8d EPG, Now&Next, MHEG, Videotext, HbbTV, Untertitel
- Lokale Steuerung: Joystick

## Funktionen für Hotels

- Hotelmodus: Sperrung der Joystick-Steuerung,

Menüsperre, Installationsmenüsperre, Lautstärkebegrenzung

- Gefängnismodus: Hochsicherheitsmodus, TXT/MHEG/USB/EPG/Untertitel-Sperre
- Timer: Sleep-Timer, Weckfunktion, Sender zum Wecken, Wecktöne
- Einschaltsteuerung: Sender, Funktion, Bildformat, Volumen, Bildeinstellung
- Leistungsregelung: Quick Start-Modus, Automatisches Einschalten, WoLAN, WoWLAN
- Apps: Google Play Store, Cloud-basierte Apps, AppControl
- Ihre Marke: Individueller Startbildschirm, Individuelle Begrüßungs-App, Name des Standorts (Geonames-ID), CMND & Create, Individuelles Dashboard (HTML&APK)
- Uhr: Uhr im Standbymodus, Bildschirmuhr, Optionale externe Uhr



# Daten

- Klonen und Firmware-Aktualisierung: Instant Initial Cloning, Über USB/RF/IP
- CMND & Control: Offline-Sender-Editor, Offline-Einstellungs-Editor, Fernsteuerung über IP/RF, CMND & Create, Fernseher-Gruppenverwaltung
- Steuerung: JEDI native Android TV-Fernbedienung, JSON-API für TV-Bedienung-JAPIT, Serial Xpress Protocol
- Integrierte Services: 5-Tage-Wettervorhersage
- Interaktive DRM: VSecure, Gleichmäßige Wiedergabe mit PlayReady, SecureMedia
- Einnahmequellen: MyChoice
- Sprachen: Gast-Sprachsteuerung
- Fernbedienung: Akkustatusanzeige, Akkuabdeckungssperre für Fernbedienung, Im Dunkeln leuchtende Uhrzeittaste
- Programme: Kombinierte Liste, Themenlisten
- CMND & Überprüfung: Name des Gastes, Sprache des Gastes, Nachrichten, Rechnung auf dem Fernseher, Express-Kaufabwicklung
- Gemeinsames Erleben: Chromecast Ultra integriert, Sicheres Teilen, Über das Netzwerk verwaltetes Teilen

## Funktionen für Krankenhäuser

- Steuerung: Multi-Remote Control, Kompatibel mit Fernbedienung für medizinische Einrichtungen, Kompatibel mit Schwesternrufsystemen
- Komfort: Kopfhörerausgang, Unabhängige Stummschaltung der Hauptlautsprecher
- Sicherheit: Doppelte Isolierung (Klasse II), Schwer entflammbar

## Multimedia

- Unterstützte Video-Wiedergabe: Formate: H.264/ MPEG4 AVC, MPEG1, MPEG2, MPEG4, WMV9/ VC1, HEVC, Dateien: AVI, MKV, VP9
- Unterstützte Musikformate: MP3, AAC, WAV, WMA (v2 bis v9.2), WMA-PRO (v9 und v10)
- Unterstützte Untertitelformate: SRT, SMI, TXT
- Unterstützte Bildformate: JPG, PNG, BMP, GIF

## Audio

- Soundausgabeleistung: 20 (2 x 10) W
- Lautsprecheranschluss für Badezimmer: 1,5 W Mono 8 Ohm
- Lautsprecher: 2.0, Nach unten gerichtet
- Audiofunktionen: DTS-HD, Dolby Atmos kompatibel, Dolby MS12D, AC-4, DTS Studio Sound

## Leistung

- Netzstrom: 220 bis 240 V, 50 bis 60 Hz
- Umgebungstemperatur: 0 °C bis 40 °C
- Standby-Stromverbrauch: <math>\leq 0,3\text{ W}</math>
- Energieeffizienzklasse: G
- Stromversorgung mit EU-Energie-Label: 85 W
- Energiesparfunktionen: Eco-Modus
- EPREL-Registrierungsnummer: 421973

## Zubehör

- Inklusive: Drehbarer Tischfuß, Fernbedienung 22AV1905A/12, 2 x AAA-Batterien, Netzkabel, Garantiekarte, Broschüre zu rechtlichen und Sicherheitsinformationen
- Optional: Fernbedienung 22AV1904A/12, Easy RC 22AV1601B/12, Fernbedienung für medizinische Einrichtungen 22AV1604B/12, Externe Uhr 22AV1860A/12, DOCSIS-Kabelmodem 22AV1970A, Konfiguration RC 22AV9574A/12

## Kabellose Verbindung

- Wireless LAN: 802.11 ac, WiFi-Direct

## Anschlüsse unten

- Antenne: IEC-75
- Digitaler Audio-Ausgang: Optisch
- Ethernet (LAN): RJ-45
- VGA-Eingang: D-Sub, 15-polig, Audio-Eingang
- HDMI 3: HDMI 2.0 mit HDCP 2.2
- USB 3: USB 2.0

## Seitliche Anschlüsse

- USB 2: USB 3.0
- CI-Steckplatz: CI+ 1.3.2
- HDMI1: HDMI 2.0 mit HDCP 2.2
- HDMI2: HDMI 2.0 mit HDCP 2.2
- Kopfhörerausgang: Mini-Buchse
- USB1: USB 2.0

## Rückseitige Anschlüsse

- Lautsprecheranschluss für Badezimmer: Mini-Buchse
- Externe Stromversorgung: 12 V, max. 1,5 A
- Externe Steuerung: RJ-48

## bessere Anschlussmöglichkeiten

- RJ48: IR-Eingang/-Ausgang, Serial Xpress Benutzeroberfläche
- EasyLink (HDMI CEC): System-Start, System-Standby, Weiterleitung von Fernbedienungssignalen, System-Audiosteuerung
- LAN: Wake-up-On-LAN
- HDMI: ARC (alle Ports), MHL 2.0 (HDMI 1)

## Design

- Farbe: Silber

## Abmessungen

- Gerätebreite: 1244 mm
- Gerätehöhe: 719 mm
- Gerätetiefe: 68/78 mm
- Produktgewicht: 18,4 kg
- Gerätebreite (inkl. Fuß): 1244 mm
- Gerätehöhe (inkl. Fuß): 784 mm
- Gerätetiefe (inkl. Fuß): 225 mm
- Produktgewicht (inkl. Standfuß): 21,3 kg
- Kompatible Wandhalterung: M6, 300 x 200 mm



Ausstellungsdatum  
2024-03-23

Version: 3.0.1

EAN: 87 18863 01850 7

© 2024 Koninklijke Philips N.V.  
Alle Rechte vorbehalten.

Technische Daten können ohne vorherige Ankündigung geändert werden. Die Marken sind Eigentum von Koninklijke Philips N.V. oder der jeweiligen Firmen.

[www.philips.com](http://www.philips.com)

- \* Die Verfügbarkeit der Funktionen ist von der durch den Systemintegrator gewählten Implementierung abhängig.
- \* Philips übernimmt keine Gewähr für die Verfügbarkeit oder den dauerhaft ordnungsgemäßen Betrieb von Apps.
- \* Der tatsächlich verfügbare freie Speicher kann aufgrund der Vorkonfiguration des Geräts geringer sein.
- \* Durchschnittlicher Stromverbrauch bei Betrieb entsprechend IEC62087 Ed. 2. Der tatsächliche Energieverbrauch hängt davon ab, wie der Fernseher verwendet wird.
- \* Einige Komponenten dieses Fernsehers, bei denen technologisch keine Alternative besteht, enthalten Blei. Dies entspricht der geltenden Ausnahmeregelung der RoHS-Richtlinie.
- \* Android, Google Play und Chromecast sind Marken von Google LLC.