

# PHILIPS

## Asciugacapelli

2300 W

Ionic Care

con diffusore di volume

Rivestimento in ceramica

HP8250/00



## L'arma segreta dei professionisti

### Asciugacapelli SalonDry Pro 2300

Il nuovo asciugacapelli professionale SalonDry Pro 2300 di Philips, con funzioni ottimizzate, è più leggero del 20% ed eroga il 30% in più di flusso d'aria.

#### Semplicità d'uso

- Griglia di ingresso dell'aria rimovibile per una facile pulizia
- Gancio per appendere l'apparecchio
- Cavo di 2,5 m

#### Per una piega perfetta

- Professionale, 2300 W per risultati di styling perfetti
- 6 impostazioni di velocità e temperatura flessibili
- Diffusore di volume per creare acconciature voluminose come ricci e onde
- Concentratore stretto per un flusso d'aria mirato
- Colpo d'aria fredda per la massima brillantezza e per fissare la piega

#### Minore danneggiamento dei capelli

- Elemento in ceramica per un effetto delicato sui capelli
- Ionizzatore: flusso di ioni per capelli luminosi senza effetto crespo

## In evidenza

### Professionale, 2300 W



Professionale, 2300 W per risultati di styling perfetti

### 6 impostazioni flessibili



6 impostazioni di velocità e temperatura flessibili

### Ionizzatore



Ionizzatore: flusso di ioni per capelli luminosi senza effetto crespo

### Elemento in ceramica



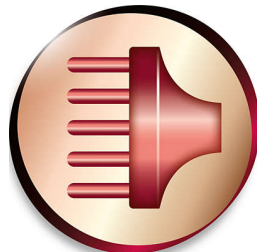
L'elemento in ceramica evita che i capelli si seccino troppo. Emette calore a infrarossi, producendo una temperatura non eccessiva che evita che i capelli si seccino troppo, senza influire negativamente sulla velocità e l'efficacia.

### Colpo d'aria fredda



Colpo d'aria fredda per la massima brillantezza e per fissare la piega

### Diffusore di volume



Il diffusore di volume asciuga i capelli rispettandone la salute, riduce l'effetto crespo e aumenta il volume diffondendo il flusso d'aria in modo uniforme, specialmente se utilizzato sulla parte superiore della capigliatura e sulle radici, per ricci perfetti e morbidi

### Gancio per appendere l'apparecchio



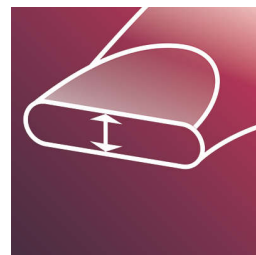
Gancio per appendere l'apparecchio

### Cavo di 2,5 m



La lunghezza maggiore consente una flessibilità superiore e un'ulteriore comodità d'uso per usare la piastra dove vuoi tu.

### Concentratore stretto



Il concentratore dirige il flusso d'aria su una zona specifica grazie all'apposita apertura per una piega precisa e ritocchi veloci.

### Griglia ingresso aria rimovibile

La griglia di ingresso dell'aria dell'asciugacapelli può essere rimossa per essere pulita. Rimuoverla e pulirla regolarmente per evitare accumuli di sporcizia.

# Specifiche

## Specifiche tecniche

Lunghezza cavo: 2,5 m

Potenza effettiva (W): 2300 W

## Caratteristiche

Rivestimento in ceramica

Getto d'aria fredda

Doppio voltaggio: No

Ionizzatore

Gancio

## Assistenza

Garanzia di 2 anni

