

# PHILIPS

## Multi-styler

HP4698/10



## Pieghe più originali e protezione costante

### SalonSuper Stylist

Tantissimi modi per ottenere stili strepitosi. La piastra SalonMultistylist 10 in 1 è dotata di dieci versatili accessori in ceramica per lo styling dei capelli. L'ideale per creare tutti gli stili che desideri... e molto altro.

#### Facilità d'utilizzo

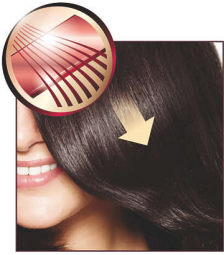
- Punta fredda per un uso più semplice e sicuro
- Cavo girevole per prevenire nodi
- Spegnimento automatico dopo 60 minuti
- Spia on/off
- Cavo di alimentazione da 1,8 m
- Mollette incluse per una piega facile
- Custodia resistente al calore

#### Per una piega perfetta

- Piastre in ceramica per una perfetta scorrevolezza e capelli luminosi
- Set styler a caldo da 13 pezzi per una piega in massima libertà
- Spirale per boccoli perfetti
- Pinza arriccianti grande per ricci ampi
- Pinza arriccianti piccola per ricci e boccoli stretti
- Spazzola facile da inserire per un volume maggiore e onde morbide

## In evidenza

### Piastre in ceramica



La ceramica è estremamente liscia e resistente per natura ed è quindi uno dei materiali più adatti per le piastre per capelli. Le piastre scorrono senza difficoltà sui capelli, donando un'estrema lucentezza.

### Set styler a caldo da 13 pezzi



Grazie ai versatili strumenti di styling è possibile creare qualsiasi acconciatura. Esprimi la tua creatività!

### Spazzola facile da inserire



Questo accessorio può essere facilmente inserito sull'asciugacapelli per creare un volume extra e onde estremamente morbide.

### Spirale

Segui le onde dei tuoi capelli per creare boccoli perfetti. Non è mai stato così facile!

### Pinza arricciante piccola

Per ricci o boccoli stretti, è necessario utilizzare un ferro arricciacapelli con un diametro ridotto.

### Pinza arricciante grande

Per creare splendidi ricci o onde morbide, è necessario utilizzare questa pinza grande.

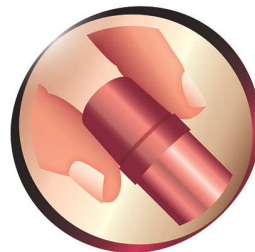
### Pinza arricciante a spirale

Le spirali definite della pinza arricciante creano onde eccezionalmente morbide.

### Mollette

Utilizza le mollette per separare i capelli e modellarli più semplicemente.

### Punta fredda



La punta dello styler è realizzata in uno speciale materiale termoresistente per mantenerla fredda. Puoi utilizzarla come punto di presa con la massima sicurezza durante la piega.

### Cavo girevole



Questa utile tecnologia consente di ruotare il cavo per evitare il formarsi di nodi.

### Custodia resistente al calore

Questa custodia resistente al calore è ideale per una perfetta acconciatura anche in viaggio. Non dovrai più aspettare che lo styler si raffreddi. Potrai riporlo nell'apposita custodia in qualsiasi momento.

### Utilizzo sicuro



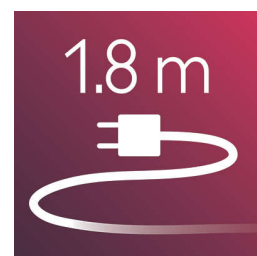
Alcune piastre per capelli e ferri arricciacapelli sono dotati di funzione di spegnimento automatico. Questa funzionalità è stata ideata per garantire la massima facilità di utilizzo. Se l'apparecchio viene lasciato acceso, si spegnerà automaticamente dopo 60 minuti.

### Spia on/off



Spia on/off

### Cavo da 1,8 m



Cavo di alimentazione da 1,8 m

# Specifiche

## Specifiche tecniche

Assorbimento: 25 W  
Colore/finitura: diversi  
Voltaggio: 100-240 V  
Lunghezza cavo: 1,8 m  
Materiale base: diversi

## Tipo di capelli

Piega attuale: Lisci, Ondulati, Ricci  
Risultato finale: Varie pieghe  
Spessore capelli: Sottili  
Lunghezza capelli: Lunghi, Media  
Per capelli fragili

## Praticità

Sostituzione

