

Philips  
professzionális LED TV

20"-es Studio

LED  
DVB-T/C, MPEG 2/4

20HFL2819D



## Nagyszerű érték modern kialakításban

energiatakarékos LED-technológiával

Ezzel az energiahatékony Hospitality LED TV-vel hatékony a telepítés az USB-s másolás révén, és külön hospitality funkciókat is élvezhet, mint pl. a menü és a kezelőszervek zárolása.

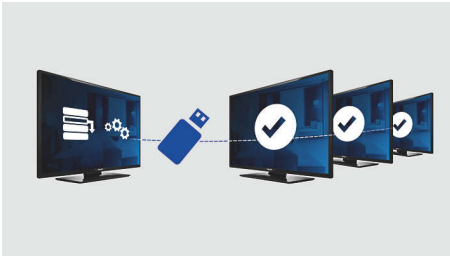
### Fejlett szállodai funkciók, időtálló kialakítás

- Ragyogó LED-es képek alacsony energiafogyasztással
- Hangerő-korlátozás
- Az összes beállítás USB klónozása a gyors telepítés érdekében
- USB a multimédia-lejátszáshoz
- Integrált csatlakoztató panel
- Alacsony fogyasztás
- Csatornabeállító menü zárolása
- Üdvözlő oldal a képernyőn
- Oldalsó kezelőszervek lezárása

# PHILIPS

# Fénypontok

## USB klónozás



Egyszerű lehetőséget nyújt minden programozás és csatornaprogramozási beállítás egyik TV-ről másik TV-készülékre való másolására. A funkció gondoskodik a TV-készülékek beállításainak egységességéről és egyúttal jelentősen csökkenti a telepítési időt és költségeket is.

## Hangerő-korlátozás

Ez a funkció előre meghatározza azt a hangerőtartományt, amelyben a TV működhet, azaz nem lehet túlságosan felhangosítani, így nem zavarja a szomszédokat.

## Csatornabeállító menü zárolása

Megakadályozza az illetéktelen hozzáférést a csatorna- és konfigurációs beállításokhoz, ezzel a legnagyobb kényelmet biztosítja a vendégeknek, és kiküszöböli az újraprogramozási költségeket.

## Alacsony fogyasztás

A Philips TV-ket úgy tervezték, hogy fogyasztásuk minimális legyen. Ez nem csak a környezetre gyakorolt káros hatás mértékét csökkenti, de az üzemeltetési költséget is.

## Integrált csatlakoztató panel

Az integrált csatlakoztató panelen keresztül vendégei akadálytalanul, bármilyen más külső csatlakoztató panel használata nélkül csatlakoztathatják saját eszközeiket a TV-hez.

## LED



Ebben a TV-ben a legfejlettebb LED világítástechnológia figyelemfelkeltő minimalista kialakítással, pompás képminőséggel és kategóriája legalacsonyabb energiafogyasztásával párosul. Ráadásul a LED-es világítási rendszerek nem tartalmaznak veszélyes anyagokat. Így a LED háttérvilágítással a következő előnyökben lehet része: alacsony fogyasztás, nagy fényerő, hihetetlen kontraszt és élenség, valamint élénk színek.

## USB (fényképek, zene, videó)



Csatlakoztasson USB memóriát, digitális kamerát, MP3 lejátszót vagy más multimédiás eszközt a TV oldalán található USB portra, és élvezze a fényképeket, videókat és zenefájlokat a könnyen használható, képernyőn megjelenő tartalom böngészővel.

## Üdvözlő oldal



A TV-készülék bekapcsolásakor a képernyőn üdvözlő üzenet jelenik meg.

## Oldalsó kezelőszervek lezárása

A beállító menüben kiválasztott opcióval zárolhatók vagy feloldhatók a TV oldalsó kezelőszervei, elkerülhető a TV menühöz való jogosulatlan hozzáférés, így a hotel személyzetének nem kell bajlódnia az időigényes újrainstallálással.

# Műszaki adatok

## Kép/Kijelző

- Képfóratum: 16:9
- Átlós képernyőméret (hüvelyk): 20 hüvelyk
- Átlós képernyőméret (metrikus): 51 cm
- Színes készülékház: fekete
- Kijelző: LED HD TV
- Panel felbontása: 1600 x 900
- Fényerő: 250 cd/m<sup>2</sup>
- Képjávitás: Digital Crystal Clear, 100 Hz-es Perfect Motion Rate
- Megtekintési szög tartomány: 170° (H) / 160° (V)

## Támogatott képernyőfelbontás

- Számítógép bemenetek: max. 1920x1080, 60 Hz
- Videobemenetek: 24, 25, 30, 50, 60 Hz, max. 1920x1080p

## Hangolóegység/Vétel/Adás

- TV-rendszer: PAL, SECAM
- Digitális TV: DVB-C MPEG2/MPEG4, DVB-T MPEG2/MPEG4
- Videolejátszás: PAL, SECAM, NTSC

## Multimédiás alkalmazások

- Multimédiás kapcsolatok: USB
- Videolejátszási formátumok: H.264/MPEG-4 AVC, MPEG-1, MPEG-2, MPEG-4, Formátumkonténer: AVI, MKV, WMV9/VC1
- Zenelejátszási formátumok: MP3, M4A, WMA (v2-től v9.2-ig)
- Képlejátszási formátumok: JPEG, BMP, PNG

## Kényelem

- Könnyen telepíthető: Automatikus hangolási rendszer (ATS), Automatikus csatornatelepítés (ACI), Automatikus programnév-beállítás, Automatikus csatornabeállítás, TV-beállítások másolása USB-n keresztül, Csatornabeállító menü zárolása, Biztonságos menü-hozzáférés
- Egyszerű használat: Automatikus hangerőszint-beállítás (AVL), On Screen Display, Programlista, Oldalsó kezelőszervek, 1 csatornalista (analóg, digitális)
- Kényelem: Szállodavendég funkciók, Üdvözlő oldal (.png), Kezdő csatorna, Hangerő-korlátozás, Elalváskapcsoló
- Képernyőformátum beállítás: 4:3, 14:9, 14:9 zoom, 16:9, Automatikus, Felirat, Mozi
- Elektronikus programfüzet: 8 napos elektronikus programfüzet, Mostani + következő EPG
- Fegyintézetes mód: Txt, MHEG, USB, elektronikus műsorfüzet, alblokk
- Teletext: 1000 oldalas Smart Text
- Frissíthető firmware: USB-n keresztül frissíthető

firmware

- Távvezérlő: 22AV1407A/12

## Healthcare

- Vezérlés: Többféle készüléket kezelő távvezérlő (4x)
- Kényelem: Fejhallgató-kimenet

## Hang

- Hangzásjavítás: Automatikus hangerő-kiegyenlítő, Incredible Surround, Magas/mély hangszínszabályzó, Clear Sound

## Hangszórók

- Beépített hangszórók: 2

## Csatlakoztathatóság

- AV csatlakozók száma: 1
- HDMI csatlakozók száma: 1
- HDMI funkciók: Audió visszirányú csatorna
- Scart csatlakozók (RGB/CVBS) száma: 1
- USB csatlakozók száma: 1
- Egyéb csatlakozások: Antenna IEC75, S/PDIF kimenet (koaxiális), VGA PC-bemenet, Általános interfész plusz (CI+)
- Oldalsó csatlakozók: Audió L/R bemenet, CVBS be, Fejhallgató-kimenet, USB 2.0

## Tápellátás

- Hálózati tápellátás: AC 220-240 V; 50-60 Hz
- Környezeti hőmérséklet: 5 °C-tól 35 °C-ig
- Fogyasztás készenléti üzemmódban: <math>0,3\text{ W}</math>
- Energiacímke-osztály: A
- EU energiacímke szerinti teljesítmény: 19 W
- Energiamegtakarítási funkciók: Eco mód, Kép némítása (rádióhoz)
- Éves energiafogyasztás: 27 kWh

## Tartozékok

- Mellékelt tartozékok: Távvezérlő, Elemek a távvezérlőhöz, Asztali állvány, Garancialevél, Jogi és biztonsági brosúra
- Opcionális tartozékok: 22AV8573/00 beállító távvezérlő

## Méret

- Készülék szélessége: 475 mm
- Készülék magassága: 297 mm
- Készülék mélysége: 35/44 mm
- Termék tömege: 2,85 kg
- Készülék szélessége (állvánnyal együtt): 475 mm
- Készülék magassága (állvánnyal együtt): 330 mm
- Készülék mélysége (állvánnyal együtt): 135 mm
- Fali tartóval kompatibilis: 75 x 75 mm



Kiadás dátuma  
2024-04-04

Verzió: 2.1.1

EAN: 87 18863 00137 0

© 2024 Koninklijke Philips N.V.  
Minden jog fenntartva.

A műszaki adatok előzetes figyelmeztetés nélkül változhatnak. Minden védjegy a Koninklijke Philips N.V. céget, vagy az illető jogtulajdonost illeti

[www.philips.com](http://www.philips.com)