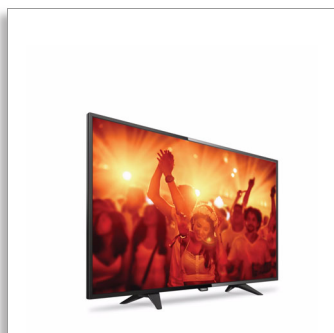




Philips 4000 series
Televisor LED Full HD
ultra fino com Digital
Crystal Clear

80 cm (32")

Televisor LED Full HD
DVB-T/C



32PFH4101

Televisor LED Full HD ultra fino

Com Digital Crystal Clear

O design elegante da série 4100 da Philips com Digital Crystal Clear proporciona-lhe uma óptima relação qualidade/preço. Desfrute da qualidade de imagem Full HD com Perfect Motion Rate e do som nítido para uma experiência de entretenimento sem esforço.

As funcionalidades certas apresentadas com elegância

- Suportes ultra estreitos em preto
- Linhas ultra finas para um perfil requintado

Uma imagem sempre nítida e viva

- Televisor LED Full HD - imagens LED brilhantes com um contraste incrível
- Índice de desempenho da imagem melhora todos os elementos de visualização
- Digital Crystal Clear para precisão que vai querer partilhar

Visualização de televisão para sua conveniência

- Duas entradas HDMI e EasyLink para conectividade integrada
- USB para reprodução de conteúdos multimédia

1080p FullHD

PHILIPS

Destques

Perfil ultra fino



Elegante. Com tecnologia de ponta. Requitado. Preciso. A silhueta ultra fina da Philips. Não é nenhuma surpresa que algo tão fino atraia tantas atenções, tendo em conta a elevada sofisticação que este confere à sua decoração.

Suportes ultra estreitos pretos

Escuro, misteriosa e incrivelmente forte. O suporte ultra estreito preto da Philips eleva o seu televisor a um novo nível. A construção duradoura num design ultra-fino meticuloso emana a elegância e o estilo do seu novo televisor. O seu posicionamento sólido faz-nos questionar como algo tão pequeno consegue ser tão forte.

Digital Crystal Clear

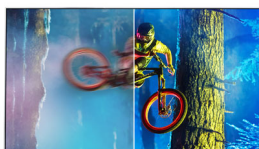
Para imagens com aspecto natural de qualquer fonte, a Philips criou o Digital Crystal Clear. Independentemente de estar ver as suas séries

favoritas, um filme, as notícias ou simplesmente a receber amigos em sua casa, poderá desfrutar de todos os conteúdos com contraste, cor e nitidez óptimos.

Televisor LED Full HD

A qualidade de imagem é importante. Os televisores HD comuns fornecem uma boa qualidade, mas deseja algo mais. Imagine detalhes nítidos combinados com alta luminosidade, contraste incrível e cores autênticas para uma imagem realista.

Índice de desempenho da imagem



O índice de desempenho da imagem combina a tecnologia de visualização e os motores de processamento de imagem avançados da Philips para melhorar os elementos da percepção: nitidez, movimento, contraste e cor. Independentemente da fonte, poderá desfrutar sempre de imagens extremamente nítidas com detalhes e profundidade incríveis,

os pretos mais profundos, os brancos mais puros, as cores mais vivas e brilhantes e tons de pele naturais e realistas, em todas as visualizações.

Duas entradas HDMI com EasyLink

Evite confusões de cabos com um cabo HDMI único para transportar sinais de imagem e áudio dos seus dispositivos para o seu televisor. O HDMI utiliza sinais não comprimidos, garantindo a qualidade mais elevada desde a fonte até ao ecrã. Juntamente com o Philips Easylink, necessitará apenas de um telecomando para efectuar a maioria das operações no seu televisor, DVD, Blu-ray, set top box ou sistema de cinema em casa.

USB (fotografias, música, vídeo)

Partilhe a diversão. Ligue a sua unidade de memória USB, câmara digital, leitor mp3 ou outro dispositivo multimédia à porta USB na parte lateral do seu televisor para desfrutar de fotografias, vídeos e música utilizando o prático navegador de conteúdos no ecrã.

Especificações

Imagem/visualização

- Visor: LED Full HD
- Tamanho do ecrã na diagonal: 32 polegada / 80 cm
- Resolução do painel: 1920x1080p
- Rácio de visualização: 4:3/16:9
- Brilho: 200 cd/m²
- Melhoramento de imagem: Digital Crystal Clear

Interacção inteligente

- Programa: Pausa TV, Gravação USB*
- Fácil de utilizar: Botão Home completo
- Firmware actualizável: Assistente actual, automática firmware, Firmware actualizável através de USB
- Indicação da força do sinal
- Teletexto: 1000 páginas de Hipertexto
- Guia de Programação Electrónico*: Guia de Programação Electrónico para 8 dias
- Ajustes de Formato do Ecrã: Zoom automático, Superzoom, Expansão de filmes 16:9, Não à escala, 4:3, 16:9

Som

- Potência de saída (RMS): 16 W
- Melhoramento do som: Incredible Surround, Som cristalino, Nivelador automático de volume, Controlo de graves, Som Inteligente

Conectividade

- Número de ligações HDMI: 2
- Número de scarts (RGB/CVBS): 1
- Número de USB: 1
- Outras ligações: Common Interface Plus (CI+), Saída de áudio digital (óptica), Entrada de áudio (DVI), Saída de auscultador, Conector de serviço, Antena IEC75
- EasyLink (HDMI-CEC): Passagem telecomando, Controlo do sistema de áudio, Standby do sistema, Reprodução com um só toque

Aplicações multimédia

- Formatos de reprodução de vídeo: Recipientes: AVI, MKV, H264/MPEG-4 AVC, MPEG-1, MPEG-2, MPEG-4, WMV9/VC1
- Formatos de legendas suportados: .SMI, .SRT, .SSA, .SUB, .TXT, .ASS

- Formatos de reprodução de música: AAC, MP3, WAV, WMA (v2 a v9.2)
- Formatos de reprodução de imagens: JPEG, BMP, GIF, PNG

Resolução suportada do ecrã

- Entradas de computador: até 1920x1080 @ 60 Hz
- Entradas de vídeo: 24, 25, 30, 50, 60 Hz, até 1920x1080p

Sintonizador/recepção/transmissão

- Televisão Digital: DVB-T/C
- Suporte de MPEG: MPEG2, MPEG4
- Reprodução de vídeo: NTSC, PAL, SECAM

Alimentação

- Alimentação eléctrica: CA, 220 - 240 V 50/60 Hz
- Temperatura ambiente: De 5 °C a 35 °C
- Potência com Rótulo energético da UE: 32 W
- Consumo de energia anual: 47 kW h
- Classe energética: A+
- Consumo de energia em modo de espera: < 0,3 W
- Consumo e energia quando desligado: 0,5 W
- Funcionalidades de poupança de energia: Temporizador para desligar automático, Modo Eco, Supressão de imagem (para rádio)

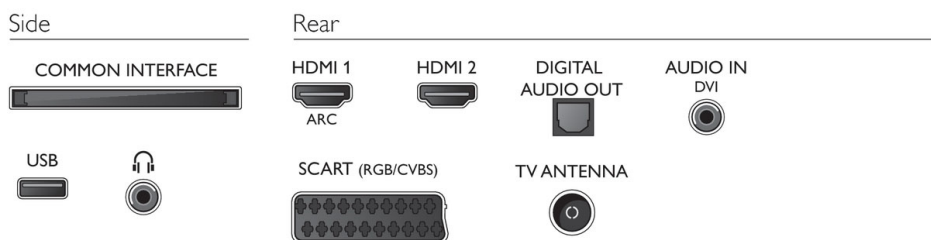
Dimensões

- Dimensões da caixa (L x A x P): 786 x 506 x 131 mm
- Dimensões do conjunto (L x A x P): 726 x 439 x 77 mm
- Dimensões da unidade com suporte (L x A x P): 726 x 477 x 171 mm
- Peso do produto: 4,9 kg
- Peso do produto (+suporte): 5 kg
- Peso incl. embalagem: 6,7 kg
- Compatível com suporte de parede VESA: 100 x 100 mm

Acessórios

- Acessórios incluídos: Telecomando, 2 x pilhas AAA, Suporte para mesa, Cabo de alimentação, Manual de início rápido, Folheto de informação legal e segurança, Folheto de garantia

Connections



Data de publicação
2019-06-10

Versão: 2.0.1

12 NC: 8670 001 34977
EAN: 87 18863 00759 4

© 2019 Koninklijke Philips N.V.
Todos os direitos reservados.

Todas as especificações estão sujeitas a alterações sem aviso prévio. As marcas comerciais são propriedade de Koninklijke Philips N.V. ou dos respectivos detentores.

www.philips.com

* O EPG e visibilidade actual (até 8 dias) dependem do país e da operadora.

* Consumo de energia em kWh por ano, com base no consumo de energia do televisor a funcionar 4 horas por dia durante 365 dias. O consumo de energia efectivo dependerá da forma como o televisor é utilizado.

* O televisor suporta a recepção DVB para transmissões em canal aberto. Operadores de DVB específicos podem não ser suportados. Pode encontrar uma lista actualizada na secção de FAQ do Web site de suporte da Philips. Para alguns operadores são necessários um acesso condicionado e uma subscrição. Contacte o seu operador para mais informações.

* (Philips) compatível apenas com leitores específicos da Philips.