

Philips  
Televizori za hotele

**49-inčni Studio**  
DVB-T2/T/C HEVC

**49HFL2849T**



## Razveselite svoje goste

čistim ukusom

Pokažite svojim gostima koliko vam je stalo uz ovaj cijenom pristupačni televizor za hotele. Moći ćete uživati u namjenskim značajkama za hotele kao što su posebna stranica dobrodošlice, USB instalacija, izbornik i kontrolno zaključavanje.

### **Odličan doživljaj gledanja i udobnost za goste**

- LED TV za sliku nevjerojatnog kontrasta
- Mala potrošnja energije
- USB za reprodukciju multimedijских sadržaja

### **Uz napredne značajke za hotele ovaj uređaj dugo će ostati moderan**

- Pozdravite goste uz prilagodljivu stranicu dobrodošlice
- USB kloniranje svih postavki za brzu instalaciju
- Uređivač kanala izvan mreže za uređivanje kanala na računalu
- Jedan kombinirani popis kanala za analogne i digitalne kanale
- Zaključavanje izbornika za instalaciju
- Spriječite neovlaštenu uporabu zaključavanjem kontrole joystick gumbom
- Napredna kontrola glasnoće sprječava ometanje gostiju

# PHILIPS

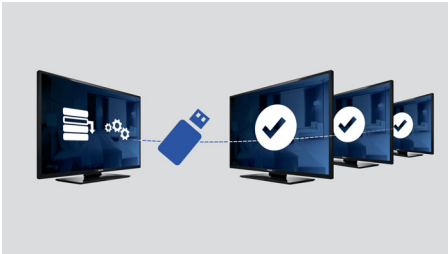
# Istaknute značajke

## Stranica dobrodošlice



Stranica dobrodošlice prikazuje se prilikom svakog uključivanja televizora. Stranica dobrodošlice može nositi oznaku branda, a može se i lako prilagoditi prilikom instalacije jednostavnom slikom dobrodošlice u .png formatu.

## USB kloniranje



Omogućuje lako kopiranje svih programa i programiranih postavki kanala s jednog TV na

drugi, za manje od minute. Ta značajka jamči jednakost funkcija na svim televizorima i znatno smanjuje vrijeme potrebno za instalaciju te troškove.

## USB (fotografija, glazba, videozapisi)



Dijelite zabavu. Povežite USB memoriju, digitalni fotoaparati, mp3 reproduktor ili drugi multimedijski uređaj na USB priključnicu na televizoru kako biste uživali u fotografijama, videozapisima i glazbi uz pomoć jednostavnog preglednika sadržaja na zaslonu.

## Jedan kombinirani popis kanala

Jedan integrirani popis kanala za digitalne i analogne kanale. To gostima omogućava lako prebacivanje između analognih i digitalnih kanala.

## Napredna kontrola glasnoće

Napredna kontrola glasnoće omogućava postavljanje glasnoće koju će televizor imati prilikom uključivanja i prethodno određivanje raspona glasnoće pri kojoj televizor smije raditi, čime se sprječava postavljanje prevelike glasnoće i ometanje gostiju u susjednoj sobi.

## Zaključavanje kontrole joystick gumbom

Onemogućavanjem ili omogućavanjem zaključavanja kontrole joystick gumbom, administrator može spriječiti neovlaštenu uporabu televizora putem joystick gumba i tako smanjiti hotelijerske troškove.

## Zaključavanje izbornika za instalaciju

Onemogućuje neovlaštenu pristup postavkama instalacije i konfiguracije kako bi se osigurala maksimalna pogodnost gostima i izbjegli nepotrebni troškovi ponovne instalacije.

## Mala potrošnja energije

Televizori Philips dizajnirani su kako bi minimizirali potrošnju energije. Osim što smanjuje utjecaj na okoliš, to smanjuje i troškove rada.

# Specifikacije

## Slika/Prikaz

- Zaslona: LED Full HD
- Veličina dijagonale zaslona: 49 inča / 123 cm
- Omjer širine i visine: 16:9
- Rezolucija zaslona: 1920 x 1080 piksela
- Svjetlina: 330 cd/m<sup>2</sup>
- Kut gledanja: 178° (V)/178° (O)

## Zvuk

- Izlazna snaga zvuka: 16 (2 x 8) W
- Zvučnici: 2,0, Sa zvukom usmjerenim prema dolje
- Značajke za zvuk: Ekvilizator, Balans, automatsko ujednačavanje jakosti zvuka, Incredible surround, Dinamičan bas

## Dizajn

- Boja: Crna

## Tjuner / Prijem / Prijenos

- Digitalni televizor: DVB-T/T2/C, HEVC FHD (do 1080p60)
- Analogni TV prijemnik: PAL, SECAM

## Priključci na stražnjoj strani

- Antenski: IEC-75
- HDMI1: HDMI 1.4, ARC
- HDMI2: HDMI 1.4
- Digitalni audioizlaz: Koaksijalni (SPDIF)
- Scart: CVBS, RGB, SVHS
- VGA ulaz: 15 pinski D-sub

## Priključci na bočnoj strani

- Utor Common Interface: CI+ 1.3
- AV ulaz: CVBS+L/R (cinch)
- Izlaz za slušalice: Mini-priključak
- USB1: USB 2.0

## Napredne mogućnosti povezivanja

- EasyLink (HDMI CEC): Reprodukcija jednim dodiranjem, Stanje pripravnosti sustava

## Značajke

- Digitalne usluge: Titl, Teletekst, MHEG, 8d EPG, Now&Next
- Jednostavnost uporabe: Stil slike, Stil zvuka

## Značajke za hotele

- Način rada za hotele: Zaključavanje kontrole joystick gumbom, Zaključavanje izbornika,

- Zaključavanje izbornika za instalaciju, Ograničenje glasnoće (uklj. slušalice)
- Zatvorski način rada: Način rada za visoku razinu sigurnosti, TXT / MHEG / USB / EPG / zaključavanje titlova
- Vaš brand: Logotip za stranicu dobrodošlice
- Kloniranje i ažuriranje programskih datoteka: putem USB veze, Trenutno početno kloniranje
- Upravljanje uključivanjem: Kabel/izvor, Stil slike, Glasnoća (uklj. slušalice)
- Mjerač vremena: Automatsko isključivanje, Alarm za buđenje
- Kanali: Kombinirani popis, Uređivač kanala izvan mreže
- Upravljanje: Blokiranje automatskog ažuriranja kanala
- Kontrola snage: Ekološko i brzo pokretanje
- Daljinski upravljač: Podrška za traku za kabel, Zaključavanje poklopca odjeljka za bateriju daljinskog upravljača
- Zaštita od krađe: Kensington brava

## Značajke za zdravstveni sektor

- Upravljanje: Višenamjenski daljinski upravljač
- Praktičnost: Izlaz za slušalice

## Multimedija

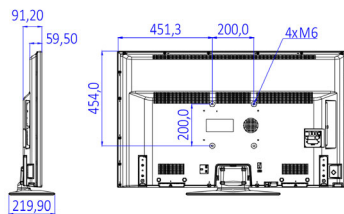
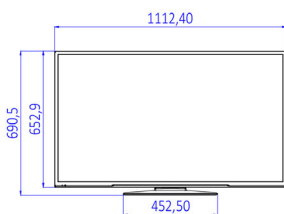
- Priklj. za multimedijske aplikacije: USB
- Podrška za reprodukciju videozapisa: Datoteke: AVI, MKV, Format: H.264/MPEG4 AVC, MPEG1, MPEG2, MPEG4, HEVC, TS
- Podržani formati titlova: SRT, SSA SUB, ASS, SMI, TXT
- Podržani glazbeni formati: MP3, AAC, WAV, WMA (v2 do v9.2)
- Podržani slikovni formati: BMP, JPG, PNG
- Podržana rezolucija slike na USB-u: do 1920 x 1080p pri 30 Hz

## Dodatna oprema

- U kompletu: Daljinski upravljač 22AV1407A/12, 2 x AAA baterije, Postolje za stol, Jamstveni list, Brošura s pravnim i sigurnosnim informacijama
- Optimalno: Daljinski upravljač za postavljanje 22AV9573A

## Snaga

- Mrežno napajanje: AC 220 - 240 V, 50-60 Hz
- Energetska klasa: A++



Datum izdavanja  
2017-03-28

Verzija: 1.0.1

12 NC: 8670 001 37962  
EAN: 87 18863 00934 5

© 2017 Koninklijke Philips N.V.  
Sva prava pridržana.

Specifikacije su podložne promjeni bez prethodne obavijesti. Trgovačke marke su u vlasništvu tvrtke Koninklijke Philips N.V. ili njihovih odgovarajućih vlasnika.

[www.philips.com](http://www.philips.com)

- EU energetska oznaka, snaga: 49 W
- Godišnja potrošnja energije: 71 kW/h
- Potrošnja energije u stanju pripravnosti: <0,3 W
- Značajke za uštedu energije: Eco način rada
- Temperatura okoline: 5 °C do 45 °C

## Dimenzije

- Dimenzije kompleta (Š x V x D): 1112 x 653 x 60/91 mm
- Dimenzije kompleta s postoljem (Š x V x D): 1112 x 691 x 220 mm
- Masa proizvoda: 10,5 kg
- Masa uređaja (+ postolje): 11,4 kg
- Kompatibilan s VESA nosačem za montažu na zid: M6, 200 x 200 mm

\* Dostupnost značajki ovisi će o implementaciji koju odabere osoba koja izvršava integraciju.  
\* Uobičajena potrošnja energije uključuenog uređaja izmjerena u skladu s IEC62087, izdanje 2. Stvarna potrošnja energije ovisit će o načinu uporabe televizora.  
\* Ovaj televizor sadrži olovo samo u određenim dijelovima ili komponentama za koje nisu dostupne tehnološke alternative u skladu s postojećim klauzulama izuzeća navedenima u RoHS direktivi.