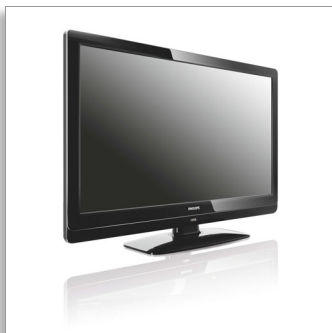




Philips  
Televisor LCD profesional

Sistema Pro+ de 32"  
LCD  
TDT MPEG2\*



32HFL4351D

## Más comodidad para los huéspedes

### Televisor LCD digital de Philips para hostelería

Este moderno televisor para hostelería ofrece más comodidad a los huéspedes y les permite conectar sus propios dispositivos. Como incluye un sintonizador de TDT, está totalmente preparado para la televisión digital.

#### El mejor coste para su inversión

- Compatible con sintonizador
- Clonación USB de todos los ajustes para una instalación rápida

#### Sostenible y seguro

- Diseño ecológico y carcasa de combustión lenta

#### La experiencia que marca la diferencia para tus huéspedes

- Pantalla de reloj integrada con despertador y alarma de mensaje
- Lista combinada de canales analógicos y digitales
- Mando a distancia para hostelería fácil de usar
- Compatible con el Connectivity Panel para que los huéspedes puedan disfrutar de sus dispositivos
- Atractiva lista de canales para una navegación sencilla

#### Avanzadas funciones de hotelería a prueba de futuro

- Programación de canal de encendido
- Pantalla LCD de alta definición, con resolución de 1366 x 768p
- Mensaje de bienvenida en pantalla

**PHILIPS**

## Destacados

### Pantalla LCD HD

Esta pantalla WXGA con tecnología LCD de vanguardia ofrece a tus huéspedes un formato panorámico de alta definición con resolución de 1366 x 768p píxeles. Proporciona excelentes imágenes de escaneado progresivo sin parpadeos, con un brillo óptimo y un colorido sensacional. Sus imágenes vibrantes y nítidas permiten disfrutar de una experiencia visual superior.

### Mensaje de bienvenida

Se muestra un saludo de bienvenida en la pantalla cada vez que se enciende el televisor.

### Programación de canal de encendido

Resulta perfecto para publicidad interna o canales de información, ya que permite mostrar un canal predefinido cuando el televisor se enciende.

### Pantalla de reloj integrada

La pantalla del reloj incorporado, que además dispone de alarma, elimina la necesidad y el coste de un reloj adicional con cables y conexiones en la habitación.

### Lista combinada de canales

Una lista integrada de canales digitales y analógicos que permite a los huéspedes alternar entre ellos sin problemas.

### Atractiva lista de canales

La atractiva lista de canales incluye botones intuitivos y claros con sencillos gráficos de guía para encontrar fácilmente tus canales favoritos.

### Mando a distancia para hostelería

Este elegante mando a distancia se ha diseñado especialmente para su uso en hostelería. Para proporcionar una experiencia sencilla a los invitados, los botones y las funciones más importantes se han colocado convenientemente en el mando. Además, la mayoría de los mandos a distancia para hostelería incorporan una protección antirrobo de las pilas, que contribuye a un funcionamiento eficiente de los hoteles.

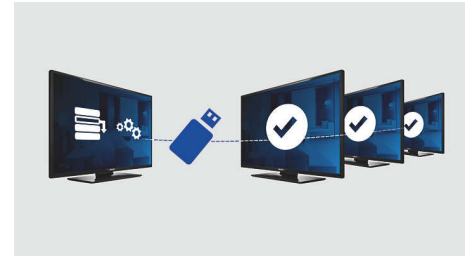
### Compatible con el Connectivity Panel

Este televisor funciona perfectamente con los Connectivity Panels de Philips. El huésped podrá realizar la conexión fácilmente y disfrutar de los contenidos del ordenador, reproductor MP3, reproductor de DVD, videocámara y otros dispositivos. Gracias a la función de detección automática, el Connectivity Panel y el televisor mostrarán automáticamente los contenidos del dispositivo que conecte el cliente.

### Compatible con sintonizador

Este televisor para hostelería se puede conectar a un sintonizador mediante un euroconector y el protocolo Serial Express Lite.

### Clonación USB



Ofrece la posibilidad de copiar fácilmente toda la configuración de programación de un televisor a otros televisores en menos de un minuto. Esta función garantiza uniformidad entre televisores y reduce significativamente el tiempo y coste de la instalación.

### Diseño ecológico

La sostenibilidad es inherente a la forma de hacer negocios de Philips. Los televisores Philips están diseñados y fabricados de acuerdo con nuestros principios de diseño ecológico, cuyo propósito es disminuir el impacto medioambiental en general a través de un menor consumo de energía, la eliminación de sustancias peligrosas, la reducción del peso, el empleo de embalajes más eficientes y mayor reciclabilidad. Los televisores Philips también disponen de una carcasa especial hecha de un material de combustión lenta. Pruebas independientes realizadas por servicios anti-incendios han demostrado que mientras los televisores estándar en ocasiones pueden intensificar los incendios causados por fuentes externas, los televisores Philips no contribuyen a propagar el fuego.

# Especificaciones

## Imagen/Pantalla

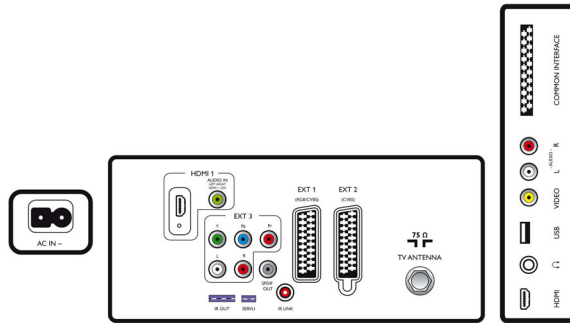
- Relación de aspecto: Pantalla panorámica
- Tamaño diagonal de pantalla (pulgadas): 32 pulgada
- Tamaño diagonal de pantalla (métrico): 81 cm
- Color de la carcasa: Frontal decorado en negro brillante y carcasa negra
- Resolución de pantalla: 1366 x 768 p
- Brillo: 500 cd/m<sup>2</sup>
- Mejora de la imagen: Cámara lenta 3/2 - 2/2, Filtro de peine 3D, Active Control, Mejora del color, Mejora

- de la transición del color, Digital Crystal Clear, Reducción digital de ruido, Mejora de transición de luminancia, Escaneado progresivo, Ajuste de la nitidez, Desentrelazado 3D MA, Corrección automática del tono de piel, Mejora del contraste dinámico, Procesamiento 1080p a 24/25/30 Hz, Procesamiento 1080p a 50/60 Hz
- Tipo de pantalla de visualización: LCD TFT Active Matrix WXGA+
- Contraste dinámico de pantalla: 30000:1

- Tiempo de respuesta (típico): <math>\leq 8</math> ms
- Ángulo de visión: 178° (H)/178° (V)
- Realce de pantalla: Pantalla antirreflectante

## Resolución de pantalla compatible

- Formatos informáticos: 640 x 480, 60 Hz, 800 x 600, 60 Hz, 1024 x 768, 60 Hz, 1280 x 1024, 60 Hz, 1280 x 720, 60 Hz, 1280 x 768, 60 Hz, 1360 x 768, 60 Hz, Entrada a través de HDMI/DVI
- Formatos de vídeo: 480i, 60 Hz, 480p, 60 Hz, 576i,



# Especificaciones

50 Hz, 576p, 50 Hz, 1080i, 50, 60 Hz, 720p, 50, 60 Hz, 1080p, 24, 50, 60 Hz, 1080p, 24, 25, 30, 50, 60 Hz

## Sintonizador/recepción/transmisión

- Entrada de antena: Coaxial de 75 ohmios (IEC75)
- Bandas del sintonizador: Hiperbanda, Canal S, UHF, VHF
- Sistema de televisión: PAL I, PAL B/G, SECAM B/G, SECAM L/L', DVB COFDM 2K/8K
- Televisión digital: TDT\*
- Número de presintonías: 250
- Reproducción de vídeo: PAL, SECAM, NTSC

## Aplicaciones multimedia

- Conexiones multimedia: USB
- Formatos de reproducción: MP3, Imágenes fijas JPEG, Archivos de secuencia de diapositivas (.alb)

## Cómodas funciones

- Instalación simplificada: Plug & Play, Modo avanzado de hotel, Sistema de sintonización automático (ATS), Sintonización fina, Sintonización digital PLL, Instalación automática de canales (ACI), Nombre del programa, Nombre de programa automático, Almacenamiento automático de canales, Clonación de la configuración del televisor mediante USB, Bloqueo del menú de instalación, Acceso al menú de seguridad, Bloqueo del teclado
- Fácil de usar: Nivelador automático de volumen (AVL), 1 lista de canales analógicos/digitales, Visualización en pantalla, Lista de programas, Control lateral, Interfaz gráfica de usuario
- Reloj: Pantalla LCD con reloj integrado, Temporizador, Reloj despertador, Regulable
- Funciones de mejora del reloj: Tiempo sincronizado mediante TXT/TDT
- Comfort: Funciones para huéspedes de hotel, Encendido automático, Mensaje de bienvenida, Indicador de mensaje, Canal de encendido, Limitación de volumen, Temporizador, Inicio rápido/ecológico
- Ajustes del formato de pantalla: 4:3, Ampliación de película 14:9, Ampliación de película 16:9, Pantalla panorámica, Zoom de subtítulos, Super zoom, Formato automático
- Guía electrónica de programación: Guía electrónica de programación de 8 días, EPG ahora y siguiente
- Mando a distancia: detección de pila baja, Protección antirrobo de la pila
- Funciones interactivas de hotel: Compatible con Connectivity Panel, Bloqueo de actualización automática de canal, Bloqueo de descarga inalámbrica de software
- Tipo de mando a distancia: 22AV1104/10 (RC6)
- Prison mode: Desactivación de teletexto y MHEG
- Teletexto: Hipertexto de 1000 páginas
- Otra comodidad: Bloqueo Kensington
- Firmware actualizable: Firmware actualizable a través de USB, Firmware actualizable a través de RF
- Mejoras en el teletexto: teletexto rápido, Línea de información de programa

## Healthcare

- Control: Mando a distancia personalizado, Mando a distancia con cable e IR-Link

- Seguridad: Aislamiento doble clase II
- Comodidad: Salida de auriculares, Silenciamiento independiente del altavoz principal

## Sonido

- Potencia de salida (RMS): 2 x 10 W
- Sistema de sonido: Nicam estéreo
- Mejora del sonido: Nivelador automático de volumen, Sonido envolvente increíble, Control inteligente del sonido

## Altavoces

- Altavoces integrados: 2

## Conectividad

- Mejoras de conectividad: Interfaz Serial Xpress, Bucle intermedio de infrarrojos rápido, Euroconector de conexión, USB 2.0
- Número de conexiones de HDMI: 2
- Salida de audio: digital: Coaxial (cinch)
- Número de euroconectores: 2
- EasyLink (HDMI-CEC): Reproducción con una sola pulsación, Modo de espera del sistema
- Conexiones frontales / laterales: Entrada I/D de audio, Entrada de CVBS, USB 2.0, HDMI v1.3
- Euroconector externo 1: Audio I/D, RGB
- HDMI 1: HDMI v1.3
- Euroconector externo 2: Audio I/D
- Otras conexiones: Salida S/PDIF (coaxial), Salida de vídeo compuesto (CVBS), Salida para monitor, CVBS, I/D (cinch), Interfaz común
- Ext 3: Entrada I/D de audio, YPbPr

## Potencia

- Red eléctrica: 220 - 240 V CA, 50/60 Hz
- Temperatura ambiente: 5 °C a 40 °C
- Consumo de energía: 105 W
- Consumo en modo de espera: <1 W (con reloj)

## Especificaciones medioambientales

- Seguridad: Carcasa de ignición retardada
- Modo de espera de bajo consumo
- SmartPower ecológico

## Accesorios

- Accesorios incluidos: Mando a distancia, Pilas para mando a distancia, Cable de alimentación, Soporte para la mesa, Folleto de garantía
- Accesorios opcionales: Mando distancia de configuración RC2573GR, Montaje en pared (regulable) 22AV3200/10

## Dimensiones

- Anchura del dispositivo: 800 mm
- Altura del dispositivo: 534,8 mm
- Profundidad del dispositivo: 81 mm
- Peso del producto: 10,2 kg
- Longitud del dispositivo (con soporte): 800 mm
- Altura del dispositivo (con soporte): 591,9 mm
- Profundidad dispositivo (con soporte): 220 mm
- Peso del producto (+ soporte): 11,6 kg
- Anchura de la caja: 980 mm
- Altura de la caja: 635 mm
- Profundidad de la caja: 197 mm
- Peso incluido embalaje: 14,6 kg
- Compatible con el montaje en pared: 200 x 200 mm



Fecha de emisión  
2024-03-25

Versión: 2.1.3

EAN: 87 12581 50147 1

© 2024 Koninklijke Philips N.V.  
Todos los derechos reservados.

Las especificaciones están sujetas a cambios sin previo aviso. Las marcas registradas son propiedad de Koninklijke Philips N.V. o de sus propietarios respectivos.

[www.philips.com](http://www.philips.com)

\* Para más información sobre los países con señal de TDT, consulte a su contacto de Philips.