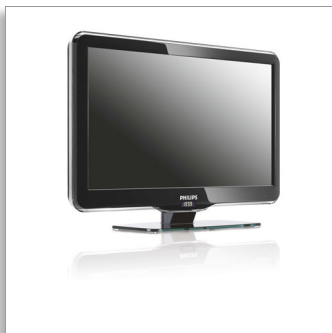




Philips  
Profesjonell LCD-TV

26" perfekt HD  
LCD  
DVB-T/C MPEG4\*



26HFL5870D

## Den perfekte filmopplevelsen

Philips LCD hotell-TV med perfekt HD

Denne stilige hotell-TV'en med perfekt HD gir deg en komplett interaktiv digital HD-løsning uten at du trenger en set-top-boks. Du kan tilby gjestene en ekte HD-kinoløsning som gjør oppholdet på rommet enda bedre.

### Best på totale eierkostnader

- Fullstendig kostnadsoptimalisert løsning
- VSecure og VTrack for HD-innholdssikkerhet på hoteller

### Bærekraftig og sikker

- SmartPower for energisparing
- Øko-vennlig design og flammesikkert kabinett

### Integrert systemløsning og fremtidskompatibel

- Sabotasjesikker SmartCard-åpning
- Ekstern programvareoppgradering
- HD LCD-skjerm med en oppløsning på 1366 x 768p

### Skille gjesteopplevelsene

- Integrert klokkevisning med vekking og meldingsalarm
- Kompatibel med Philips' tilkoblingspaneler for å kunne brukes med gjestenes enheter
- Pixel Plus HD for bedre detaljer, dybde og klarhet
- Tema-TV gjør det enkelt å finne gjestenes egne kanaler

# PHILIPS

## Høydepunkter

### HD LCD-skjerm

Denne WXGA-skjermen med avansert LCD-skjermteknologi gir gjestene dine en widescreen HD-oppløsning på 1366 x 768p. Den gir flotte Progressive Scan-bilder uten flimring med optimal lysstyrke og suverene farger. Det levende og skarpe bildet gir gjestene dine en større seeropplevelse.

### Integrert SmartCard-åpning

Den integrerte SmartCard-åpningen gjør det mulig for tredjeparter å legge til nye funksjoner til TVen gjennom programkort. Dette fjerner behovet for ekstra bokser og eksterne koblinger. TVen kan også kobles til eksterne dekodere og set-top-bokser fra alle større leverandører av interaktive systemer. Dette skjer gjennom SerialXpress-kontrollgrensesnittet (som støtter UART- og RS232-protokoller) og SmartPlug-kontrollgrensesnittet.

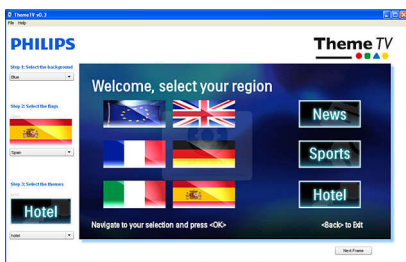
### Ekstern programvareoppgradering

TV-programvaren som kontrollerer hotellspesifikke funksjoner, kan oppgraderes eksternt via en sertifisert systemleverandør.

### Integrert klokkevisning

Med den innebygde klokkevisningen, som også er et vekkerur, trenger du ikke noen ekstra klokke med ledninger og tilkoblinger i rommet.

### Tema-TV



Tema-TV har et avansert brukergrensesnitt som gir gjestene muligheten til å navigere i

gjestemenyen for å finne kanaler fra sitt eget land, nyheter og hotellinformasjon på en enkel måte uten et interaktivt underholdningssystem.

### Pixel Plus HD



Pixel Plus HD er en bildebehandlingsteknologi som gir seerne innhold som er levende, naturlig og realistisk. Resultatet er fantastisk knivskarpe bilder med utrolig dybde og som er utrolig detaljerte, fra alle HD-kilder.

### Kompatibel med tilkoblingspanelet

Denne TVen fungerer sømløst sammen med Philips' tilkoblingspaneler. Gjesten kan enkelt koble til og se på innhold fra PC, MP3-spiller, DVD-spiller, videokamera og forskjellige andre enheter. Med automatisk oppdatering kan tilkoblingspanelet og TVen automatisk bytte på å vise innholdet på den tilkoblede gjesteenheten.

### Fullstendig kostnadsoptimalisering

Med Philips hotell-TV med perfekt HD kan du vise førsteklasses HD-innhold til gjestene uten en set-top-boks i rommet. Denne TVen gir deg en fullstendig kostnadsoptimalisert løsning, siden den omfatter alle nødvendige HD-krav, som MPEG 4-mottak via DVB-T- og/eller DVB-C-tuner med innholdsbeskyttelse.

### VSecure og VTrack

For å kunne vise førsteklasses HD-innhold til en gjest kreves det strenge forholdsregler for innholdssikkerhet fra innholdsbransjen. Philips

utviklet en total løsning for HD-innholdssikkerhet på hoteller som består av VSecure for HD-innholdsbeskyttelse og VTrack for juridisk HD-vanmerking.

### SmartPower



Intensiteten på bakgrunnsbelysningen kan kontrolleres og forhåndsinnstilles av systemet. Dette kan redusere strømforbruket med opptil 50 % og spare en betydelig sum på strømregningen.

### Øko-vennlig design

Bærekraft er en viktig del av Philips' forretningsvirksomhet. Philips' TVer er utformet og produsert i henhold til våre EcoDesign-prinsipper som skal minimere den totale miljøpåvirkningen med lavere strømforbruk, fjerning av giftige stoffer, lavere vekt, mer miljøvennlig emballasje og bedre gjenvinning. Philips' TVer har også et spesielt kabinett i et flammesikkert materiale. Uavhengige tester som er utført av brannvesenet, har vist at der TVer noen ganger kan intensivere branner forårsaket av eksterne kilder, bidrar ikke Philips' TVer til spredning av brann.

# Spesifikasjoner

## Bilde/skjerm

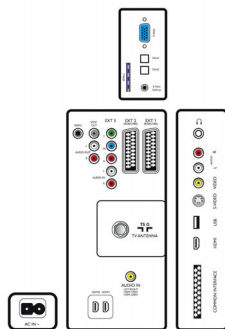
- Sideforhold: 16:9, Widescreen
- Diagonal skjermstørrelse (tommer): 26 tommer
- Diagonal skjermstørrelse (cm): 66 cm
- Kabinettfarge: Sort
- Lysstyrke: 450 cd/m<sup>2</sup>
- Bildeforbedring: 3/2-2/2 Motion Pull Down, 3D-kamfilter, Aktiv kontroll, Black stretch, Blue stretch, Fargeforbedring, Fargetransientforbedring (CTI), Digital støyreduksjon, Luminance Transient

- Improver, Bevegelsesadaptiv de-interlacing, Progressive scan, Automatisk hudfargekorrigering, Dynamisk kontrastforbedring, White stretch, Green Stretch, Pixel Plus HD
- Kontrastforhold (typisk): 2500 : 1
- Skjermtype: LCD WXGA Active Matrix TFT
- Paneloppløsning: 1366 x 768p
- Dynamisk skjermkontrast: 30 000 : 1
- Svartid (typisk): 6 ms
- Visningsvinkel (horisontal): 176 grader

- Peak Luminansforhold: 100 %
- Visningsvinkel (vertikal): 176 grader
- Skjermforbedring: Anti-refleksbehandlet skjerm

## Støttet skjermopløsning

- Dataskinformater: 640 x 480, 60 Hz, 800 x 600, 60 Hz, 1024 x 768, 60 Hz, 1280 x 1024, 60 Hz, 1366 x 768, 60 Hz
- Videoformater: 480i, 60 Hz, 480p, 60 Hz, 576i, 50 Hz, 576p, 50 Hz, 1080i, 50, 60 Hz, 720p, 50, 60 Hz



# Spesifikasjoner

## Tuner/mottak/overføring

- Antenneinngang: 75 ohm koaksial (IEC75)
- Tunerbånd: Hyperbånd, S-kanal, UHF, VHF
- TV-system: PAL I, PAL B/G, PAL D/K, SECAM B/G, SECAM D/K, SECAM L/L', DVB COFDM 2K/8K
- Digital-TV: DVB-C MPEG4\*, DVB-T MPEG4\*
- Antall forhåndsinnstilte kanaler: 250
- Videoavspilling: PAL, SECAM, NTSC
- Tunervisning: PLL

## Multimedieprogrammer

- Multimedietilkoblinger: USB
- Avspillingsformater: MP3, JPEG-stillbilder, Lysbildefiler (.alb)

## Anvendelighet

- Enkel installering: Avansert hotellmodus, Fininnstilling, PLL digital søking, Programnavn, Kloning av TV-innstillinger via USB, Låse installasjonsmenyen, Tilgang til sikkerhetsmeny, Tastaturlås
- Enkel i bruk: Automatisk volumutjevning, 1 kanalliste analog/digital
- Klokke: Integrert LCD-klokkevisning, Sleep Timer, Vekkerklokke, Kan dimmes
- Klokkeforbedringer: Synkronisert tid via TXT/DVB
- Komfort: Hotellgjest-funksjoner, Automatisk påslåing, Velkomstmelding, Meldingsindikator, Slå på kanal, Volumbegrensning
- Skjermformatjusteringer: 4:3, Full skjerm, Movie expand 14:9, Movie expand 16:9, Widescreen, Tekstingszoom, Superzoom, Autoformat
- Elektronisk programguide: Now + Next EPG
- Interaktive hotellfunksjoner: Kompatibel med tilkoblingspanelet, Blokker automatisk kanaloppdatering, Blokker programvarenedlastinger gjennom luften (over-the-air), Tema-TV
- Fengselsmodus: Deaktivering av tekst-TV og MHEG
- Tekst-tv: 1000-siders Smart Text
- Andre praktiske funksjoner: Kensington-lås
- Fastvareoppgraderbar: Ekstern oppgrad., hotell-TV-programvare, Fastvare kan oppgraderes via USB, Fastvare kan oppgraderes via RF
- Innebygd (HD-)jinnholdssikkerhet: VSecure, VTrack
- Tekst-tv-språk: Vest-europeisk, Øst-europeisk, Kyrillisk

## Helsetjeneste

- Kontroll: Multifjernkontroll, Hengende kontroll via IR-kobling
- Sikkerhet: Dobbel isolasjon klasse II
- Anvendelighet: Hodetelefonutgang, Uavhengig overordnet demping av høyttaler

## Lyd

- Equalizer: Fembånd
- Utgangseffekt (RMS): 2 x 5 W
- Lydforbedring: Automatisk volumutjevning, Incredible Surround, Smart Sound
- Lydsystem: Mono, Stereo, Nicam-stereo, BBE, Dolby Digital (AC-3), Virtual Dolby Digital

## Høyttalere

- Innebydde høyttalere: 2

## Tilkoblingsmuligheter

- Forbedring av tilkoblingsmuligheter: Serielt Xpress-grensesnitt, SmartPlug Xpress-grensesnitt, RJ12-kontakt, RJ45-kontakt, SmartCard-utvidelsesspor, Rask infrarød sløyfe, HM-Link, Kontakt for ekstern høyttaler, Slå på scart, USB2.0, Ekstern strøm 12 V / 10 W
- Antall HDMI-kontakter: 3
- Antall Scart-kontakter: 2
- EasyLink (HDMI-CEC): Ettrykks avspilling, Systemstandby
- Front-/sidetilkoblinger: Audio v/h inn, CVBS inn, Hodetelefonutgang, S-video inn, USB 2.0, HDMI v 1.3
- Ext 1 Scart: Audio v/h, CVBS inn/ut, RGB
- Ext 2 Scart: Audio v/h, CVBS inn/ut
- Andre tilkoblinger: Analog audio venstre/høyre ut, S/PDIF ut (koaksial), Hodetelefonutgang, PC inn, VGA, Felles grensesnitt
- Ext 3: Audio v/h inn, YPbPr
- Ext 4: HDMI v 1.3
- Ext 5: HDMI v 1.3

## Drift

- Strømnett: 220–240 V, 50/60 Hz
- Omgivelsestemperatur: 5 °C til 40 °C
- Effektforbruk: 120 W
- Effektforbruk i standby: <math>2 \text{ W}</math> (m. klokke)
- Årlig energiforbruk: 138 kWh
- Spor av bly: Ja\*
- Kvikksølvinnhold: 46 mg
- Aktivt standby-forbruk: 20 W
- Passivt standby-forbruk: 1.2 W

## Grønne spesifikasjoner

- Sikkerhet: Flammesikkert kabinett
- Lavt strømforbruk i standby-modus
- SmartPower

## Tilbehør

- Vedlagt tilbehør: Nettledning, Dreibart bordstativ, Garantibevis
- Ekstraustyr: Oppsett av fjernkontroll RC2573GR, Fjernkontroll for gjest 22AV1105, Fjernkontroll for tema-TV 22AV1107, Veggmontering (vipp) 22AV3200/10

## Mål

- Eskedybde: 573 millimeter
- Eskehøyde: 201 millimeter
- Eskebredde: 758 millimeter
- Produktvekt: 6 kg
- Bredde, apparat: 670 millimeter
- Bredde, apparat (med stativ): 670 millimeter
- Veggfeste-kompatibel: 200 x 100 mm
- Høyde, apparat: 459 millimeter
- Vekt, inkl. emballasje: 12 kg
- Dybde, apparat: 95 millimeter
- Høyde, apparat (med stativ): 517 millimeter
- Dybde, apparat (med stativ): 220 millimeter
- Produktvekt (+stativ): 9 kg



Utgivelsesdato  
2024-03-29

Versjon: 1.1.6

© 2024 Koninklijke Philips N.V.  
Alle rettigheter forbeholdt.

Spesifikasjonene kan endres uten varsel. Varemerker tilhører Koninklijke Philips N.V. eller deres respektive eiere.

[www.philips.com](http://www.philips.com)

\* Vanlig effektforbruk når apparatet er slått på, er målt i henhold til IEC62087 Ed 2.

\* Årlig energiforbruk er beregnet ut fra et vanlig strømforbruk på 4 timer per dag, 365 dager i året.

\* Denne TVen inneholder bly kun i enkelte deler eller komponenter, hvor det ikke finnes noen teknologiske alternativer i henhold til eksisterende unntaksklausuler under RoHS-direktivet.