



Philips  
Επαγγελματική  
τηλεόραση LCD

**42" System**

LCD  
ενσωματωμένη ψηφιακή  
τεχνολογία



**42HFL5850D**

## Για ευχαριστημένους επισκέπτες

### Ψηφιακή Hospitality TV της Philips με υποδοχή SmartCard

Αυτή η κομψή Hospitality TV με ενσωματωμένη υποδοχή SmartCard αποτελεί την καλύτερη απαραίτητη διαδραστική λύση για την ψυχαγωγία των επισκεπτών. Οι επισκέπτες σας μπορούν να απολαμβάνουν ψηφιακή τηλεόραση, να συνδέουν τις δικές τους συσκευές και να απολαμβάνουν μουσική στο μπάνιο.

#### **Το καλύτερο συνολικό κόστος ιδιοκτησίας**

- USB cloning όλων των ρυθμίσεων για γρήγορη εγκατάσταση
- Υποδοχή σύνδεσης εξωτερικού ηχείου & πρόσθετη τροφοδοσία ρεύματος

#### **Οικολογικό**

- SmartPower για εξοικονόμηση ενέργειας
- Οικολογικός σχεδιασμός και φλογεπιβραδυντικό περίβλημα

#### **Λύση ενσωματωμένου συστήματος και διαχρονικότητα**

- Απαραίτητη υποδοχή SmartCard
- Απομακρυσμένη αναβάθμιση λογισμικού
- Full HD (1920x1080p) με ενσωματωμένο δέκτη DVB-T

#### **Αλλάξτε την εμπειρία των πελατών**

- Ενσωματωμένη ένδειξη ρολογιού με αφύπνιση και ειδοποίηση μηνύματος
- Υποδοχή USB για εύκολη και γρήγορη αναπαραγωγή πολυμέσων
- Συμβατή με το Connectivity Panel της Philips για να απολαμβάνουν οι πελάτες το

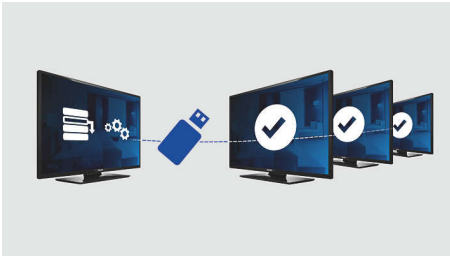
# PHILIPS

## Χαρακτηριστικά

### Ενσωματωμένη υποδοχή SmartCard

Η ενσωματωμένη υποδοχή SmartCard επιτρέπει σε τρίτους να επεκτείνουν τη λειτουργικότητα της τηλεόρασης μέσω καρτών εφαρμογών, χωρίς την ανάγκη επιπλέον κουτιών και εξωτερικών συνδέσεων. Η τηλεόραση μπορεί επίσης να συνδεθεί με εξωτερικούς αποκωδικοποιητές και set-top box όλων των κύριων παρόχων διαδραστικών συστημάτων, μέσω της διασύνδεσης ελέγχου SerialXpress (που υποστηρίζει πρωτόκολλα UART και RS232) και της διασύνδεσης ελέγχου SmartPlug.

### USB Cloning



Σας δίνει τη δυνατότητα να αντιγράψετε εύκολα όλες τις ρυθμίσεις προγραμματισμού καναλιών από μία τηλεόραση σε άλλες τηλεοράσεις μέσα σε ελάχιστο χρονικό διάστημα. Η λειτουργία διασφαλίζει την ομοιογένεια μεταξύ των τηλεοράσεων και μειώνει αισθητά το χρόνο και το κόστος εγκατάστασης.

### Απομακρυσμένη αναβάθμιση λογισμικού

Το λογισμικό της τηλεόρασης που ελέγχει λειτουργίες σχετικές με το ξενοδοχείο μπορεί να αναβαθμιστεί από μακριά μέσω ενός πιστοποιημένου παρόχου συστήματος.

### Ενσωματωμένη ένδειξη ρολογιού

Η ενσωματωμένη ένδειξη ρολογιού με λειτουργία αφύπνισης, καλύπτει την ανάγκη και την επένδυση σε ένα επιπλέον ρολόι με καλώδια και συνδέσεις μέσα στο δωμάτιο.

### Full HD με δέκτη DVB-T

Χάρη στην κορυφαία τεχνολογία οθόνη LCD, αυτή η τηλεόραση παρέχει πλήρη ανάλυση HD ευρείας οθόνης στα 1920 x 1080p. Αποδίδει βέλτιστη ποιότητα εικόνας από οποιοδήποτε μορφή σήματος εισόδου HD. Παράγει φωτεινές, ζωντανές, ευκρινείς εικόνες χωρίς τρεμόπαιγμα, οι οποίες θα προσφέρουν στους επισκέπτες μια βελτιωμένη οπτική εμπειρία. Χάρη στον ενσωματωμένο δέκτη DVB-T, η τηλεόραση επιτρέπει τη λήψη ψηφιακών καναλιών επίγειου τηλεοπτικού σήματος, εκτός των αναλογικών. Επιτρέπει επίσης στους επισκέπτες να ακούνε ψηφιακούς ραδιοφωνικούς σταθμούς.

### USB για αναπαραγωγή πολυμέσων

Αυτή η τηλεόραση της Philips επιτρέπει στους επισκέπτες να συνδέουν ένα USB stick για εύκολη και άμεση αναπαραγωγή περιεχομένου πολυμέσων. Υποστηρίζονται οι μορφές αναπαραγωγής MP3, αρχείων slideshow (.alb) και ακίνητων εικόνων JPEG.

### Είσοδος PC

Με την είσοδο PC μπορείτε να συνδέσετε την τηλεόρασή σας σε έναν υπολογιστή και να την χρησιμοποιήσετε ως οθόνη του υπολογιστή.

### Εξωτερικό ηχείο & πρόσθετη τροφοδοσία ρεύματος

Η τηλεόραση διαθέτει υποδοχή σύνδεσης ενισχυμένου ήχου για εύκολη εγκατάσταση εξωτερικών ηχείων (όπως για μπάνια) καταργώντας την ανάγκη δαπανών για εξωτερικό εξοπλισμό. Η πρόσθετη ενσωματωμένη τροφοδοσία ρεύματος καταργεί την ανάγκη ύπαρξης ξεχωριστής τροφοδοσίας ρεύματος για ενσωματωμένο σύστημα. Στην περίπτωση αυτόνομης χρήσης, η επιπλέον τροφοδοσία ρεύματος μπορεί να απενεργοποιηθεί για εξοικονόμηση ενέργειας.

### Συμβατή με Connectivity Panel

Αυτή η τηλεόραση συνδυάζεται αρμονικά με τα Connectivity Panel της Philips. Ο πελάτης μπορεί εύκολα να συνδέει και να απολαμβάνει το περιεχόμενο μέσω από υπολογιστή, MP3 player, DVD player, βιντεοκάμερα και πολλές άλλες συσκευές. Με τη λειτουργία αυτόματης ανίχνευσης, το Connectivity Panel και η τηλεόραση μεταβαίνουν αυτόματα στην προβολή περιεχομένου από τη συνδεδεμένη συσκευή του πελάτη.

### SmartPower



Το σύστημα μπορεί να ελέγξει και να προρυθμίσει την ένταση του οπίσθιου φωτισμού ώστε να μειώσει την κατανάλωση ρεύματος έως και 50%, εξοικονομώντας σημαντικά στην κατανάλωση ενέργειας.

### Οικολογικός σχεδιασμός

Οι τηλεοράσεις της Philips κατασκευάζονται σύμφωνα με τις αρχές EcoDesign οι οποίες στοχεύουν στην ελαχιστοποίηση των συνολικών αρνητικών επιπτώσεων στο περιβάλλον, μέσω χαμηλής κατανάλωσης ισχύος, απομάκρυνσης επικίνδυνων ουσιών, μικρότερου βάρους, πρακτικότερης συσκευασίας και μεγαλύτερης δυνατότητας ανακύκλωσης. Οι τηλεοράσεις της Philips διαθέτουν επίσης ειδικό περίβλημα με φλογεπιβραδυντικό υλικό. Ανεξάρτητοι έλεγχοι από πυροσβεστικές υπηρεσίες έδειξαν ότι οι τηλεοράσεις της Philips δεν συμβάλλουν στη φωτιά.

# Προδιαγραφές

## Εικόνα/Οθόνη

- Αναλογία Εικόνας: 16:9, Ευρεία οθόνη
- Μήκος διαγωνίου οθόνης (ίντσες): 42 ίντσες
- Μήκος διαγωνίου οθόνης (μετρικό): 107 εκ.
- Ανάλυση οθόνης: 1920x1080p
- Φωτεινότητα: 500 cd/m<sup>2</sup>
- Βελτίωση εικόνας: 3/2-2/2 pull down, Τρισδιάστατο κτενοειδές φίλτρο 3D, Active Control, Black stretch, Blue stretch, Βελτίωση χρωμάτων, Βελτίωση μετάβασης χρωμάτων, Digital Noise Reduction, Luminance Transient Improver, Σάρωση απόπλεξης προσαρμ. σε κίνηση, Προοδευτική σάρωση, Αυτόματη διόρθωση του τόνου δέρματος, Βελτίωση δυναμικής αντίθεσης, White stretch, Green stretch, Pixel Plus HD, Επεξεργασία 1080p 24/25/30Hz, Επεξεργασία 1080p 50/60Hz
- Λόγος αντίθεσης (τυπικός): 1300:1
- Τύπος οθόνης: LCD Full HD W-UXGA Act. matrix
- Αντίθεση δυναμικής οθόνης: 1:30000
- Χρόνος απόκρισης (τυπικός): 6 ms
- Γωνία προβολής (Οριζόντια): 176 μοίρες
- Γωνία προβολής (Κατακόρυφη): 176 μοίρες
- Βελτίωση οθόνης: Οθόνη με αντιανακλαστική επικάλυψη

## Υποστηριζόμενη ανάλυση οθόνης

- Φορμά H/Y: 640 x 480, 60Hz, 800 x 600, 60Hz, 1024 x 768, 60Hz, 1280 x 1024, 60Hz, 1366 x 768, 60Hz
- Φορμά εικόνας: 480i, 60Hz, 480p, 60Hz, 576i, 50Hz, 576p, 50 Hz, 1080i, 50, 60Hz, 720p, 50, 60Hz, 1080p, 24, 25, 30Hz, 1080p, 24, 50, 60Hz

## Δέκτης/Λήψη/Μετάδοση

- Είσοδος κεραίας: Ομοαξονική 75 ohm (IEC75)
- Ζώνες δέκτη: Hyperband, S-Channel, UHF, VHF
- TV system (Τηλεοπτικό σύστημα): PAL I, PAL B/G, PAL D/K, SECAM B/G, SECAM D/K, SECAM L/L', DVB COFDM 2 K/8 K

- Ψηφιακή τηλεόραση: Επίγειος δέκτης DVB \*
- Αριθμός προρυθμισμένων καναλιών: 250
- Αναπαραγωγή βίντεο: PAL, SECAM, NTSC
- Οθόνη δέκτη: PLL

## Εφαρμογές πολυμέσων

- Συνδέσεις πολυμέσων: USB
- Φορμά αναπαραγωγής: MP3, Ακίνητες εικόνες JPEG, Αρχεία προβολής slide (.alb)

## Άνεση

- Ευκολία εγκατάστασης: Προηγμένη ξενοδοχειακή λειτουργία, Μικροσυντονισμός, Ψηφιακός συντονισμός PLL, Ονομασία προγράμματος, Cloning των ρυθμίσεων της τηλεόρασης μέσω USB, Κλειδωμα μενού εγκατάστασης, Πρόσβαση σε μενού ασφαλείας, Κλειδωμα πληκτρολογίου
- Ευκολία στη χρήση: Αυτόμ. διατήρηση έντασης (AVL), 1 λίστα αναλογικών/ψηφιακών καναλιών, Smart Picture, Smart Sound
- Ρολόι: Ενσωματωμένη οθόνη LCD προβολής ώρας, Χρονοδιακόπτης αυτόματης διακοπής λειτουργίας, Ξυπνητήρι
- Βελτιώσεις ρολογιού: Συγχρονισμός ώρας μέσω TXT/DVB
- Άνεση: Λειτουργίες "Hotel Guest", Αυτόματη ενεργοποίηση, Μήνυμα υποδοχής, Ένδειξη μηνύματος, Switch on Channel, Περιορισμός έντασης ήχου
- Ρυθμίσεις φορμά οθόνης: 4:3, Πλήρης οθόνη, Επέκταση ταινίας σε 14:9, Διεύρυνση 16:9, Ευρεία οθόνη, Ζουμ υποτίτλων, Super Zoom, Αυτόματο φορμά
- Ηλεκτρονικός οδηγός προγραμμάτων: EPG για αυτό και το επόμενο πρόγραμμα
- Αμφίδρομες λειτουργίες ξενοδοχείου: Συμβατότητα με Connectivity Panel
- Λειτουργία Prison: Απενεργοποίηση Teletext και MHEG
- Teletext: Smart Text 1000 σελίδων

- Άλλη ευκολία: Κλειδαριά Kensington
- Δυνατότητα αναβάθμισης υλικολογισμικού: Τοπική αναβάθμιση του λογισμικού τηλεόρασης του ξενοδοχείου, Απομακρυσμένη αναβάθμιση του λογισμικού τηλεόρασης του ξενοδοχείου, Υλικολογισμικό με δυνατότητα αναβάθμισης μέσω USB
- Γλώσσες Teletext: Δυτικής Ευρώπης, Ανατολικής Ευρώπης, Κυριλική

## Υγεία

- Χειριστήριο: Πολυτηλεχειριστήριο
- Ασφάλεια: Διπλή μόνωση Class II
- Άνεση: Έξοδος ακουστικών, Αυτόνομη σίγαση κύριου ηχείου

## Ήχος

- Ισοσταθμιστ: 5 ζώνες
- Ισχύς (RMS): 2 x 15W
- Σύστημα ήχου: Μονοφωνικός ήχος, Στερεοφωνικός, Στερεοφωνικό Nicam, BBE, Dolby Digital (AC-3), Εικονικό Dolby Digital
- Ενίσχυση ήχου: Auto Volume Leveler, Incredible Surround, Smart Sound

## Ηχεία

- Ενσωματωμένα ηχεία: 2

## Συνδεσιμότητα

- Βελτιώσεις συνδεσιμότητας: Διασύνδεση Serial Xpress, Διασύνδεση SmartPlug, Υποδοχή σύνδεσης RJ12, Υποδοχή σύνδεσης RJ45, Υποδοχή επέκτασης SmartCard, Fast Infrared loop through, HM-Link, Υποδοχή σύνδεσης εξωτερικού ηχείου, Επιπλέον τροφοδοσία ρεύματος 12V/1W, Λειτουργία μέσω scart, USB 2.0
- Αριθμός σκαρτ: 2
- Μπροστινές / πλαινές υποδοχές σύνδεσης: Είσοδος ήχου L/R, Είσοδος CVBS, Έξοδος ακουστικών, Είσοδος S-Video, USB 2.0, HDMI

# Προδιαγραφές

## v1.3

- Υποδοχή scart 1: Ήχος L/R, Είσοδος/έξοδος CVBS, RGB
- 2 εξωτερικά scart: Ήχος L/R, Είσοδος/έξοδος CVBS
- Άλλες συνδέσεις: Αναλογική έξοδος ήχου L/R, Έξοδος S/PDIF (ομοαξονική), Έξοδος ακουστικών, Είσοδος PC VGA, Common Interface
- 3 εξ.: Είσοδος ήχου L/R, ΥΡbPr
- Ext 4: HDMI v1.3
- Ext 5: HDMI v1.3
- Ext 6: HDMI v1.3

## Ρεύμα

- Τροφοδοσία ρεύματος: 220 - 240V, 50/60Hz
- Θερμοκρασία περιβάλλοντος: 5 °C έως 40 °C
- Κατανάλωση ρεύματος: 200 W
- Κατανάλωση ρεύματος κατά την αναμονή: <math>2\text{ W}</math> (με το ρολόι)
- Ενεργή κατανάλωση κατά την αναμονή: 20 W
- Παθητική κατανάλωση κατά την αναμονή: 1.2 W

## Προδιαγραφές προστασίας περιβάλλοντος

- Ασφάλεια: Φλογεπιβραδυντικό περιβλήμα
- SmartPower

## Αξεσουάρ

- Συμπεριλαμβανόμενα αξεσουάρ: Καλώδιο ρεύματος, Στήριγμα ανάρτησης στον τοίχο, Φυλλάδιο εγγύησης
- Προαιρετικά αξεσουάρ: Ρύθμιση τηλεχειριστηρίου RC2573GR, Τηλεχειριστήριο Guest 22AV1105, Στήριγμα τοίχου (κλίση) 22AV3200/10, Περιστρεφόμενη βάση τραπέζιου

## Διαστάσεις

- Πλάτος συσκευής: 1046 μμ
- Ύψος συσκευής: 644 μμ
- Βάθος συσκευής: 89 μμ
- Βάρος προϊόντος: 21 κ.
- Πλάτος συσκευής (με τη βάση): 1046 μμ
- Ύψος συσκευής (με τη βάση): 715 μμ
- Βάθος συσκευής (με τη βάση): 262 μμ
- Βάρος προϊόντος (+βάση): 24 κ.
- Πλάτος κιβωτίου: 1151 μμ
- Ύψος κιβωτίου: 793 μμ
- Βάθος κιβωτίου: 333 μμ
- Βάρος με την συσκευασία: 27 κ.
- Με δυνατότητα ανάρτησης στον τοίχο: 400 x 400 χιλ.



Ημερομηνία έκδοσης  
2024-03-31

Έκδοση: 2.1.5

EAN: 87 12581 45715 0

© 2024 Koninklijke Philips N.V.  
Με την επιφύλαξη παντός δικαιώματος.

Οι προδιαγραφές ενδέχεται να αλλάζουν χωρίς προειδοποίηση. Τα εμπορικά σήματα ανήκουν στην Koninklijke Philips N.V. ή στους αντίστοιχους ιδιοκτήτες.

[www.philips.com](http://www.philips.com)

\*\* Για πληροφορίες σχετικά με τις χώρες που περιλαμβάνονται στη λίστα παροχής υπηρεσιών DVB-T, απευθυνθείτε στον αντιπρόσωπό σας της Philips.