

Philips
Professionelt LCD-TV

42" PrimeSuite
DVB-T/C MPEG 2/4

42HFL4372D



Alsidig og fremragende på enhver måde

Philips LCD-TV til hotelbranchen

Dette moderne TV til hotelbranchen giver mere komfort på værelserne for gæsterne. Det giver dig også mulighed for at give dine gæster HD-kanaler i både enkeltstående og interaktiv opsætning.

Bæredygtig og sikker

- Lavt strømforbrug
- Miljøvenligt design og brandhæmmende kabinet

Oplevelsen tilpasses til gæsten

- Begrænsning af lydstyrke
- Avanceret EPG og kanaloversigt
- USB til fantastisk multimedieafspilning

Avancerede hotelfunktioner og fremtidssikret

- MyChoice-kompatibilitet giver faste indtægter
- Med tema-TV kan gæsterne let finde deres egne kanaler
- Programmerbar startkanal
- VSecure til digital indholdsbeskyttelse på hoteller
- Integreret Connectivity Panel
- En samlet kanaloversigt til analoge og digitale kanaler
- LCD-skærm til Full HD med 1920x1080p-opløsning

PHILIPS

Vigtigste nyheder

LCD-skærm til Full HD 1920x1080 pixel



Full HD-skærmen har en widescreen-opløsning på 1920 x 1080p. Det er den højeste opløsning for HD-kilder og giver den bedst mulige billedkvalitet. Den er fuldt ud fremtidssikret, da den understøtter 1080p-signaler fra alle kilder, herunder de nyeste som Blu-ray og avancerede HD-spilkonsoller. Signalbehandlingen er helt opgraderet, så den understøtter denne meget højere signalkvalitet og opløsning. Den producerer strålende flimmerfri progressive scanningsbilleder med fremragende lysstyrke og farver.

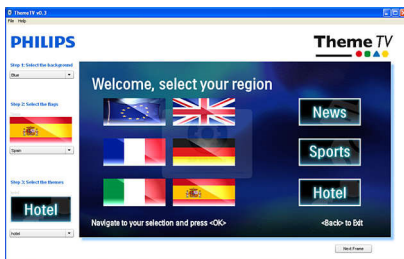
Integreret Connectivity Panel

Det integrerede Connectivity Panel gør det nemt for dine gæster at tilslutte deres personlige enheder til dit TV uden et eksternt Connectivity Panel.

VSecure

For at kunne vise det bedste HD-indhold til gæsten kræver indholdsindustrien strenge sikkerhedsforanstaltninger. Philips har udviklet en totaløsning til HD-indhold på hoteller bestående af VSecure til beskyttelse af HD-indhold og NexGuard til kriminalteknisk vandmærkning af HD-indhold.

Tema-TV



Tema-TV giver en avanceret brugergrænseflade, som giver gæsterne

mulighed for at navigere i gæstemenuen og finde kanaler fra deres eget land, nyheder og hotelinformation uden brug af et interaktivt underholdningssystem.

Kompatibel med MyChoice



MyChoice giver en enkel og billig metode til at tilbyde dine gæster kvalitets-TV-kanaler. Samtidig får du en ekstra indtægtskilde, der dækker din oprindelige TV-investering.

Begrænsning af lydstyrke

Denne funktion fastlægger på forhånd det interval for lydstyrke, som TV'et kan bruge. Dermed undgår du at skulle regulere lydstyrken ved høje lyd niveauer, og du forstyrrer ikke dine naboer.

Låsning af installationsmenu

Forhindrer uautoriseret adgang til installations- og konfigurationsindstillinger, og sikrer dermed størst mulig komfort for gæsterne. Desuden undgås unødvendige omkostninger til omprogrammering.

Lavt strømforbrug

Philips-TV er designet til at minimere strømforbruget. Dette vil ikke bare mindske indvirkningen på miljøet, men også føre til lavere driftsomkostninger.

Miljøvenligt design

Bæredygtighed er en væsentlig del af Philips' måde at gøre forretning på. Philips-TV er designet og fremstillet i overensstemmelse med vores EcoDesign-principper, som har til formål at minimere den samlede indvirkning på miljøet gennem et lavt strømforbrug, fjernelse af skadelige stoffer, lavere vægt, mere effektiv emballage og større genanvendelighed. Philips-TV har også et specielt kabinet fremstillet af

brandhæmmende materiale. Uafhængige test udført af brandfolk har vist, at mens TV nogle gange kan gøre brande, der er opstået som følge af ydre årsager, mere voldsomme, vil Philips-TV ikke forværre branden.

Programmerbar startkanal

Perfekt til in house-reklame eller informationskanaler, da det er muligt at vise en foruddefineret kanal, når TV'et tændes.

Avanceret EPG og kanaloversigt

Den attraktive EPG og kanaloversigt omfatter intuitive knapper med let forståelig vejledende grafik, der gør det let at finde dine yndlingskanaler.

En samlet kanaloversigt

En samlet kanaloversigt til analoge og digitale kanaler. Dette giver gæsterne mulighed for at zappe problemfrit mellem analoge og digitale kanaler.

USB (multimedie)



USB-stikket giver adgang til jpeg-fotos, mp3-musik og videofiler på de fleste USB-sticks (USB-memory-class-enhed). Sæt USB'en i stikket på siden af dit TV og få adgang til multimedieindholdet vha. den brugervenlige indholdsbrowser på skærmen. Du kan nu se dine videoer, fotos og musiknumre og dele dem med andre.

Specifikationer

Billede/display

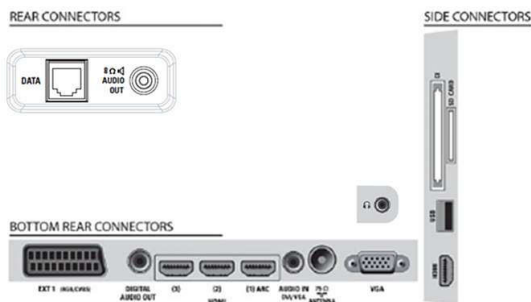
- Billedformat: Widescreen
- Diagonal skærmstørrelse (tommer): 42 tommer
- Diagonal skærmstørrelse (metrisk): 107 cm
- Kabinetfarve: Sort højglans
- Panelopløsning: 1920 x 1080p pixel
- Lysstyrke: 500 cd/m²
- Billedforbedring: 3/2 – 2/2 Motion Pull-Down, 3D-kamfilter, Aktiv kontrol, Farveforbedring,

- Farvetransientsforbedring, Digital støjreduktion, Forbedring af luminanstransient, Progressiv scanning, Justering af skarphed, 3D MA deinterlacing, Automatisk hudfarvekorrektion, Dynamisk kontrastforbedring, 1080p 24/25/30 Hz behandling, 1080p 50/60 Hz behandling, Pixel Plus HD
- Skærmtpe: LCD WXGA+ Active Matrix TFT
- Dynamisk skærmkontrast: 150.000:1

- Svartid (typisk): 5 ms
- Betragtningvinkel: 178° (V)/178° (L)
- Maksimalt luminansforhold: 74 %
- Større skærmopløsning: Anti-refleksbehandlet skærm

Understøttet skærmopløsning

- Computer-formater: 640 x 480, 60 Hz, 800 x 600, 60 Hz, 1024 x 768, 60 Hz, 1280 x 1024, 60 Hz,



Specifikationer

1280 x 720, 60 Hz, 1280 x 768, 60 Hz, 1360 x 768, 60 Hz

- Videoformater: 480i, 60 Hz, 480p, 60 Hz, 576i, 50 Hz, 576p, 50 Hz, 1080i, 50, 60 Hz, 720p, 50, 60 Hz, 1080p, 24, 50, 60 Hz, 1080p, 24, 25, 30, 50, 60 Hz

Tuner/modtagelse/transmission

- Antenneindgang: 75 ohm koaksial (IEC75)
- Tunerbånd: Hyperbånd, S-kanaler, UHF, VHF
- TV-system: PAL I, PAL B/G, SECAM B/G, SECAM L/L, DVB COFDM 2 K/8 K
- Digital TV: DVB-C MPEG4, DVB-T MPEG4
- Faste kanaler: 999
- Videoafspilning: PAL, SECAM, NTSC

Multimedieprogrammer

- Multimedietilslutning: USB
- Afspilningsformater: MP3, JPEG-stillbilleder, Diashowfiler (.alb)
- Formater for videoafspilning: H264/MPEG-4 AVC

Komfort

- Nem installation: Plug and Play, Avanceret hoteltilstand, ATS (Automatic Tuning System), Finindstilling, Digital PLL-tuning, ACI (Automatic Channel Install), Programnavn, Navngivning af automatisk programindstilling, Automatisk lagring, Kloning af TV-indstillinger via USB, Låsning af installationsmenu, Adgang til menuen Sikkerhed, Tastaturlås
- Brugervenlig: Automatisk lydstyrkejustering (AVL), 1 kanaloversigt analog/digital, On-Screen Display, Programoversigt, Sidestyling, Grafisk brugergrænseflade
- Komfort: Hotelgæst-funktioner, Tænd automatisk, Grøn/hurtig start, Velkomstmeddelelse, Meddelelsesindikator, Startkanal, Begrænsning af lydstyrke, Sleep-timer
- Skærmformat-justeringer: 4:3, Filmudvidelse 14:9, Filmudvidelse 16:9, Widescreen, Undertekst-zoom, Super Zoom, Automatisk formatomskiftning
- Elektronisk programguide: 8 dages elektronisk programguide, Now + Next EPG
- Fjernbetjening: registrering af lavt batteriniveau, batterityverisikring
- Interaktive hotelfunktioner: Kompatibel med Connectivity Panel, Bloker automatisk kanalopdatering, Bloker download af software gennem luften, VSecure
- Fjernbetjeningstype: 22AV1104A/10 (RC6)
- Fængselstilstand: Txt, MHEG, USB, EPG, Sub block
- Tekst-TV: 1000 sider hypertext
- Andet udstyr: Kensington-lås
- Firmwareopgradering: Firmwareopgradering via USB, Firmwareopgradering via RF
- Tekst-TV-funktioner: Fast Text, Linje med programoplysninger

Healthcare

- Kontrol: Multifjernbetjening, Mobil styring via IR-link
- Sikkerhed: Dobbelt isoleret Klasse 2
- Komfort: Hovedtelefonudgang, Selvstændig

hovedhøjtaler lydløs

Lyd

- Udgangseffekt (RMS): 2 x 5 W
- Lydsystem: NICAM stereo
- Lydforbedring: Automatisk lydniveau, Incredible Surround, Smart Sound

Højtalere

- Indbyggede højttalere: 2

Tilslutningsmuligheder

- Tilslutningsmuligheder: Serial Xpress™-grænseflade, Hurtig infrarød gennemsløfning, Tænd SCART, USB 2.0
- Antal HDMI-tilslutninger: 3
- Lydudgang - digital: Koaksial (phono)
- Antal Scart: 1
- EasyLink (HDMI-CEC): Afspilning med ét tryk, System-standby
- Tilslutninger på forsiden/siden: USB 2.0, HDMI v1.3, Audio L/R ind
- Ext 1 SCART: Lyd L/R, RGB, CVBS-indgang/udgang
- HDMI 1: HDMI v1.3
- Andre tilslutninger: S/PDIF-udgang (koaksial), PC-indgang VGA + lydindgang L/R, Højtalerudgang til badeværelse, Common Interface Plus (CI+)

Strøm

- Lysnet: 220 - 240 VAC, 50/60 Hz
- Omgivende temperatur: 5-40°C
- Standby-strømforbrug: 0,22 W
- Strømforbrug (typisk): 100 W
- Årligt energiforbrug: 142 kWh-timer
- Blyholdig: Ja*
- Kviksvovindhold: 56 mg

Miljøspecifikationer

- Sikkerhed: Brandhæmmende kabinet
- Strømbesparelestilstand
- SmartPower Eco

Tilbehør

- Medfølgende tilbehør: Fjernbetjening, Batterier til fjernbetjening, Netledning, Garantibevis, Vægmonteringsstativ
- Ekstra tilbehør: Vægmontering (vippe) 22AV3200/10, Opsætning af fjernbetjening 22AV8573/00, Drejelig bordstander

Mål

- Bredde: 1025 mm
- Højde: 636 mm
- Dybde: 93 mm
- Produktvægt: 16 kg
- Bredde (med stand): 1025 mm
- Højde (med stand): 687 mm
- Dybde (med stand): 360 mm
- Produktvægt (+ stand): 19 kg
- Bredde (emballage): 1268 mm
- Højde (emballage): 730 mm
- Dybde (emballage): 246 mm
- Vægt inkl. emballage: 22 kg
- Kan monteres på en væg: 200 x 200 mm



Udgivelsesdato
2024-03-23

Version: 5.1.3

EAN: 87 12581 56470 4

© 2024 Koninklijke Philips N.V.
Alle rettigheder forbeholdes.

Specifikationerne kan ændres uden varsel. Varemærker tilhører Koninklijke Philips N.V. eller deres respektive ejere.

www.philips.com

* Energiforbrug i kWh pr. år, baseret på strømforbruget for et TV, der er tændt i 4 timer om dagen i 365 dage. Det faktiske energiforbrug vil afhænge af, hvordan TV'et anvendes.

* Dette fjernsyn indeholder kun bly i visse dele eller komponenter, hvor der ikke findes alternative teknologier, i overensstemmelse med de dispensationsbestemmelser, der findes under RoHS-direktivet.

* Typisk strømforbrug i tændt tilstand målt i overensstemmelse med IEC62087 Ed 2.