

Philips
Professionell LED-TV

20-tums Studio

LED
DVB-T/C MPEG 2/4

20HFL2819D



Prisvärd och med modern design

med energisnål LED-teknik

Med den energisnåla LED-TV:n för hotellmiljöer får du en effektiv installation via USB-kloning och särskilda funktioner för hotellmiljöer som meny- och kontrollås.

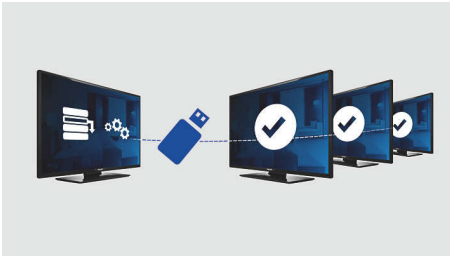
Framtidssäkrad med avancerade hotellfunktioner

- Enastående LED-bild med låg strömförbrukning
- Volymbegränsning
- USB-kloning av alla inställningar för snabb installation
- USB för multimedieuppspelning
- Integrerad anslutningspanel
- Låg strömförbrukning
- Låsning av installationsmenyn
- Välkomstmeddelande på skärmen
- Låsa sidokontroller

PHILIPS

Funktioner

USB-kloning



Gör det möjligt att enkelt kopiera alla programmerings- och kanalprogrammeringsinställningar från en TV till andra på mindre än en minut. Funktionen säkerställer enhetlighet mellan TV-apparater och minskar installationstiden och -kostnaderna betydligt.

Volymbegränsning

Med den här funktionen kan du ställa in vilket volymintervall som ska tillåtas för TV:n. På så sätt förhindrar du överdrivna volymjusteringar och undviker att grannarna störs.

Låsning av installationsmenyn

Förhindrar obehörig åtkomst till installations- och konfigurationsinställningar, för att ge maximal bekvämlighet till gäster och förhindra onödiga kostnader för omprogrammering.

Låg strömförbrukning

Philips TV-apparater är designade för att minimera strömförbrukningen. Det minskar inte bara miljöpåverkan utan sänker även driftskostnaderna.

Integrerad anslutningspanel

Med den integrerade anslutningspanelen kan dina gäster sömlöst ansluta sina personliga enheter till din TV utan någon extern anslutningspanel.

LED



Den avancerade LED-tekniken i den här TV:n kombinerar en iögonfallande, minimalistisk design med otrolig bildkvalitet och lägsta möjliga strömförbrukning i sin klass. Dessutom innehåller LED-tekniken inte några miljöfarliga material. Med LED-bakgrundsbelysning kan du därför njuta av låg strömförbrukning, hög ljusstyrka, otrolig kontrast samt levande färger.

USB (foton, musik, video)



Anslut ett USB-minne, en digitalkamera, en mp3-spelare eller någon annan multimedieenhet till USB-porten på sidan av TV:n och ta del av foton, videor och musik med den användarvänliga innehållsläsaren på skärmen.

Välkomstsida



Ett välkomstmeddelande visas varje gång TV-apparaten slås på.

Låsa sidokontroller

Genom att i inställningsmenyn välja alternativet för att låsa eller låsa upp åtkomst till sidokontrollerna på TV:n kan du förhindra obehörig åtkomst till TV-menyn så att hotellpersonalen slipper installera om den.

Specifikationer

Bild/visning

- Bildförhållande: 16:9
- Diagonal skärmstorlek (tum): 20 tum
- Diagonal skärmstorlek (metrisk): 51 cm
- Skåpets färg: Svart
- Teckenfönster: LED HD-TV
- Skärmapplösning: 1 600 x 900
- Ljusstyrka: 250 cd/m²
- Bildförbättring: Digital Crystal Clear, 100 Hz PMR (Perfect Motion Rate)
- Synfältsvinkel: 170° (H)/160° (V)

Bildskärmsupplösningar som stöds

- Datoringångar: upp till 1 920 x 1 080 vid 60 Hz
- Videoingångar: 24, 25, 30, 50, 60 Hz, upp till 1 920 x 1 080p

Mottagare/mottagning/sändning

- TV system (TV-system): PAL, Secam
- Digital-TV: DVB-C MPEG2/MPEG4, DVB-T MPEG2/MPEG4
- Videouppspelning: PAL, Secam, NTSC

Multimedietillämpningar

- Multimediaanslutningar: USB
- Videouppspelningsformat: H264/MPEG-4 AVC, MPEG-1, MPEG-2, MPEG-4, Behållare: AVI, MKV, WMV9/VC1
- Musikuppspelningsformat: MP3, M4A, WMA (v2 upp till v9.2)
- Bilduppspelningsformat: JPEG, BMP, PNG

Bekvämlighet

- Enkel installation: ATS (system för automatisk inställning), ACI (automatisk kanalinstallation), Automatisk namngivning av program, automatisk lagring, Kloning av TV-inställningar via USB, Läsning av installationsmenyn, Säkerhetsmeny
- Lättanvänd: AVL (automatisk ljudnivåutjämning), OSD (On-Screen Display), Programlista, Sidokontroll, 1 kanallista, analog/digital
- Komfort: Hotel Guest-funktioner, Välkomstsida (.png), Startkanal, Volymbegränsning, Insomningsfunktion
- Bildformatsjustering: 4:3, 14:9, 14:9 zoom, 16:9, Automatisk, Subtitle (Undertext), Bio
- Elektronisk programguide: 8-dagars elektronisk programguide, Now + Next EPG
- Fängseläge: Txt, MHEG, USB, EPG, Sub block
- Text-TV: 1000-sidors Smart Text
- Uppgraderingsbar, inbyggd programvara: Programvara kan uppgraderas via USB
- Fjärrkontroll: 22AV1407A/12

Hälsovård

- Kontroll: Multifjärrkontroll (4)
- Bekvämlighet: Hörlur ut

Ljud

- Ljutförbättring: Automatisk volymjustering, Incredible Surround, Diskant- och baskontroll, Clear Sound

Högtalare

- Inbyggda högtalare: 2

Anslutningar

- Antal AV-anslutningar: 1
- Antal HDMI-anslutningar: 1
- HDMI-funktioner: Returkanal för ljud
- Antal scart-anslutningar (RGB/CVBS): 1
- Antal USB-portar: 1
- Andra anslutningar: Antenn IEC75, S/PDIF-utgång (koaxial), PC-ingång VGA, Common Interface Plus (CI+)
- Sidoanslutningar: Audio L+R-ingång, CVBS-ingång, Hörlur ut, USB 2.0

Effekt

- Nätström: AC 220–240 V, 50–60 Hz
- Omgivningstemperatur: 5 °C till 35 °C
- Strömförbrukning i standby-läge: $0,3\text{ W}$
- Energiklass: A
- EU-energimärkning, effekt: 19 W
- Strömsparfunktioner: Ekoläge, Stäng av bild (för radio)
- Årlig strömförbrukning: 27 kWh

Tillbehör

- Tillbehör som medföljer: Fjärrkontroll, Batterier för fjärrkontrollen, Bordsställning, Garantibevis, Broschyr med juridisk information och säkerhetsinformation
- Extra tillbehör: Ställ in fjärrkontrollen 22AV8573/00

Mått

- Bredd: 475 mm
- Höjd: 297 mm
- Djup: 35/44 mm
- Produktvikt: 2,85 kg
- Bredd (med stativ): 475 mm
- Höjd (med stativ): 330 mm
- Djup (med stativ): 135 mm
- Kompatibel med väggfäste: 75 x 75 mm



Publiceringsdatum
2024-03-30

Version: 2.1.1

EAN: 87 18863 00137 0

© 2024 Koninklijke Philips N.V.
Med ensamrätt.

Specifikationerna kan ändras utan föregående meddelande. Alla varumärken tillhör Koninklijke Philips N.V. eller sina respektive ägare.

www.philips.com