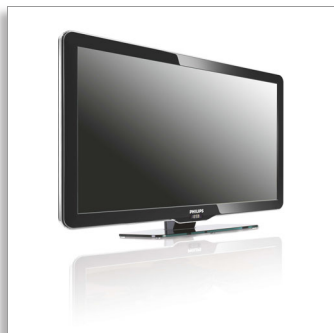




Philips
Profesjonell LCD-TV

37-tommers perfekt HD
LCD
DVB-T/C MPEG4*



37HFL5880D

Den perfekte filmopplevelsen

Philips LCD hotell-TV med perfekt HD

Denne stilige hotell-TVen med perfekt HD gir deg en komplett interaktiv digital HD-løsning uten at du trenger en set-top-boks. Du kan tilby gjestene en ekte HD-kinoløsning som gjør oppholdet på rommet enda bedre.

Best på totale eierkostnader

- Fullstendig kostnadsoptimalisert løsning
- VSecure og VTrack for HD-innholdssikkerhet på hoteller

Bærekraftig og sikker

- SmartPower for energisparing
- Øko-vennlig design og flammesikkert kabinett

Integrert systemløsning og fremtidskompatibel

- Sabotasjesikker SmartCard-åpning
- Ekstern programvareoppgradering
- HD 1080p førsteklasses innhold med MPEG 4-mottak via DVB-T/C

Skille gjesteopplevelsene

- Integrert klokkevisning med vekking og meldingsalarm
- Kompatibel med Philips' tilkoblingspaneler for å kunne brukes med gjestenes enheter
- Pixel Plus HD for bedre detaljer, dybde og klarhet
- Tema-TV gjør det enkelt å finne gjestenes egne kanaler

PHILIPS

Høydepunkter

HD 1080p førsteklasses innhold

Denne HD 1080p-skjermen har en widescreenoppløsning på 1920 x 1080p. Dette er den høyeste oppløsningen for HD-kilder for best mulig bildekvalitet. Den er fullstendig fremtidskompatibel siden den støtter 1080p-signaler fra alle kilder, inkludert MPEG 4-mottak via DVB-T- og DVB-C-tuner. Signalbehandlingen er oppgradert for å støtte denne mye høyere signalkvaliteten og oppløsningen. Den gir strålende Progressive Scan-bilder uten flimrer med suveren lysstyrke og farger.

Integrert SmartCard-åpning

Den integrerte SmartCard-åpningen gjør det mulig for tredjeparter å legge til nye funksjoner til TVen gjennom programkort. Dette fjerner behovet for ekstra bokser og eksterne koblinger. TVen kan også kobles til eksterne dekodere og set-top-bokser fra alle større leverandører av interaktive systemer. Dette skjer gjennom SerialXpress-kontrollgrensesnittet (som støtter UART- og RS232-protokoller) og SmartPlug-kontrollgrensesnittet.

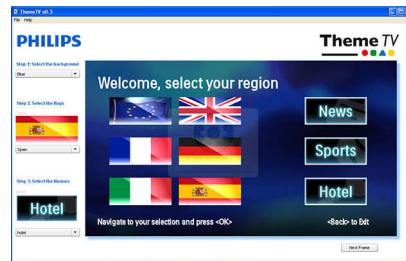
Ekstern programvareoppgradering

TV-programvaren som kontrollerer hotellspesifikke funksjoner, kan oppgraderes eksternt via en sertifisert systemleverandør.

Integrert klokkevisning

Med den innebygde klokkevisningen, som også er et vekkerur, trenger du ikke noen ekstra klokke med ledninger og tilkoblinger i rommet.

Tema-TV



Tema-TV har et avansert brukergrensesnitt som gir gjestene muligheten til å navigere i gjestemenyen for å finne kanaler fra sitt eget land, nyheter og hotellinformasjon på en enkel måte uten et interaktivt underholdningssystem.

Pixel Plus HD



Pixel Plus HD er en bildebehandlingsteknologi som gir seerne innhold som er levende, naturlig og realistisk. Resultatet er fantastisk knivskarpe bilder med utrolig dybde og som er utrolig detaljerte, fra alle HD-kilder.

Kompatibel med tilkoblingspanelet

Denne TVen fungerer sømløst sammen med Philips' tilkoblingspaneler. Gjesten kan enkelt koble til og se på innhold fra PC, MP3-spiller, DVD-spiller, videokamera og forskjellige andre enheter. Med automatisk oppdatering kan tilkoblingspanelet og TVen automatisk bytte på å vise innholdet på den tilkoblede gjesteenheten.

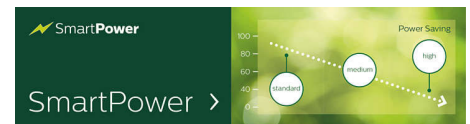
Fullstendig kostnadsoptimalisering

Med Philips hotell-TV med perfekt HD kan du vise førsteklasses HD-innhold til gjestene uten en set-top-boks i rommet. Denne TVen gir deg en fullstendig kostnadsoptimalisert løsning, siden den omfatter alle nødvendige HD-krav, som MPEG 4-mottak via DVB-T- og/eller DVB-C-tuner med innholdsbeskyttelse.

VSecure og VTrack

For å kunne vise førsteklasses HD-innhold til en gjest kreves det strenge forholdsregler for innholdssikkerhet fra innholdsbransjen. Philips utviklet en total løsning for HD-innholdssikkerhet på hoteller som består av VSecure for HD-innholdsbeskyttelse og VTrack for juridisk HD-vanmerking.

SmartPower



Intensiteten på bakgrunnsbelysningen kan kontrolleres og forhåndsinnstilles av systemet. Dette kan redusere strømforbruket med opptil 50 % og spare en betydelig sum på strømregningen.

Øko-vennlig design

Bærekraft er en viktig del av Philips' forretningsvirksomhet. Philips' TVer er utformet og produsert i henhold til våre EcoDesign-prinsipper som skal minimere den totale miljøpåvirkningen med lavere strømforbruk, fjerning av giftige stoffer, lavere vekt, mer miljøvennlig emballasje og bedre gjenvinning. Philips' TVer har også et spesielt kabinett i et flammesikkert materiale. Uavhengige tester som er utført av brannvesenet, har vist at der TVer noen ganger kan intensivere branner forårsaket av eksterne kilder, bidrar ikke Philips' TVer til spredning av brann.

Spesifikasjoner

Bilde/skjerm

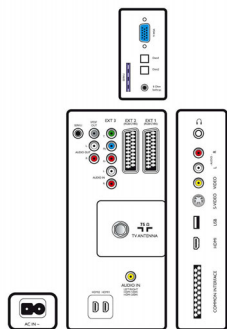
- Sideforhold: 16:9, Widescreen
- Diagonal skjermstørrelse (tommer): 37 tommer
- Diagonal skjermstørrelse (cm): 94 cm
- Kabinettfarge: Sort
- Paneloppløsning: 1920 x 1080p
- Lysstyrke: 500 cd/m²
- Kontrastforhold (typisk): 1300 : 1
- Bildeforbedring: 3/2-2/2 Motion Pull Down, 3D-kamfilter, Aktiv kontroll, Black stretch, Blue

- stretch, Fargeforbedring, Fargetransientforbedring (CTI), Digital støyreduksjon, Luminance Transient Improver, Bevegelsesadaptiv de-interlacing, Progressive scan, Automatisk hudfargekorrigering, Dynamisk kontrastforbedring, White stretch, Green Stretch, Pixel Plus HD, 1080p 24 / 25 / 30 Hz behandling, 1080p 50 / 60 Hz behandling
- Skjermtype: LCD Full HD W-UXGA Act. matrix
- Dynamisk skjermkontrast: 1 : 30 000
- Svartid (typisk): 6 ms

- Visningsvinkel (horizontal): 176 grader
- Peak Luminansforhold: 100 %
- Visningsvinkel (vertikal): 176 grader
- Skjermforbedring: Anti-refleksbehandlet skjerm

Støttet skjermopløsning

- Datamaskinformater: 640 x 480, 60 Hz, 800 x 600, 60 Hz, 1024 x 768, 60 Hz, 1280 x 1024, 60 Hz, 1366 x 768, 60 Hz
- Videoformater: 480i, 60 Hz, 480p, 60 Hz, 576i, 50



Spesifikasjoner

Hz, 576p, 50 Hz, 1080i, 50, 60 Hz, 720p, 50, 60 Hz, 1080p 24, 25, 30 Hz, 1080p 24, 50, 60 Hz

Tuner/mottak/overføring

- Antenneingang: 75 ohm koaksial (IEC75)
- Tunerbånd: Hyperbånd, S-kanal, UHF, VHF
- TV-system: PAL I, PAL B/G, PAL D/K, SECAM B/G, SECAM D/K, SECAM L/L', DVB COFDM 2K/8K
- Digital-TV: DVB-C MPEG4*, DVB-T MPEG4*
- Antall forhåndsinnstilte kanaler: 250
- Videoavspilling: PAL, SECAM, NTSC
- Tunervisning: PLL

Multimedieprogrammer

- Multimedietilkoblinger: USB
- Avspillingsformater: MP3, JPEG-stillbilder, Lysbildefiler (.alb)

Anvendelighet

- Enkel installering: Avansert hotellmodus, Fininnstilling, PLL digital søking, Programnavn, Kloning av TV-innstillinger via USB, Låse installasjonsmenyen, Tilgang til sikkerhetsmeny, Tastaturlås
- Enkel i bruk: Automatisk volumutjevning, 1 kanalliste analog/digital
- Klokke: Kan dimmes, Integriert LCD-klokkevisning, Sleep Timer, Vekkerklokke
- Klokkeforbedringer: Synkronisert tid via TXT/DVB
- Komfort: Hotellgjest-funksjoner, Automatisk påslåing, Velkomstmelding, Meldingsindikator, Slå på kanal, Volumbegrensning
- Skjermformatjusteringer: 4:3, Full skjerm, Movie expand 14:9, Movie expand 16:9, Widescreen, Tekstingszoom, Superzoom, Autoformat
- Elektronisk programguide: Now + Next EPG
- Interaktive hotellfunksjoner: Kompatibel med tilkoblingspanelet, Blokker automatisk kanaloppdatering, Blokker programvarenedlastinger gjennom luften (over-the-air), Tema-TV
- Fængselsmodus: Deaktivering av tekst-TV og MHEG
- Tekst-tv: 1000-siders Smart Text
- Andre praktiske funksjoner: Kensington-lås
- Fastvareoppgraderbar: Ekstern oppgrad., hotell-TV-programvare, Fastvare kan oppgraderes via USB, Fastvare kan oppgraderes via RF
- Innebygd (HD-)innholdssikkerhet: VSecure, VTrack
- Tekst-tv-språk: Vest-europeisk, Øst-europeisk, Kyrillisk

Helsetjeneste

- Kontroll: Multifjernkontroll, Hengende kontroll via IR-kobling
- Sikkerhet: Dobbel isolasjon klasse II
- Anvendelighet: Hodetelefonutgang, Uavhengig overordnet demping av høyttalere

Lyd

- Equalizer: Fembånd
- Utgangseffekt (RMS): 2 x 15 W
- Lydsystem: Mono, Stereo, Nicam-stereo, BBE, Dolby Digital (AC-3), Virtual Dolby Digital
- Lydforbedring: Automatisk volumutjevning, Incredible Surround, Smart Sound

Høyttalere

- Innebygd høyttalere: 2

Tilkoblingsmuligheter

- Forbedring av tilkoblingsmuligheter: Serielt Xpress-grensesnitt, SmartPlug Xpress-grensesnitt, RJ12-kontakt, RJ45-kontakt, SmartCard-utvidelsesspor, Rask infrarød sløyfe, HM-Link, Kontakt for ekstern høyttaler, Slå på scart, USB2.0, Ekstern strøm 12 V / 10 W
- Antall HDMI-kontakter: 3
- Antall Scart-kontakter: 2
- EasyLink (HDMI-CEC): Ettrykks avspilling, Systemstandby
- Front-/sidetilkoblinger: Audio v/h inn, CVBS inn, Hodetelefonutgang, S-video inn, USB 2.0, HDMI v 1.3
- Ext 1 Scart: Audio v/h, CVBS inn/ut, RGB
- Ext 2 Scart: Audio v/h, CVBS inn/ut
- Andre tilkoblinger: Analog audio venstre/høyre ut, S/PDIF ut (koaksial), Hodetelefonutgang, PC inn VGA, Felles grensesnitt
- Ext 3: Audio v/h inn, YPbPr
- Ext 4: HDMI v 1.3
- Ext 5: HDMI v 1.3
- Ext 6: HDMI v 1.3

Drift

- Strømnett: 220–240 V, 50/60 Hz
- Omgivelsestemperatur: 5 °C til 40 °C
- Effektforbruk: 200 W
- Effektforbruk i standby: 2 W (m. klokke)
- Årlig energiforbruk: 219 kWh
- Spor av bly: Ja*
- Kvikksølvinnhold: 61 mg
- Aktivt standby-forbruk: 20 W
- Passivt standby-forbruk: 1.2 W

Grønne spesifikasjoner

- Sikkerhet: Flammesikkert kabinett
- Lavt strømforbruk i standby-modus
- SmartPower

Tilbehør

- Vedlagt tilbehør: Nettledning, Veggmonteringsbrakett, Garantibevis
- Ekstraustyr: Oppsett av fjernkontroll RC2573GR, Fjernkontroll for gjest 22AV1105, Fjernkontroll for tema-TV 22AV1107, Bordstativ med svingel, Veggmontering (vippt) 22AV3200/10

Mål

- Bredde, apparat: 928 millimeter
- Høyde, apparat: 587 millimeter
- Dybde, apparat: 100 millimeter
- Produktvekt: 16 kg
- Bredde, apparat (med stativ): 928 millimeter
- Høyde, apparat (med stativ): 651 millimeter
- Dybde, apparat (med stativ): 262 millimeter
- Produktvekt (+stativ): 19 kg
- Eskebredde: 1132 millimeter
- Eskehøyde: 669 millimeter
- Eskedybde: 258 millimeter
- Vekt, inkl. emballasje: 22 kg
- Veggfeste-kompatibel: 200 x 200 mm



Utgivelsesdato
2024-03-29

Versjon: 1.1.5

EAN: 87 12581 48794 2

© 2024 Koninklijke Philips N.V.
Alle rettigheter forbeholdt.

Spesifikasjonene kan endres uten varsel. Varemerker tilhører Koninklijke Philips N.V. eller deres respektive eiere.

www.philips.com

* Ta kontakt med din Philips-forhandler for mer informasjon om land som bruker DVB-T.

* Årlig energiforbruk er beregnet ut fra et vanlig strømforbruk på 4 timer per dag, 365 dager i året.

* Denne TV-en inneholder bly kun i enkelte deler eller komponenter, hvor det ikke finnes noen teknologiske alternativer i henhold til eksisterende unntaksklausuler under RoHS-direktivet.