

Philips
professzionális LED TV

28"-es Studio

LED
DVB-T/C, MPEG 2/4

28HFL2809D



Nagyszerű érték modern kialakításban

energiatakarékos LED-technológiával

Ezzel az energiahatékony Hospitality LED TV-vel hatékony a telepítés az USB-s másolás révén, és külön hospitality funkciókat is élvezhet, mint pl. a menü és a kezelőszervek zárolása.

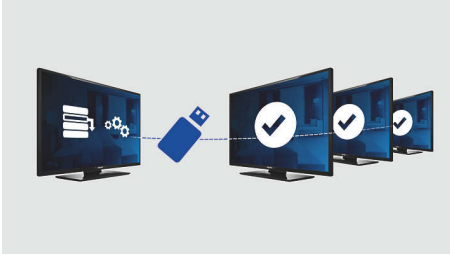
Fejlett szállodai funkciók, időtálló kialakítás

- Ragyogó LED-es képek alacsony energiafogyasztással
- Hangerő-korlátozás
- Az összes beállítás USB klónozása a gyors telepítés érdekében
- USB a multimédia-lejátszáshoz
- Integrált csatlakoztató panel
- Alacsony fogyasztás
- Csatornabeállító menü zárolása
- Üdvözlő oldal a képernyőn
- Oldalsó kezelőszervek lezárása

PHILIPS

Fénypontok

USB klónozás



Egyszerű lehetőséget nyújt minden programozás és csatornaprogramozási beállítás egyik TV-ről másik TV-készülékre való másolására. A funkció gondoskodik a TV-készülékek beállításainak egységességéről és egyúttal jelentősen csökkenti a telepítési időt és költségeket is.

Hangerő-korlátozás

Ez a funkció előre meghatározza azt a hangerőtartományt, amelyben a TV működhet, azaz nem lehet túlságosan felhangosítani, így nem zavarja a szomszédokat.

Csatornabeállító menü zárolása

Megakadályozza az illetéktelen hozzáférést a csatorna- és konfigurációs beállításokhoz, ezzel a legnagyobb kényelmet biztosítja a vendégeknek, és kiküszöböli az újraprogramozási költségeket.

Alacsony fogyasztás

A Philips TV-ket úgy tervezték, hogy fogyasztásuk minimális legyen. Ez nem csak a környezetre gyakorolt káros hatás mértékét csökkenti, de az üzemeltetési költséget is.

Integrált csatlakoztató panel

Az integrált csatlakoztató panelen keresztül vendégei akadálytalanul, bármilyen más külső csatlakoztató panel használata nélkül csatlakoztathatják saját eszközeiket a TV-hez.

LED



Ebben a TV-ben a legfejlettebb LED világítástechnológia figyelemfelkeltő minimalista kialakítással, pompás képminőséggel és kategóriája legalacsonyabb energiafogyasztásával párosul. Ráadásul a LED-es világítási rendszerek nem tartalmaznak veszélyes anyagokat. Így a LED háttérvilágítással a következő előnyökben lehet része: alacsony fogyasztás, nagy fényerő, hihetetlen kontraszt és élenség, valamint élénk színek.

USB (fényképek, zene, videó)



Csatlakoztasson USB memóriát, digitális kamerát, MP3 lejátszót vagy más multimédiás eszközt a TV oldalán található USB portra, és élvezze a fényképeket, videókat és zenefájlokat a könnyen használható, képernyőn megjelenő tartalom böngészővel.

Üdvözlő oldal



A TV-készülék bekapcsolásakor a képernyőn üdvözlő üzenet jelenik meg.

Oldalsó kezelőszervek lezárása

A beállító menüben kiválasztott opcióval zárolhatók vagy feloldhatók a TV oldalsó kezelőszervei, elkerülhető a TV menühöz való jogosulatlan hozzáférés, így a hotel személyzetének nem kell bajlódnia az időigényes újrainstallálással.

Műszaki adatok

Kép/Kijelző

- Képformátum: 16:9
- Átlós képernyőméret (hüvelyk): 28 hüvelyk
- Átlós képernyőméret (metrikus): 71 cm
- Színes készülékház: fekete
- Kijelző: LED HD TV
- Panel felbontása: 1366 x 768p
- Képjávitás: Digital Crystal Clear, 100 Hz-es Perfect Motion Rate
- Megtekintési szögtartomány: 176° (H) / 176° (V)

Támogatott képernyőfelbontás

- Számítógép bemenetek: max. 1920x1080, 60 Hz
- Videobemenetek: 24, 25, 30, 50, 60 Hz, max. 1920x1080p

Hangolóegység/Vétel/Adás

- TV-rendszer: PAL, SECAM
- Digitális TV: DVB-C MPEG2/MPEG4, DVB-T MPEG2/MPEG4
- Videolejtás: PAL, SECAM, NTSC

Multimédiás alkalmazások

- Multimédiás kapcsolatok: USB
- Videolejtás formátumok: H.264/MPEG-4 AVC, MPEG-1, MPEG-2, MPEG-4, Formátumkonténer: AVI, MKV, WMV9/VC1
- Zenelejtás formátumok: MP3, M4A, WMA (v2-től v9.2-ig)
- Képlejtás formátumok: JPEG, BMP, PNG

Kényelem

- Könnyen telepíthető: Automatikus hangolási rendszer (ATS), Automatikus csatornatelepítés (ACI), Automatikus programnév-beállítás, Automatikus csatornabeállítás, TV-beállítások másolása USB-n keresztül, Csatornabeállító menü zárolása, Biztonságos menü-hozzáférés
- Egyszerű használat: Automatikus hangerőszint-beállítás (AVL), On Screen Display, Programlista, Oldalsó kezelőszervek, 1 csatornalista (analóg, digitális)
- Kényelem: Szállodavendég funkciók, Üdvözlő oldal (.png), Kezdő csatorna, Hangerő-korlátozás, Elalváskapcsoló
- Képernyőformátum beállítás: 4:3, 14:9, 14:9 zoom, 16:9, Automatikus, Felirat, Mozi
- Elektronikus programfüzet: 8 napos elektronikus programfüzet, Mostani + következő EPG

- Fegyintézeti mód: Txt, MHEG, USB, elektronikus műsorfüzet, alblokk
- Teletext: 1000 oldalas Smart Text
- Frissíthető firmware: USB-n keresztül frissíthető firmware
- Távezérlő: 22AV1407A/12

Healthcare

- Vezérlés: Többféle készüléket kezelő távezérlő (4x)
- Kényelem: Fejhallgató-kimenet

Hang

- Hangzásjavítás: Automatikus hangerő-kiegyenlítő, Incredible Surround, Magas/mély hangszínszabályzó, Clear Sound

Hangszórók

- Beépített hangszórók: 2

Csatlakoztathatóság

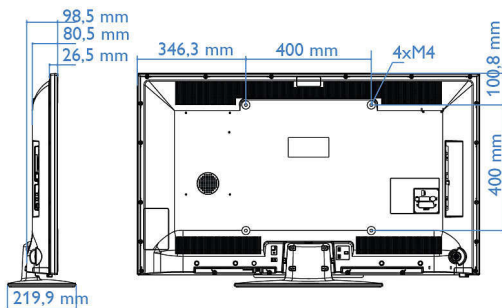
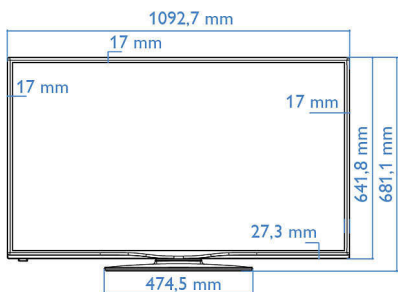
- AV csatlakozók száma: 1
- HDMI csatlakozók száma: 1
- HDMI funkciók: Audió visszirányú csatorna
- Scart csatlakozók (RGB/CVBS) száma: 1
- USB csatlakozók száma: 1
- Egyéb csatlakozások: Antenna IEC75, S/PDIF kimenet (koaxiális), VGA PC-bemenet, Általános interfész plusz (CI+)
- Oldalsó csatlakozók: Audió L/R bemenet, CVBS be, Fejhallgató-kimenet, USB 2.0

Tápellátás

- Hálózati tápellátás: AC 220-240 V; 50-60 Hz
- Környezeti hőmérséklet: 5 °C-tól 35 °C-ig
- Fogyasztás készenléti üzemmódban: $0,3\text{ W}$
- Energiacímke-osztály: A
- EU energiacímke szerinti teljesítmény: 33 W
- Energiamegtakarítási funkciók: Eco mód, Kép némítása (rádióhoz)
- Éves energiafogyasztás: 48 kWh

Tartozékok

- Mellékelt tartozékok: Távezérlő, Elemek a távezérlőhöz, Asztali állvány, Garancialevél, Jogi és biztonsági brosúra
- Opcionális tartozékok: 22AV8573/00 beállító távezérlő



Kiadás dátuma
2024-04-04

Verzió: 7.0.1

EAN: 87 12581 71364 5

© 2024 Koninklijke Philips N.V.
Minden jog fenntartva.

A műszaki adatok előzetes figyelmeztetés nélkül változhatnak. Minden védjegy a Koninklijke Philips N.V. céget, vagy az illető jogtulajdonost illeti

www.philips.com