

Philips  
Televisor LED profesional

Studio de 32"

LED  
TDT/TDC MPEG2/MPEG4

32HFL2808D



Excelente relación calidad-precio con un diseño moderno

con tecnología LED de ahorro de energía

Con este televisor LED para hostelería de bajo consumo disfrutarás de instalación eficaz a través de la clonación USB y funciones específicas para hostelería como el bloque de menús y mandos a distancia.

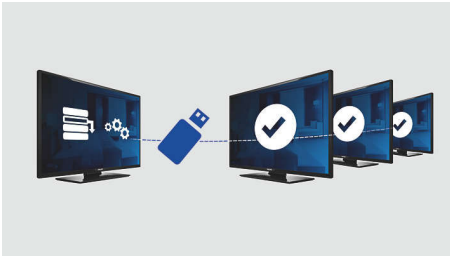
**Avanzadas funciones de hostelería a prueba de futuro**

- Increíbles imágenes LED con bajo consumo de energía
- Limitación de volumen
- Mensaje de bienvenida en pantalla
- Clonación USB de todos los ajustes para una instalación rápida
- USB para reproducción multimedia
- Panel de conectividad integrado
- Bajo consumo de energía
- Bloqueo del menú de instalación
- Bloqueo controles frontales/laterales

**PHILIPS**

## Destacados

### Clonación USB



Ofrece la posibilidad de copiar fácilmente toda la programación y configuración de programación de un televisor a otros televisores en menos de un minuto. Esta función garantiza uniformidad entre televisores y reduce significativamente el tiempo y costo de la instalación.

### Limitación de volumen

Esta función permite predefinir el rango de volumen en el que el va a funcionar el televisor para impedir ajustes de volumen excesivos y evitar molestias a los demás huéspedes.

### Bloqueo del menú de instalación

Impide el acceso no autorizado a los ajustes de configuración e instalación, lo que garantiza la máxima comodidad para el huésped y evita costos de reprogramación innecesarios.

### Bloqueo controles frontales/laterales

Seleccionando en el menú de configuración la opción de bloquear o desbloquear el acceso a

los controles frontales y laterales del televisor, se evita el acceso no autorizado al menú del mismo, con lo que el hostelero ahorra tiempo y esfuerzo en una reinstalación.

### Bajo consumo de energía

Los televisores Philips están diseñados para reducir el consumo de energía. Esto no solo disminuye el impacto medioambiental, sino que también reduce los costos de funcionamiento.

### Panel de conectividad integrado

Con el panel de conectividad integrado, los huéspedes pueden conectar fácilmente cualquier tipo de dispositivo al televisor sin tener que utilizar un panel de conectividad externo.

### LED



La iluminación LED es la tecnología más avanzada en este televisor, que combina un atractivo diseño minimalista con una calidad de imagen increíble, así como también el menor consumo de energía de su categoría. Además,

la tecnología de iluminación LED no contiene materiales perjudiciales para el medio ambiente. Con la retroiluminación LED podrás disfrutar de un bajo consumo de energía, un alto grado de brillo, contraste y nitidez increíbles, y colores vibrantes.

### USB (fotos, música, video)



Conecte su Memory Stick USB, cámara digital, reproductor de MP3 u otro dispositivo multimedia al puerto USB del lateral del televisor para disfrutar de fotos, videos y música mediante el explorador de contenidos en pantalla fácil de usar.

### Mensaje de bienvenida

Se muestra un saludo de bienvenida en la pantalla cada vez que se enciende el televisor.



# Especificaciones

## Imagen/Pantalla

- Relación de aspecto: 16:9
- Tamaño diagonal de pantalla (pulgadas): 32 pulgada
- Tamaño diagonal de pantalla (métrico): 81 cm
- Color de la carcasa: Negro
- Pantalla: Televisor LED HD
- Resolución de pantalla: 1366 x 768 p
- Brillo: 300 cd/m<sup>2</sup>
- Mejora de la imagen: Digital Crystal Clear, Perfect Motion Rate de 100 Hz
- Contraste dinámico de pantalla: 100.000:1
- Ángulo de visión: 178° (H)/178° (V)

## Resolución de pantalla compatible

- Entradas de ordenador: hasta 1920 x 1080 a 60 Hz
- Entradas de vídeo: 24, 25, 30, 50, 60 Hz, hasta 1920 x 1080p

## Sintonizador/recepción/transmisión

- Sistema de televisión: PAL, SECAM
- Televisión digital: TDT/C MPEG4\*, TDT MPEG4\*, TDT/C MPEG2\*, TDT MPEG2\*
- Reproducción de vídeo: PAL, SECAM, NTSC

## Aplicaciones multimedia

- Conexiones multimedia: USB
- Formatos de reproducción de vídeo: H264/MPEG-4 AVC, MPEG-1, MPEG-2, MPEG-4, WMV9/VC1, Contenedores: AVI, MKV
- Formatos de reproducción de música: AAC, MP3
- Formatos de reproducción de imagen: JPEG

## Cómodas funciones

- Instalación simplificada: Sistema de sintonización automático (ATS), Instalación automática de canales (ACI), Nombre de programa automático, Almacenamiento automático de canales, Clonación de la configuración del televisor mediante USB, Bloqueo del menú de instalación, Acceso al menú de seguridad
- Fácil de usar: Nivelador automático de volumen (AVL), 1 lista de canales (analógicos + TDT o C), Visualización en pantalla, Lista de programas, Control lateral
- Comfort: Funciones para huéspedes de hotel, Página de bienvenida (.png), Canal de encendido, Limitación de volumen, Temporizador
- Ajustes del formato de pantalla: 4:3, Ampliación de película 14:9, Ampliación de película 16:9, Pantalla panorámica, Zoom de subtítulos, Super zoom, Relleno automático, Zoom automático, Sin escala
- Guía electrónica de programación: Guía electrónica de programación de 8 días, EPG ahora y siguiente
- Prison mode: Bloqueo de subtítulos TXT, USB
- Teletexto: Teletexto inteligente para 1000 páginas
- Firmware actualizable: Firmware actualizable a través de USB
- Control remoto: 22AV1107A/12

## Healthcare

- Control: Mando a distancia personalizado
- Comodidad: Salida de auriculares

## Sonido

- Potencia de salida (RMS): 12 W (2 x 6 W)
- Mejora del sonido: Nivelador automático de volumen, Sonido envolvente increíble, Control de graves y agudos, Sonido nítido

## Altavoces

- Altavoces integrados: 2

## Conectividad

- Cantidad de conexiones de AV: 1
- Número de conexiones de HDMI: 2
- Funciones de HDMI: Canal de retorno de audio
- Número de euroconectores (RGB/CVBS): 1
- Número de USB: 1
- Conexiones frontales / laterales: Entrada I/D de audio, Entrada de CVBS, Salida de auriculares, USB 2.0
- Otras conexiones: Antena IEC75, Salida S/PDIF (coaxial), entrada PC VGA, Common Interface Plus (CI+)

## Potencia

- Red eléctrica: CA 220-240 V, 50-60 Hz
- Temperatura ambiente: 5 °C a 35 °C
- Consumo en modo de espera: < 0,3 W
- Clase de etiqueta energética: A
- Alimentación de etiqueta energética de la UE: 41 W
- Funciones de ahorro de energía: Modo Eco, Silenciamiento de imagen (para radio)
- Consumo de energía en modo apagado: < 0,3 W
- Consumo de energía anual: 59 kWh

## Accesorios

- Accesorios incluidos: Mando a distancia, Pilas para mando a distancia, Cable de alimentación, Soporte para la mesa, Folleto de garantía, Folleto legal y de seguridad
- Accesorios opcionales: Ajustar el control remoto 22AV8573/00

## Dimensiones

- Anchura del dispositivo: 743 mm
- Altura del dispositivo: 451 mm
- Profundidad del dispositivo: 88,5 mm
- Peso del producto: 6,3 kg
- Longitud del dispositivo (con soporte): 743 mm
- Altura del dispositivo (con soporte): 489 mm
- Profundidad dispositivo (con soporte): 185 mm
- Peso del producto (+ soporte): 6,9 kg
- Anchura de la caja: 915 mm
- Altura de la caja: 585 mm
- Profundidad de la caja: 145 mm
- Peso incluido embalaje: 9,5 kg
- Compatible con el montaje en pared: 200 x 100 mm



Fecha de emisión  
2024-03-25

Versión: 9.1.6

EAN: 87 12581 68308 5

© 2024 Koninklijke Philips N.V.  
Todos los derechos reservados.

Las especificaciones están sujetas a cambios sin previo aviso. Las marcas registradas son propiedad de Koninklijke Philips N.V. o de sus propietarios respectivos.

[www.philips.com](http://www.philips.com)