

# Quick Start

- AR التركيب
- EN Installation



## 9-b

بعد إخراج التلفزيون الجديد مباشرة؛ تشغيل وظيفة الحفظ التلقائي لكي يسجل التلفزيون قنوات البث أو الكابيل المتوفرة في المنطقة. إذا لم تشغل هذه الوظيفة لمسبقت القنوات؛ فقد لا يعمل التلفزيون بشكل صحيح.

بعد تشغيل الحفظ التلقائي؛ تأكد من النتائج. اضغط CH+/- في وحدة التحكم عن بعد، وتعرف على القنوات التي اخترتها.

تذكر؛ يجب أولاً توصيل الهوائي أو إشارة تلفزيون الكابيل بالتلفزيون.

AB Immediately after unpacking and plugging in your new TV, run **Auto store** to set up the broadcast channels or cable channels available in your area. If you do not run the auto store function to set up the channels, your TV might not operate properly.

After you have run **Auto store**, check out the results. Press **CH+/-** on the remote control and see which channels you can select.

Remember, an antenna or cable TV signal must first be connected to your TV.

1. Press **MENU** on the remote control and select **Install > Auto store**.

2. Press **▶** to enter **Auto store**.

3. Press **OK** to scan for channels.

## 9-a الإعداد للمرة الأولى First time setup

1. اختيار لغة القائمة Select the menu language

2. حفظ قنوات التلفزيون Store TV channels

1. اضغط **MENU** في وحدة التحكم عن بعد ثم اختر التثبيت > الحفظ التلقائي.

2. اضغط ▶ لدخول الحفظ التلقائي.

3. اضغط **OK** للبحث عن القنوات.

1. Press **MENU** on the remote control and select **Install > Language**.

2. Press **▶** to enter the list of languages.

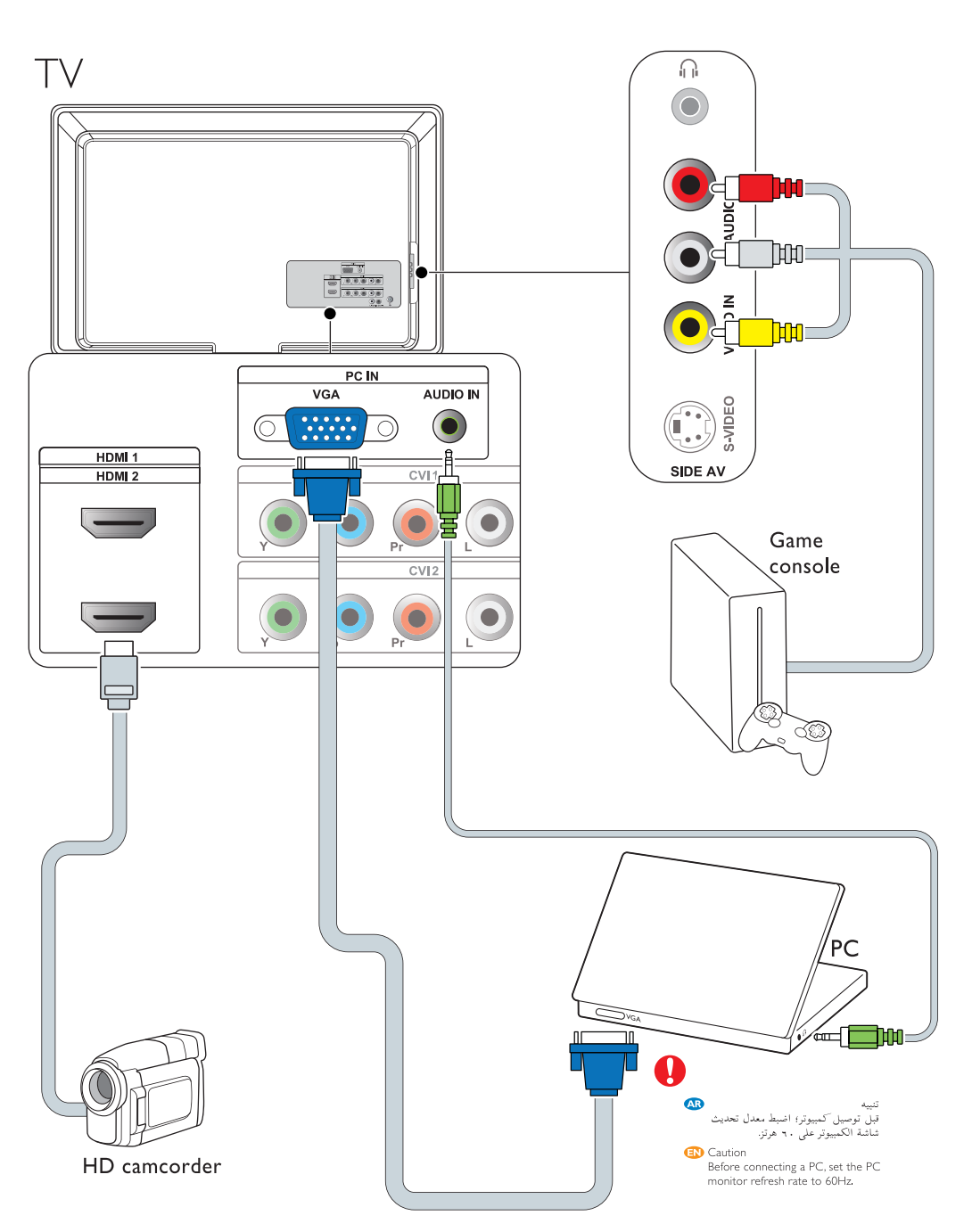
3. Press **▲** or **▼** to select your language, and press **OK** to confirm.

1. Press **MENU** on the remote control and select **Install > Auto store**.

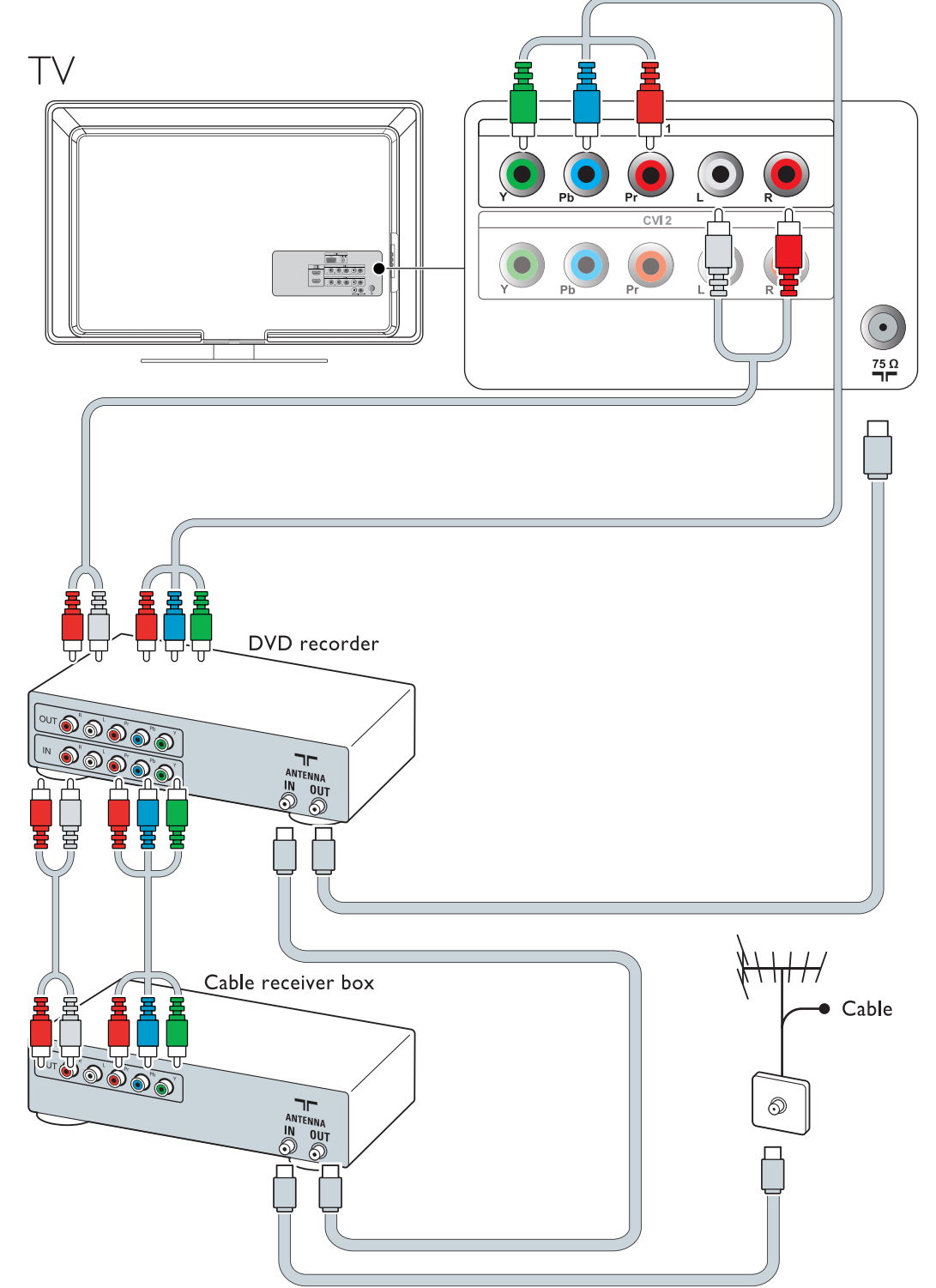
2. Press **▶** to enter **Auto store**.

3. Press **OK** to scan for channels.

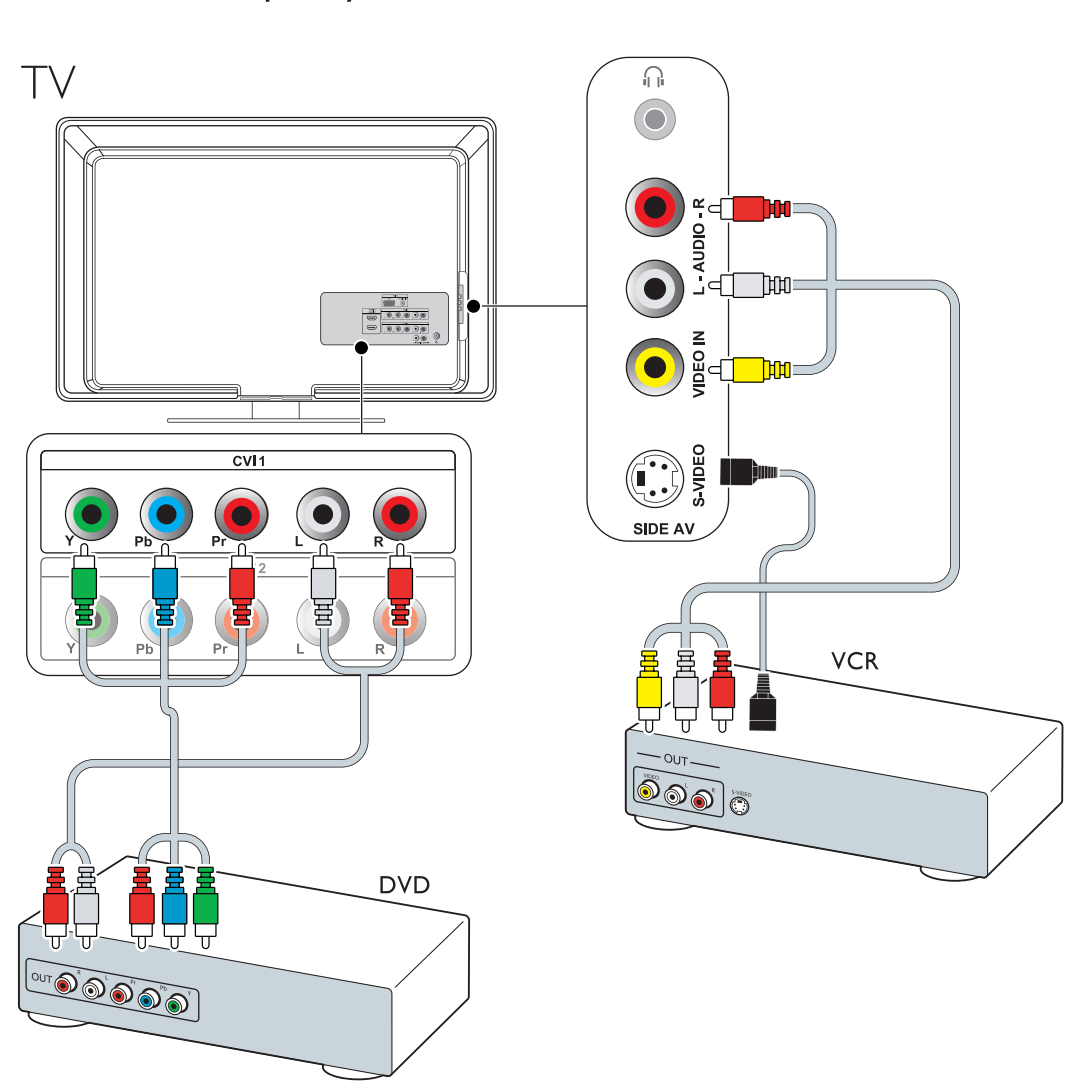
## 8 وحدة ألعاب، كاميرا فيديو فائقة الجودة، كمبيوتر Game console, HD camcorder, PC



## 7 مسجل DVD، وحدة مستقبل كابل DVD recorder, Cable receiver box

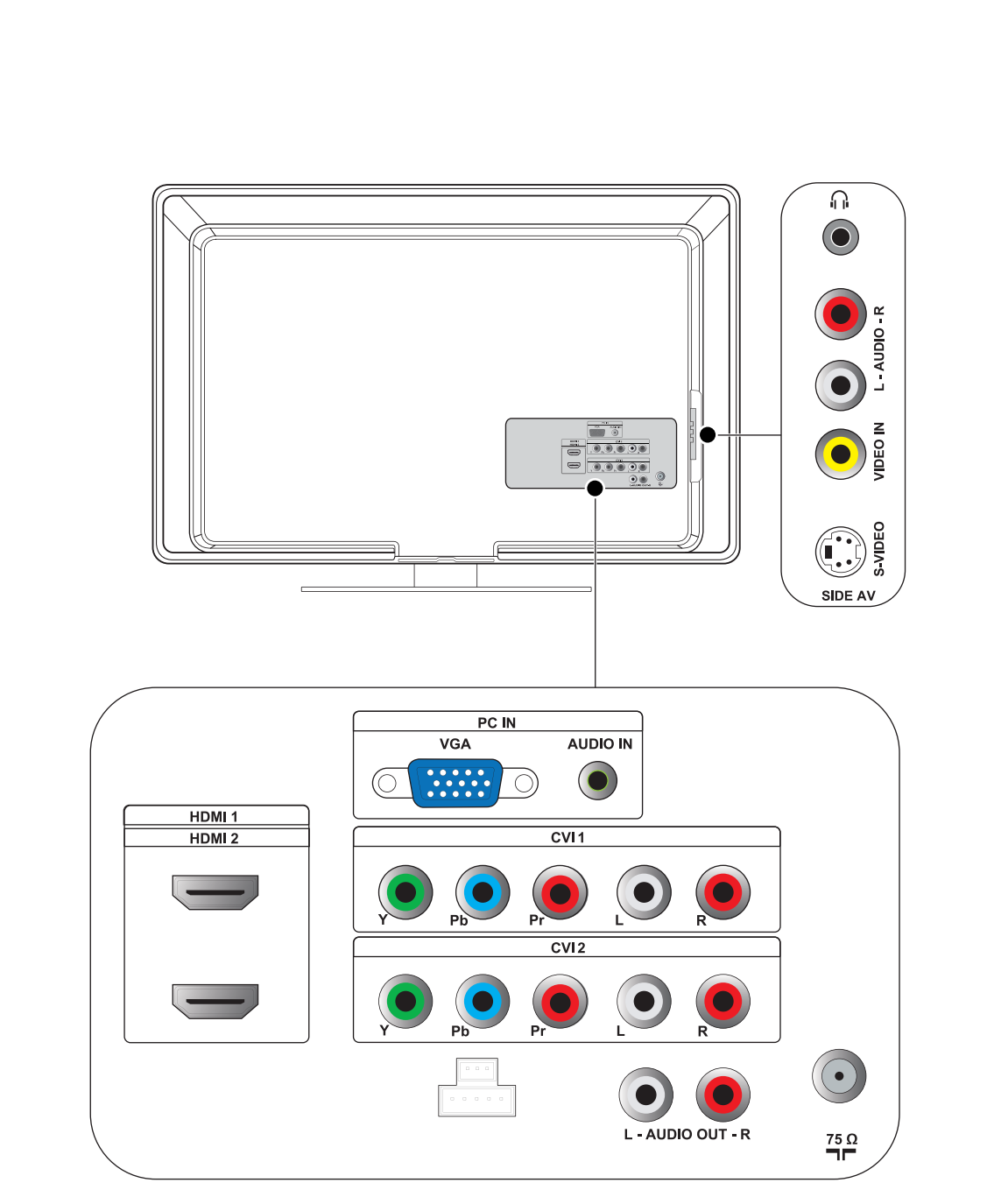


## 6 مشغل DVD، جهاز فيديو DVD player, VCR

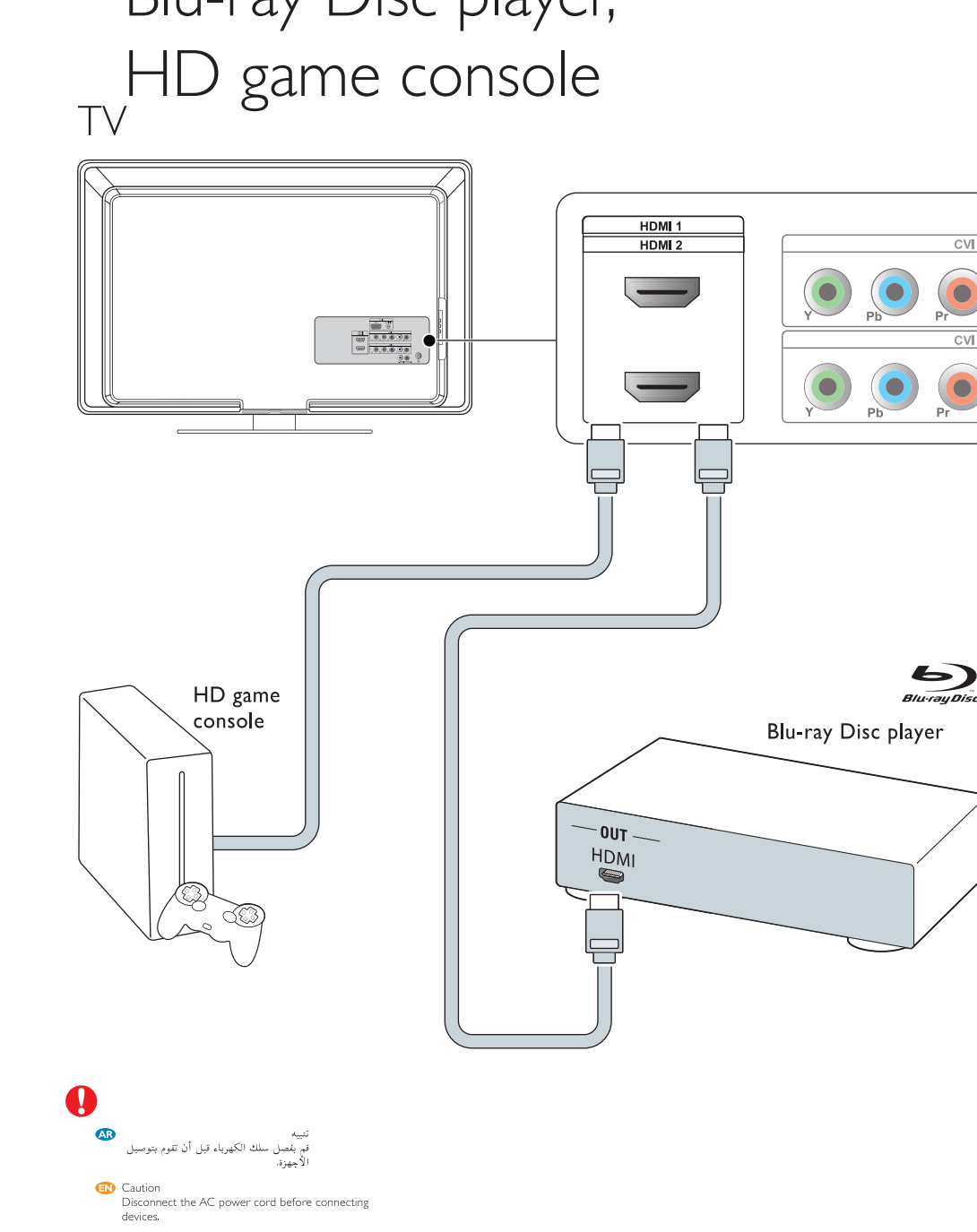


Specifications are subject to change without notice. Trademarks are the property of Koninklijke Philips Electronics N.V. or their respective owners. © 2008 Koninklijke Philips Electronics N.V. All rights reserved. www.philips.com Printed in China P411TN020813 1A

## 4 الموصلات الخلفية والجانبية Rear & side connectors



## 5 مشغل أقراص Blu-ray، وحدة ألعاب عالية التحديد Blu-ray Disc player, HD game console



## 3 وحدة التحكم عن بعد Remote control

1. 2. 3.

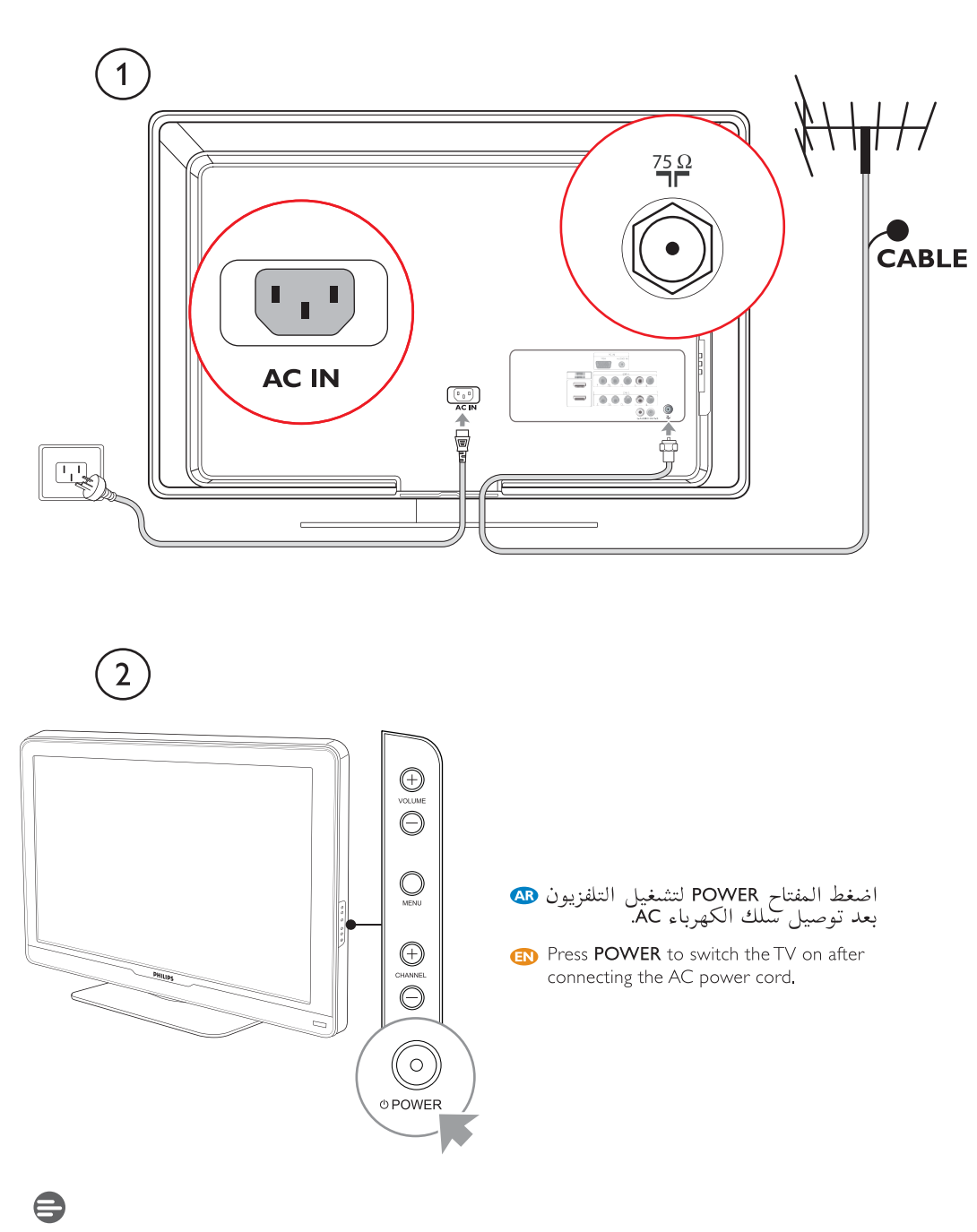
POWER: اضغط لتشغيل/إيقاف عمل التلفزيون من أوضاع الاستعداد. لاختيار أجهزة أخرى. أزرار الألوان: اضغط لإختيار لونه. MENU/EXIT: اضغط Menu لتشغيل أو إيقاف قائمة على الشاشة. زوا المؤشر OK: اضغط ▲ أو ▼ أو ◀ أو ▶ لتفعل في قائمة التلفزيون. اضغط OK لتأكيد الإختيار.

POWER: Press to turn on/off the TV from or to standby mode. SOURCE: Selecting other devices. COLOR BUTTONS: Press to select a color. MENU/EXIT: Press menu to activate on-screen menu on/off. CURSOR AND OK BUTTONS: Press ▲ ▼ ◀ ▶ to navigate the TV menu. Press OK to confirm selection.

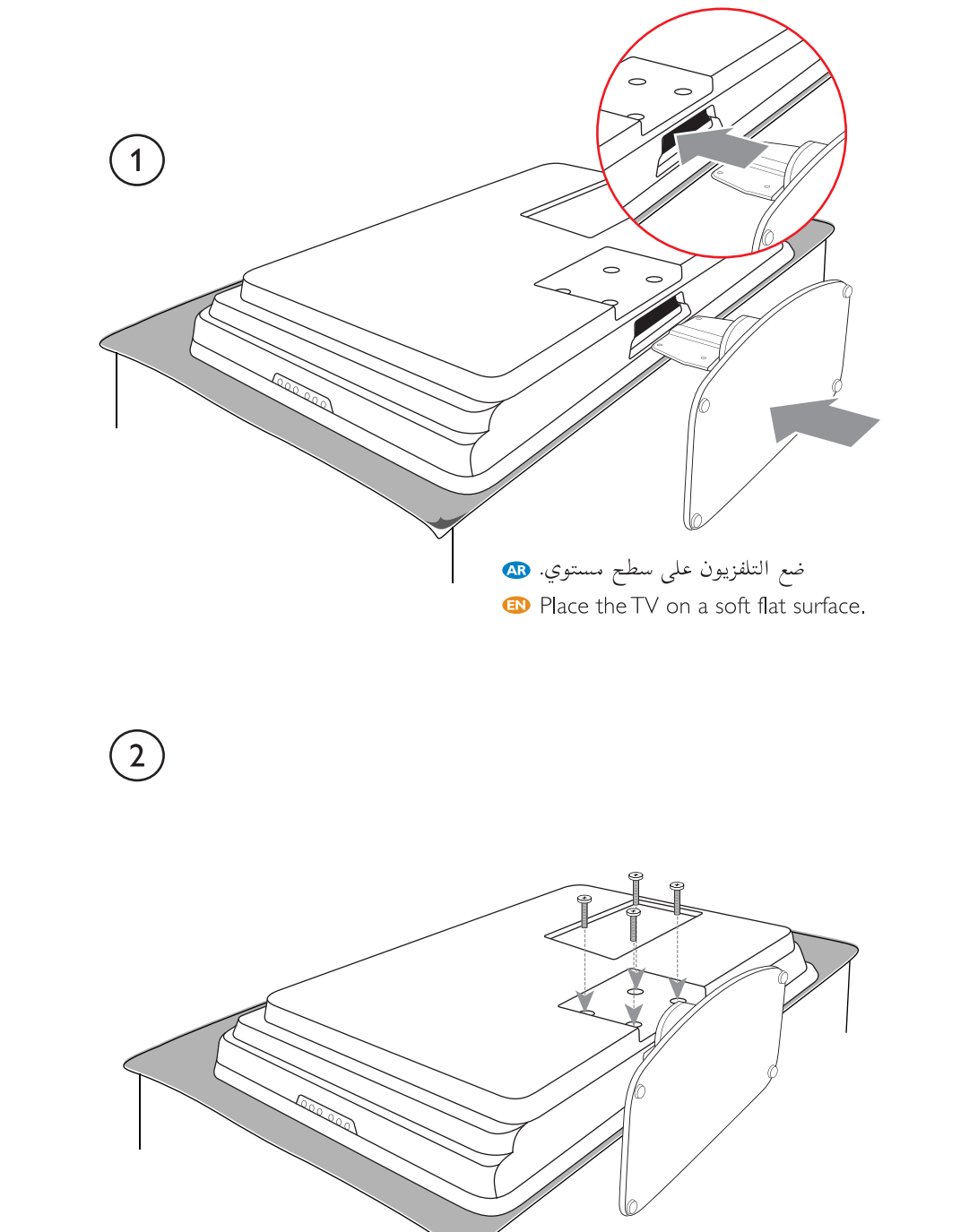
تنبيه: لا تعمل الكاميرا من التلفزيون طالما لا بعد فصل السلك الكهربائي.

Note: The TV is never powered off completely unless it is physically unplugged.

## 2 الطاقة والهوائي Power & antenna



## 1 تركيب حامل التلفزيون Mounting the TV stand



## محتويات العبوة What's in the box

- تلفزيون Television
- حامل تلفزيون و 4 مسامير (M5 × 10مم) (غير متروك مع 42"/47" طراز الصين)
- TV stand and 4 x bolts (M5 x 10mm) (Not included in 42"/47" CHINA model)
- وحدة التحكم عن بعد وبطاريات AAA
- Remote control with 2 x AAA batteries
- دليل المستخدم User Manual
- دليل البدء السريع Quick Start Guide
- سلك الكهرباء AC
- AC power cord