

Philips
Televisor LCD profesional

PrimeSuite de 32"
LCD
TDT/TDC MPEG2/MPEG4

32HFL4373D



El televisor perfecto para un uso de alta calidad o interactivo

Televisor LCD de Philips para hostelería

Con este televisor LCD de bajo consumo para hostelería disfrutarás de todos los beneficios de la televisión interactiva y de funciones de gran calidad para hostelería. Simplemente vincula el televisor al sistema que elijas para obtener la mejor experiencia de visualización y una solución económica.

Sostenible y seguro

- Bajo consumo
- Diseño ecológico y carcasa de combustión lenta
- El botón verde permite a los huéspedes ahorrar incluso más energía

La experiencia que marca la diferencia para tus huéspedes

- Pantalla de reloj integrada con despertador y alarma de mensaje
- Theme TV para que los huéspedes puedan localizar fácilmente sus canales preferidos
- Guía electrónica de programación y lista de canales
- Hotel Scenea para un canal personalizado de inicio y de información

Avanzadas funciones de hostelería a prueba de futuro

- Protocolo Serial Xpress para sistemas interactivos
- Compatibilidad con MyChoice para ingresos constantes
- VSecure para la protección de contenido digital en hoteles
- Panel de conectividad integrado

PHILIPS

Destacados

Protocolo Serial Xpress (SXP)

El televisor se puede conectar a descodificadores externos y sintonizadores de los proveedores de sistemas interactivos más importantes, a través del Protocolo Serial Xpress (SXP).

VSecure

A la hora de ofrecer contenido premium de alta definición a los huéspedes es necesario adoptar estrictas precauciones de seguridad para evitar manipulaciones ilegales. Philips ha desarrollado una solución completa para la seguridad del contenido de alta definición en hoteles, que se compone de VSecure para la protección del contenido HD y NexGuard para marca de agua digital HD.

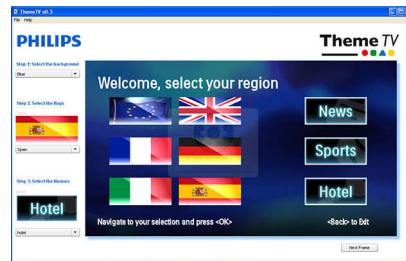
Hotel Scenea

Hotel Scenea te permite seleccionar y almacenar imágenes en el televisor, las cuales se pueden mostrar como canal de inicio o de información.

Panel de conectividad integrado

Con el panel de conectividad integrado, los huéspedes pueden conectar fácilmente cualquier tipo de dispositivo al televisor sin tener que utilizar un panel de conectividad externo.

Theme TV



Theme TV ofrece una interfaz de usuario avanzada que brinda a tus huéspedes la oportunidad de navegar fácilmente a través del menú de huéspedes para encontrar los canales de sus países, noticias e información sobre el hotel, sin necesidad de un sistema de entretenimiento interactivo.

Compatible con MyChoice



MyChoice es una solución simple y económica que permite ofrecer a los huéspedes canales de televisión premium. Además, representa una fuente adicional de ingresos que permite recuperar la inversión inicial.

Botón verde

Con el botón verde, los huéspedes tienen la posibilidad de ahorrar incluso más energía del televisor al optar por una mayor atenuación de la retroiluminación o mediante la desconexión de la imagen cuando escuchen la radio. Otra manera de reducir los costes de funcionamiento del hotel implicando directamente a los huéspedes.

Bajo consumo

Los televisores Philips están diseñados para reducir el consumo de energía al máximo. Este diseño no sólo disminuye el impacto medioambiental, sino que también reduce los costes de funcionamiento.

Pantalla de reloj integrada

La pantalla del reloj incorporado, que además dispone de alarma, elimina la necesidad y el coste de un reloj adicional con cables y conexiones en la habitación.

Diseño ecológico

La sostenibilidad es inherente a la forma de hacer negocios de Philips. Los televisores Philips están diseñados y fabricados de acuerdo con nuestros principios de diseño ecológico, cuyo propósito es disminuir el impacto medioambiental en general a través de un menor consumo de energía, la eliminación de sustancias peligrosas, la reducción del peso, el empleo de embalajes más eficientes y mayor reciclabilidad. Los televisores Philips también disponen de una carcasa especial hecha de un material de combustión lenta. Pruebas independientes realizadas por servicios anti-incendios han demostrado que mientras los televisores estándar en ocasiones pueden intensificar los incendios causados por fuentes externas, los televisores Philips no contribuyen a propagar el fuego.

Guía electrónica de programación y lista de canales

Tanto la guía electrónica de programación como la lista de canales incluyen botones intuitivos con sencillos gráficos de guía para encontrar fácilmente tus canales favoritos.

Especificaciones

Imagen/Pantalla

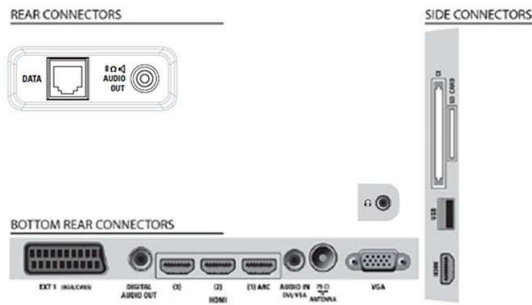
- Relación de aspecto: Pantalla panorámica
- Tamaño diagonal de pantalla (pulgadas): 32 pulgada
- Tamaño diagonal de pantalla (métrico): 81 cm
- Color de la carcasa: Frontal decorado en negro brillante y carcasa negra
- Resolución de pantalla: 1366 x 768 p
- Brillo: 400 cd/m²
- Mejora de la imagen: Cámara lenta 3/2 - 2/2, Filtro de peine 3D, Active Control, Mejora del color,

- Mejora de la transición del color, Reducción digital de ruido, Mejora de transición de luminancia, Escaneado progresivo, Ajuste de la nitidez, Desentrelazado 3D MA, Corrección automática del tono de piel, Mejora del contraste dinámico, Procesamiento 1080p a 24/25/30 Hz, Procesamiento 1080p a 50/60 Hz, Pixel Plus alta definición
- Tipo de pantalla de visualización: LCD TFT Active Matrix WXGA+

- Contraste dinámico de pantalla: 50.000:1
- Tiempo de respuesta (típico): 6 ms
- Ángulo de visión: 178° (H)/178° (V)
- Realce de pantalla: Pantalla antirreflectante

Resolución de pantalla compatible

- Formatos informáticos: 640 x 480, 60 Hz, 800 x 600, 60 Hz, 1024 x 768, 60 Hz, 1280 x 1024, 60 Hz, 1280 x 720, 60 Hz, 1280 x 768, 60 Hz,



Especificaciones

1360 x 768, 60 Hz

- Formatos de vídeo: 480i, 60 Hz, 480p, 60 Hz, 576i, 50 Hz, 576p, 50 Hz, 1080i, 50, 60 Hz, 720p, 50, 60 Hz, 1080p, 24, 50, 60 Hz, 1080p, 24, 25, 30, 50, 60 Hz

Sintonizador/recepción/transmisión

- Entrada de antena: Coaxial de 75 ohmios (IEC75)
- Bandas del sintonizador: Hiperbanda, Canal S, UHF, VHF
- Sistema de televisión: PAL I, PAL B/G, SECAM B/G, SECAM L/L', DVB COFDM 2K/8K
- Televisión digital: TDT MPEG4, TDT/C MPEG4
- Número de presintonías: 999
- Reproducción de vídeo: PAL, SECAM, NTSC

Aplicaciones multimedia

- Conexiones multimedia: USB
- Formatos de reproducción: MP3, Imágenes fijas JPEG, Archivos de secuencia de diapositivas (.alb)
- Formatos de reproducción de vídeo: H264/MPEG-4 AVC

Cómodas funciones

- Instalación simplificada: Plug & Play, Modo avanzado de hotel, Sistema de sintonización automático (ATS), Sintonización fina, Sintonización digital PLL, Instalación automática de canales (ACI), Nombre de programa automático, Almacenamiento automático de canales, Clonación de la configuración del televisor mediante USB, Bloqueo del menú de instalación, Acceso al menú de seguridad, Bloqueo del teclado, Nombre del programa
- Fácil de usar: Nivelador automático de volumen (AVL), 1 lista de canales analógicos/digitales, Visualización en pantalla, Lista de programas, Control lateral, Interfaz gráfica de usuario
- Reloj: Temporizador, Regulable, Pantalla LCD con reloj integrado, Reloj despertador
- Funciones de mejora del reloj: Tiempo sincronizado mediante TXT/TDT
- Comfort: Funciones para huéspedes de hotel, Mensaje de bienvenida, Canal de encendido, Limitación de volumen, Temporizador, Encendido automático, Inicio rápido/ecológico, Indicador de mensaje
- Ajustes del formato de pantalla: Ampliación de película 16:9, Pantalla panorámica, Super zoom, Formato automático
- Guía electrónica de programación: Guía electrónica de programación de 8 días, EPG ahora y siguiente
- Mando a distancia: detección de pila baja, Protección antirrobo de la pila
- Funciones interactivas de hotel: Bloqueo de actualización automática de canal, Bloqueo de descarga inalámbrica de software, Compatible con Connectivity Panel, VSecure, MyChoice, SmartInstall, Televisión temática
- Tipo de mando a distancia: 22AV1104A/10 (RC6)
- Prison mode: Sub-bloqueo Txt, MHEG, USB, EPG
- Teletexto: Hipertexto de 1000 páginas
- Otra comodidad: Bloqueo Kensington
- Firmware actualizable: Firmware actualizable a través de USB, Firmware actualizable a través de RF
- Mejoras en el teletexto: teletexto rápido, Línea de información de programa

Healthcare

- Control: Mando a distancia personalizado
- Seguridad: Aislamiento doble clase II
- Comodidad: Salida de auriculares, Silenciamiento independiente del altavoz principal

Sonido

- Potencia de salida (RMS): 2 x 5 W
- Sistema de sonido: Nicam estéreo
- Mejora del sonido: Nivelador automático de volumen, Sonido envolvente increíble, Control inteligente del sonido

Altavoces

- Altavoces integrados: 2

Conectividad

- Mejoras de conectividad: Bucle intermedio de infrarrojos rápido, Euroconector de conexión, Interfaz Serial Xpress, USB 2.0
- Número de conexiones de HDMI: 4
- Número de euroconectores: 1
- EasyLink (HDMI-CEC): Reproducción con una sola pulsación, Modo de espera del sistema
- Conexiones frontales / laterales: USB 2.0, HDMI v1.3
- Euroconector externo 1: Audio I/D, RGB, Entrada de CVBS
- HDMI 1: HDMI v1.3
- Otras conexiones: Salida S/PDIF (coaxial), Entrada PC VGA + entrada I/D de audio, Altavoz para baño, Common Interface Plus (CI+)

Potencia

- Red eléctrica: 220 - 240 V CA, 50/60 Hz
- Temperatura ambiente: 5 °C a 40 °C
- Consumo de energía (típico): 56 W

Especificaciones medioambientales

- Seguridad: Carcasa de ignición retardada
- Modo de espera de bajo consumo
- SmartPower ecológico

Accesorios

- Accesorios incluidos: Mando a distancia, Pilas para mando a distancia, Cable de alimentación, Soporte para la mesa, Folleto de garantía
- Accesorios opcionales: Ajustar el control remoto 22AV8573/00, Montaje en pared (regulable) 22AV3200/10

Dimensiones

- Anchura del dispositivo: 795,6 mm
- Altura del dispositivo: 508,4 mm
- Profundidad del dispositivo: 93 mm
- Peso del producto: 8,35 kg
- Longitud del dispositivo (con soporte): 795,6 mm
- Altura del dispositivo (con soporte): 557,6 mm
- Profundidad dispositivo (con soporte): 221,4 mm
- Peso del producto (+ soporte): 10 kg
- Anchura de la caja: 1000 mm
- Altura de la caja: 610 mm
- Profundidad de la caja: 160 mm
- Compatible con el montaje en pared: 200 x 200 mm



Fecha de emisión
2024-03-25

Versión: 2.0.5

EAN: 87 12581 60242 0

© 2024 Koninklijke Philips N.V.
Todos los derechos reservados.

Las especificaciones están sujetas a cambios sin previo aviso. Las marcas registradas son propiedad de Koninklijke Philips N.V. o de sus propietarios respectivos.

www.philips.com