



Philips  
TV LCD profissional

de 42"  
LCD  
digital integrado



42HFL5850D

## Para clientes satisfeitos

TV hospitaleiro digital Philips com ranhura para SmartCard

Este elegante TV hospitaleiro com ranhura para SmartCard integrada é a melhor solução à prova de violação para informação e entretenimento dos clientes. Poderão desfrutar de TV digital, ligar os seus próprios dispositivos e até desfrutar de música na casa de banho.

### O melhor custo total de propriedade

- Clonagem USB das definições para uma rápida instalação
- Conector externo de altifalante e fonte de alimentação adicional

### Sustentável e seguro

- SmartPower para poupar energia
- Design amigo do ambiente e revestimento com retardador de chamas

### Solução integrada de sistema preparada para o futuro

- Ranhura inviolável para SmartCard
- Actualização de software remota
- Full HD (1920x1080p) com sintonizador DVB-T integrado

### Diferenciar a experiência de clientes

- Visor do relógio integrado com despertador e mensagem
- Conector USB para reprodução fácil e instantânea de multimédia
- Compatível com o painel de conectividade Philips para utilização dos dispositivos dos clientes
- A entrada PC permite-lhe utilizar o televisor como um monitor de PC

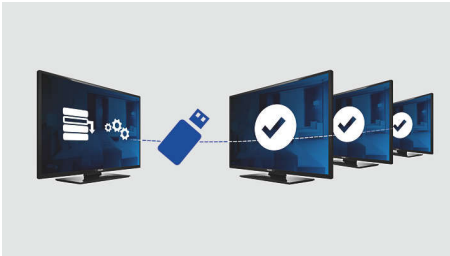
# PHILIPS

## Destaques

### Ranhura SmartCard integrada

A ranhura para cartões SmartCard Xpress integrada permite que outros dispositivos, por exemplo placas de aplicações, adicionem novas funcionalidades ao televisor, sem precisar de caixas adicionais e ligações externas. O televisor também pode ser ligado a descodificadores externos e a set-top boxes de todos os principais fornecedores de sistemas interactivos, através da interface Serial Xpress Control (suporta os protocolos UART e RS232) e da interface SmartPlug Control.

### Clonagem USB



Proporciona a capacidade de copiar facilmente todas as definições de canais e de programação de um televisor para outro em menos de um minuto. A funcionalidade garante uniformidade entre televisores e reduz de forma significativa o tempo e os custos de instalação.

### Actualização de software remota

O software do televisor que controla funcionalidades específicas do hotel pode ser actualizado remotamente através de um fornecedor de sistemas certificado.

### Visor do relógio integrado

A apresentação do relógio integrada, que também é um despertador, elimina a necessidade e os gastos de um relógio adicional com cabos e ligações no quarto.

### Full HD com sintonizador DVB-T

Com tecnologia de ecrã LCD de ponta, este TV possui a resolução de ecrã panorâmico de alta definição total de 1920 x 1080p. Oferece a melhor qualidade de imagem possível a partir de qualquer formato de sinal de entrada HD. Produz uma imagem brilhante sem oscilações, vibrante e nítida, que irá proporcionar aos clientes uma experiência televisiva melhorada. Com o sintonizador DVB-T integrado, o TV pode oferecer canais de TV Terrestre Digital, assim como os canais analógicos existentes. Também permite aos clientes ouvir estações de rádio digitais.

### Reprodução USB multimédia

Este televisor Philips permite ao hóspede ligar um stick USB para a reprodução fácil e instantânea de conteúdos de multimédia. Os formatos de reprodução suportados são MP3, diapositivos (.alb) e imagens JPEG.

### entrada PC

Com a entrada PC pode ligar o televisor a um computador e utilizá-lo como um monitor de PC.

### Altifalante externo e alimentação

O televisor está equipado com um conector áudio amplificado para uma fácil instalação dos altifalantes externos (como para casas de banho), eliminando a necessidade de investir em equipamento externo. A fonte de alimentação adicional integrada evita a necessidade de adquirir uma fonte de alimentação em separado para um sistema interactivo. Em caso de utilização autónoma, a fonte de alimentação adicional pode ser desligada para poupar energia.

### Compatível com painel de conectividade

Este TV funciona sem problemas com os painéis de conectividade Philips. O cliente pode facilmente ligar e desfrutar dos produtos multimédia de um PC, leitor de MP3, leitor de DVD, câmara de filmar e vários outros dispositivos. Com sensor automático, o painel de conectividade e o TV apresentam automaticamente o conteúdo do dispositivo ligado pelo cliente.

### SmartPower



A intensidade da retroiluminação pode ser controlada e predefinida pelo sistema para reduzir o consumo de energia até 50%, o que permite poupar substancialmente nos custos relacionados com energia.

### Design amigo do ambiente

A sustentabilidade é parte integrante da filosofia comercial da Philips. Os televisores são concebidos e produzidos de acordo com os princípios do EcoDesign com vista a minimizar o impacto ambiental através de um menor consumo de energia, não utilização de substâncias perigosas, menor peso, embalagens mais eficientes e melhor capacidade de reciclagem. Os televisores Philips integram ainda um revestimento com material retardador de chamas. Testes independentes realizados por serviços de emergência demonstraram que, por vezes, os televisores contribuem para a intensificação de incêndios provocados por fontes externas — ao passo que os televisores da Philips não contribuem para as chamas.

# Especificações

## 2 colunas frequências médias e altas 10 W, subwoofer 30 W

- Rácio de visualização: 16:9, Panorâmico
- Tamanho do ecrã na diagonal (pol.): 42 polegada
- Tamanho do ecrã na diagonal (métrico): 107 cm
- Resolução do painel: 1920x1080p
- Brilho: 500 cd/m<sup>2</sup>
- Rácio de contraste (típico): 1300:1
- Melhoria de imagem: Redução de movimento 3/2 - 2/2, Filtro Digital 3D, Controlo Activo, Black Stretch, Blue Stretch, Melhoria das cores, Melhoria da transição das cores, Redução de Ruído Digital, Melhoria da Transição de Luminância, De-interlacing adaptável de movimento, Varrimento progressivo, Correção automática do tom de pele, Melhoria do contraste dinâmico, Extensão do branco, Expansão do verde, Pixel Plus HD, Processamento: 1080p, 24 / 25 / 30 Hz, Processamento: 1080p, 50 / 60 Hz
- Tipo de ecrã de visualização: LCD Full HD W-UXGA de matriz activa
- Contraste dinâmico do ecrã: 1:30000
- Tempo de resposta (típico): 6 ms
- Ângulo de visão (horizontal): 176 graus
- Ângulo de visão (vertical): 176 graus
- Melhoria de ecrã: Ecrã revestido anti-reflexos

## Resolução suportada do ecrã

- Formatos de computador: 640 x 480, 60 Hz, 800 x 600, 60 Hz, 1024 x 768, 60 Hz, 1280 x 1024, 60 Hz, 1366 x 768, 60 Hz
- Formatos de vídeo: 480i, 60 Hz, 480p, 60 Hz, 576i, 50 Hz, 576p, 50 Hz, 1080i, 50, 60 Hz, 720p, 50, 60 Hz, 1080p, 24, 25, 30Hz, 1080p, 24, 50, 60 Hz

## Sintonizador/recepção/transmissão

- Entrada da antena: 75 ohm coaxial (IEC75)
- Bandas do sintonizador: Hiperbanda, S-Channel, UHF, VHF

- sistema TV: PAL I, PAL B/G, PAL D/K, SECAM B/G, SECAM D/K, SECAM L/L', DVB COFDM 2K/8K
- Televisão Digital: DVB Terrestre \*
- Número de canais predefinidos: 250
- Reprodução de vídeo: PAL, SECAM, NTSC
- Ecrã do Sintonizador: PLL

## Aplicações multimédia

- Ligações multimédia: USB
- Formatos de reprodução: MP3, Fotografias JPEG, Ficheiros de Slideshow (.alb)

## Funcionalidades

- Facilidade de Instalação: Modo avançado de hotel, Afinar Sintonia, Sintonização digital PLL, Nome do Programa, Clonagem de definições do televisor via USB, Bloqueio do menu de instalação, Acesso seguro aos menus, Bloqueio de teclado
- Fácil de utilizar: Nivelador Automático de Volume (AVL), 1 lista de canais analógicos/digitais, Smart Picture, Som Inteligente
- Relógio: Visor do Relógio LCD Integrado, Temporizador, Relógio Despertador
- Melhoramentos do Relógio: Tempo de sincronização via TXT/DVB
- Comfort: Funcionalidades para Quartos de Hotel, Ligar automático, Mensagem de boas-vindas, Indicador de mensagens, Canal de activação, Limitação de volume
- Ajustes de Formato do Ecrã: 4:3, Ecrã total, Expansão de filmes 14:9, Expansão de filmes 16:9, Panorâmico, Zoom das Legendas, Super Zoom, Formatação Automática
- Guia de Programação Electrónico: Agora + Próximo EPG
- Funcionalidades interactivas para hotéis: Compatível com painel de conectividade
- Modo de prisão: Desactivação de MHEG e teletexto
- Teletexto: 1000 páginas de Texto Inteligente
- Outras funcionalidades: Bloqueio Kensington

- Firmware atualizável: Software TV: actualização local, Software TV hotel: actualização remota, Firmware atualizável através de USB
- Idiomas do teletexto: Europa Ocidental, Europa Ocidental, Cirílico

## Healthcare

- Comando: Telecomando multi-dispositivos
- Segurança: Isolamento duplo de Classe II
- Funcionalidades: Saída de auscultador, Anulação de som do altifalante principal independente

## Som

- Equalizador: 5 bandas
- Potência de saída (RMS): 2 x 15W
- Sistema de som: Mono, Estéreo, Nicam Estéreo, BBE, Dolby Digital (AC-3), Dolby Digital Virtual
- Melhoria do som: Nivelador Automático do Volume, Incredible Surround, Som Inteligente

## Colunas

- Colunas incorporadas: 2

## Conetividade

- Melhorias de Conectividade: Interface Serial Xpress, Interface SmartPlug Xpress, Conector RJ12, Conector RJ45, Ranhura de expansão SmartCard, "Loop through" de infravermelhos rápido, HM-Link, Conector externo de altifalante, Alimentação adicional 12 V/1 W, Activação Scart, USB2.0
- Número de Scarts: 2
- Ligações frontais/laterais: Entrada áudio L/R, Entrada CVBS, Saída auscultador, Entrada S-video, USB 2.0, HDMI v1.3
- Scart Ext 1: Áudio E/D, Entrada/saída CVBS, RGB
- Scart Ext 2: Áudio E/D, Entrada/saída CVBS
- Outras ligações: Saída analógica áudio esquerda/direita, Saída S/PDIF (coaxial), Saída de auscultador, Entrada PC VGA, Interface comum
- Ext 3: Entrada áudio L/R, YPbPr

# Especificações

- Ext 4: HDMI v1.3
- Ext 5: HDMI v1.3
- Ext 6: HDMI v1.3

## Potência

- Alimentação elétrica: 220 V - 240 V, 50/60 Hz
- Temperatura ambiente: De 5 °C a 40 °C
- Consumo de energia: 200 W
- Consumo de energia em modo de espera: <math>2\text{ W}</math> (r. mundial)
- Consumo activo em standby: 20 W
- Consumo passivo em standby: 1.2 W

## Especificações ecológicas

- Segurança: Estrutura com retardador de chama
- SmartPower

## Acessórios

- Acessórios incluídos: Cabo de alimentação, Suporte para montagem na parede, Folheto de

garantia

- Acessórios opcionais: Configurar Telecommando RC2573GR, Telecommando de hóspede 22AV1105, Montagem na parede (inclinação) 22AV3200/10, Suporte para Mesa com Orientação

## Dimensões

- Largura do conjunto: 1046 mm
- Altura do conjunto: 644 mm
- Profundidade do conjunto: 89 mm
- Peso do produto: 21 kg
- Largura do conjunto (com suporte): 1046 mm
- Altura do conjunto (com suporte): 715 mm
- Profundidade do conjunto (com suporte): 262 mm
- Peso do produto (+suporte): 24 kg
- Largura da caixa: 1151 mm
- Altura da caixa: 793 mm
- Profundidade da caixa: 333 mm
- Peso incl. embalagem: 27 kg
- Compatível com suporte de parede: 400 x 400 mm



Data de publicação  
2024-03-29

Versão: 2.1.5

EAN: 87 12581 45715 0

© 2024 Koninklijke Philips N.V.  
Todos os direitos reservados.

Todas as especificações estão sujeitas a alterações sem aviso prévio. As marcas comerciais são propriedade de Koninklijke Philips N.V. ou dos respectivos detentores.

[www.philips.com](http://www.philips.com)

\* Para obter informações acerca dos países inscritos em DVB-T consulte o seu contacto Philips.