

Philips
Téléviseur LED
professionnel

Studio 102 cm (40")

LED
DVB-T/C MPEG 2/4

40HFL2809D



Excellent rapport qualité/prix et design moderne

avec technologie LED d'économie d'énergie

Ce téléviseur LED pour hôtel faible consommation bénéficie d'une installation efficace grâce au clonage USB et offre des fonctionnalités adaptées aux hôtels, tels que le verrouillage des commandes et le menu.

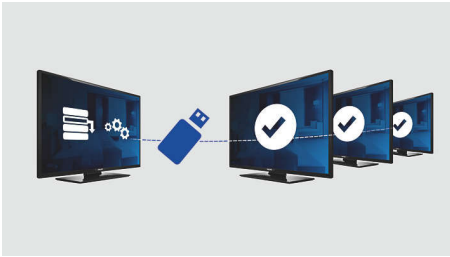
Fonctions avancées et évolutives spécifiques pour les hôtels

- Des images LED éclatantes et une faible consommation d'énergie
- Limitation du volume
- Clonage par USB de tous les paramètres pour une installation rapide
- USB pour une lecture multimédia exceptionnelle
- Boîtier de connexion intégré
- Faible consommation d'énergie
- Verrouillage du menu d'installation
- Affichage d'une page d'accueil à l'écran
- Verrouillage des commandes latérales

PHILIPS

Points forts

Clonage par USB



Cette fonction permet de copier en toute simplicité les paramètres de programmation et les chaînes de programmation d'un téléviseur vers un autre, et ce, en moins d'une minute. Elle assure l'uniformité entre les téléviseurs et réduit considérablement le temps et le coût d'installation.

Limitation du volume

Cette fonction permet de prédéfinir la plage de volume du téléviseur pour empêcher tout réglage démesuré de celui-ci et éviter ainsi de déranger le voisinage.

Verrouillage du menu d'installation

Empêche l'accès aux paramètres de configuration et d'installation, pour garantir le confort optimal des clients et éviter des coûts de reprogrammation superflus.

Faible consommation d'énergie

Les téléviseurs Philips sont conçus pour limiter la consommation d'énergie. Ils ont par conséquent un impact moindre sur l'environnement, tout en permettant de réduire les coûts d'exploitation.

Boîtier de connexion intégré

Le boîtier de connexion permet à vos clients de connecter facilement leurs périphériques à votre téléviseur sans boîtier externe.

LED



Doté d'une technologie d'éclairage LED de pointe, ce téléviseur associe un design minimaliste remarquable à la consommation d'énergie la plus basse de sa catégorie. En outre, l'éclairage LED ne contient aucun matériau dangereux. Ainsi, vous bénéficiez, avec le rétroéclairage LED, d'une consommation d'énergie basse, d'une luminosité importante, d'un contraste incroyable, d'une netteté parfaite et de couleurs éclatantes.

USB (photos, musique, vidéo)



Connectez votre carte mémoire USB, votre appareil photo numérique, votre lecteur mp3

ou un autre périphérique multimédia au port USB sur le côté de votre téléviseur pour apprécier des photos, les vidéos et la musique à l'aide d'un navigateur d'une grande simplicité d'utilisation.

Page d'accueil



Un message de bienvenue s'affiche à l'écran à la mise sous tension du téléviseur.

Verrouillage des commandes latérales

Dans le menu de configuration, il est possible de verrouiller ou de déverrouiller les commandes latérales du téléviseur pour empêcher tout accès non autorisé au menu du téléviseur, ce qui représente un gain de temps précieux pour l'hôtelier puisque aucune réinstallation n'est requise.

Caractéristiques

Image/affichage

- Format d'image: 16/9
- Diagonale de l'écran (pouces): 40 pouces
- Diagonale de l'écran (cm): 102 cm
- Couleur du coffret: Noire
- Afficheur: LED Full HD
- Résolution d'écran: 1920 x 1080p
- Amélioration de l'image: Digital Crystal Clear, 100 Hz Perfect Motion Rate
- Angle de visualisation: 170° (H)/160° (V)

Résolution d'affichage prise en charge

- Entrées ordinateur: jusqu'à 1920 x 1080 à 60 Hz
- Entrées vidéo: 24, 25, 30, 50, 60 Hz, jusqu'à 1920 x 1080p

Tuner/réception/transmission

- Système TV: PAL, SECAM
- TV numérique: DVB-C MPEG2/MPEG4, DVB-T MPEG2/MPEG4
- Lecture vidéo: PAL, SECAM, NTSC

Applications multimédias

- Connexions multimédias: USB
- Formats de lecture de vidéos: H.264/MPEG-4 AVC, MPEG-1, MPEG-2, MPEG-4, Conteneurs : AVI, MKV, WMV9/VC1
- Formats de lecture de musique: MP3, M4A, WMA (v2 à v9.2)
- Formats de lecture de photos: JPEG, BMP, PNG

Pratique

- Installation facile: Système de syntonisation auto (ATS), Installation auto. des chaînes (ACI), Dénomination automatique des programmes, Mémorisation automatique, Copie des paramètres du téléviseur via USB, Verrouillage du menu d'installation, Accès au menu de sécurité
- Facilité d'utilisation: Auto Volume Leveller (AVL), Affichage à l'écran, Liste des programmes, Commandes latérales, 1 liste des chaînes analogiques/numériques
- Confort: Fonctions spécifiques pour hôtel, Page d'accueil (.png), Chaîne de mise en marche, Limitation du volume, Arrêt programmé
- Réglages du format d'écran: 4/3, 14:9, Zoom 14:9, 16:9, Automatique, Sous-titre, Cinéma
- Guide électronique de programmes: Guide électronique de programmes 8 j., EPG « Now & Next »
- Mode Prison: Txt, MHEG, USB, EPG, sous-bloc
- Télétexte: Smart Text 1 000 pages
- Mise à niveau micrologicielle possible: Possibilité de mise à niveau micrologicielle par USB
- Télécommande: 22AV1407A/12

Healthcare

- Contrôle: Télécommande universelle (4 x)
- Pratique: Sortie casque

Son

- Amélioration du son: Limiteur automatique du volume (AVL), Incredible Surround, Réglage graves/aigus, Clear Sound

Enceintes

- Haut-parleurs intégrés: 2

Connectivité

- Nombre de connexions AV: 1
- Nombre de connexions HDMI: 1
- Fonctionnalités HDMI: Audio Return Channel (ARC)
- Nombre de prises péritel (RVB/CVBS): 1
- Nombre de ports USB: 1
- Autres connexions: Antenne IEC75, Sortie S/PDIF (coaxiale), Entrée PC VGA, CI+ (Common Interface Plus)
- Connexions latérales: Entrée audio G/D, Entrée CVBS, Sortie casque, USB 2.0

Alimentation

- Puissance électrique: 220-240 V CA ; 50-60 Hz
- Température ambiante: De 5 °C à 35 °C
- Consommation en veille: $0,3\text{ W}$
- Classe énergétique: A
- Classe énergétique européenne: 63 W
- Fonctions d'économie d'énergie: Mode Eco, Image Muet (pour la radio)
- Consommation énergétique annuelle: 91 kWh

Accessoires

- Accessoires fournis: Télécommande, Piles pour télécommande, Support de table, Livret de garantie, Brochure légale et de sécurité
- Accessoires en option: Télécommande de configuration 22AV8573/00

Dimensions

- Largeur de l'appareil: 923 millimètre
- Hauteur de l'appareil: 551 millimètre
- Profondeur de l'appareil: 79/98 millimètre
- Poids du produit: 9,85 kg
- Largeur appareil (support inclus): 923 millimètre
- Hauteur appareil (support inclus): 587 millimètre
- Profondeur appareil (support inclus): 217 millimètre
- Compatible avec un montage mural: 200 x 200 mm



Date de publication
2024-04-04

Version: 5.0.2

EAN: 87 12581 71366 9

© 2024 Koninklijke Philips N.V.
Tous droits réservés.

Les caractéristiques sont sujettes à modification sans préavis. Les marques commerciales sont la propriété de Koninklijke Philips N.V. ou de leurs détenteurs respectifs.

www.philips.com