

Philips
Professionelt LCD-TV

22" Pro+
LCD
integreret digitalt

22HFL3350D



Mere komfort for dine gæster

Philips Digital Hospitality TV med ur

Dette moderne TV til hotelbranchen giver mere komfort for gæsterne, da de bl.a. kan tilslutte deres egne enheder. Fordi det er HD-forberedt og digitalt, er du forberedt til fremtiden, og du kan tilbyde gæsterne de nyeste digitale tjenester.

Mest rentabel

- Set-top-boks kompatibel
- USB-kloning af alle indstillinger giver hurtig installation

Bæredygtig og sikker

- Miljøvenligt design og brandhæmmende kabinet

Oplevelsen tilpasses til gæsten

- Begrænsning af lydstyrke
- Integreret visning af ur med vækkeur og meddelelsesalarm
- En samlet kanaloversigt til analoge og digitale kanaler
- Brugervenlig fjernbetjening til hotelbranchen
- Kompatibel med Philips Connectivity Panel, så gæsterne kan bruge deres enheder

Avancerede hotelfunktioner og fremtidssikret

- Programmering af startkanal
- Velkomstmeddelelse på skærmen
- HD Ready med integreret DVB-T tuner

PHILIPS

Vigtigste nyheder

Velkomstmeddelelse

En velkomstmeddelelse vises på skærmen, hver gang der tændes for TV'et.

Programmering af startkanal

Perfekt til in house-reklame eller informationskanaler, da det er muligt at vise en foruddefineret kanal, når TV'et tændes.

HD Ready med DVB-T tuner

Lad dine gæster nyde den exceptionelle billedkvalitet af ægte high definition-billeder, og vær fuldt forberedt til HD-kilder som HDTV-settop-boks. TV'et kan både modtage analoge YPbPr-signaler og ukomprimerede digitale signaler af højeste kvalitet via DVI eller HDMI. De digitale signaler understøtter HDCP-kopibeskyttelse. Takket være den integrerede DVB-T-tuner har TV'et digitale, jordbaserede kanaler udover de eksisterende analoge kanaler. Den giver også dine gæster mulighed for at lytte til digitale radiostationer med lyd af høj kvalitet uden ekstra investeringer i radiomodtagere.

Integreret visning af ur

Den indbyggede visning af ur, der også fungerer som vækkeur, fjerner behovet for og investeringen i et ekstra ur med kabler og forbindelser i rummet.

En samlet kanaloversigt

En samlet kanaloversigt til analoge og digitale kanaler. Dette giver gæsterne mulighed for at zappe problemfrit mellem analoge og digitale kanaler.

Fjernbetjening til hotelbranchen

Denne stilfulde fjernbetjening er særligt designet til anvendelse i hotelbranchen. For at sikre nem anvendelse for gæsten er de vigtigste knapper og funktioner praktisk placeret på fjernbetjeningen. Desuden leveres de fleste fjernbetjeninger til hotelbranchen med en batteri-tyverisikring, en funktion, der bidrager til en effektiv hoteldrift.

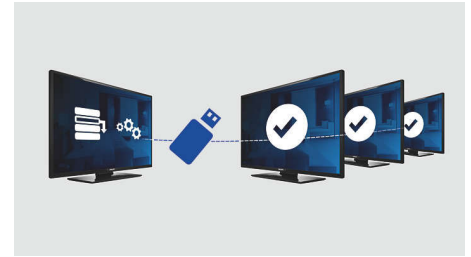
Begrænsning af lydstyrke

Denne funktion fastlægger på forhånd det interval for lydstyrke, som TV'et kan bruge. Dermed undgår du at skulle regulere lydstyrken ved høje lyd niveauer, og du forstyrrer ikke dine naboer.

Kompatibel med Connectivity Panel

Dette TV arbejder nemt sammen med Philips Connectivity Panel. Gæsten kan nemt tilslutte og nyde medier fra PC, MP3-afspiller, DVD-afspiller, videokamera og mange andre enheder. Automatisk sporing gør, at Connectivity Panel og TV'et automatisk skifter for at vise indholdet fra gæstens tilsluttede enhed.

USB-kloning



Med denne funktion kan du på mindre end ét minut nemt kopiere alle programmerings- og kanalprogrammeringsindstillinger fra et TV til et andet. Funktionen er med til at sikre ensartethed på dine TV og reducerer installationstiden og omkostningerne væsentligt.

Set-top-boks kompatibel

Dette hotel-TV kan sluttes til en set-top-boks med tænd SCART og Serial Express Lite-protokol.

Miljøvenligt design

Bæredygtighed er en væsentlig del af Philips' måde at gøre forretning på. Philips-TV er designet og fremstillet i overensstemmelse med vores EcoDesign-principper, som har til formål at minimere den samlede indvirkning på miljøet gennem et lavt strømforbrug, fjernelse af skadelige stoffer, lavere vægt, mere effektiv emballage og større genanvendelighed. Philips-TV har også et specielt kabinet fremstillet af brandhæmmende materiale. Uafhængige test udført af brandfolk har vist, at mens TV nogle gange kan gøre brande, der er opstået som følge af ydre årsager, mere voldsomme, vil Philips-TV ikke forværre branden.

Specifikationer

Billede/display

- Billedformat: Widescreen
- Diagonal skærmstørrelse (tommer): 22 tommer
- Diagonal skærmstørrelse (metrisk): 56 cm
- Panelopløsning: 1680 x 1050p
- Lysstyrke: 300 cd/m²
- Kontrastforhold (typisk): 1000:1
- Billedforbedring: 3/2 – 2/2 Motion Pull-Down, 3D-kamfilter, Aktiv kontrol, Black Stretch, Blue Stretch, Farveforbedring, Digital støjreduktion, Bevægelsestilpassende de-interlacing, Progressiv scanning, Automatisk hudfarvekorrektur, Dynamisk kontrastforbedring, White Stretch, Grønstrækning, Pixel Plus HD, Farvetransientsforbedring, Forbedring af luminanstransient
- Skærmtype: LCD WXGA Active Matrix TFT
- Dynamisk skærmkontrast: 30000:1
- Svartid (typisk): 5 ms
- Betragtningvinkel (vandret): 170 °
- Betragtningvinkel (lodret): 160 °
- Større skærmopløsning: Anti-refleksbehandlet skærm

Understøttet skærmopløsning

- Computer-formater: 640 x 480, 60 Hz, 800 x 600, 60 Hz, 1024 x 768, 60 Hz, 1280 x 1024, 60 Hz
- Videoformater: 480i, 60 Hz, 480p, 60 Hz, 1080i, 50, 60 Hz, 576i, 50 Hz, 576p, 50 Hz, 720p, 50, 60 Hz

Tuner/modtagelse/transmission

- Antenneindgang: 75 ohm koaksial (IEC75)
- Tunerbånd: Hyperbånd, S-kanaler, UHF, VHF
- TV-system: PAL I, PAL B/G, PAL D/K, SECAM B/G, SECAM D/K, SECAM L/L', DVB COFDM 2 K/8 K
- Digital TV: DVB-T *
- Faste kanaler: 250
- Videoafspilning: PAL, SECAM, NTSC
- Tunerskærm: PLL

Multimedieprogrammer

- Multimedietilslutning: USB
- Afspilningsformater: MP3, JPEG-stillbilleder, Diashowfiler (.alb)

Komfort

- Nem installation: Avanceret hotel-tilstand, Finindstilling, Digital PLL-tuning, Programnavn, Kloning af TV-indstillinger via USB, Låsning af installationsmenu, Adgang til menuen Sikkerhed, Tastaturlås
- Brugervenlig: Automatisk lydstyrkejustering (AVL), 1 kanaloversigt analog/digital, Smart Picture, Smart Sound
- Ur: Integreret LCD-ur, Sleep-timer, Vækkeur
- Urfunktioner: Synkroniseringstid via TXT/DVB
- Komfort: Hotelgæst-funktioner, Tænd automatisk, Velkomstmeldelse, Meddelelsesindikator, Startkanal, Begrænsning af lydstyrke, Hurtig start
- Skærmformat-justeringer: 4:3, Fuld skærm, Filmudvidelse 14:9, Filmudvidelse 16:9, Widescreen, Undertekst-zoom, Super Zoom, Automatisk format-omskiftning
- Elektronisk programguide: Now + Next EPG
- Fjernbetjening: registrering af lavt batteriniveau, batterityverisikring
- Interaktive hotelfunktioner: Kompatibel med Connectivity Panel
- Fjernbetjeningstype: 22AV1104/10 (RC6)
- Fængselstilstand: Tekst-TV- og MHEG-deaktivering
- Tekst-TV: 1000 siders smarttekst
- Andet udstyr: Kensington-lås
- Firmwareopgradering: Firmwareopgradering via USB, Lokal opgradering af al TV-software

Healthcare

- Kontrol: Multifjernbetjening, Mobil styring via IR-link
- Sikkerhed: Dobbelt isoleret Klasse 2

Lyd

- Equalizer: 5 bånd
- Udgangseffekt (RMS): 2 x 5 W
- Lydsystem: Mono, Stereo, NICAM stereo, Dolby Digital (AC-3), Virtual Dolby Digital, BBE
- Lydforbedring: Automatisk lydniveau, Incredible Surround, Smart Sound

Højttalere

- Indbyggede højttalere: 2

Tilslutningsmuligheder

- Tilslutningsmuligheder: Hurtig infrarød gennemsløfning, Serial Xpress™-grænseflade, Tænd SCART, USB 2.0
- Antal Scart: 2
- Tilslutninger på forsiden/siden: Audio L/R ind, CVBS-indgang, USB 2.0, HDMI v1.3, S-Video-indgang
- Ext 1 SCART: Lyd L/R, CVBS-indgang/udgang, RGB
- Ext 2 SCART: Lyd L/R, CVBS-indgang/udgang
- Andre tilslutninger: Common Interface, S/PDIF-udgang (koaksial), Analog audio L/R ud
- Ext 3: Audio L/R ind, YPbPr
- Ext 4: HDMI v1.3
- Ext 5: HDMI v1.3
- Ext 6: HDMI v1.3

Strøm

- Lysnet: 220 - 240 VAC, 50/60 Hz
- Omgivende temperatur: 5-35°C
- Strømforbrug: 55 W
- Standby-strømforbrug: < 2 W (m. ur)
- Strømforbrug ved aktiv standby: 20 W
- Strømforbrug ved passiv standby: 1.2 W

Miljøspecifikationer

- Sikkerhed: Brandhæmmende kabinet

Tilbehør

- Medfølgende tilbehør: Fjernbetjening, Batterier til

Specifikationer

fjernbetjening, Netledning, Bordvippefod,
Garantibevis

- Ekstra tilbehør: Opsætning af fjernbetjening RC2573GR, Vægmontering (vippe) 22AV3100/10

Mål

- Bredde: 534 mm
- Højde: 397 mm
- Dybde: 92 mm
- Produktvægt: 6 kg
- Bredde (med stand): 534 mm
- Højde (med stand): 442 mm
- Dybde (med stand): 181 mm
- Produktvægt (+ stand): 6.5 kg
- Bredde (emballage): 580 mm
- Højde (emballage): 510 mm
- Dybde (emballage): 137 mm
- Vægt inkl. emballage: 7,77 kg
- Kan monteres på en væg: 100 x 100 mm



Udgivelsesdato
2024-03-23

Version: 5.4.12

EAN: 87 12581 43675 9

© 2024 Koninklijke Philips N.V.
Alle rettigheder forbeholdes.

Specifikationerne kan ændres uden varsel. Varemærker tilhører Koninklijke Philips N.V. eller deres respektive ejere.

www.philips.com

* Spørg din Philips-repræsentant, hvis du ønsker flere oplysninger om lande, der anvender DVB-T.