



Philips Aurea  
Televizor LCD profesional

Signature de 40"  
LED  
DVB-T/C MPEG4\*



40HFL9561A

O experiență de vizionare cu adevărat unică pentru oaspeți

## Televizorul pentru industria hotelieră Philips Aurea HD

Oferă oaspeților dumneavoastră o experiență de vizionare cu adevărat unică cu televizorul pentru industria hotelieră Philips Aurea. Televizorul interactiv prezintă un halo blând de lumină, potrivit culorilor ecranului, adăugând astfel camerei de hotel o atmosferă complet nouă.

### Cel mai scăzut cost total de proprietate

- Compatibil cu set-top box
- Clonare USB a tuturor setărilor pentru instalare rapidă
- Blocarea meniului de instalare

### Viabil și sigur

- Design ecologic și carcasă ignifugă

### Diferențierea experienței oaspeților

- O singură listă de canale combinată pentru canalele analogice și digitale
- Ecran LCD Full HD, 1920x1080 pixeli
- Telecomandă pentru industria hotelieră ușor de utilizat
- Clear LCD de 100Hz, pentru o precizie uimitoare a mișcării (3ms)
- Ambilight Spectra cu ramă activă de sticlă și halo senzorial

### Caracteristici avansate pt. hoteluri și compatibilitate viitoare

- Recepție MPEG4 HDTV prin tuner DVB-T și DVB-C cu CI+\*
- Mesaj de întâmpinare pe ecran

# PHILIPS

## Repere

### MPEG4 DVB-T/c CI+

HDTV vă permite să urmăriți programe TV la cea mai bună calitate a imaginii și sunetului, fără set-top box suplimentar. Datorită tunerului încorporat care acceptă semnalele DVB-terestru și DVB-cablu pentru formatele MPEG-2 și MPEG-4, recepționați programe TV de înaltă definiție la o calitate excepțională. Mai mult, cu Common Interface Plus (CI+) beneficiați de conținut premium de înaltă definiție direct pe televizor.

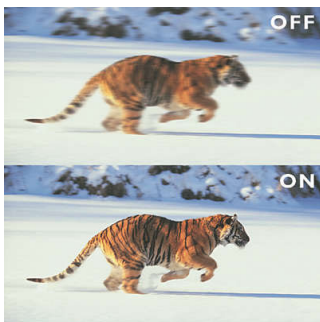
### Mesaj de întâmpinare

Un mesaj de întâmpinare este afișat de fiecare dată când este pornit televizorul.

### Ambilight Spectra

Haloul senzorial produs de Ambilight Spectra extinde lumina și atmosfera din imagine uniform în afara ecranului. Veți fi pe deplin captivat de imagini, adaugă o dimensiune magică experienței de vizionare. Aurea are un design de înaltă calitate cu o tăietură unică de la un capăt la celălalt dintr-o singură bucată de sticlă cristalină. Rama activă se transformă dintr-un obiect cu design elegant într-o senzație vie de culoare și lumină. Mai mult de 250 de leduri puternice poziționate în jurul ecranului pentru a crea un halo blând, multicolor, care cuprinde direct ecranul și plutește pe perete.

### Clear LCD de 100Hz



Tehnologia Clear LCD de 100 Hz permite reproducerea mișcărilor cu o precizie uimitoare - imaginile sunt clare și lipsite de scintilații, chiar și în cazul mișcărilor rapide. Tehnologia Double Frame Rate Insertion

funcționează la o rată de reîmprospătare ridicată, de 100Hz, crescând precizia reproducerii mișcărilor de două ori față de ecranele LCD convenționale. Timpul de răspuns obținut este de 3 milisecunde, măsurat ca nivel BEW (Blur-Edge-Width) perceput. Această tehnologie unică dezvoltată de Philips aduce calitatea imaginilor LCD la un nou nivel.

### Ecran LCD Full HD, 1920x1080 p (PB)

Acest ecran are o rezoluție denumită Full HD. Grație tehnologiei de ultimă generație de ecrane LCD, poate oferi o rezoluție panoramică de înaltă definiție, de 1920 x 1080 pixeli. Este cea mai mare rezoluție care poate fi transmisă cu tehnologia HD și permite obținerea celei mai bune calități posibile a imaginilor din orice format al semnalului de intrare HD. Produce imagini vii cu scanare progresivă, fără scintilații, cu strălucire optimă și culori superbe. Această imagine vibrantă și clară le va asigura oaspeților o experiență vizuală deosebită.

### Telecomandă pentru industria hotelieră

Această telecomandă elegantă este proiectată special pentru utilizarea în industria hotelieră. Pentru o experiență ușoară a utilizării de către oaspeți, butoanele și funcțiile esențiale sunt amplasate convenabil pe telecomandă. În plus, majoritatea telecomenzilor din industria hotelieră sunt prevăzute cu un dispozitiv antifurt pentru baterii, funcție care contribuie la operațiunile eficiente din hotel.

### O singură listă de canale combinată

O singură listă de canale combinată pentru canalele analogice și digitale - Aceasta permite oaspetelui să comute fără niciun efort între canalele analogice și digitale.

### Compatibil cu set-top box

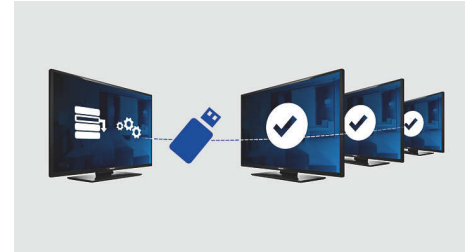
Acest televizor pentru hotel poate fi conectat la un set-top box, oferind energie pe scart și protocolul Serial Express Lite.

### Blocarea meniului de instalare

Previne accesul neautorizat la setările de instalare și configurare, pentru a asigura un

confort maxim oaspeților și pentru a evita costurile de reprogramare necesare.

### Clonare USB



Asigură capacitatea de a copia ușor și fără cabluri toate setările și canalele programate de la un televizor la altele în mai puțin de un minut. Caracteristica asigură uniformitatea între televizoare și reduce semnificativ timpul și costurile de instalare.

### Design ecologic

Viabilitatea este parte integrantă din concepția Philips asupra activităților sale. Televizoarele Philips sunt proiectate și produse conform principiilor noastre de Design Ecologic orientate către minimizarea impactului general asupra mediului, prin diminuarea consumului de energie, îndepărtarea substanțelor periculoase, micșorarea greutateii, ambalarea mai eficientă și gradul sporit de reciclare. De asemenea, televizoarele Philips au o carcasă specială, confecționată dintr-un material ignifug. Testele independente realizate de pompieri au arătat că, în timp ce televizoarele pot intensifica uneori incendiile provocate de surse externe, televizoarele Philips nu contribuie la propagarea acestora.

# Specificații

## Ambilight

- Funcții Ambilight: Ambilight Spectra, Adaptare automată la conținut video
- Sistem de iluminare Ambilight: LED color, panoramic
- Reglarea intensității luminoase: Manuală și prin senzor de lumină, 10 pași cu Aurea Navigator

## Imagine/Ecran

- Raport lungime/lățime: Ecran lat
- Dimensiune diagonală ecran (inchi): 40 inch

- Dimensiune diagonală ecran (metric): 102 cm
- Culoare carcasă: Precision Chrome și translucidă
- Rezoluție panou: 1920 x 1080p
- Luminozitate: 500 cd/m<sup>2</sup>
- Îmbunătățiri ale imaginii: Procesor de imagine Perfect Pixel HD, Escamotare mișcare 3/2 - 2/2, Filtru 3D de tip pieptene, Control activ + senzor de lumină, Clear LCD de 100 Hz, Eliminarea liniilor distorsionate, Scanare progresivă, Procesare 1080p 24/25/30 Hz, Procesare 1080p 50/60 Hz
- Tip ecran: LCD cu matrice activă, Full HD, W-

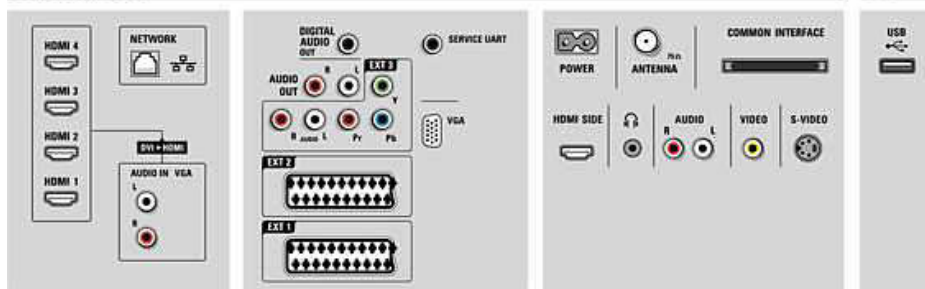
## UXGA

- Contrast dinamic al ecranului: 80000:1
- Timp de răspuns (nominal): 1 (echiv. BEW) ms
- Unghi de vizionare: 176° (O) / 176° (V)
- Caracteristici superioare ale ecranului: Ecran cu strat antireflex

## Rezoluție de afișare acceptată

- Formate pentru calculator: 640 x 480, 60 Hz, 800 x 600, 60 Hz, 1024 x 768, 60 Hz, 1280 x 768, 60

## Rear connectors



# Specificații

- Hz, 1360 x 768, 60 Hz
- Formate video: 480i, 60 Hz, 480p, 60 Hz, 576i, 50 Hz, 576p, 50 Hz, 720p, 50, 60 Hz, 1080i, 50, 60 Hz, 1080p, 24, 50, 60 Hz, 1080p, 24, 25, 30 Hz

## Tuner/Recepție/Transmisie

- Intrare antenă: 75 ohm, coaxial (IEC75)
- Benzi tuner: Hiperbandă, S-Channel, UHF, VHF
- Sistem TV: DVB COFDM 2K/8K
- TV digital: DVB terestru \*, DVB-T MPEG4\*, DVB-C MPEG4\*
- Redare video: NTSC, SECAM, PAL

## Aplicații multimedia

- Conexiuni multimedia: USB
- Formate de redare: MP3, Fișiere prezentare (.alb), Imagini statice JPEG, MPEG1, MPEG2

## Confort

- Ușor de instalat: Denumire automată a programelor, Instalare automată a canalelor (ACI), Sistem de reglare automată (ATS), Memorare automată, Reglaj digital PLL, Plug & Play, Clonare a setărilor TV prin USB, Reglare fină, Blocarea meniului de instalare, Blocarea tastaturii, Nume program, Acces la meniul de securitate
- Ușurință în utilizare: Regl. automată volum AVL, Interfață grafică pentru utilizator, On Screen Display, Listă de programe, 1 listă de canale analogică/digitală
- Confort: Pornire automată, Caracteristici Hotel Guest, Canal de pornire, Limitarea volumului, Mesaj de întâmpinare
- Ajustări format ecran: 4:3, Format automat, Extindere film 14:9, Extindere film 16:9, Comutare între subtitrare și antet, Super zoom, Ecran lat, nedemultiplacat (1080p dot-by-dot)
- Multimedia: Digital Media Reader (browser), Activare automată USB
- Ghid electronic de programe: Ghid electronic de programe Now + Next
- Tip telecomandă: RC4491
- Teletext: Hipertext - 1200 pagini
- Upgrade al firmware-ului: Posibilitate de upgrade al firmware-ului prin USB, Upgrade local pt. software TV total
- Picture-in-Picture: Text Dual Screen
- Caracteristici superioare teletext: Urmărire preferințe, Linie de informații program

## Sunet

- Putere de ieșire (RMS): 2x15W
- Sistem audio: Virtual Dolby Digital, BBE
- Îmbunătățirea sunetului: Egalizator automat pentru volum, Procesare digitală semnal, Dynamic Bass

Enhancement, Egalizator grafic, Smart Sound

## Difuzoare

- Difuzoare încorporate: 6
- Tipuri de difuzoare: 2 subwoofere integrate, Dome tweeter

## Conectivitate

- Caract. de conectivitate superioare: Interfață serială Xpress, USB2.0
- Număr de conexiuni HDMI: 4
- Număr de mufe SCART: 2
- EasyLink (HDMI-CEC): Redare la o singură atingere, Sistem în standby
- Conexiuni frontale/laterale: HDMI v1.3, Intrare S-video, Intrare CVBS, Intrare audio S/D, Ieșire căști, USB
- Ext 1 SCART: Audio S/D, RGB
- Ext 2 SCART: Audio S/D, RGB
- Alte conexiuni: Ieșire audio analogică S/D, Ieșire SP/DIF (coaxial), Interfață comună
- Ext 3: YPbPr, Intrare audio S/D
- Ext 4: HDMI v1.3
- Ext 5: HDMI v1.3
- Ext 6: HDMI v1.3

## Alimentare

- Sursă de alimentare rețea: CA 220 - 240 V +/- 10%
- Temperatură ambient: între 5 °C și 35 °C
- Consum de energie: 223 (tbc) W
- Consum în standby: 0,15 W

## Accesorii

- Accesorii incluse: Suport rotativ pentru masă, Cablu de alimentare, Telecomandă, Baterii pentru telecomandă, Certificat de garanție
- Accesorii opționale: Configurare telecomandă RC2573GR, Suport de perete (înclinabil) 22AV3200/10

## Dimensiuni

- Lățime aparat: 1004 mm
- Înălțime aparat: 645 mm
- Adâncime aparat: 111 mm
- Greutate produs: 30,6 kg
- Lățime aparat (cu suport): 1004 mm
- Înălțime aparat (cu suport): 712 mm
- Adâncime aparat (cu suport): 201 mm
- Greutate produs (+ suport): 33,5 kg
- Lățime cutie: 1092 mm
- Înălțime cutie: 845 mm
- Adâncime cutie: 300 mm
- Greutate cu ambalaj inclus: 34,7 kg
- Lățime suport: 520 mm
- Compatibil cu suport de perete: 300 x 300 mm



Data apariției 2024-03-19

Versiune: 3.2.3

EAN: 87 12581 51338 2

© 2024 Koninklijke Philips N.V.  
Toate drepturile rezervate.

Specificațiile pot fi modificate fără preaviz. Mărcile comerciale sunt proprietatea Koninklijke Philips N.V. sau a deținătorilor lor legali.

[www.philips.com](http://www.philips.com)

\* Pentru informații despre țările înscrise la DVB-T adresați-vă persoanei de contact de la Philips.