

Philips  
Profesyonel LED TV

20 inç Stüdyo  
LED  
DVB-T/C MPEG 2/4

20HFL2819D



## Bilgi sayfaları ve uzak kurulum ile avantajlı, modern tasarım

Bu enerji tasarruflu Otel LED TV ile USB kopyalama aracılığıyla etkili kurulumun yanı sıra menü ve kontrol kilidi gibi özel otel özelliklerinin tadını çıkarın.

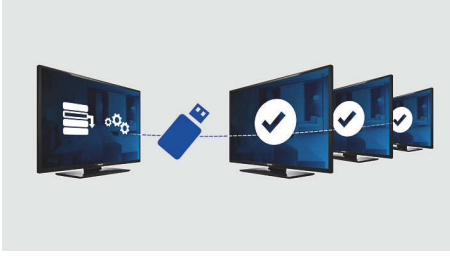
### Gelişmiş otel özellikleri ve gelecekteki gelişmelerle uyumluluk

- Düşük güç tüketimiyle parlak LED görüntüler
- Ses kısıtlaması
- Hızlı kurulum için USB ayar kopyalama
- Multimedya oynatımı için USB
- Entegre Bağlantı Paneli
- Düşük güç tüketimi
- Kurulum menüsü kilitleme
- Ekrandaki karşılama sayfası
- Yan kontrol kilidi

# PHILIPS

# Özellikler

## USB kopyalama



Tüm program ayarlarının bir dakikadan kısa bir sürede TV setleri arasında kolayca ve kablolu olarak kopyalanmasını sağlar. Bu özellik, TV setleri arasında uyum sağlar ve kurulum süresini ve maliyetini önemli ölçüde düşürür.

## Ses kısıtlaması

Bu özellik, TV'nin çalışabileceği ses seviyesi aralığını önceden belirleyerek sesin çok fazla açılmasını ve komşuların yüksek sestense rahatsız olmasını engeller.

## Kurulum menüsü kilitleme

Konuklarınızın rahat etmesini sağlamak ve yeniden programlama maliyetlerini önlemek için, kurulum ve yapılandırma ayarlarına izinsiz erişimi engeller.

## Düşük güç tüketimi

Philips TV'ler güç tüketimini minimum düzeye indirmek üzere tasarlanmıştır. Bu hem çevresel etkiyi azaltır hem de kullanım maliyetlerini düşürür.

## Entegre Bağlantı Paneli

Entegre Bağlantı Paneli sayesinde konuklarınız kişisel cihazlarınızı harici Bağlantı Paneli olmadan TV'nize bağlayabilir.

## LED



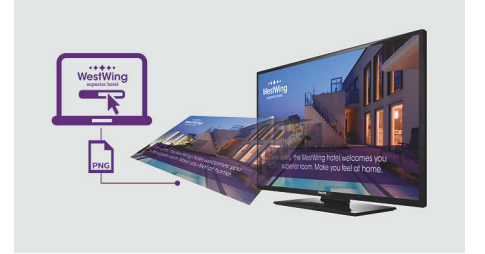
Bu TV'deki gelişmiş LED aydınlatma teknolojisi çarpıcı, minimalist bir tasarımla olağanüstü görüntü kalitesini ve sınıfındaki en düşük enerji tüketimini bir arada sunuyor. Üstelik bu LED aydınlatma teknolojisinde hiçbir tehlikeli madde kullanılmıyor. Dolayısıyla LED arka aydınlatma ile hem enerjiden tasarruf ediyor hem de yüksek parlaklığın, muhteşem kontrastın, net görüntülerin ve canlı renklerin tadını çıkarıyorsunuz.

## USB (fotoğraflar, müzik, video)



USB hafıza kartı, dijital kamera, mp3 player veya diğer multimedya cihazlarınızı TV'nizin yan tarafında bulunan USB portuna bağlayarak fotoğraflar, videolar ve müziğin keyfini kullanımı kolay ekran içeriği tarayıcıyla çıkarın.

## Karşılama Sayfası



TV seti her açıldığında ekranda bir karşılama mesajı görüntülenir.

## Yan kontrol kilidi

Ayarlar menüsünden TV'nin yan kontrollerine erişimi kilitleme veya erişime izin verme seçeneği seçilerek, TV menüsüne izinsiz erişim engellenebilir. Böylece otel yöneticisinin zamandan tasarruf etmesi sağlanır ve yeniden ayar yapmak için uğraşmak zorunda kalması gerekmez.



# Teknik Özellikler

## Görüntü/Ekran

- En-boy oranı: 16:9
- Çapraz ekran boyutu (inç): 20 inç
- Çapraz ekran boyutu (metrik): 51 cm
- Renkli kabin: Siyah
- Ekran: LED HD TV
- Ekran çözünürlüğü: 1600 x 900
- Parlaklık: 250 cd/m<sup>2</sup>
- Görüntü geliştirme: Digital Crystal Clear, 100 Hz Perfect Motion Rate
- İzleme açısı: 170° (Y) / 160° (D)

## Desteklenen Ekran Çözünürlüğü

- Bilgisayar girişleri: 60 Hz'de 1920x1080 değerine kadar
- Video girişleri: 24, 25, 30, 50, 60 Hz, 1920x1080p değerine kadar

## Tuner/Alım/İletim

- TV sistemi: PAL, SECAM
- Dijital TV: DVB-C MPEG2/MPEG4, DVB-T MPEG2/MPEG4
- Video Oynatma: PAL, SECAM, NTSC

## Multimedya Uygulamaları

- Multimedya bağlantıları: USB
- Video Oynatma Formatları: H264/MPEG-4 AVC, MPEG-1, MPEG-2, MPEG-4, Kapsamlar: AVI, MKV, WMV9/VC1
- Müzik Çalma Formatları: MP3, M4A, WMA (v2 - v9.2 arası)
- Fotoğraf Görüntüleme Formatları: JPEG, BMP, PNG

## Kullanılabilirlik

- Kurulum Kolaylığı: Otomatik İstasyon Bulma (ATS), Otomatik Kanal Kurulumu (ACI), Otomatik Program Adlandırma, Otomatik Hafızaya Alma, TV ayarlarının USB üzerinden kopyalanması, Kurulum menüsü kilitleme, Güvenlik menüsü erişimi
- Kullanım Kolaylığı: Otomatik Ses Sabitleyicisi (AVL), Ekran Menüsü, Program Listesi, Yandan Kontrol, 1 kanal listesi analog/dijital
- Comfort: Otel özellikleri, Karşılama Sayfası (.png), Kanal açma, Ses kısıtlaması, Uyku zamanlayıcısı
- Ekran Format Ayarları: 4:3, 14:9, 14:9 zoom, 16:9, Otomatik, Subtitle (Altyazı), Sinema
- Elektronik Program Rehberi: 8 günlük Elektronik Program Rehberi, Geçerli + Sonraki EPG
- Hapishane modu: Txt, MHEG, USB, EPG, Sub block
- Teletext: 1000 sayfa Akıllı Metin
- Yükseltilebilir bellenim: USB yoluyla yükseltilebilir

- bellenim
- Uzaktan kumanda: 22AV1407A/12

## Healthcare

- Kontrol: Çoklu uzaktan kumanda (4x)
- Kullanılabilirlik: Kulaklık çıkışı

## Ses

- Ses Geliştirme: Otomatik Ses Sabitleyicisi, Incredible Surround, Tiz ve Bas Kontrolü, Clear Sound

## Hoparlörler

- Dahili hoparlörler: 2

## Bağlantı

- AV bağlantı sayısı: 1
- HDMI bağlantı sayısı: 1
- HDMI özellikleri: Ses Dönüş Kanalı
- Scart sayısı (RGB/CVBS): 1
- USB sayısı: 1
- Diğer bağlantılar: IEC75 Anten, S/PDIF çıkışı (koaksiyel), VGA PC Girişi, Common Interface Plus (CI+)
- Yan Bağlantılar: Sol/Sağ Ses girişi, CVBS girişi, Kulaklık Çıkışı, USB 2.0

## Güç

- Şebeke elektriği: AC 220-240V; 50-60 Hz
- Ortam sıcaklığı: 5°C - 35°C
- Bekleme modunda güç tüketimi: <math>0,3\text{ W}</math>
- Enerji Etiket Sınıfı: A
- AB Enerji Etiketine uygun güç: 19 W
- Güç Tasarrufu Özellikleri: Ekonomik mod, Görüntü dondurma (radyo için)
- Yıllık enerji tüketimi: 27 kW ·s

## Aksesuarlar

- Birlikte verilen aksesuarlar: Uzaktan Kumanda, Uzaktan kumanda pilleri, Masa üstü stand, Garanti Belgesi, Yasal bilgiler ve güvenlik broşürü
- İsteğe bağlı aksesuarlar: Kurulum kumandası 22AV8573/00

## Boyutlar

- Set Genişliği: 475 mm
- Set Yüksekliği: 297 mm
- Set Derinliği: 35/44 mm
- Ürün ağırlığı: 2,85 kg
- Set genişliği (stant ile): 475 mm
- Set yüksekliği (stant ile): 330 mm
- Set derinliği (stant ile): 135 mm
- Duvara montaja uyumlu: 75 x 75 mm



Yayın tarihi 2024-04-05

Sürüm: 2.1.1

EAN: 87 18863 00137 0

© 2024 Koninklijke Philips N.V.  
Tüm hakları saklıdır.

Teknik özellikler üzerinde önceden haber vermeden değişiklik yapılabilir. Ticari markalar, Koninklijke Philips N.V. şirketi veya ilgili kuruluşlara aittir.

[www.philips.com](http://www.philips.com)