



Philips Aurea
LCD-TV för proffsbruk

40 tum Signature

Lysdiod
DVB-T/C MPEG4*



40HFL9561A

En riktigt unik tittarupplevelse för gästen

Philips Aurea HD-TV för hotellmiljöer

Erbjud dina gäster en riktigt unik tittarupplevelse med Philips Aurea-TV för hotellmiljöer. Den interaktiva TV:n visar en mjuk aura av ljus som matchar skärmens färger och ger hotellrummet en helt ny atmosfär.

Lägsta totala ägandekostnad

- Kompatibel med digitaldekodrar
- USB-kloning av alla inställningar för snabb installation
- Låsning av installationsmenyn

Tålig och säker

- Miljövänlig design och flamsäkert hölje

Olika gästupplevelser

- En kombinerad kanallista för analoga och digitala kanaler
- LCD-skärm med Full HD, 1920 x 1080p
- Lättanvänd fjärrkontroll för hotell
- 100 Hz Clear LCD för suverän rörelseskärpa (3 ms)
- Ambilight Spectra med Active Glass Frame och sensorisk gloria

Framtidssäkrad med avancerade hotellfunktioner

- MPEG4 HDTV-mottagning via DVB-T och DVB-C-mottagare med CI+*
- Välkomstmeddelande på skärmen

PHILIPS

Funktioner

MPEG4 DVB-T/c CI+

Med HDTV kan du titta på TV med bästa möjliga bild- och ljudkvalitet, utan en extra digitaldekode. Tack vare den inbyggda mottagaren som kan hantera markbundna DVB-signaler och DVB-kabelsignaler för både MPEG-2- och MPEG-4-format får du HDTV-program med enastående kvalitet. Dessutom får du med Common Interface Plus (CI+) förstklassigt HD-innehåll direkt på TV:n.

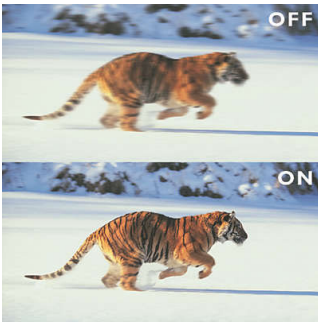
Välkomstmeddelande

Ett välkomstmeddelande visas varje gång TV-apparaten slås på.

Ambilight Spectra

Ambilight Spectras sensoriska gloria utvidgar ljuset och atmosfären smidigt utanför skärmen. Du blir helt absorberad av bilden, den ger en magisk dimension till tittarupplevelsen. Aureas design är högkvalitativ med en unik kant-till-kant-bildskärm utskuren ur en enda bit of kristallint glas. Active Frame förvandlas från ett snyggt designobjekt till en upplevelse i färg och ljus. Över 250 lysdioder skapar en mjuk, mångfärgad gloria kring skärmen och låter den smidigt smälta in i väggen.

100 Hz Clear LCD



Med 100 Hz Clear LCD får du enastående rörelseskärpa för skarpa och levande bilder även i snabbriktiga sekvenser. Den dubbla bildhastigheten fungerar med ett högt uppdateringsintervall på 100 Hz. Det gör

skärpan i rörliga bilder mer än dubbelt så hög som på vanliga LCD-skärmar, vilket ger en svarstid på 3 millisekunder (mätts i upplevd BEW, Blur-Edge-Width). Den unika Philips-tekniken tar rörelseskärpa på LCD-skärmar till en överträffad nivå.

LCD-TV med Full HD, 1920 x 1080p (PB)

Den här skärmen har en upplösning som kallas för Full HD. Med den senaste LCD-skärmtekniken har den en hög widescreen-upplösning på 1920 x 1080 bildpunkter. Det är den högsta upplösning som kan sändas i en HD-sändning, med absolut bästa bildkvalitet i alla format för HD-insignaler. Bilderna blir fantastiska och flimmerfria med Progressive Scan, optimal ljusstyrka och suveräna färger. Den levande och skarpa bilden ger gästerna en förbättrad bildupplevelse.

Fjärrkontroll för hotell

Den här eleganta fjärrkontrollen är särskilt utformad för hotellmiljöer. Den är lättanvänd för gästerna och de viktigaste knapparna och funktionerna är smart placerade på kontrollen. Dessutom har de flesta fjärrkontroller förhindrande av stöld av batterierna, en funktion som gör den mer effektiv för hotellet.

En kombinerad kanallista

En inbyggd kanallista för digitala och analoga kanaler. Det gör att gästerna smidigt kan växla mellan analoga och digitala kanaler.

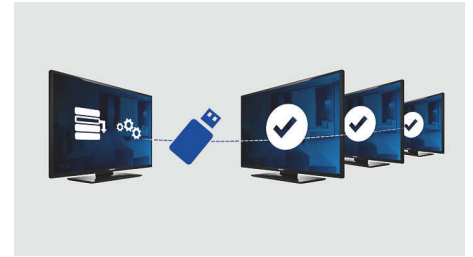
Kompatibel med digitaldekodrar

Den här hotell-TV:n kan anslutas till en digitaldekode som drivs via scart och Serial Express Lite-protokollet.

Låsning av installationsmenyn

Förhindrar obehörig åtkomst till installations- och konfigurationsinställningar, för att ge maximal bekvämlighet till gäster och förhindra onödiga kostnader för omprogrammering.

USB-kloning



Gör det möjligt att enkelt kopiera alla programmerings- och kanalprogrammeringsinställningar från en TV till andra på mindre än en minut. Funktionen säkerställer enhetlighet mellan TV-apparater och minskar installationstiden och -kostnaderna betydligt.

Miljövänlig design

Tålighet är sammanvävt med det sätt som Philips gör affärer på. Philips TV-apparater är designade och tillverkade enligt våra EcoDesign-principer som har som mål att minska den totala miljöpåverkan, med hjälp av lägre strömförbrukning, borttagning av farliga ämnen, lägre vikt, effektivare förpackning och bättre återvinningsegenskaper. Philips TV-apparater är även inneslutna i flamsäkert material. Oberoende tester som gjorts av brandkårsväsendet har visat att även om TV-apparater ibland kan intensifiera bränder som orsakats av yttre källor bidrar inte Philips TV-apparater till att öka branden.

Specifikationer

Ambilight

- Funktioner för Ambilight: Ambilight Spectra, Autoanpassning till videoinnehåll
- Ambilight-ljussystem: LED, widescreen, färg
- Nedtoningsfunktion: Manuell och via ljussensor, 10 steg med Aurea Navigator

Bild/visning

- Bildförhållande: Widescreen
- Diagonal skärmstorlek (tum): 40 tum
- Diagonal skärmstorlek (metrisk): 102 cm

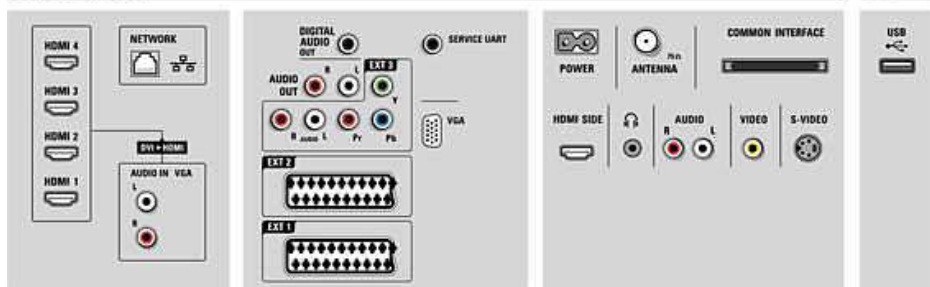
- Skåpets färg: Precision Chrome och genomskinlig
- Skärmmupplösning: 1920 x 1080 bpkt
- Ljusstyrka: 500 cd/m²
- Bildförbättring: Perfect Pixel HD Engine, 3:2–2:2 filmdetektering, 3D-kamfilter, Active Control + ljussensor, 100 Hz Clear LCD, Undertryckning av ojämna linjer, Progressive Scan, 1080p, 24/25/30 Hz bearbetning, 1080p, 50/60 Hz bearbetning
- Visa skärmtyp: LCD-skärm med Full HD W-UXGA aktiv matris
- Dynamisk skärmkontrast: 80 000:1

- Svarstid (medel): 1 (motsv. BEVV) ms
- Synfältsvinkel: 176° (H) / 176° (V)
- Skärmförbättring: Antireflexbehandlad skärm

Bildskärmsupplösningar som stöds

- Datorformat: 640 x 480, 60 Hz, 800 x 600, 60 Hz, 1024 x 768, 60 Hz, 1 280 x 768, 60 Hz, 1360 x 768, 60 Hz
- Videoformat: 480i, 60 Hz, 480 bpkt, 60 Hz, 576i, 50 Hz, 576 bpkt, 50 Hz, 720p, 50, 60Hz, 1080i, 50, 60Hz, 1080p, 24, 50, 60 Hz, 1080p, 24, 25, 30 Hz

Rear connectors



Specifikationer

Mottagare/mottagning/sändning

- Antenningång: 75 ohm koaxial (IEC75)
- Radioband: Hyperband, S-kanal, UHF, VHF
- TV system (TV-system): DVB COFDM 2 K/8 K
- Digital-TV: DVB, markbunden *, DVB-T MPEG4*, DVB-C MPEG4*
- Videouppspelning: NTSC, Secam, PAL

Multimedietillämpningar

- Multimediaanslutningar: USB
- Uppspelningsformat: MP3, Bildspelsfiler (.alb), JPEG-stillbilder, MPEG1, MPEG2

Bekvämlighet

- Enkel installation: Automatisk namngivning av program, ACI (automatisk kanalinstallation), ATS (system för automatisk inställning), automatisk lagring, PLL digital kanalväljare, Plug & Play, Kloning av TV-inställningar via USB, Fininställning, Läsning av installationsmenyn, Läsning av knappsets, Programnamn, Säkerhetsmeny
- Lättanvänd: AVL (automatisk ljudnivåutjämning), Grafiskt användargränssnitt, OSD (On-Screen Display), Programlista, 1 kanallista, analog/digital
- Komfort: Automatisk start, Hotel Guest-funktioner, Startkanal, Volymbegränsning, Välkomstmeddelande
- Bildformatsjustering: 4:3, Autoformat. Förstora film till 14:9, Förstora film till 16:9, Växla mellan underrubrik och rubrik, Superzoom, Widescreen, Inte skalförändrad (1080p, punkt-för-punkt)
- Multimedia: Digital medieläsare (webbläsare), USB, automatisk inkörning
- Elektronisk programguide: Now + Next EPG
- Typ av fjärrkontroll: RC4491
- Text-TV: 1200 sidor Hypertext
- Uppgraderingsbar, inbyggd programvara: Programvara kan uppgraderas via USB, Lokal uppgrad. av hela TV-programvaran
- Bild-i-bild: Text Dual Screen
- Text-TV: Frekventa sidor, Programinformationslinje

Ljud

- Uteffekt (RMS): 2x15 W
- Ljudsystem: Virtual Dolby Digital, BBE
- Ljutförbättring: Automatisk volymjustering, DSP (digital signalbearbetning), Dynamisk basförbättring, Grafisk equalizer, Smart Sound

Högtalare

- Inbyggda högtalare: 6
- Högtalartyper: 2 integrerade subwoofers, Dome tweeter

Anslutningar

- Förbättrade anslutningsfunktioner: Serielt Xpress-gränssnitt, USB2.0
- Antal HDMI-anslutningar: 4
- Antal SCART-kablar: 2
- EasyLink (HDMI-CEC): Uppspelning med en knapptryckning, System-standby
- Främre anslutningar/sidoanslutningar: HDMI v1.3, S-videoingång, CVBS-ingång, Audio L+R-ingång, Hörlur ut, USB
- Ext 1-SCART: Ljud v/h, RGB
- Ext 2 SCART: Ljud v/h, RGB
- Andra anslutningar: Analog ljudutgång vänster/höger, S/PDIF-utgång (koaxial), Common Interface
- Ext 3: YPbPr, Audio L+R-ingång
- Ext 4: HDMI v1.3
- Ext 5: HDMI v1.3
- Ext 6: HDMI v1.3

Effekt

- Nätsström: AC 220-240 V +/- 10 %
- Omgivningstemperatur: 5 °C till 35 °C
- Strömförbrukning: 223 (tbc) W
- Strömförbrukning i standby-läge: 0,15 W

Tillbehör

- Tillbehör som medföljer: Vridbart bordsstativ, Nätkabel, Fjärrkontroll, Batterier för fjärrkontrollen, Garantibevis
- Extra tillbehör: Ställ in fjärrkontrollen RC2573GR, Vägghöjning (lutning) 22AV3200/10

Mått

- Bredd: 1004 mm
- Höjd: 645 mm
- Djup: 111 mm
- Produktvikt: 30,6 kg
- Bredd (med stativ): 1004 mm
- Höjd (med stativ): 712 mm
- Djup (med stativ): 201 mm
- Produktvikt (+stativ): 33,5 kg
- Lådbredd: 1092 mm
- Lådhöjd: 845 mm
- Låddjup: 300 mm
- Vikt inkl. förpackning: 34,7 kg
- Ställ, bredd: 520 mm
- Kompatibel med väggfäste: 300 x 300 mm



Publiceringsdatum
2024-03-30

Version: 3.2.3

EAN: 87 12581 51338 2

© 2024 Koninklijke Philips N.V.
Med ensamrätt.

Specifikationerna kan ändras utan föregående meddelande. Alla varumärken tillhör Koninklijke Philips N.V. eller sina respektive ägare.

www.philips.com

* Fråga din Philips-kontakt om du vill ha information om i vilka länder DVB-T fungerar.