

Philips
Επαγγελματική
τηλεόραση LED

26", Studio

Ενδεικτική λυχνία LED
DVB-T/C MPEG 2/4

26HFL2808D



Καταπληκτική αξία σε μοντέρνο σχέδιο

με τεχνολογία LED για εξοικονόμηση ενέργειας

Αυτή η ενεργειακά αποδοτική Hospitality LED TV προσφέρει εύκολη εγκατάσταση μέσω USB cloning και ειδικές λειτουργίες για χώρους φιλοξενίας, όπως κλείδωμα του μενού και των στοιχείων ελέγχου.

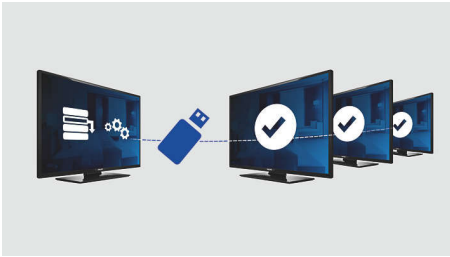
Προηγμένες λειτουργίες ξενοδοχείου και διαχρονικότητα

- Εκπληκτικές εικόνες LED με χαμηλή κατανάλωση ενέργειας
- Περιορισμός έντασης ήχου
- Μήνυμα υποδοχής στην οθόνη
- USB cloning όλων των ρυθμίσεων για γρήγορη εγκατάσταση
- USB για αναπαραγωγή πολυμέσων
- Ενσωματωμένο Connectivity Panel
- Χαμηλή κατανάλωση ρεύματος
- Κλείδωμα μενού εγκατάστασης
- Κλείδωμα κουμπιών πρόσοψης/πλαϊνών

PHILIPS

Χαρακτηριστικά

USB Cloning



Σας δίνει τη δυνατότητα να αντιγράψετε εύκολα όλες τις ρυθμίσεις προγραμματισμού καναλιών από μία τηλεόραση σε άλλες τηλεοράσεις μέσα σε ελάχιστο χρονικό διάστημα. Η λειτουργία διασφαλίζει την ομοιογένεια μεταξύ των τηλεοράσεων και μειώνει αισθητά το χρόνο και το κόστος εγκατάστασης.

Περιορισμός έντασης ήχου

Η λειτουργία αυτή προκαθορίζει το εύρος της έντασης ήχου που θα έχει η τηλεόραση, αποτρέποντας την υπερβολική αύξηση του ήχου ώστε να μην ενοχλείτε τους γείτονες.

Κλειδώμα μενού εγκατάστασης

Αποτρέπει την μη εξουσιοδοτημένη πρόσβαση στις ρυθμίσεις εγκατάστασης και διαμόρφωσης, διασφαλίζοντας μέγιστη άνεση για τους φιλοξενούμενους και αποτρέποντας περιττά έξοδα επαναπρογραμματισμού.

Κλειδώμα κουμπιών πρόσοψης/πλαϊνών

Μέσω της επιλογής από το μενού κλειδώματος ή ξεκλειδώματος της

πρόσβασης στα κουμπιά πρόσοψης και πλαϊνής πλευράς της τηλεόρασης, αποτρέπεται η μη εξουσιοδοτημένη πρόσβαση στο μενού της τηλεόρασης για εξοικονόμηση του χρόνου του ξενοδόχου αλλά και των δοκιμών επανεγκατάστασης.

Χαμηλή κατανάλωση ρεύματος

Οι τηλεοράσεις της Philips έχουν σχεδιαστεί έτσι ώστε να ελαχιστοποιούν την κατανάλωση ισχύος. Έτσι, μειώνουν όχι μόνο τις αρνητικές επιπτώσεις στο περιβάλλον αλλά και το κόστος λειτουργίας.

Ενσωματωμένο Connectivity Panel

Το ενσωματωμένο Connectivity Panel επιτρέπει στους πελάτες σας να συνδέουν απρόσκοπτα τις προσωπικές τους συσκευές στην τηλεόρασή σας χωρίς να απαιτείται η χρήση εξωτερικού Connectivity Panel.

LED



Αυτή η τηλεόραση διαθέτει την πιο εξελιγμένη τεχνολογία φωτισμού LED, συνδυάζοντας καθηλωτική μινιμαλιστική σχεδίαση με κορυφαία ποιότητα εικόνας και τη χαμηλότερη κατανάλωση ενέργειας στην

κατηγορία της. Επιπλέον, η τεχνολογία φωτισμού LED δεν περιέχει επικίνδυνα υλικά. Με τον οπίσθιο φωτισμό LED απολαμβάνετε χαμηλή κατανάλωση ενέργειας, υψηλή φωτεινότητα, απίστευτη αντίθεση, ευκρίνεια και φωτεινά χρώματα.

USB (φωτογραφίες, μουσική, βίντεο)



Συνδέστε το USB memory-stick, την ψηφιακή κάμερα, τη συσκευή αναπαραγωγής MP3 ή άλλη συσκευή πολυμέσων στη θύρα USB στο πλάι της τηλεόρασής σας για να απολαύσετε φωτογραφίες, βίντεο και μουσική, χρησιμοποιώντας το εύχρηστο πρόγραμμα περιήγησης περιεχομένου στην οθόνη.

Μήνυμα υποδοχής

Εμφανίζεται χαιρετισμός υποδοχής κάθε φορά που ενεργοποιείτε την τηλεόραση.



Προδιαγραφές

Εικόνα/Οθόνη

- Αναλογία Εικόνας: 16:9
- Μήκος διαγωνίου οθόνης (ίντσες): 26 ίντσες
- Μήκος διαγωνίου οθόνης (μετρικό): 66 εκ.
- Έγχρωμο περιβάλλημα: Μαύρο
- Οθόνη: Τηλεόραση HD LED
- Ανάλυση οθόνης: 1366 x 768p
- Φωτεινότητα: 350 cd/m²
- Βελτίωση εικόνας: Digital Crystal Clear, Τεχνολογία Perfect Motion Rate 100 Hz
- Αντίθεση δυναμικής οθόνης: 100.000:1
- Γωνία προβολής: 176° (H) / 176° (V)

Υποστηριζόμενη ανάλυση οθόνης

- Είσοδοι υπολογιστή: έως και 1920x1080 στα 60Hz
- Είσοδοι βίντεο: 24, 25, 30, 50, 60 Hz, έως και 1920x1080p

Δέκτης/Λήψη/Μετάδοση

- TV system (Τηλεοπτικό σύστημα): PAL, SECAM
- Ψηφιακή τηλεόραση: DVB-C MPEG4*, DVB-T MPEG4*, DVB-C MPEG2*, DVB-T MPEG2*
- Αναπαραγωγή βίντεο: PAL, SECAM, NTSC

Εφαρμογές πολυμέσων

- Συνδέσεις πολυμέσων: USB
- Φορμά αναπαραγωγής βίντεο: H264/MPEG-4 AVC, MPEG-1, MPEG-2, MPEG-4, Περιέχει: AVI, MKV
- Φορμά αναπαραγωγής μουσικής: MP3
- Φορμά αναπαραγωγής εικόνας: JPEG

Άνεση

- Ευκολία εγκατάστασης: Σύστημα αυτόματου συντονισμού (ATS), Αυτόματη ρύθμιση καναλιών, Αυτόματη ονομασία προγραμμάτων, Autostore, Cloning των ρυθμίσεων της τηλεόρασης μέσω USB, Κλειδί μενού εγκατάστασης, Πρόσβαση σε μενού ασφαλείας
- Ευκολία στη χρήση: Αυτόμ. διατήρηση έντασης (AVL), 1 λίστα καναλιών (Analog+DVB-T ή C), Προβολή επί της οθόνης, Λίστα προγραμμάτων, Πλαϊνό χειριστήριο
- Άνεση: Λειτουργίες "Hotel Guest", Σελίδα καλωσορίσματος (.png), Switch on Channel, Περιορισμός έντασης ήχου, Χρονοδιακόπτης ύπνου
- Ρυθμίσεις φορμά οθόνης: 4:3, 14:9, Ζουμ 14:9,

- 16:9, Αυτόματη, Υπότιτλοι, Κινηματογρ.
- Ηλεκτρονικός οδηγός προγραμμάτων: Electronic Program Guide 8 ημερών, EPG για αυτό και το επόμενο πρόγραμμα
- Λειτουργία Prison: TXT, μπλοκάρισμα υπότιτλων USB
- Teletext: Smart Text 1000 σελίδων
- Δυνατότητα αναβάθμισης υλικολογισμικού: Υλικολογισμικό με δυνατότητα αναβάθμισης μέσω USB
- Τηλεχειριστήριο: 22AV1107A/12

Υγεία

- Χειριστήριο: Πολυτηλεχειριστήριο
- Άνεση: Έξοδος ακουστικών

Ήχος

- Ισχύς (RMS): 5 W (2 x 2,5 W)
- Ενίσχυση ήχου: Auto Volume Leveler, Incredible Surround, Έλεγχος πρίμων και μπάσων, Clear Sound

Ηχεία

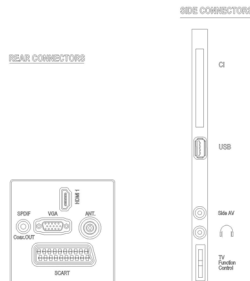
- Ενσωματωμένα ηχεία: 2

Συνδεσιμότητα

- Αριθμός συνδέσεων AV: 1
- Αριθμός συνδέσεων HDMI: 1
- Λειτουργίες HDMI: Κανάλι επιστροφής ήχου
- Αριθμός σκαρτ (RGB/CVBS): 1
- Αριθμός USB: 1
- Μπροστινές / πλαινές υποδοχές σύνδεσης: Είσοδος ήχου L/R, Είσοδος CVBS, Έξοδος ακουστικών, USB 2.0
- Άλλες συνδέσεις: Κεραία IEC75, Έξοδος S/PDIF (ομοαξονική), Είσοδος PC VGA, Λειτουργία Common Interface Plus (CI+)

Ρεύμα

- Τροφοδοσία ρεύματος: AC 220-240V, 50-60Hz
- Θερμοκρασία περιβάλλοντος: 5 °C έως 35 °C
- Κατανάλωση ρεύματος κατά την αναμονή: $\leq 0,3W$
- Σήμα ενεργειακής κλάσης: A
- Ενεργειακό σήμα EE, ισχύς: 30 W
- Λειτουργίες εξοικονόμησης ενέργειας: Λειτουργία Eco, Σίγαση εικόνας (για ραδιόφωνο)
- Κατανάλωση ρεύματος εκτός λειτουργίας: $\leq 0,3$



Ημερομηνία έκδοσης
2024-03-31

Έκδοση: 9.1.9

EAN: 87 12581 68307 8

© 2024 Koninklijke Philips N.V.
Με την επιφύλαξη παντός δικαιώματος.

Οι προδιαγραφές ενδέχεται να αλλάζουν χωρίς προειδοποίηση. Τα εμπορικά σήματα ανήκουν στην Koninklijke Philips N.V. ή στους αντίστοιχους ιδιοκτήτες.

www.philips.com