

Philips
Televisor LED Profesional

Studio de 40"

LED
DVB-T/C MPEG2/MPEG4

40HFL2809D



Excelente relación calidad-precio con un diseño moderno

con tecnología LED de ahorro de energía

Con este televisor LED de bajo consumo para hostelería disfrutarás de una instalación eficaz a través de USB y funciones específicas para hostelería, como el bloque de menús y mandos a distancia.

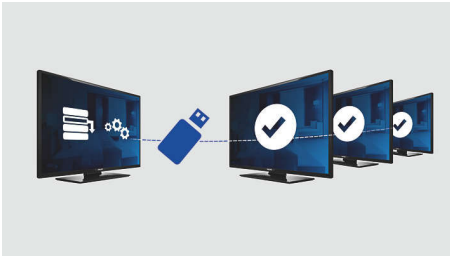
Avanzadas funciones de hostelería a prueba de futuro

- Increíbles imágenes LED con bajo consumo de energía
- Limitación de volumen
- Clonación USB de todos los ajustes para una instalación rápida
- USB para reproducción multimedia
- Panel de conectividad integrado
- Bajo consumo de energía
- Bloqueo del menú de instalación
- Visualización en pantalla de la página de bienvenida
- Bloqueo de los controles laterales

PHILIPS

Destacados

Clonación USB



Ofrece la posibilidad de copiar fácilmente toda la programación y configuración de programación de un televisor a otros televisores en menos de un minuto. Esta función garantiza uniformidad entre televisores y reduce significativamente el tiempo y costo de la instalación.

Limitación de volumen

Esta función permite predefinir el rango de volumen en el que el va a funcionar el televisor para impedir ajustes de volumen excesivos y evitar molestias a los demás huéspedes.

Bloqueo del menú de instalación

Impide el acceso no autorizado a los ajustes de configuración e instalación, lo que garantiza la máxima comodidad para el huésped y evita costos de reprogramación innecesarios.

Bajo consumo de energía

Los televisores Philips están diseñados para reducir el consumo de energía. Esto no solo disminuye el impacto medioambiental, sino que también reduce los costos de funcionamiento.

Panel de conectividad integrado

Con el panel de conectividad integrado, los huéspedes pueden conectar fácilmente cualquier tipo de dispositivo al televisor sin tener que utilizar un panel de conectividad externo.

LED



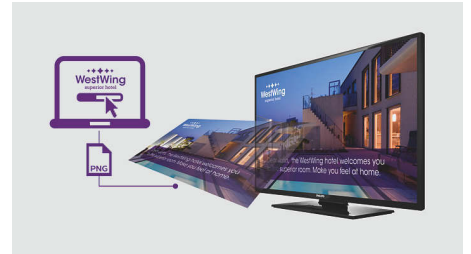
La iluminación LED es la tecnología más avanzada en este televisor, que combina un atractivo diseño minimalista con una calidad de imagen increíble, así como también el menor consumo de energía de su categoría. Además, la tecnología de iluminación LED no contiene materiales perjudiciales para el medio ambiente. Con la retroiluminación LED podrás disfrutar de un bajo consumo de energía, un alto grado de brillo, contraste y nitidez increíbles, y colores vibrantes.

USB (fotos, música, video)



Conecte su Memory Stick USB, cámara digital, reproductor de MP3 u otro dispositivo multimedia al puerto USB del lateral del televisor para disfrutar de fotos, videos y música mediante el explorador de contenidos en pantalla fácil de usar.

Página de bienvenida



Aparece un saludo de bienvenida cada vez que se enciende el televisor.

Bloqueo de los controles laterales

Al seleccionar la opción de bloquear o desbloquear el acceso a los controles laterales del televisor en el menú de configuración, se evita el acceso no autorizado a este menú y le ahorra al propietario el tiempo y esfuerzo de reinstalación.

Especificaciones

Imagen/Pantalla

- Relación de aspecto: 16:9
- Tamaño diagonal de pantalla (pulgadas): 40 pulgada
- Tamaño diagonal de pantalla (métrico): 102 cm
- Color de la carcasa: Negro
- Pantalla: LED Full HD
- Resolución de pantalla: 1920 x 1080p
- Mejora de la imagen: Digital Crystal Clear, Perfect Motion Rate de 100 Hz
- Ángulo de visión: 170° (H) / 160° (V)

Resolución de pantalla compatible

- Entradas de ordenador: hasta 1920 x 1080 a 60 Hz
- Entradas de vídeo: 24, 25, 30, 50, 60 Hz, hasta 1920 x 1080p

Sintonizador/recepción/transmisión

- Sistema de televisión: PAL, SECAM
- Televisión digital: DVB-C MPEG2/MPEG4, DVB-T MPEG2/MPEG4
- Reproducción de vídeo: PAL, SECAM, NTSC

Aplicaciones multimedia

- Conexiones multimedia: USB
- Formatos de reproducción de vídeo: H264/MPEG-4 AVC, MPEG-1, MPEG-2, MPEG-4, Contenedores: AVI, MKV, WMV9/VC1
- Formatos de reproducción de música: MP3, M4A, WMA (v2 hasta v9.2)
- Formatos de reproducción de imagen: JPEG, BMP, PNG

Cómodas funciones

- Instalación simplificada: Sistema de sintonización automático (ATS), Instalación automática de canales (ACI), Nombre de programa automático, Almacenamiento automático de canales, Clonación de la configuración del televisor mediante USB, Bloqueo del menú de instalación, Acceso al menú de seguridad
- Fácil de usar: Nivelador automático de volumen (AVL), Visualización en pantalla, Lista de programas, Control lateral, 1 lista de canales analógicos/digitales
- Comfort: Funciones para huéspedes de hotel, Página de bienvenida (.png), Canal de encendido, Limitación de volumen, Temporizador
- Ajustes del formato de pantalla: 4:3, 14:9, Zoom de 14:9, 16:9, Automática, Subtítulos, Cine
- Guía electrónica de programación: Guía electrónica de programación de 8 días, EPG ahora y siguiente
- Prison mode: Sub-bloqueo Txt, MHEG, USB, EPG
- Teletexto: Teletexto inteligente para 1000 páginas
- Firmware actualizable: Firmware actualizable a

- través de USB
- Control remoto: 22AV1407A/12

Healthcare

- Control: Control remoto múltiple (4x)
- Comodidad: Salida de auriculares

Sonido

- Mejora del sonido: Nivelador automático de volumen, Sonido envolvente increíble, Control de graves y agudos, Sonido nítido

Altavoces

- Altavoces integrados: 2

Conectividad

- Cantidad de conexiones de AV: 1
- Número de conexiones de HDMI: 1
- Funciones de HDMI: Canal de retorno de audio
- Número de euroconectores (RGB/CVBS): 1
- Número de USB: 1
- Otras conexiones: Antena IEC75, Salida S/PDIF (coaxial), entrada PC VGA, Common Interface Plus (CI+)
- Conexiones laterales: Entrada I/D de audio, Entrada CVBS, Salida para auriculares, USB 2.0

Potencia

- Red eléctrica: CA 220-240 V, 50-60 Hz
- Temperatura ambiente: 5 °C a 35 °C
- Consumo en modo de espera: < 0,3 W
- Clase de etiqueta energética: A
- Alimentación de etiqueta energética de la UE: 63 W
- Funciones de ahorro de energía: Modo Eco, Silenciamiento de imagen (para radio)
- Consumo de energía anual: 91 kWh

Accesorios

- Accesorios incluidos: Mando a distancia, Pilas para mando a distancia, Soporte para la mesa, Folleto de garantía, Folleto legal y de seguridad
- Accesorios opcionales: Ajustar el control remoto 22AV8573/00

Dimensiones

- Anchura del dispositivo: 923 mm
- Altura del dispositivo: 551 mm
- Profundidad del dispositivo: 79/98 mm
- Peso del producto: 9,85 kg
- Longitud del dispositivo (con soporte): 923 mm
- Altura del dispositivo (con soporte): 587 mm
- Profundidad dispositivo (con soporte): 217 mm
- Compatible con el montaje en pared: 200 x 200 mm



Fecha de emisión
2024-03-25

Versión: 5.0.2

EAN: 87 12581 71366 9

© 2024 Koninklijke Philips N.V.
Todos los derechos reservados.

Las especificaciones están sujetas a cambios sin previo aviso. Las marcas registradas son propiedad de Koninklijke Philips N.V. o de sus propietarios respectivos.

www.philips.com