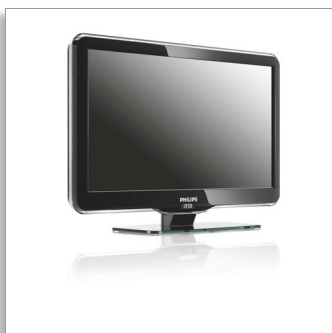




Philips  
Televisor LCD profesional

Tecnología HD avanzada de 26"  
LCD  
TDT/TDC MPEG4\*



26HFL5870D

## La experiencia cinematográfica definitiva

Televisor LCD digital de Philips para hostelería con tecnología HD avanzada

Este elegante televisor para hostelería con tecnología avanzada de alta definición ofrece una solución interactiva completa de alta definición digital sin necesidad de un sintonizador. Puedes ofrecer a tus huéspedes una solución cinematográfica de alta definición real totalmente integrada en la habitación.

### El mejor coste para su inversión

- Solución de optimización de costes completa
- VSecure y VTrack para la seguridad del contenido de alta definición en hoteles

### Sostenible y seguro

- SmartPower para ahorrar energía
- Diseño ecológico y carcasa de combustión lenta

### Solución para sistemas integrada y actualizable

- Ranura para SmartCard con bloqueo de seguridad
- Actualización remota de software
- Pantalla LCD de alta definición, con resolución de 1366 x 768p

### La experiencia que marca la diferencia para tus huéspedes

- Pantalla de reloj integrada con despertador y alarma de mensaje
- Compatible con el Connectivity Panel para que los huéspedes puedan disfrutar de sus dispositivos
- Pixel Plus HD para más detalles, profundidad y claridad
- Theme TV para que los huéspedes puedan localizar fácilmente sus canales preferidos

# PHILIPS

## Destacados

### Pantalla LCD HD

Esta pantalla WXGA con tecnología LCD de vanguardia ofrece a tus huéspedes un formato panorámico de alta definición con resolución de 1366 x 768p píxeles. Proporciona excelentes imágenes de escaneado progresivo sin parpadeos, con un brillo óptimo y un colorido sensacional. Sus imágenes vibrantes y nítidas permiten disfrutar de una experiencia visual superior.

### Ranura para SmartCard integrada

La ranura para tarjeta SmartCard integrada permite a terceros añadir nueva funcionalidad al televisor a través de tarjetas de aplicaciones, sin necesidad de cajas ni de conexiones externas adicionales. El televisor también puede conectarse a decodificadores externos y a los sintonizadores de los proveedores de sistemas interactivos más importantes, a través de la interfaz de control SerialXpress (compatible con los protocolos UART y RS232) y de la interfaz de control SmartPlug.

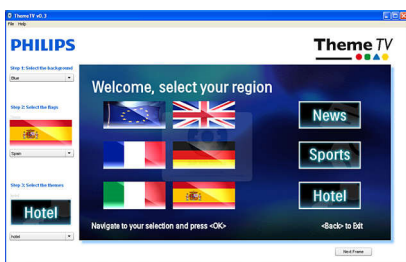
### Actualización remota de software

El software del televisor que controla las funciones específicas del hotel se puede actualizar de forma remota a través de un proveedor de sistemas certificado.

### Pantalla de reloj integrada

La pantalla del reloj incorporado, que además dispone de alarma, elimina la necesidad y el coste de un reloj adicional con cables y conexiones en la habitación.

### Theme TV



Theme TV ofrece una interfaz de usuario avanzada que brinda a tus huéspedes la

oportunidad de navegar fácilmente a través del menú de huéspedes para encontrar los canales de sus países, noticias e información sobre el hotel, sin necesidad de un sistema de entretenimiento interactivo.

### Pixel Plus HD



Pixel Plus HD es una tecnología de procesamiento de imágenes que permite ver contenidos vivos, naturales y reales. Como resultado, las imágenes ofrecen niveles increíbles de realismo, detalle y profundidad desde cualquier fuente de alta definición.

### Compatible con el Connectivity Panel

Este televisor funciona perfectamente con los Connectivity Panels de Philips. El huésped podrá realizar la conexión fácilmente y disfrutar de los contenidos del ordenador, reproductor MP3, reproductor de DVD, videocámara y otros dispositivos. Gracias a la función de detección automática, el Connectivity Panel y el televisor mostrarán automáticamente los contenidos del dispositivo que conecte el cliente.

### Optimización completa de costes

Gracias al televisor para hostelería con tecnología HD avanzada de Philips podrás ofrecer contenidos premium de alta definición a tus huéspedes sin necesidad de instalar un sintonizador en la habitación. Este televisor garantiza una solución de optimización de costes completa, ya que incluye todos los requisitos de alta definición necesarios, como recepción de MPEG 4 a través de sintonizadores TDT y/o TDC con protección de contenidos.

### VSecure y VTrack

A la hora de ofrecer contenido premium de alta definición a los huéspedes es necesario adoptar estrictas precauciones de seguridad de la industria de contenidos. Philips ha desarrollado una solución completa para la seguridad del contenido de alta definición en hoteles, que se compone de VSecure para la protección del contenido HD y VTrack para marca de agua digital HD.

### SmartPower



La intensidad de la retroiluminación se puede controlar y programar mediante el sistema, lo que puede disminuir el consumo de energía hasta un 50%, con lo que se reducen notablemente los costes de energía.

### Diseño ecológico

La sostenibilidad es inherente a la forma de hacer negocios de Philips. Los televisores Philips están diseñados y fabricados de acuerdo con nuestros principios de diseño ecológico, cuyo propósito es disminuir el impacto medioambiental en general a través de un menor consumo de energía, la eliminación de sustancias peligrosas, la reducción del peso, el empleo de embalajes más eficientes y mayor reciclabilidad. Los televisores Philips también disponen de una carcasa especial hecha de un material de combustión lenta. Pruebas independientes realizadas por servicios anti-incendios han demostrado que mientras los televisores estándar en ocasiones pueden intensificar los incendios causados por fuentes externas, los televisores Philips no contribuyen a propagar el fuego.

# Especificaciones

## Imagen/Pantalla

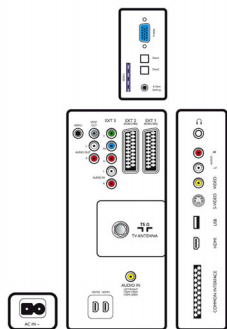
- Relación de aspecto: 16:9, Pantalla panorámica
- Tamaño diagonal de pantalla (pulgadas): 26 pulgada
- Tamaño diagonal de pantalla (métrico): 66 cm
- Color de la carcasa: Negro
- Resolución de pantalla: 1366 x 768 p
- Brillo: 450 cd/m<sup>2</sup>
- Relación de contraste (típica): 2500:1
- Mejora de la imagen: Cámara lenta 3/2 - 2/2, Filtro de peine 3D, Active Control, Black Stretch, Blue Stretch,

- Mejora del color, Mejora de la transición del color, Reducción digital de ruido, Mejora de transición de luminancia, Desentrelazado adaptable al movimiento, Escaneado progresivo, Corrección automática del tono de piel, Mejora del contraste dinámico, White Stretch, Green stretch, Pixel Plus alta definición
- Tipo de pantalla de visualización: LCD TFT Active Matrix WXGA
- Contraste dinámico de pantalla: 30000:1
- Tiempo de respuesta (típico): 6 ms

- Ángulo de visión (horizontal): 176 grado
- Relación de luminancia máxima: 100 %
- Ángulo de visión (vertical): 176 grado
- Realce de pantalla: Pantalla antirreflectante

## Resolución de pantalla compatible

- Formatos informáticos: 640 x 480, 60 Hz, 800 x 600, 60 Hz, 1024 x 768, 60 Hz, 1280 x 1024, 60 Hz, 1366 x 768, 60 Hz
- Formatos de vídeo: 480i, 60 Hz, 480p, 60 Hz, 576i,



# Especificaciones

50 Hz, 576p, 50 Hz, 1080i, 50, 60 Hz, 720p, 50, 60 Hz

sonido

## Sintonizador/recepción/transmisión

- Entrada de antena: Coaxial de 75 ohmios (IEC75)
- Bandas del sintonizador: Hiperbanda, Canal S, UHF, VHF
- Sistema de televisión: PAL I, PAL B/G, PAL D/K, SECAM B/G, SECAM D/K, SECAM L/L', DVB COFDM 2K/8K
- Televisión digital: TDT/C MPEG4\*, TDT MPEG4\*
- Número de presintonías: 250
- Reproducción de video: PAL, SECAM, NTSC
- Pantalla del sintonizador: PLL

## Aplicaciones multimedia

- Conexiones multimedia: USB
- Formatos de reproducción: MP3, Imágenes fijas JPEG, Archivos de secuencia de diapositivas (.alb)

## Cómodas funciones

- Instalación simplificada: Modo avanzado de hotel, Sintonización fina, Sintonización digital PLL, Nombre del programa, Clonación de la configuración del televisor mediante USB, Bloqueo del menú de instalación, Acceso al menú de seguridad, Bloqueo del teclado
- Fácil de usar: Nivelador automático de volumen (AVL), 1 lista de canales analógicos/digitales
- Reloj: Pantalla LCD con reloj integrado, Temporizador, Reloj despertador, Regulable
- Funciones de mejora del reloj: Tiempo sincronizado mediante TXT/TDT
- Comfort: Funciones para huéspedes de hotel, Encendido automático, Mensaje de bienvenida, Indicador de mensaje, Canal de encendido, Limitación de volumen
- Ajustes del formato de pantalla: 4:3, Pantalla completa, Ampliación de película 14:9, Ampliación de película 16:9, Pantalla panorámica, Zoom de subtítulos, Super zoom, Formato automático
- Guía electrónica de programación: EPG ahora y siguiente
- Funciones interactivas de hotel: Compatible con Connectivity Panel, Bloqueo de actualización automática de canal, Bloqueo de descarga inalámbrica de software, Televisión temática
- Prison mode: Desactivación de teletexto y MHEG
- Teletexto: Teletexto inteligente para 1000 páginas
- Otra comodidad: Bloqueo Kensington
- Firmware actualizable: SW de TV de hotel: actualización remota, Firmware actualizable a través de USB, Firmware actualizable a través de RF
- Seguridad de contenidos (HD) integrada: VSecure, VTrack
- Idiomas del teletexto: Europeo occidental, Europeo oriental, Cirílico

## Healthcare

- Control: Mando a distancia personalizado, Mando a distancia con cable e IR-Link
- Seguridad: Aislamiento doble clase II
- Comodidad: Salida de auriculares, Silenciamiento independiente del altavoz principal

## Sonido

- Ecuilizador: 5 bandas
- Potencia de salida (RMS): 2 x 5 W
- Sistema de sonido: Mono, Estéreo, Nicam estéreo, BBE, Dolby Digital (AC-3), Virtual Dolby Digital
- Mejora del sonido: Nivelador automático de volumen, Sonido envolvente increíble, Control inteligente del

## Altavoces

- Altavoces integrados: 2

## Conectividad

- Mejoras de conectividad: Interfaz Serial Xpress, Interfaz de SmartPlug Xpress, Conector RJ12, Conector RJ45, Ranura de expansión para SmartCard, Bucle intermedio de infrarrojos rápido, HM-Link, Conector de altavoz externo, Euroconector de conexión, USB 2.0, Alimentación externa 12 V/10 W
- Número de conexiones de HDMI: 3
- Número de euroconectores: 2
- EasyLink (HDMI-CEC): Reproducción con una sola pulsación, Modo de espera del sistema
- Conexiones frontales / laterales: Entrada I/D de audio, Entrada de CVBS, Salida de auriculares, Entrada de S-video, USB 2.0, HDMI v1.3
- Euroconector externo 1: Audio I/D, Entrada/salida de CVBS, RGB
- Euroconector externo 2: Audio I/D, Entrada/salida de CVBS
- Otras conexiones: Salida izq./der. de audio analógico, Salida S/PDIF (coaxial), Salida de auriculares, entrada PC VGA, Interfaz común
- Ext 3: Entrada I/D de audio, YPbPr
- Ext 4: HDMI v1.3
- Ext 5: HDMI v1.3

## Potencia

- Red eléctrica: 220 - 240 V, 50/60 Hz
- Temperatura ambiente: 5 °C a 40 °C
- Consumo de energía: 120 W
- Consumo en modo de espera: <math>2\text{ W}</math> (con reloj)
- Consumo de energía anual: 138 kWh
- Presencia de plomo: Si\*
- Contenido en mercurio: 46 mg
- Consumo en modo de espera activo: 20 W
- Consumo en modo de espera pasivo: 1.2 W

## Especificaciones medioambientales

- Seguridad: Carcasa de ignición retardada
- Modo de espera de bajo consumo
- SmartPower

## Accesorios

- Accesorios incluidos: Cable de alimentación, Soporte con pedestal de sobremesa, Folleto de garantía
- Accesorios opcionales: Mando distancia de configuración RC2573GR, Mando a distancia para huéspedes 22AV1105, Mando a distancia para televisión temática 22AV1107, Montaje en pared (regulable) 22AV3200/10

## Dimensiones

- Anchura del dispositivo: 670 mm
- Altura del dispositivo: 459 mm
- Profundidad del dispositivo: 95 mm
- Peso del producto: 6 kg
- Longitud del dispositivo (con soporte): 670 mm
- Altura del dispositivo (con soporte): 517 mm
- Profundidad dispositivo (con soporte): 220 mm
- Peso del producto (+ soporte): 9 kg
- Anchura de la caja: 758 mm
- Altura de la caja: 201 mm
- Profundidad de la caja: 573 mm
- Peso incluido embalaje: 12 kg
- Compatible con el montaje en pared: 200 x 100 mm



Fecha de emisión  
2024-04-02

Versión: 1.1.6

EAN: 87 12581 48793 5

© 2024 Koninklijke Philips N.V.  
Todos los derechos reservados.

Las especificaciones están sujetas a cambios sin previo aviso. Las marcas registradas son propiedad de Koninklijke Philips N.V. o de sus propietarios respectivos.

[www.philips.com](http://www.philips.com)

\* Para más información sobre los países con señal de TDT, consulte a su contacto de Philips.

\* El consumo anual de energía se calcula utilizando el consumo de energía típico de 4 horas diarias, 365 días al año.

\* Este televisor contiene plomo sólo en algunas partes o componentes donde no existe una tecnología alternativa de acuerdo con las cláusulas de exención de la Directiva RoHS.