

PHILIPS



TV professionale

B-Line da 70"
grazie alla potenza di Android™



70BFL2214

Produttività di livello professionale con Chromecast built-in e hot plug HDMI

Aumenta la produttività. Philips B-Line si integra perfettamente nei sistemi aziendali per un controllo efficiente. La tecnologia Chromecast built-in assicura presentazioni senza intoppi tramite la condivisione wireless immediata di contenuti multimediali da dispositivi Windows, Apple e Android™.

Funzioni di controllo smart

- Compatibile con i sistemi Extron e Neets
- Integrazione con sistema certificato Crestron Connected
- Installa e gestisci le app in remoto con AppControl
- Utilizzo, monitoraggio e manutenzione tramite CMND & Control
- Pianificazione per la riproduzione di contenuti in orari selezionati
- SmartInfo per contenuti personalizzati anche offline

Intensità ed efficienza

- Gli aggiornamenti Android consentono di sfruttare le più recenti funzionalità
- Accesso a Google Play Store per app e contenuti multimediali
- Rilevamento hot plug HDMI con funzione di accensione/spegnimento automatici
- Qualità audio impareggiabile senza altoparlanti esterni
- Contenuti che catturano l'attenzione grazie alla risoluzione UHD
- Chromecast built-in per la condivisione wireless dei contenuti

In evidenza

Chromecast integrato

Velocizza e semplifica le riunioni con la connettività wireless allo schermo grande da qualsiasi dispositivo Apple, Windows o Android™. Chromecast built-in consente la trasmissione istantanea di presentazioni e contenuti multimediali da dispositivi mobili, laptop e tablet con una risoluzione fino a 4K. È conveniente, non richiede hardware aggiuntivi ed è sicuro per l'uso aziendale.

Rilevamento hot plug HDMI

Quando la connettività wireless non è un'opzione, il rilevamento hot plug HDMI riconosce le connessioni cablate dirette dalle sorgenti di presentazione e gestisce automaticamente le modifiche alla sorgente e la funzione di accensione/spengimento.

con Android

I display Philips Professional con Android sono veloci, versatili e intuitivi. Sono ottimizzati per le app native Android ed è possibile installare direttamente le app Web anche sul display. Gli aggiornamenti automatici ti consentono di avere sempre le ultime versioni delle app.

Accesso a Google Play Store

L'accesso completo a Google Play Store consente di aggiungere facilmente app, giochi, musica, film e altro ancora al tuo display professionale Philips. Nuovi strumenti aziendali e ulteriori opzioni di intrattenimento vengono aggiunti quotidianamente al catalogo, per consentirti di avere sempre accesso alle ultime tendenze globali.

Certificazione Crestron Connected

Collega il display professionale Philips alla rete Crestron per un controllo completo in remoto tramite laptop, desktop o dispositivo mobile. Accendi e spegni il display, pianifica i contenuti, gestisci le impostazioni e collega facilmente i dispositivi esterni. Crestron Connected® offre una soluzione aziendale veloce, affidabile e sicura per la condivisione di contenuti wireless e cablati da dispositivi Apple, Windows, Android e Linux.

Pianificazione per la riproduzione dei contenuti

La funzione di pianificazione integrata semplifica l'avvio di contenuti e app in base all'ora del giorno per un ambiente più coinvolgente e risultati migliori.

CMND & Control

Imposta la tua rete di display su connessione locale (LAN o RF). CMND & Control ti consente di eseguire funzioni fondamentali come l'aggiornamento del software e delle impostazioni e il monitoraggio dello stato dei display. Che si tratti di uno o più TV, con CMND & Control puoi gestire facilmente il tuo parco dispositivi.

AppControl

Sfrutta un controllo completo e centralizzato delle app installate sui tuoi display Philips Professional. AppControl ti consente di installare, eliminare e gestire app su display specifici o sull'intera rete, dandoti la possibilità di offrire esperienze personalizzate per i tuoi ospiti e i tuoi clienti, indipendentemente dal numero di display gestiti.

Specifiche

Immagine/Display

Dim. diagonale schermo (pollici): 70 pollici

Dim. diagonale schermo (metrico): 177 cm

Display: LED con risoluzione Ultra HD 4K

Risoluzione del display: 3840x2160p

Luminosità: 350 cd/m²

Fattore di contrasto (tipico): 5000:1

Modalità di funzionamento: Orizzontale, 16/7

Risoluzione del display supportata

HDMI: Fino a 3840 x 2160p a 60 Hz

Sintonizzatore: T2 HEVC: fino a 3840 x 2160p a 60 Hz, Altro: fino a 1920 x 1080p a 60 Hz

USB, LAN: HEVC: fino a 3840 x 2160p a 60 Hz,

Altro: fino a 1920 x 1080p a 60 Hz

Sintonizzatore/Ricezione/Trasmissione

TV digitale: DVB-T/T2/C, HEVC UHD (fino a 2160p60)

TV analogica: PAL

Riproduzione IP: Multicast, Unicast, HLS, Canali app OTT

Android TV

OS: Android TV™ 9 (Pie)

Applicazioni preinstallate: YouTube, Google Play Store*, Google Play Movies, Google Play Games, YouTube Music

Capacità memoria (Flash): da 16 GB*

Caratteristiche aziendali

Presentazioni cablate: Selezione dell'ingresso automatico, Accensione automatica, Spegnimento automatico

Presentazioni wireless: Chromecast integrato, Condivisione sicura, Condivisione gestita in rete

Funzioni Signage: CMND & Create,

Pianificazione, Banner

Controllo: Crestron Connected (v2), Extron,

Neets, SICP tramite IP

Personalizzabile: Schermata home, Nome della località, Nome dispositivo

Funzioni TV professionale

Modalità professionale: Controllo impostazioni di accensione, Blocco del menu di installazione, Blocco del menu, Limitazione del volume

Controllo: Gestione remota IP CMND, Controllo API Android JEDI, Controllo JAPIT HTML5, AppControl

Funzioni utili: Google Assistant*, Accesso all'account Google, > 40 lingue di menu supportate, Previsioni meteorologiche

Sicurezza: Doppio isolamento, Classe II, Ignifugo

Multimediale

Riproduzione video supportata: Formati:

H.264/MPEG4 AVC, MPEG1, MPEG2, MPEG4, WMV9/VC1, HEVC, Contenitori: AVI, MKV, VP9

Formati musicali supportati: MP3, AAC, WAV, WMA (v2 fino a v9.2), WMA-PRO (v9 e v10)

Formati di sottotitoli supportati: SRT, SMI, TXT

Formati immagine supportati: JPG, PNG, BMP, GIF

Audio

Potenza audio in uscita: 20 (2x10) W

Altoparlanti: 2.0, Down-Firing

Funzioni audio: DTS-HD, Compatibile con Dolby Atmos, Dolby MS12D, AC-4, DTS Studio Sound

Altoparlante esterno: 1,5 W mono, 8 Ohm

Specifiche

Assorbimento

Tensione di rete: CA 220-240 V 50-60 Hz

Temperatura ambiente: Da 0 a 40 °C

Consumo energetico in standby: <0,3 W

Classe energetica: F

Etichetta energetica UE: 100 W

Funzionalità di risparmio energetico: Modalità Eco, Timer per spegnimento automatico, Sensore luminoso

Numero di registrazione EPREL: 935914

Accessori

In dotazione: Telecomando 22AV1905A/12, 2 batterie AAA, Cavo alimentazione, Adattatore da RJ48 a DB9

A richiesta: Telecomando 22AV9574A/12 per la configurazione

Connettività wireless

LAN wireless: 802.11 ac, Wifi-Direct

Supporto connettività

Antenna: IEC-75

HDMI2: HDMI 2.0 con HDCP 2.2

Ethernet (LAN): RJ-45

HDMI3: HDMI 2.0 con HDCP 2.2

USB2: USB 2.0

Controllo esterno: RJ-48

Alimentazione esterna: 12 V, max 1,5A

Altoparlante esterno: Mini-jack

Connettività laterale

Slot per interfaccia standard CI: CI+ 1.3.2

HDMI1: HDMI 2.0 con HDCP 2.2

Uscita cuffia: Mini-jack

USB 1: USB 3.0

Connettività migliorata

RJ48: Ingresso/uscita IR, Interfaccia Xpress seriale

EasyLink (HDMI CEC): Riproduzione One Touch, Standby del sistema, Pass through RC, Controllo audio del sistema

HDMI: ARC (tutte le porte), Selezione dell'ingresso automatico

Design

Colore: Grigio antracite

Dimensioni (lxpxa)

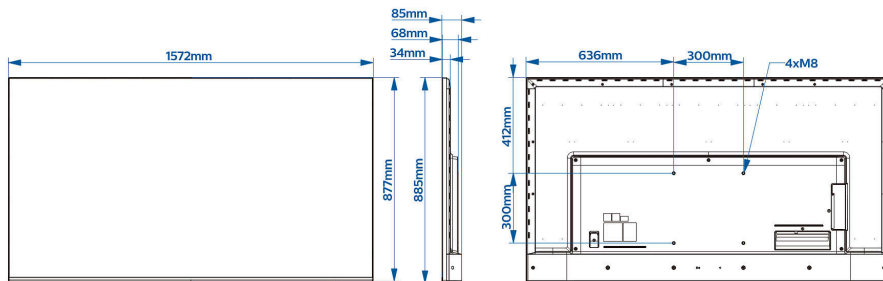
Larghezza set: 1572 mm

Altezza set: 877 mm

Profondità set: 68/85 mm

Peso del prodotto: 24,6 Kg

Compatibile con montaggio a parete: M8, 300 x 300 mm



- * La disponibilità delle funzioni dipende dall'implementazione scelta dall'integratore.
- * Philips non garantisce la disponibilità o la continuità del corretto funzionamento delle applicazioni.
- * A causa della preconfigurazione del dispositivo, la memoria disponibile effettiva potrebbe essere inferiore.
- * Consumo tipico con apparecchio acceso misurato secondo lo standard IEC62087 Ed 2. Il consumo energetico effettivo dipenderà da come viene utilizzato il televisore.
- * Questo televisore contiene piombo solo in alcune parti o componenti dove non esistono alternative tecnologiche in linea con le clausole di eccezione esistenti secondo la direttiva RoHS.
- * Google Cast richiede l'accesso ai server Google.
- * La disponibilità di Google Assistant dipende dalle impostazioni del Paese e della lingua. Per utilizzare Google Assistant occorre un telecomando opzionale con funzione vocale.
- * Android, Google Play e Chromecast sono marchi di Google LLC