

Philips  
Scheerhoofden

Niet meer leverbaar  
Vervangen door SH91

SH90/50



## SH90 is vervangen door SH91

Vervang de scheerhoofden om de 2 jaar voor optimale resultaten

Binnen twee jaar scheren uw scheerhoofden 9 miljoen haren van uw gezicht. Vervang de scheerhoofden om weer van optimale prestaties te profiteren. Compatibel met scheerapparaten uit de 9000-serie.

### **Gebruiksvriendelijk**

- Reset uw scheerapparaat nadat u de scheerhoofden hebt vervangen
- Eenvoudig te vervangen hoofden
- Vervang uw scheerhoofden in slechts twee stappen
- Een scheerapparaat als nieuw

### **Compatibiliteit**

- Vervangende scheerhoofden voor scheerapparaten uit de 9000-serie

### **Superglad resultaat in één beweging**

- Geleidt haren perfect voor een gladde scheerbeurt met V-Track-mesjes
- Tilt haartjes op voor een comfortabele gladde scheerbeurt

**PHILIPS**

Scheerhoofden  
Niet meer leverbaar Vervangen door SH91

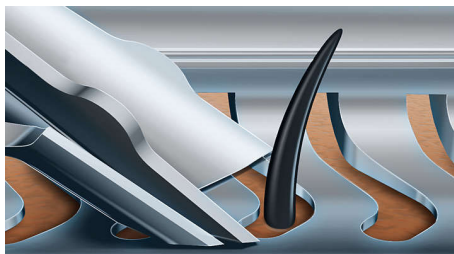
## Kenmerken

### Compatibel met de 9000-serie



Vervangende SH90-scheerhoofden zijn compatibel met scheerapparaten uit de 9000-serie (S9xxx) en de 8000-serie (S8xxx) en met de Star Wars-scheerapparaten SWV9700 en SW6700.

### V-Track Precision-mesjes



De gepatenteerde V-track Precision-mesjes brengen elke haar voorzichtig in de beste hoek, zelfs plat liggende haren en haren met verschillende lengtes. Hierdoor scheert u 30% gladder met minder bewegingen, waardoor uw huid in perfecte conditie blijft.

### Super Lift & Cut-systeem



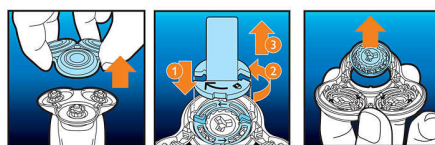
Het Super Lift & Cut-systeem met twee mesjes zorgt voor een zeer glad resultaat. Het eerste mesje tilt elk haartje op terwijl het tweede mesje de haar onder het huidniveau comfortabel afscheert, voor een ultragladde scheerbeurt.

### Vervangingsherinnering



De nieuwste Philips-scheerapparaten hebben een ingebouwde vervangingsherinnering in de vorm van een scheerunitsymbool. Dit symbool gaat branden en geeft aan wanneer u de scheerhoofden dient te vervangen.

### Eenvoudig vervangbaar

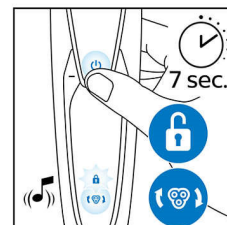


1. Trek de scheerhoofdhouder van het apparaat. 2. Vervang de scheerhoofden door

SH90/50

nieuwe. 3. Bevestig de scheerhoofdhouder opnieuw. 4. Om het scheerapparaat te resetten, houdt u de aan-uitknop langer dan 5 seconden ingedrukt.

### Uw scheerapparaat resetten



Als u de scheerhoofden hebt vervangen, kunt u de vervangingsherinnering resetten door de aan/uitknop langer dan 7 seconden ingedrukt te houden. Anders wordt de herinnering automatisch uitgeschakeld na 9 opeenvolgende scheerbeurten.

### Een scheerapparaat als nieuw



Vervang de scheerhoofden om de 2 jaar als u uw scheerapparaat als nieuw wilt laten presteren.

# Specificaties

## Scheerhoofden

- Scheerhoofden per verpakking: 3
- Geschikt voor producttype: Shaver series 9000

(S9xxx)

- Scheerhoofden vervangen: SH90 is vervangen door SH91



Publicatiedatum  
2023-02-27

Versie: 17.17.1

© 2023 Koninklijke Philips N.V.  
Alle rechten voorbehouden.

Specificaties kunnen zonder voorafgaande kennisgeving worden gewijzigd. Handelsmerken zijn het eigendom van Koninklijke Philips N.V. en hun respectieve eigenaren.

[www.philips.com](http://www.philips.com)