

Philips
Téléviseur LCD
professionnel

107 cm PrimeSuite
DVB-T/C MPEG 2/4

42HFL4372D



Polyvalent et exceptionnel

Téléviseur LCD Philips pour hôtel

Ce téléviseur pour hôtel moderne augmente le niveau de confort des chambres. Il permet en outre aux clients de regarder des chaînes HD, en installation indépendante ou interactive.

Durable et fiable

- Faible consommation d'énergie
- Design respectueux de l'environnement et châssis ignifugé

Une expérience client vraiment différente

- Limitation du volume
- Guide électronique des programmes avancé et liste des chaînes
- USB pour une formidable lecture multimédia

Fonctions avancées et évolutives spécifiques pour les hôtels

- Compatibilité MyChoice pour des revenus récurrents
- Fonction Theme TV pour que vos clients retrouvent leurs chaînes favorites en toute simplicité
- Choix d'un canal à la mise sous tension
- VSecure pour une protection des contenus numériques dans les hôtels
- Boîtier de connexion intégré
- Liste de chaînes analogiques et numériques commune
- Écran LCD Full HD, résolution de 1920 x 1080p

PHILIPS

Points forts

Écran LCD Full HD 1920 x 1080p



Cet écran Full HD offre une résolution écran large haute définition de 1920 x 1080p. Il s'agit de la résolution la plus importante prise en charge par les sources HD, qui garantit des images d'une qualité optimale. Grâce à sa technologie évolutive, cet écran prend en charge les signaux 1080p provenant de tout type de source, y compris Blu-ray et d'autres consoles de jeux HD avancées. Le traitement du signal est optimisé pour accepter et traiter une qualité de signal et de résolution très élevée. Vous bénéficiez d'images ultranettes, sans scintillement, à la luminosité et aux couleurs parfaites.

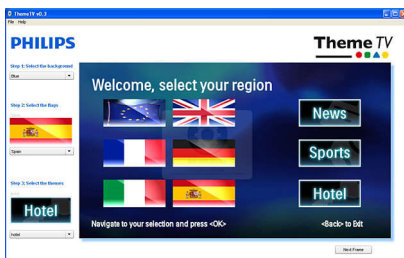
Boîtier de connexion intégré

Le boîtier de connexion permet à vos clients de connecter facilement leurs périphériques à votre téléviseur sans boîtier externe.

VSecure

Pour proposer des contenus HD à vos clients, il est nécessaire de prendre des mesures de sécurité strictes relatives aux contenus. Philips a développé une solution globale pour la sécurité des contenus HD dans les hôtels. Celle-ci comprend VSecure pour la protection du contenu HD et VTrack pour le tatouage numérique HD.

Theme TV



La fonction Theme TV offre une interface utilisateur avancée grâce à laquelle vos clients

peuvent naviguer dans le menu client et ainsi retrouver les chaînes de leur pays, visionner l'actualité et consulter des informations sur l'hôtel en toute simplicité, et ce sans avoir besoin d'un système de divertissement interactif.

Compatible MyChoice



MyChoice vous permet de proposer à vos clients des chaînes de télévision premium de manière simple et économique, tout en créant une nouvelle source de revenus afin de rentabiliser vos achats de téléviseurs.

Limitation du volume

Cette fonction permet de prédéfinir la plage de volume du téléviseur pour empêcher tout réglage démesuré de celui-ci et éviter ainsi de déranger le voisinage.

Verrouillage du menu d'installation

Empêche l'accès aux paramètres de configuration et d'installation, pour garantir le confort optimal des clients et éviter des coûts de reprogrammation superflus.

Faible consommation d'énergie

Les téléviseurs Philips sont conçus pour limiter la consommation d'énergie. Ils ont par conséquent un impact moindre sur l'environnement, tout en permettant de réduire les coûts d'exploitation.

Design respectueux de l'environnement

Le développement durable fait partie intégrante de la politique commerciale de Philips. Les téléviseurs Philips sont conçus et produits conformément à nos principes EcoDesign visant à réduire l'impact global de nos produits sur l'environnement par divers moyens : réduction du poids, emballage plus efficace et meilleur recyclage. Les téléviseurs Philips sont également dotés d'un châssis spécial en matériau ignifugé. Des tests

indépendants menés par des services anti-incendie ont démontré que, contrairement à certains téléviseurs qui peuvent parfois intensifier les incendies causés par des sources externes, les téléviseurs Philips n'amplifient pas les incendies.

Choix d'un canal à la mise sous tension

Parfait pour les chaînes de publicité ou d'information internes grâce à l'affichage d'une chaîne prédéfinie lorsque le téléviseur est allumé.

Guide électronique des programmes avancé et liste des chaînes

Le guide électronique des programmes et la liste de chaînes comportent des boutons intuitifs et des illustrations d'aide vous permettant de retrouver facilement vos chaînes préférées.

Liste de chaînes commune

La liste de chaînes analogiques et numériques commune permet à vos clients de passer de façon transparente des chaînes analogiques aux chaînes numériques.

USB (multimédia)



Le connecteur USB permet d'accéder aux photos JPEG, à la musique MP3 et aux fichiers vidéo stockés sur la plupart des clés USB (périphériques de stockage USB). Insérez la clé USB dans le logement situé sur le côté du téléviseur et accédez au contenu multimédia à l'aide du navigateur à l'écran facile d'utilisation. Vous pouvez désormais visualiser et partager vidéos, photos et musique.

Caractéristiques

Image/affichage

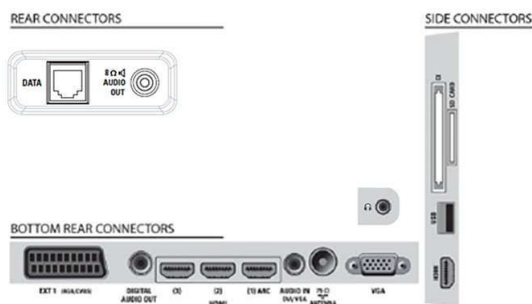
- Format d'image: Écran large
- Diagonale de l'écran (pouces): 42 pouces
- Diagonale de l'écran (cm): 107 cm
- Couleur du coffret: Noir laqué
- Résolution d'écran: 1920 x 1080p
- Luminosité: 500 cd/m²
- Amélioration de l'image: Compensation de mouvements 3/2 - 2/2, Filtre en peigne 3D, Active Control, Accentuation des couleurs, Accentuation

- temporaire des couleurs, DNR (réduction numérique du bruit), Luminance Transient Improver, Balayage progressif, Réglage de la netteté, Désentrelacement 3D MA, Correction automatique du ton de chair, Amélioration du contraste dynamique, Résolution 1080p, 24/25/30 Hz, Résolution 1080p, 50/60 Hz, Pixel Plus HD
- Type d'écran: Écran LCD WXGA+ à matrice active TFT
- Contraste dynamique: 150 000:1

- Temps de réponse (type): 5 ms
- Angle de visualisation: 178° (H) / 178° (V)
- Rapport de luminosité maximale: 74 %
- Amélioration de l'écran: Écran avec traitement antireflet

Résolution d'affichage prise en charge

- Formats informatiques: 640 x 480, 60 Hz, 800 x 600, 60 Hz, 1 024 x 768, 60 Hz, 1 280 x 1 024, 60 Hz, 1 280 x 720, 60 Hz, 1 280 x 768, 60 Hz, 1 360 x 768,



Caractéristiques

60 Hz

- Formats vidéo: 480i, 60 Hz, 480p, 60 Hz, 576i, 50 Hz, 576p, 50 Hz, 1 080i, 50/60 Hz, 720p, 50/60 Hz, 1080p, 24, 50, 60 Hz, 1080p, 24, 25, 30, 50, 60 Hz

Tuner/réception/transmission

- Entrée antenne: Coaxiale 75 ohms (IEC75)
- Bandes du tuner: Hyperband, S-Channel, UHF, VHF
- Système TV: PAL I, PAL B/G, SECAM B/G, SECAM L/L', DVB COFDM 2K/8K
- TV numérique: DVB-C MPEG4, TNT-HD
- Nombre de présélections: 999
- Lecture vidéo: PAL, SECAM, NTSC

Applications multimédias

- Connexions multimédias: USB
- Formats de lecture: MP3, Photos JPEG, Fichiers diaporama (.alb)
- Formats de lecture de vidéos: H.264/MPEG-4 AVC

Pratique

- Installation facile: Plug-and-play, Mode hôtel évolué, Système de syntonisation auto (ATS), Réglage avec précision, Réglage numérique PLL, Installation auto. des chaînes (ACI), Nom de programme, Dénomination automatique des programmes, Mémorisation automatique, Copie des paramètres du téléviseur via USB, Verrouillage du menu d'installation, Accès au menu de sécurité, Verrouillage du clavier
- Facilité d'utilisation: Auto Volume Leveller (AVL), 1 liste des chaînes analogiques/numériques, Affichage à l'écran, Liste des programmes, Commandes latérales, Interface utilisateur graphique
- Confort: Fonctions spécifiques pour hôtel, Mise en marche automatique, Démarrage rapide/écologique, Message de bienvenue, Indicateur de message, Chaîne de mise en marche, Limitation du volume, Arrêt programmé
- Réglages du format d'écran: 4/3, Agrandissement au format 14/9, Extension 16/9, Écran large, Zoom sous-tirage, Super zoom, Réglage automatique du format
- Guide électronique de programmes: Guide électronique de programmes 8 j., EPG « Now & Next »
- Télécommande: détection de batterie faible, protection contre le vol des piles
- Fonctions interactives pour hôtel: Compatible avec le Connectivity Panel, Blocage de la mise à jour automatique des chaînes, Blocage de téléchargement de logiciels par liaison radio, Vsecure
- Type de télécommande: 22AV1104A/10 (RC6)
- Mode Prison: Txt, MHEG, USB, EPG, sous-bloc
- Télétexte: Hypertexte 1 000 pages
- Autres fonctionnalités: Verrou Kensington
- Mise à niveau micrologicielle possible: Possibilité de mise à niveau micrologicielle par USB, Possibilité de mise à niveau micrologicielle par RF
- Télétexte - améliorations: Fast Text, Ligne d'info. sur les programmes

Healthcare

- Contrôle: Télécommandes multiples, Boîtier de commande suspendu (liaison IR)
- Sécurité: Double isolation conforme aux normes de classe II
- Pratique: Sortie casque, Désactivation du son de

l'enceinte principale indépendante

Son

- Puissance de sortie (RMS): 2 x 5 W
- Système audio: Stéréo Nicam
- Amélioration du son: Limiteur automatique du volume (AVL), Incredible Surround, Smart Sound

Enceintes

- Haut-parleurs intégrés: 2

Connectivité

- Fonctions avancées de connectivité: Interface Serial Xpress, Boucle infrarouges rapide via, Alimentation sur péritel, USB 2.0
- Nombre de connexions HDMI: 3
- Sortie audio - numérique: Coaxiale (cinch)
- Nombre de péritel: 1
- EasyLink (HDMI-CEC): Lecture 1 pression, Mise en veille du système
- Connexions avant/latérales: USB 2.0, HDMI v1.3, Entrée audio G/D
- Ext. 1 SCART/péritel: Audio G/D, RVB, Entrée/sortie CVBS
- HDMI 1: HDMI v1.3
- Autres connexions: Sortie S/PDIF (coaxiale), Entrée PC VGA + entrée audio G/D, Sortie pour enceinte de salle de bain, CI+ (Common Interface Plus)

Alimentation

- Puissance électrique: 220-240 V, 50/60 Hz
- Température ambiante: De 5 °C à 40 °C
- Consommation en veille: 0,22 W
- Consommation électrique (type): 100 W
- Consommation énergétique annuelle: 142 kWh
- Présence de plomb: Oui*
- Teneur en mercure: 56 mg

Caractéristiques environnementales

- Sécurité: Châssis ignifugé
- Mode veille permettant une faible consommation
- SmartPower Eco

Accessoires

- Accessoires fournis: Télécommande, Piles pour télécommande, Cordon d'alimentation, Livret de garantie, Support de fixation murale
- Accessoires en option: Support mural (inclinable) 22AV3200/10, Télécommande de configuration 22AV8573/00, Support de table pivotant

Dimensions

- Largeur de l'appareil: 1 025 millimètre
- Hauteur de l'appareil: 636 millimètre
- Profondeur de l'appareil: 93 millimètre
- Poids du produit: 16 kg
- Largeur appareil (support inclus): 1025 millimètre
- Hauteur appareil (support inclus): 687 millimètre
- Profondeur appareil (support inclus): 360 millimètre
- Poids du produit (support compris): 19 kg
- Largeur de la boîte: 1268 millimètre
- Hauteur de la boîte: 730 millimètre
- Profondeur de la boîte: 246 millimètre
- Poids (emballage compris): 22 kg
- Compatible avec un montage mural: 200 x 200 mm



Date de publication
2024-03-26

Version: 5.1.3

EAN: 87 12581 56470 4

© 2024 Koninklijke Philips N.V.
Tous droits réservés.

Les caractéristiques sont sujettes à modification sans préavis. Les marques commerciales sont la propriété de Koninklijke Philips N.V. ou de leurs détenteurs respectifs.

www.philips.com

* Consommation électrique en kWh par an, sur la base d'un téléviseur fonctionnant 4 heures par jour pendant 365 jours. La consommation électrique réelle dépend de l'utilisation du téléviseur.

* Ce téléviseur contient du plomb uniquement dans certaines parties ou certains composants pour lesquels aucune solution alternative n'existe conformément aux clauses de non-responsabilité de la directive RoHS.

* La consommation électrique type en marche est mesurée conformément à la norme IEC62087 Ed 2.