

Philips
Профессиональный ЖК-
телевизор

PrimeSuite 42"

ЖК
DVB-T/C MPEG 2/4

42HFL4373D



Идеальный ТВ для основного или интерактивного

использования

Гостиничный ЖК-телевизор Philips

С этим энергоэффективным гостиничным ЖК-телевизором вы насладитесь всеми преимуществами интерактивного телевидения и качественными гостиничными возможностями. Просто подключите телевизор к любой системе на ваш выбор и наслаждайтесь великолепным качеством просмотра и энергоэффективностью.

Стабильность и безопасность

- Низкое энергопотребление
- Экологически безвредная конструкция и корпус из негорючего материала
- Green Button позволяет сократить расход электроэнергии

Индивидуальный просмотр для каждого гостя

- Theme TV для простого поиска каналов
- Улучшенный электронный гид телепрограмм и список каналов
- Hotel Scenea для отображения специальной информации и установки стартового канала

Ориентирован на будущее и имеет современные функции для гостиниц

- Протокол Serial Xpress для интерактивных систем
- Совместимость с MyChoice для регулярного дохода
- VSecure для защиты цифрового контента в гостиницах

PHILIPS

Основные особенности

Full HD 1 920x1 080p ЖК-дисплей



ЖК-дисплей Full HD имеет разрешение 1920x1080p — самое высокое из всех разрешений HD-источников, обеспечивающее изображение наилучшего качества. Это настоящий дисплей будущего, который может принимать сигналы с разрешением 1080p со всех источников, включая самые современные, такие как Blu-ray и современные игровые приставки HD. Значительно улучшенная обработка сигнала позволяет поддерживать его более высокое качество и разрешение. Все это создает великолепное изображение с прогрессивной разверткой без мерцания и потрясающими цветами и яркостью.

Протокол Serial Xpress (SXP)

Через протокол Serial Xpress ТВ можно подключить к внешним декодерам и телеприставкам основных поставщиков интерактивных систем.

VSecure

Трансляция контента стандарта HD в общественных местах требует тщательной защиты данных. Компания Philips разработала универсальное решение для защиты контента HD в отелях. VSecure обеспечивает защиту контента HD, VTrack — особым образом маркирует копируемый контент HD.

Hotel Scenea

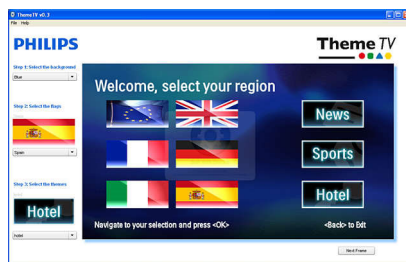
Hotel Scenea позволяет выбирать и сохранять на ТВ изображение, которое

будет отображаться на стартовом или информационном канале.

Встроенная панель подключения

Встроенная панель подключения позволяет гостям с легкостью подключать устройства к телевизору без внешней панели подключения.

Theme TV



Theme TV оснащен интеллектуальным пользовательским интерфейсом, благодаря которому гости могут осуществлять поиск каналов, новостей и информации об отеле в гостевом меню без необходимости использования интерактивной системы развлечений.

Совместимость с MyChoice



MyChoice — это простой и недорогой способ предложить вашим постояльцам лучшие телеканалы. Через эту систему можно также подключать дополнительные платные каналы, что позволит вам возместить затраты на приобретение телевизоров.

Green Button

Кнопка Green Button позволяет гостям еще больше сократить расход электроэнергии благодаря возможности большего затемнения подсветки или выключению экрана при прослушивании радио. Еще один способ сократить расходы отеля, взаимодействуя с гостями.

Низкое энергопотребление

Телевизоры Philips рассчитаны на небольшое потребление энергии. Это не только уменьшает воздействие на окружающую среду, но и снижает операционные издержки.

Экологически безвредная конструкция

Стабильность — неотъемлемая черта бизнеса компании Philips. Телевизоры Philips спроектированы и изготовлены согласно принципам EcoDesign, рассчитанными на то, чтобы уменьшить общее воздействие на окружающую среду за счет снижения потребления электроэнергии, отсутствия вредных веществ, небольшого веса, более компактной упаковке и большей пригодности к переработке. Кроме того, корпус телевизоров Philips выполнен из специального негорючего материала. Независимые испытания, проведенные противопожарными службами, показали, что, несмотря на то что телевизоры иногда усиливают пожар, вызванный внешними источниками, телевизоры Philips не способствуют возгоранию.

Улучшенный электронный гид телепрограмм и список каналов

Удобный электронный гид телепрограмм и список каналов — интуитивно-понятные кнопки и графические инструкции по поиску любимых каналов.

Характеристики

Изображение/дисплей

- Формат изображения: Широкий экран
- Размер экрана по диагонали (в дюймах): 42 (дюймы)
- Размер экрана по диагонали (метрич.): 107 см
- Цвет корпуса: Передняя панель черного цвета с глянцевой черной отделкой
- Разрешение панели: 1920 x 1080p
- Яркость: 500 кд/м²
- Улучшение изображения: Режим 3/2 – 2/2 Motion Pull Down, 3D гребенчатый фильтр, Активное

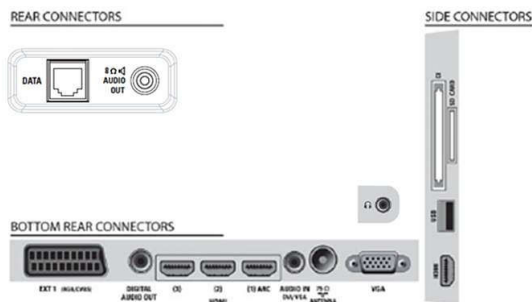
управление, Улучшение цвета, Улучшение цветовых переходов, Цифровое шумоподавление, Улучшение яркостных переходов, Прогрессивное сканирование, Настройка четкости, 3D MA деинтерлейсинг, Автокоррекция телесного оттенка, Динамическое повышение контрастности, Обработка 1080p 24/25/30 Гц, Обработка 1080p 50/60 Гц, Pixel Plus HD

- Тип экрана дисплея: ЖК-дисплей WXGA с активной матрицей TFT

- Динамическая контрастность экрана: 50 000:1
- Время отклика (типич.): 5 мс
- Угол просмотра: 178° (Г) / 178° (В)
- Пиковое отношение яркости: 74 %
- Улучшение экрана: Антибликовое покрытие экрана

Поддерживаемое разрешение дисплея

- Компьютерные форматы: 640 x 480, 60 Гц, 800 x 600, 60 Гц, 1024 x 768, 60 Гц, 1280 x 1024, 60 Гц, 1280 x



Характеристики

- 720, 60 Гц, 1280 x 768, 60 Гц, 1360 x 768, 60 Гц
- Видеоформаты: 480i, 60 Гц, 480р, 60 Гц, 576i, 50 Гц, 576р, 50 Гц, 1080i; 50, 60 Гц, 720р, 50, 60 Гц, 1080р, 24, 50, 60 Гц, 1080р, 24, 25, 30, 50, 60 Гц

Тюнер/прием/передача

- Вход антенны: Коаксиальный кабель 75 Ом (IEC75)
- Диапазоны тюнера: Гипердиапазон, S-канал, UHF, VHF
- ТВ-система: Система PAL I, Система PAL B/G, Система SECAM B/G, SECAM L/L', DVB COFDM 2K/8K
- Цифровое ТВ: DVB-C MPEG4, DVB-T MPEG4
- Количество предустановок: 999
- Воспроизведение видео: PAL, SECAM, NTSC

Мультимедийные приложения

- Мультимедийные подключения: USB
- Форматы воспроизведения: MP3, Фотографии в формате JPEG, Файлы демонстрации слайдов (.alb)
- Форматы воспроизведения видео: H264/MPEG-4 AVC

Комфорт

- Легкость установки: Подключение Plug & Play, Улучшенный "гостиничный" режим, Система автоматической настройки (ATS), Точная настройка, Цифровая настройка PLL, Автоматическая установка каналов (АС), Название программы, Автоименование программ, Автосохранение, Клонирование настроек ТВ через USB, Блокировка меню установки, Доступ к меню безопасности, Блокировка клавиатуры
- Удобство использования: Автоограничение громкости (AVL), 1-кан. список аналог./цифр., Вывод на экран, Список программ, Управление на боковой панели, Графический интерфейс пользователя
- Комфорт: Функции постояльца отеля, Автоматическое включение, Запуск в экорежиме/быстрый запуск, Приветственное сообщение, Индикатор сообщений, Включение канала, Ограничение громкости, Таймер отключения
- Регулировка формата экрана: Расширение формата 16:9, Широкий экран, Режим Super Zoom, Автоформатирование
- Электронный гид телепередач: Электронный гид телепередач на 8 дней, Электронный гид телепрограмм "Сейчас + Далее"
- Пульт ДУ: индикация разряда батарей, замок, предотвращающий кражу батареек
- Интерактивные возможности для гостиничных служб: Совместимость с панелью подключения, Блокировка автообновления каналов, Блокировка беспроводной загрузки ПО, Vsecure, Функция MyChoice, Функция SmartInstall, ThemeTV
- Тип пульта ДУ: 22AV1104A/10 (RC6)
- Режим ограничения для особых учреждений: Телетекст, MHEG, USB, EPG, частичная блокировка
- Телетекст: 1000-страничный гипертекст
- Другие удобства: Замок Kensington
- Обновление встроенной программы: Обновление встроенной программы через USB, Обновление встроенного ПО через PC-канал
- Возможности телетекста: Fast text (Быстрый текст), Строка с информацией о программе

Healthcare

- Управление: Многофункциональный пульт

- дистанционного управления
- Безопасность: Двойная изоляция Класс II
- Комфорт: Выход для наушников, Независимое отключение звука основного динамика

Звук

- Выходная мощность (среднеквадр.): 2 x 10 Вт
- Звуковая система: Nisam Stereo
- Улучшение звука: Автоматическая регулировка громкости, Incredible Surround, Функция Smart Sound

Громкоговорители

- Встроенные АС: 2

Подключения

- Расширенные возможности подключения: Интерфейс Serial Xpress, Быстрый интерактивный ИК-порт, Включение по SCART, USB2.0
- Количество разъемов HDMI: 4
- Количество разъемов SCART: 1
- EasyLink (HDMI-CEC): Запуск воспроизведения одним нажатием, Режим ожидания системы
- Фронтальные/боковые подключения: Порт USB 2.0, HDMI v1.3
- 1-й внешний разъем Scart: Аудиоразъем: левый/правый, RGB, Вход CVBS
- HDMI 1: HDMI v1.3
- Другие подключения: Выход S/PDIF (коаксиальный), VGA вход ПК + аудиовход левый/правый, Выход на АС для ванной комнаты, Общий интерфейс CI+

Мощность

- Электропитание: 220-240 В, 50/60 Гц
- Температура окружающей среды: 5 °С – 40 °С
- Энергопотребление в режиме ожидания: 0,22 Вт
- Энергопотребление (в обычном режиме): 100 Вт
- Потребление электроэнергии в год: 142 кВт/ч
- Наличие свинца: Да*
- содержание ртути: 56 мг

Экохарактеристики

- Безопасность: Корпус из негорючего материала
- Энергоэкономичный режим ожидания
- Режим потребления SmartPower Eco

Аксессуары

- Входящие в комплект аксессуары: Пульт ДУ, Батареи для пульта ДУ, Шнур питания, Гарантийный талон, Настенный кронштейн
- Дополнительные аксессуары: Настенный кронштейн (регулируемый) 22AV3200/10, Установочный ПДУ 22AV8573/00, Настольная подставка на шарнире

Размеры

- Ширина устройства: 1025 миллиметра
- Высота устройства: 636 миллиметра
- Глубина устройства: 83 миллиметра
- Вес продукта: 16 кг
- Ширина с подставкой: 1025 миллиметра
- Высота с подставкой: 687 миллиметра
- Глубина с подставкой: 360 миллиметра
- Вес изделия с подставкой: 19 кг
- Ширина коробки: 1268 миллиметра
- Высота коробки: 730 миллиметра
- Глубина коробки: 246 миллиметра
- Вес, включая упаковку: 22 кг
- Совместимое настенное крепление: 200 x 200 мм



Дата выпуска 2024-03-30

Версия: 3.0.8

EAN: 87 12581 60241 3

© 2024 Koninklijke Philips N.V.
Все права защищены.

Характеристики могут меняться без предварительного уведомления. Торговые марки являются собственностью Koninklijke Philips N.V. или соответствующих владельцев.

www.philips.com

* Годовое потребление электроэнергии (кВт/ч) основано на энергопотреблении телевизором 4 часа в день, 365 дней в году. Фактическое потребление электроэнергии зависит от условий использования телевизора.

* Лишь некоторые детали или компоненты этого телевизора содержат свинец, для них не существует альтернативных вариантов в соответствии с существующими исключениями директивы RoHS.

* Типичное потребление энергии во включенном состоянии измерено в соответствии с IEC62087 Вып. 2.