

Philips
Skutimo galvutės

Nutraukta gamyba
Vietoj jų pirkitė SH71

SH70/50



SH70 buvo pakeista SH71

Norėdami geresnių rezultatų, kas 2 metus keiskite galvutes

Per dvejus metus skutuvo galvutės nukirps 9 milijonus plaukelių nuo jūsų veido. Keiskite skutuvo galvutes ir mėgaukitės 100 % veikimu. Suderinamos su 7000 serijos skustuviu.

Paprasta naudoti

- Pakeitę skutimo galvutes nustatykite barzdaskutę iš naujo
- Lengvai keičiamos skutimo galvutės
- Pakeiskite skutimo galvutes vos dviem veiksmams
- Atnaujinkite savo barzdaskutę

Suderinamumas

- Keičiamos galvutės, skirtos „Shaver series 7000“

Tolygus slydimas, nedirginantis skutimasis

- „GentleTrack“ peiliukai – švarus ir odos nedirginantis skutimasis
- „Super Lift&Cut“ barzdaskutė patogiam ir švaram skutimui

PHILIPS

Skutimo galvutės
Nutraukta gamyba Vietoj jų pirkite SH71

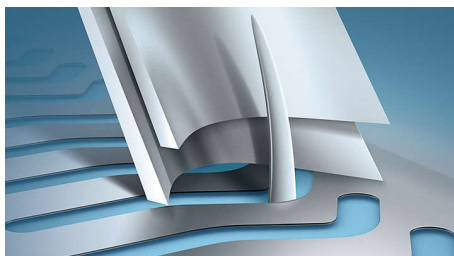
Ypatybės

Suderinama su „Series 7000“



SH70 keičiamos galvutės yra suderinamos su „Shaver series 7000“ (S7xxx) ir skustuviu „Star Wars SW7700“.

Tikslūs „GentleTrack“ peiliukai



Naujos konstrukcijos peiliukais patogiai nuskusite plaukus, tuo pačiu oda bus mažiau dirginama, nes mažiau įtempta.

„Super Lift & Cut“ technologija



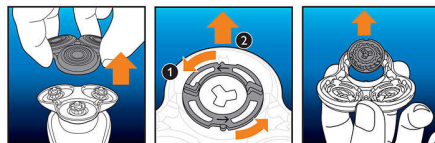
Elektriniame skustuve integruota dviejų peiliukų sistema pakelia plaukelius, todėl patogų švariai skusti arti odos.

Pakeitimo priminimas



Naujausiose „Philips“ barzdaskutėse integruotas pakeitimo priminimas – skutimo įtaiso simbolis. Įsižiebdamas šis simbolis nurodo, kada reikia keisti skutimo galvutę.

Paprastas keitimas



1. Atidarykite barzdaskutę nuspausdami atlaisvinimo mygtuką.
2. Išimkite laikiklį pasukdami fiksatorių prieš laikrodžio rodyklę.
3. Išimkite senas skutimo galvutes ir atsargiai

SH70/50

įdėkite keičiamąsias dalis; patikrinkite, ar galvutės tinkamai įstatytos. 4. Uždėkite laikiklį ir priveržkite sukdami fiksatorių pagal laikrodžio rodyklę. 5. Jei skutimo galvutę įstatysite tinkamai, išgirsite spragtelėjimą.

Kaip iš naujo nustatyti barzdaskutę



Pakeitę skutimo galvutes, paspauskite įjungimo / išjungimo mygtuką ilgiau nei 7 sekundes ir nustatykite pakeitimo priminimą iš naujo. Kitu atveju po 9 iš eilės skutimųsi pakeitimo suaktyvinimas išsijungia automatiškai.

Atnaujinkite savo barzdaskutę



Norėdami mėgautis 100 % nepriekaištingu veikimu, kas 2 metus keiskite skutimo galvutes.

Skutimo galvutės
Nutraukta gamyba Vietoj jų pirkite SH71

SH70/50

Specifikacijos

Skutimo galvutės

- Skutimo galvutės atskiroje pakuotėje: 3
- Patobulintos skutimo galvutės: SH70 buvo pakeista SH71

Valymas

- Naudojimas: Naudokite purškiamą valiklį HQ110



Išleidimo data 2023-02-27

Versija: 16.16.1

© 2023 „Koninklijke Philips N.V.“
Visos teisės saugomos.

Specifikacijos gali būti keičiamos be įspėjimo. Prekių ženklai yra „Koninklijke Philips N.V.“ ar jų atitinkamų savininkų nuosavybė.

www.philips.com