

Philips
professzionális LCD TV

42"-es PrimeSuite
LCD
DVB-T/C, MPEG 2/4

42HFL4373D



Az ideális TV prémium- és interaktív használatra

Philips Hotel LCD TV

Ezzel az energiatakarékos Hotel LCD TV-vel az interaktív televíziózás és a prémium szállodai funkciók minden előnyét élvezheti. Egyszerűen csatlakoztassa a TV-t az Ön által kiválasztott rendszerhez, és tökéletes vizuális élményben lesz része.

Fenntartható és biztonságos

- Alacsony fogyasztás
- Környezetbarát kialakítás és lángálló ház
- A Zöld gomb segítségével a vendégek még több energiát takaríthatnak meg

Differenciált élmény a vendégeknek

- A Theme TV használatával a vendégek egyszerűbben megtalálják kedvenc csatornáikat
- Továbbfejlesztett elektronikus műsorfűzet és csatornalista
- Hotel Scenea a személyre szabott információhoz és kezdőcsatornához

Fejlett szállodai funkciók, időtálló kialakítás

- Soros Xpress protokoll interaktív rendszerekhez
- MyChoice kompatibilitás a megtérülő költségek érdekében
- VSecure a digitális tartalom szállodai védelme érdekében
- Integrált csatlakoztató panel
- 1920x1080p felbontású Full HD LCD kijelző

PHILIPS

Fénypontok

Full HD LCD kijelző, 1920 x 1080p



A teljes nagyfelbontású képernyő szélesképernyős felbontása 1920 x 1080p. Ez a HD források esetén elérhető legnagyobb felbontás a legjobb képminőséget eredményezi. A bármilyen forrásról érkező 1080p jeleket támogató rendszer a jövőben is megállja a helyét; együttműködik a Blu-ray forrással és a HD játékkonzolokkal is. A továbbfejlesztett jelfeldolgozás jóvoltából a korábnál jobb jelminőség és felbontás használata támogatott. Villódzásmentes, optimális fényerejű, kiváló színhúségű képet ad.

Soros Xpress protokoll (SXP)

A TV a soros Xpress protokoll (SXP) használatával külső dekóderekhez és minden nagyobb interaktív szolgáltató beltéri egységeihez csatlakoztatható.

VSecure

Ahhoz, hogy vendégei prémium HD műsorokat nézhessenek, be kell tartani a tartalomszolgáltatók által előírt szigorú óvintézkedéseket. A Philips a HD tartalom biztonságára vonatkozóan a szállodák számára átfogó megoldást dolgozott ki: a VSecure a HD tartalomvédelemre, a NexGuard a HD jogszerűség azonosítására szolgál.

Hotel Scenea

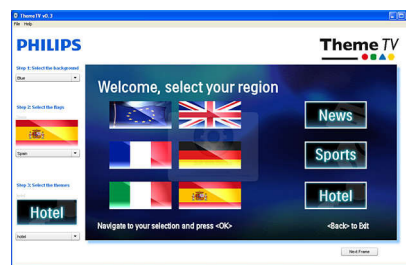
A Hotel Scenea segítségével a TV bekapcsolásakor képet lehet választani és

tárolni a TV-készüléken, amely kezdőcsatornaként vagy információs csatornaként jelenik meg.

Integrált csatlakoztató panel

Az integrált csatlakoztató panelen keresztül vendégei akadálytalanul, bármilyen más külső csatlakoztató panel használata nélkül csatlakoztathatják saját eszközeiket a TV-hez.

Theme TV



A Theme TV olyan speciális felhasználói felületet jelent, melyen a vendégek a vendégmenüben navigálva könnyen, interaktív rendszer használata nélkül megtalálhatják hazájuk csatornáit, a híreket és a szállodai információkat.

MyChoice kompatibilis



A MyChoice segítségével egyszerűen és alacsony költségek mellett kínálhat vendégeinek plusz prémium TV-csatornákat, ráadásul további bevételhez juthat, így a TV-kre fordított eredeti befektetése megtérül.

Zöld gomb

A Zöld gomb segítségével a vendégek még több energiát takaríthatnak meg a TV használatakor. Ezzel a gombbal választhatnak nagyobb mértékű háttérvilágítás-elsötétítést, illetve teljesen ki is kapcsolhatják a képernyőt rádióhallgatás közben. A Zöld gomb a vendégek közvetlen bevonásával teremt újabb lehetőséget a hotel működési költségeinek csökkentésére.

Alacsony fogyasztás

A Philips TV-eket úgy tervezték, hogy fogyasztásuk minimális legyen. Ez nem csak a környezetre gyakorolt káros hatás mértékét csökkenti, de az üzemeltetési költséget is.

Környezetbarát kialakítás

A fenntarthatóság a Philips üzleti felfogásának elválaszthatatlan része. A Philips TV-készülékek tervezése az EcoDesign elvek mentén történik: ezek célja a környezetre gyakorolt káros hatás csökkentése a kisebb fogyasztás, a veszélyes anyagok mellőzése, a kisebb súly, a hatékonyabb csomagolás, illetve a nagyobb mértékű újrafelhasználhatóság révén. A Philips TV-k háza lángálló anyagból készül. Független tűzvédelmi cégek vizsgálatai azt mutatják, hogy míg a TV-készülékek lánggal érintkezve olykor növelik a külső források miatt kialakuló tűz intenzitását, a Philips TV-készülékek nem növelik azt.

Továbbfejlesztett elektronikus műsorfüzet és csatornalista

A mutató elektronikus műsorfüzet és csatornalista könnyen azonosítható grafikájú gombjai egyértelműek és intuitívak, így kedvenc csatornáit egyszerűen megtalálhatja.

Műszaki adatok

Kép/Kijelző

- Képfórmátum: Széles képernyő
- Átlós képernyőméret (hüvelyk): 42 hüvelyk
- Átlós képernyőméret (metrikus): 107 cm
- Színes készülékház: Fényes fekete előlap fekete készülékházzal
- Panel felbontása: 1920 x 1080p
- Fényerő: 500 cd/m²
- Képjávitás: 3/2 - 2/2 mozgáslebotás, 3D fésűszűrő, Active Control, Színkiemelés, Színátmenet-jávitás,

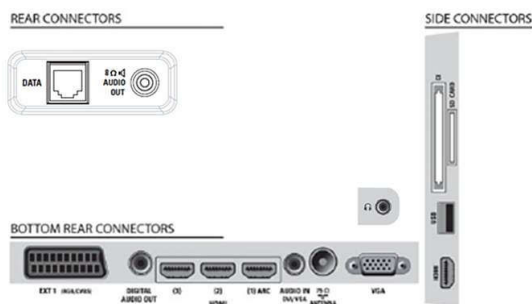
Digitális zajcsökkentés, Fényerősségátmenet-jávitó, Progresszív pásztázás, Élességállítás, 3D MA deinterlészés, Automatikus bőrszín-korrektió, Dinamikus kontrasztjavitás, 1080p 24/25/30 Hz feldolgozás, 1080p 50/60 Hz feldolgozás, Pixel Plus HD

- Megjelenítő képernyő típusa: LCD WXGA+ Active Matrix TFT
- Dinamikus képernyőkontraszt: 50 000:1
- Válaszidő (tipikus): 5 ms

- Megtekintési szögtartomány: 178° (H) / 178° (V)
- Csúcsfényerősség-arány: 74 %
- Képernyő minőségének javítása: Tükröződésmentes bevonattal ellátott képernyő

Támogatott képernyőfelbontás

- Számítógépes formátumok: 640 x 480, 60 Hz, 800 x 600, 60 Hz, 1024 x 768, 60 Hz, 1280 x 1024, 60 Hz, 1280 x 720, 60 Hz, 1280 x 768, 60 Hz, 1360 x 768,



Műszaki adatok

60 Hz

- Videóformátumok: 480i, 60 Hz, 480p, 60 Hz, 576i, 50 Hz, 576p, 50 Hz, 1080i, 50, 60 Hz, 720p, 50, 60 Hz, 1080p, 24, 50, 60 Hz, 1080p, 24, 25, 30, 50, 60 Hz

Hangolóegység/Vétel/Adás

- Antennabemenet: 75 ohmos koaxiális (IEC75)
- Hangolási sávok: hipersáv, S-csatorna, UHF, VHF
- TV-rendszer: PAL I, PAL B/G, SECAM B/G, SECAM L/L', DVB COFDM 2K/8K
- Digitális TV: DVB-C MPEG4, DVB-T MPEG4
- Programozható csatornák száma: 999
- Videolejátszás: PAL, SECAM, NTSC

Multimédiás alkalmazások

- Multimédiás kapcsolatok: USB
- Lejátszási formátumok: MP3, JPEG állóképek, Diafájlok (.alb)
- Videolejátszási formátumok: H.264/MPEG-4 AVC

Kényelem

- Könnyen telepíthető: Plug & Play, Fejlett hotel üzemmód, Automatikus hangolási rendszer (ATS), Finomhangolás, PLL digitális hangolás, Automatikus csatornatelepítés (ACI), Programnév, Automatikus programnév-beállítás, Automatikus csatornabeállítás, TV-beállítások másolása USB-n keresztül, Csatornabeállítás menü zárolása, Biztonságos menü-hozzáférés, Billentyűzár feloldása
- Egyszerű használat: Automatikus hangerőszint-beállítás (AVL), 1 csatornalista (analóg, digitális), On Screen Display, Programlista, Oldalsó kezelőszervek, Grafikus kezelői felület
- Kényelem: Szállodavendég funkciók, Automatikus bekapcsolás, Zöld/Gyorsindítás, Üdvözlő üzenet, Üzenetjelző, Kezdő csatorna, Hangerő-korlátozás, Elalváskapcsoló
- Képernyőformátum beállítás: Film széthúzása, 16:9, Széles képernyő, Super Zoom képnagyítás, automatikus formátum
- Elektronikus programfüzet: 8 napos elektronikus programfüzet, Mostani + következő EPG
- Távezérlő: alacsony töltésszint érzékelése, akkumulátoros lopásgátló védelem
- Interaktív szállodai funkciók: Kompatibilis a csatlakoztatási panellel, Automatikus csatornafrissítés blokkolása, Földi sugárzású SW-letöltés blokkolása, Vsecure, MyChoice, SmartInstall, ThemeTV
- Távezérlő típusa: 22AV1104A/10 (RC6)
- Fegyintézeti mód: Txt, MHEG, USB, elektronikus műsorfüzet, alblokk
- Teletext: 1000 oldalas Hypertext
- Egyéb kényelmi jellemzők: Kensington zár
- Frissíthető firmware: USB-n keresztül frissíthető firmware, Rádiófrekvencián keresztül frissíthető firmware
- Fejlesztett Teletext: gyorstext, Műsorinformációs vonal

Healthcare

- Vezérlés: Multifunkciós távvezérlő
- Biztonság: Dupla szigetelés - II. osztály
- Kényelem: Fejhallgató-kimenet, Független fő

hangszóró némitása

Hang

- Kimeneti teljesítmény (RMS): 2 x 10 W
- Hangrendszer: Nicam Stereo
- Hangzásjavítás: Automatikus hangerő-kiegyenlítő, Incredible Surround, Smart Sound

Hangszórók

- Beépített hangszórók: 2

Csatlakoztathatóság

- Csatlakoztathatóság javítása: Soros Xpress interfész, Gyors infravörös áthurkolás, Bekapcsoláskor aktív Scart, USB2.0
- HDMI csatlakozók száma: 4
- Scart csatlakozók száma: 1
- EasyLink (HDMI-CEC): Lejátszás egy gombnyomásra, Rendszerkészlet
- Elülső / oldalsó csatlakozók: USB 2.0, HDMI 1.3
- Ext 1 Scart: Audio B/J, RGB, CVBS be
- HDMI 1: HDMI 1.3
- Egyéb csatlakozások: S/PDIF kimenet (koaxiális), PC-be VGA + Audió B/J be, Hangkimenet fürdőszobai hangszóróhoz, Általános interfész plusz (CI+)

Tápellátás

- Hálózati tápellátás: 220-240 V; 50/60 Hz
- Környezeti hőmérséklet: 5 °C-tól 40 °C-ig
- Fogyasztás készenléti üzemmódban: 0,22 W
- Energiafogyasztás (tipikus): 100 W
- Éves energiafogyasztás: 142 kWh
- Ólomtartalom: Igen*
- Higanytartalom: 56 mg

Környezetvédelmi adatok

- Biztonság: Lángálló ház
- Energiatakarékos készenléti üzemmód
- SmartPower Eco

Tartozékok

- Mellékelt tartozékok: Távezérlő, Elemek a távvezérlőhöz, Hálózati tápkábel, Garancialevél, Fali tartószerkezet
- Opcionális tartozékok: Fali rögzítőelem (dönthető) (22AV3200/10), 22AV8573/00 beállító távvezérlő, Asztali állvány forgórészsel

Méretetek

- Készülék szélessége: 1025 mm
- Készülék magassága: 636 mm
- Készülék mélysége: 83 mm
- Termék tömege: 16 kg
- Készülék szélessége (állvánnyal együtt): 1025 mm
- Készülék magassága (állvánnyal együtt): 687 mm
- Készülék mélysége (állvánnyal együtt): 360 mm
- Termék tömege (+állvány): 19 kg
- Doboz szélessége: 1268 mm
- Doboz magassága: 730 mm
- Doboz mélysége: 246 mm
- Tömeg, a csomagolással együtt: 22 kg
- Fali tartóval kompatibilis: 200 x 200 mm



Kiadás dátuma
2024-03-27

Verzió: 3.0.8

EAN: 87 12581 60241 3

© 2024 Koninklijke Philips N.V.
Minden jog fenntartva.

A műszaki adatok előzetes figyelmeztetés nélkül változhatnak. Minden védjegy a Koninklijke Philips N.V. céget, vagy az illető jogtulajdonost illeti

www.philips.com

* Éves energiafogyasztás kWh-ban - a televízió 365 napon át tartó, napi 4 órányi működtetéséhez szükséges áramfogyasztást alapul véve. A tényleges energiafogyasztás a televízió használati módjától függ.
* A készüléknek csak bizonyos részei vagy alkotóelemei tartalmaznak olímot, amelyek esetében az RoHS irányelv nem tartalmaz technológiai alternatívákat.
* Az IEC62087 Ed 2 szabványnak megfelelő tipikus energiafogyasztás bekapcsolt állapotban.