



Philips The One
Android TV LED UHD 4K

TV Ambilight su 3 lati

Supporta i principali formati HDR
Processore P5 Perfect Picture
TV Android da 126 cm (50")



50PUS8506

Quella da non perdere

Android TV LED 4K UHD con Ambilight

Scegliere il tuo prossimo TV non è mai stato così semplice. Se sei alla ricerca di un'eccellente qualità audio e video, di connettività semplificata e di giochi reattivi e senza problemi, The One è quello che fa per te. Inoltre, con Ambilight potrai vivere un'esperienza coinvolgente come mai prima d'ora.

TV sottile. Luminosità straordinaria.

- Immagini HDR vivaci. TV Philips 4K UHD.
- La magia di Ambilight. Solo da Philips.
- Design sottile e accattivante
- Cornice in metallo. Piedistallo girevole centrale.

Movimenti fluidi. Colori reali. Profondità incredibile.

- La perfezione da qualsiasi sorgente. Processore Philips P5.
- Principali formati HDR. Vedrai più di quanto il regista volesse mostrare.
- Audio e immagini come al cinema. Dolby Vision e Dolby Atmos
- Fatto per i gamer. Bassa latenza su qualsiasi console.

Contenuti a portata di mano.

- Semplicemente smart. Android TV
- Perfetto per l'audio multistanza. Compatibile con DTS Play-Fi
- Controllo vocale. Assistente Google. Compatibile con Alexa.

PHILIPS

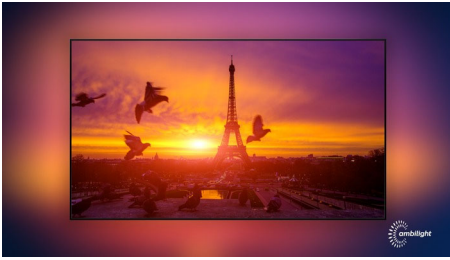
Android TV LED UHD 4K

TV Ambilight su 3 lati Supporta i principali formati HDR, Processore P5 Perfect Picture, TV Android da 126 cm (50")

In evidenza

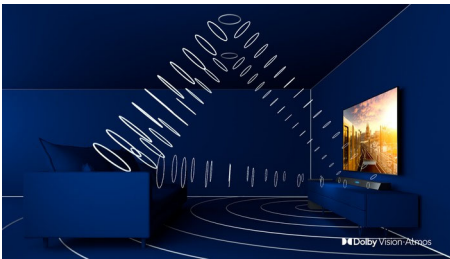
50PUS8506/12

Ambilight a 3 canali



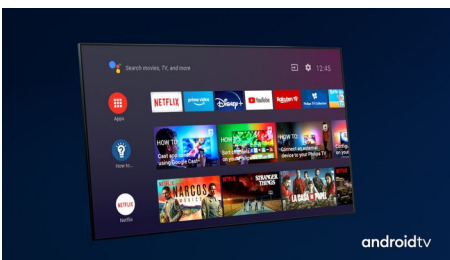
Con Philips Ambilight puoi vivere in prima persona ogni attimo. I LED intelligenti sui bordi del TV rispondono all'azione sullo schermo ed emettono una luce coinvolgente e affascinante. Provalo e non potrai più farne a meno.

Dolby Vision + Dolby Atmos



Grazie all'eccellente supporto per audio e formati video Dolby, i contenuti HDR che guardi saranno davvero eccezionali. Potrai ammirare le immagini proprio come aveva immaginato il regista e sperimentare un audio ampio con chiarezza e profondità reali.

Android TV



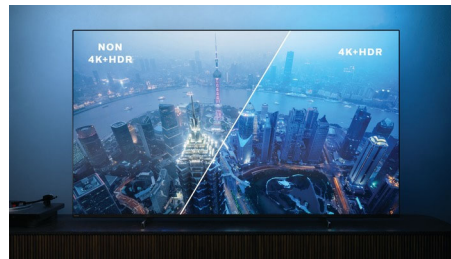
Il tuo TV Philips Android ti offre i contenuti che desideri, quando vuoi. Puoi personalizzare la schermata principale per visualizzare le tue app preferite, semplificando la riproduzione in streaming dei film e dei programmi che ami, oppure riprenderli da dove hai lasciato.

Processore immagini Philips P5



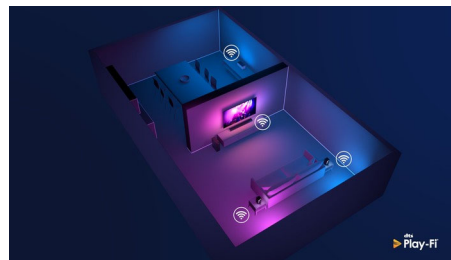
Il processore Philips P5 offre immagini brillanti come i contenuti che ami. I dettagli sono notevolmente più profondi, i colori più vivaci e i toni della pelle appaiono naturali. Il contrasto è così nitido che potrai vedere ogni dettaglio e i movimenti sono eccezionalmente fluidi.

Immagini HDR vivaci



Il tuo TV Philips 4K UHD è compatibile con tutti i principali formati HDR, incluso Dolby Vision. Che si tratti di una serie imperdibile o di un nuovo videogioco, le ombre saranno più profonde, le superfici luminose brilleranno e i colori saranno più realistici.

Compatibile con DTS Play-Fi



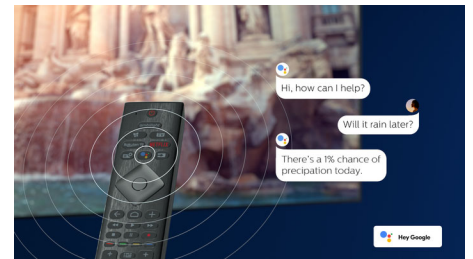
La tecnologia DTS Play-Fi sul tuo TV Philips ti consente di collegarti agli altoparlanti compatibili in qualsiasi stanza. Hai altoparlanti wireless in cucina? Ascolta il film mentre prepari uno spuntino, oppure continua a seguire la telecronaca della partita mentre prendi da bere per tutti.

VRR HDMI 2.1 e bassa latenza



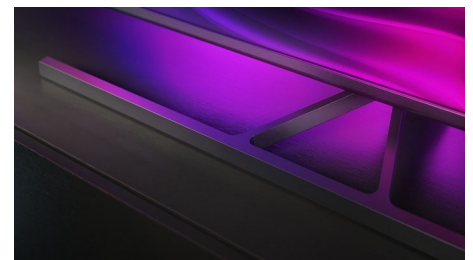
Il TV Philips offre la connettività HDMI 2.1 più recente e passa automaticamente a un'impostazione a bassa latenza quando inizi a giocare sulla console. Supporta il VRR per un'azione di gioco fluida e veloce. La modalità di gioco Ambilight porterà le emozioni del gioco direttamente nella tua stanza.

Controllo vocale intelligente



Premi un pulsante sul telecomando per parlare con l'Assistente Google. Controlla con la tua voce il TV o i dispositivi domestici smart compatibili con Assistente Google. Oppure chiedi ad Alexa di controllare il TV tramite i dispositivi compatibili con Alexa.

Design sottile e accattivante



Devi posizionare il televisore in un angolo o in un punto scomodo? Il piedistallo girevole centrale ti consente di regolare sempre lo schermo all'angolazione giusta. Ovunque posizioni il televisore, lo schermo praticamente privo di cornice aggiunge un tocco sofisticato.



androidtv



Android TV LED UHD 4K

TV Ambientlight su 3 lati Supporta i principali formati HDR, Processore P5 Perfect Picture, TV Android da 126 cm (50")

Specifiche

Ambilight

- Versione Ambilight: 3 lati
- Funzioni Ambilight: Ambilight+Hue integrato, Ambilight Music, Modalità gioco, Adattabile al colore della parete, Modalità Lounge, AmbiWakeUp, AmbiSleep, Altoparlanti wireless Philips per la casa

Immagine/Display

- Display: LED con risoluzione Ultra HD 4K
- Dim. diagonale schermo: 50 pollici / 126 cm
- Risoluzione del display: 3840x2160
- Formato: 16:9
- Pixel Engine: Processore P5 Perfect Picture
- Miglioramento dell'immagine: Ultra Resolution, Dolby Vision, HDR10+, Micro Dimming Pro, Gestione del colore ISF

Risoluzione del display supportata

- Ingressi dei computer su tutti gli HDMI: HDR supportato, HDR10/HLG, fino a 4K UHD 3840x2160 a 60 Hz, HDR supportato, HDR10+/HLG
- Ingressi video su tutti gli HDMI: fino a 4K UHD 3840x2160 a 60 Hz, HDR supportato, HDR10/HLG (Hybrid Log Gamma), HDR10+/Dolby Vision

Android TV

- OS: Android TV™ 10 (Q)
- Applicazioni preinstallate: Google Play Movies*, Google Play Music*, Google Search, YouTube, Netflix, Amazon Prime Video, BBC iPlayer, Amazon Prime Video, Disney+, Fitness App, Spotify
- Capacità memoria (Flash): da 16 GB*

Funzioni Smart TV

- Interazione utente: SimplyShare
- TV interattiva: HbbTV
- Program: Pausa TV, Registrazione via USB*
- Facilità di installazione: Autorilevamento dei dispositivi Philips, Connessione guidata al dispositivo, Installazione guidata della rete, Assistente per le impostazioni
- Facilità d'uso: Pulsante Smart Menu one-stop, Manuale utente su schermo
- Firmware aggiornabile: Aggiornamento automatico del firmware, Firmware aggiornabile tramite USB, Aggiornamento firmware online, Download FW in background
- Regolazioni formato schermo: Basic - Copertura dello schermo, Adatta a schermo, Advance - Shift, Zoom, Stretch, Schermo largo
- Telecomando: con sistema vocale
- Assistente vocale*: Google Assistant integrato, Telecomando con microfono., Compatibile con Alexa

Elaborazione

- Potenza di elaborazione: Quad Core

Sintonizzatore/Ricezione/Trasmissione

- Supporto HEVC
- TV digitale: DVB-T/T2/T2-HD/C/S/S2
- Supporto per MPEG: MPEG2, MPEG4

- Riproduzione video: PAL, SECAM
- Guida ai programmi TV*: EPG 8 giorni
- Indicazione forza segnale
- Televideo: 1000 pagine Hypertext

Connettività

- Numero di collegamenti HDMI: 4
- Numero di USB: 2
- Connessione wireless: Wi-Fi 802.11ac, 2x2, Dual band, Bluetooth 5.0
- Altri collegamenti: Collegamento satellitare, Interfaccia standard Plus (CI+), Uscita audio digitale (ottica), Ethernet-LAN RJ-45, Uscita cuffia, Connettore di servizio
- Funzioni HDMI: 4K, Audio Return Channel
- EasyLink (HDMI-CEC): Pass-through telecomando, Controllo audio del sistema, Standby del sistema, Riproduzione One Touch
- HDCP 2.3: Sì su tutti gli HDMI
- HDMI ARC: Sì per tutte le porte
- HDMI eARC: Sì su HDMI2
- HDMI VRR: Sì su HDMI1 e HDMI2

Applicazioni multimediali

- Formati di riproduzione dei video: Contenitori: AVI, MKV, H264/MPEG-4 AVC, MPEG-1, MPEG-2, MPEG-4, VP9, HEVC (H.265), AV1, HEVC
- Supporto formati sottotitoli: .SRT, .SUB, .TXT, .SMI
- Formati di riproduzione della musica: AAC, MP3, WAV, WMA (v2 fino a v9.2), WMA-PRO (v9 e v10)
- Formati di riproduzione delle immagini: JPEG, BMP, GIF, PNG, Foto 360, HEIF

Scheda energetica UE

- Numeri di registrazione EPREL: 470779
- Dim. diagonale schermo (pollici): 50
- Dim. diagonale schermo (metrico): 126
- Classe energetica per SDR: G
- Consumo energetico in modalità accesso per SDR: 82 kWh/1000h
- Classe energetica per HDR: G
- Consumo energetico in modalità accesso per HDR: 104 kWh/1000h
- Modalità standby in rete: < 2,0 W
- Consumo energetico in modalità off: nd
- Tecnologia dei pannelli: LCD LED

Audio

- Potenza in uscita (RMS): 20 W
- Funzioni audio avanzate: Dolby Atmos, Dialoghi chiari, A.I. Sound, Modalità notte, A.I. EQ, Ottimizzazione dei bassi Dolby, Regolazione del volume Dolby, DTS Play-Fi, Mimi Sound Personalization
- Configurazione degli altoparlanti: 2 altoparlanti full range da 10 W

Dimensioni (IpxxA)

- Compatibile con montaggio a parete: 200 x 300 mm
- Dimensioni confezione (L x A x P):

50PUS8506/12

- 1240,0 x 785,0 x 160,0 mm
- Peso del prodotto: 13,2 Kg
- Peso prodotto (+ supporto): 16 Kg
- Dimensioni set (L x A x P): 1115,6 x 644,7 x 80,6 mm
- Dimensioni apparecchio con supporto (L x A x P): 1115,6 x 714,7 x 256,2 mm
- Dimensioni del supporto (L x A x P): 720,0 x 70,0 x 256,2 mm
- Peso incluso imballaggio: 19,7 Kg

Design

- Colori del TV: Cornice color argento chiaro
- Design del supporto: Rotazione +/- 15 gradi, Piedistallo color argento chiaro

Accessori

- Accessori inclusi: Telecomando, Guida rapida, Brochure legale e per la sicurezza, Cavo alimentazione, Piedistallo da tavolo
- Batterie incluse: 2 batterie AAA

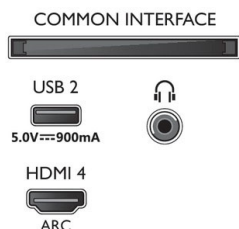
Assorbimento

- Tensione di rete: CA 220 - 240 V 50/60 Hz
- Consumo energetico in standby: < 0,3 W
- Temperatura ambiente: Da 5 a 35 °C
- Funzionalità di risparmio energetico: Timer per spegnimento automatico, Sensore luminoso, Picture mute (per la radio), Modalità Eco

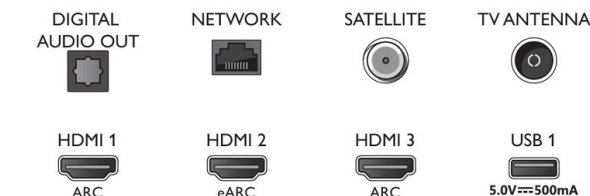


Connections

Side



Bottom



Data di rilascio
2022-07-21

Versione: 9.5.1

12 NC: 8670 001 74851
EAN: 87 18863 02852 0

© 2022 Koninklijke Philips N.V.
Tutti i diritti riservati.

Le specifiche sono soggette a modifica senza preavviso. I marchi sono di proprietà di Koninklijke Philips N.V. o dei rispettivi detentori.

www.philips.com

- * La funzione EPG e la possibilità di visione effettiva (fino a 8 giorni) dipende dal paese e dall'operatore.
- * L'offerta di applicazioni Android può variare a seconda del Paese. Per ulteriori dettagli, visita il Google Play Store locale.
- * Dimensioni della memoria (Flash): 16 GB; lo spazio effettivo disponibile sul disco può variare (ad esempio, in base ad app preinstallate, sistema operativo installato, ecc.)
- * Il TV supporta la ricezione DVB per la trasmissione in chiaro. È possibile che alcuni operatori DVB non siano supportati. Un elenco aggiornato è disponibile nella sezione FAQ del sito Web di assistenza Philips. Per alcuni operatori è richiesto l'accesso condizionale e un abbonamento. Contattare il proprio operatore per ulteriori informazioni.
- * L'applicazione Philips MyRemote e le sue funzionalità variano a seconda del modello del TV, dell'operatore, del paese, del modello di dispositivo smart e del sistema operativo. Per ulteriori informazioni, visita il sito www.philips.com/TVRemoteapp.
- * Le offerte delle applicazioni per lo Smart TV variano a seconda del modello del TV e del paese. Per ulteriori dettagli, visita il sito: www.philips.com/smarttv.
- * Registrazione USB solo per canali digitali. Le registrazioni possono essere limitate dal sistema di protezione da copia delle trasmissioni (CI+). Possono applicarsi restrizioni in base al paese e ai canali.
- * Questo televisore contiene piombo solo in alcune parti o componenti dove non esistono alternative tecnologiche in linea con le clausole di eccezione esistenti secondo la direttiva RoHS.
- * Amazon Prime è disponibile in lingue e paesi selezionati.
- * Assistente Google è disponibile sui TV Philips Android con sistema operativo Android O (8) o versioni successive, in lingue e paesi selezionati.
- * È necessario un abbonamento a Netflix. Per le condizioni, visitare il sito <https://www.netflix.com>
- * Amazon, Alexa e tutti i loghi correlati sono marchi di Amazon.com, Inc. o delle sue affiliate. Amazon Alexa è disponibile in lingue e paesi selezionati.
- * È richiesto l'abbonamento a Disney+. Soggetto ai termini riportati all'indirizzo <https://www.disneyplus.com> (c) 2020 Disney e tutte le sue affiliate. Disney+ è disponibile in lingue e paesi selezionati.
- * Rakuten TV è disponibile in lingue e paesi selezionati.