

Philips  
Téléviseur LED  
professionnel

Studio 102 cm (40")

LED  
DVB-T/C MPEG 2/4

40HFL2819D



Excellent rapport qualité/prix et design moderne

avec technologie LED d'économie d'énergie

Ce téléviseur LED pour hôtel faible consommation bénéficie d'une installation efficace grâce au clonage USB et offre des fonctionnalités adaptées aux hôtels, tels que le verrouillage des commandes et le menu.

**Fonctions avancées et évolutives spécifiques pour les hôtels**

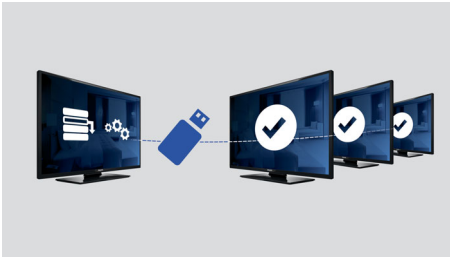
- Des images LED éclatantes et une faible consommation d'énergie
- Clonage par USB de tous les paramètres pour une installation rapide
- USB pour une lecture multimédia exceptionnelle
- Boîtier de connexion intégré
- Faible consommation d'énergie
- Limitation du volume
- Verrouillage du menu d'installation
- Affichage d'une page d'accueil à l'écran
- Verrouillage des commandes latérales

A

**PHILIPS**

## Points forts

### Clonage par USB



Cette fonction permet de copier en toute simplicité les paramètres de programmation et les chaînes de programmation d'un téléviseur vers un autre, et ce, en moins d'une minute. Elle assure l'uniformité entre les téléviseurs et réduit considérablement le temps et le coût d'installation.

### Limitation du volume

Cette fonction permet de prédéfinir la plage de volume du téléviseur pour empêcher tout réglage démesuré de celui-ci et éviter ainsi de déranger le voisinage.

### Verrouillage du menu d'installation

Empêche l'accès aux paramètres de configuration et d'installation, pour garantir le confort optimal des clients et éviter des coûts de reprogrammation superflus.

### Faible consommation d'énergie

Les téléviseurs Philips sont conçus pour limiter la consommation d'énergie. Ils ont par conséquent un impact moindre sur l'environnement, mais permettent également de réduire les coûts d'exploitation.

### Boîtier de connexion intégré

Le boîtier de connexion permet à vos clients de connecter facilement leurs périphériques à votre téléviseur sans boîtier externe.

### LED



Doté d'une technologie d'éclairage LED de pointe, ce téléviseur associe un design minimaliste remarquable à la consommation d'énergie la plus basse de sa catégorie. En outre, l'éclairage LED ne contient aucun matériau dangereux. Ainsi, vous bénéficiez, avec le rétroéclairage LED, d'une consommation d'énergie basse, d'une luminosité importante, d'un contraste incroyable, d'une netteté parfaite et de couleurs éclatantes.

### USB (photos, musique, vidéo)



Connectez votre carte mémoire USB, votre appareil photo numérique, votre lecteur mp3 ou un autre périphérique multimédia au port USB sur le côté de votre téléviseur pour apprécier des photos, les vidéos et la musique à l'aide d'un navigateur d'une grande simplicité d'utilisation.

### Page d'accueil



Un message de bienvenue s'affiche à l'écran à la mise sous tension du téléviseur.



# Caractéristiques

## Image/affichage

- Afficheur: LED Full HD
- Diagonale d'écran: 40 pouces / 102 cm
- Format d'image: 16/9
- Résolution d'écran: 1920 x 1080p
- Angle de visualisation: 176° (H)/176° (V)
- Amélioration de l'image: Digital Crystal Clear, 100 Hz Perfect Motion Rate
- Couleur du coffret: Noire
- Luminosité: 300 cd/m<sup>2</sup>

## Résolution d'affichage prise en charge

- Entrées ordinateur: jusqu'à 1920 x 1080 à 60 Hz
- Entrées vidéo: 24, 25, 30, 50, 60 Hz, jusqu'à 1920 x 1080p

## Tuner/réception/transmission

- TV numérique: DVB-C MPEG2/MPEG4, DVB-T MPEG2/MPEG4
- Système TV: PAL, SECAM
- Lecture vidéo: PAL, SECAM, NTSC

## Son

- Amélioration du son: Niveleur de volume automatique, Incredible Surround, Réglage graves/aigus, Clear Sound

## Enceintes

- Haut-parleurs intégrés: 2

## Connectivité

- Nombre de connexions AV: 1
- Nombre de ports USB: 1
- Nombre de connexions HDMI: 1
- Nombre de prises péritel (RVB/CVBS): 1
- Fonctionnalités HDMI: Audio Return Channel (ARC)
- Connexions latérales: Entrée audio G/D, Entrée CVBS, Sortie casque, USB 2.0
- Autres connexions: Antenne IEC75, Sortie S/PDIF (coaxiale), Entrée PC VGA, CI+ (Common Interface Plus)

## Pratique

- Installation facile: Système de syntonisation auto (ATS), Installation auto. des chaînes (ACI), Dénomination automatique des programmes, Mémorisation automatique, Copie des paramètres du téléviseur via USB, Verrouillage du menu d'installation, Accès au menu de sécurité
- Facilité d'utilisation: Auto Volume Leveller (AVL), Affichage à l'écran, Liste des programmes, Commandes latérales, 1 liste des chaînes

analogiques/numériques

- Confort: Fonctions spécifiques pour hôtel, Page d'accueil (.png), Chaîne de mise en marche, Limitation du volume, Mise en veille programmable
- Mode Prison: Txt, MHEG, USB, EPG, sous-bloc
- Télétexte: Smart Text 1 000 pages
- Guide électronique de programmes: Guide électronique de programmes 8 j., EPG « Now & Next »
- Réglages du format d'écran: 4/3, 14/9, Zoom 14/9, 16/9, Automatique, Sous-titres, Cinéma
- Télécommande: 22AV1407A/12
- Mise à niveau micrologicielle possible: Possibilité de mise à niveau micrologicielle par USB

## Healthcare

- Contrôle: Plusieurs télécommandes (4)
- Pratique: Sortie casque

## Applications multimédias

- Connexions multimédias: USB
- Formats de lecture de vidéos: H.264/MPEG-4 AVC, MPEG-1, MPEG-2, MPEG-4, Conteneurs : AVI, MKV, WMV9/VC1
- Formats de lecture de musique: MP3, M4A, WMA (v2 à v9.2)
- Formats de lecture de photos: JPEG, BMP, PNG

## Alimentation

- Puissance électrique: 220-240 V CA ; 50-60 Hz
- Classe énergétique européenne: 63 W
- Classe énergétique: A
- Consommation énergétique annuelle: 91 kWh
- Consommation en veille: < 0,3 W
- Température ambiante: De 5 °C à 35 °C
- Fonctions d'économie d'énergie: Mode Eco, Image Muet (pour la radio)

## Dimensions

- Dimensions de l'appareil (l x H x P): 923 x 551 x 79/98 millimètre
- Dimensions de l'appareil (support inclus) (l x H x P): 923 x 587 x 217 millimètre
- Poids du produit: 9,85 kg
- Compatible avec fixations murales VESA: 200 x 200 mm

## Accessoires

- Accessoires fournis: Télécommande, Piles pour télécommande, Support de table, Livret de garantie, Brochure légale et de sécurité
- Accessoires en option: Télécommande de configuration 22AV8573/00



Date de publication  
2016-09-06

Version: 2.1.1

12 NC: 8670 001 19708  
EAN: 87 18863 00141 7

© 2016 Koninklijke Philips N.V.  
Tous droits réservés.

Les caractéristiques sont sujettes à modification sans préavis. Les marques commerciales sont la propriété de Koninklijke Philips N.V. ou de leurs détenteurs respectifs.

[www.philips.com](http://www.philips.com)