



Philips The One  
4K UHD LED „Android“  
televizorius

3 pusių „Ambilight“ televizorius

Palaikomi pagrindiniai HDR  
formatai  
„P5 Perfect Picture Engine“  
146 cm (58 col.) „Android“  
televizorius



58PUS8506

## Tas, kurį norisi žiūrėti

4K UHD LED „Android“ televizorius su „Ambilight“

Išsirinkti kitą televizorių ką tik tapo paprasta. Ieškodami nepriekaištingo vaizdo ir garso, paprasto prijungimo ir neuždelsto, nerūpestingo žaidimo, ieškote „The One“. Be to, jame yra „Ambilight“, kad įsijaustumėte kaip niekad anksčiau.

### Plonas televizorius. Gražus apšvietimas.

- Su magišku „Ambilight“. Tik iš „Philips“.
- Pasižymintis ryškiu HDR vaizdu. „Philips“ 4K UHD televizorius.
- Plonas, patrauklus dizainas
- Metalinis rėmelis. Pasukamas stovas su koja viduryje.

### Natūralūs judesiai. Tikroviškos spalvos. Neįtikėtinai pojūtis.

- Pagrindiniai HDR formatai. Pamatykite daugiau to, ką norėjo parodyti režisierius.
- Kinematografinis vaizdas ir garsas. „Dolby Vision“ ir „Dolby Atmos“
- Skirtas žaidėjams. Maža delsa naudojant bet kokią konsolę.
- Kad ir koks būtų šaltinis, visada veikia tobulai. „Philips P5 engine“.

### Turinys pagal jūsų komandą.

- Valdymas balsu. „Google Assistant“. Veikia su „Alexa“.
- Tiesiog išmanus. „Android“ televizorius
- Skirtas garso sistemai keliuose kambariuose. Suderinamas su „DTS Play-Fi“

# PHILIPS

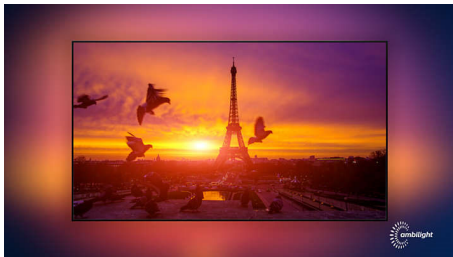
4K UHD LED „Android“ televizorius

3 pusių „Ambilight“ televizorius Palaikomi pagrindiniai HDR formatai, „P5 Perfect Picture Engine“, 146 cm (58 col.) „Android“ televizorius

## Ypatybės

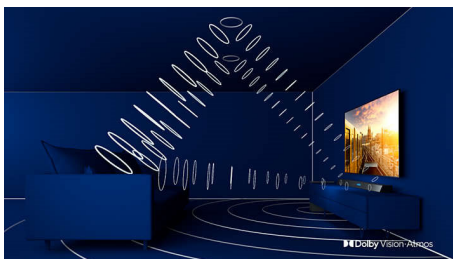
58PUS8506/12

### 3 pusių „Ambilight“



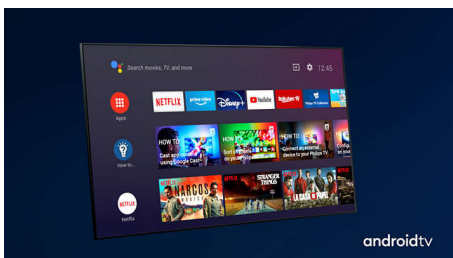
Su „Philips Ambilight“ kiekviena akimirka atrodo arčiau. Išmaniosios LED lemputės aplink televizoriaus kraštą reaguoja į veiksmą ekrane ir skleidžia dėmesį prikaustantį, tiesiog užburiantį švytėjimą. Pajuskite tai kartą ir nustebsite, kad galėjote mėgautis televizoriumi be šio apšvietimo.

### „Dolby Vision“ + „Dolby Atmos“



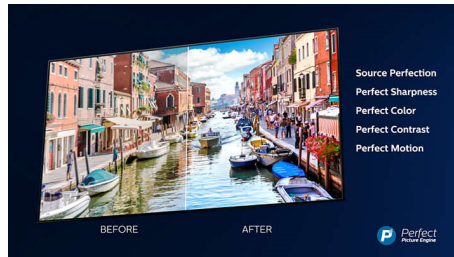
„Dolby“ aukščiausios kokybės garso ir vaizdo formatų palaikymas reiškia, kad žiūrimas HDR turinys atrodys ir skambės nuostabiai. Mėgausitės režisieriaus pirmines intencijas perteikiančiu vaizdu ir girdėsite tikrai aiškų ir sodrų erdvinį garsą.

### „Android TV“



Savo „Philips Android“ televizoriuje norimą turinį matysite tuomet, kai norėsite. Galite individualiai pritaikyti pradžios ekraną, kad jame būtų rodomos mėgstamos programos, būtų paprasta paleisti mėgstamų filmų ir laidų transliacijas. Arba pasirinkite žiūrėti nuo ten, kur baigėte.

### „Philips P5 Picture Engine“



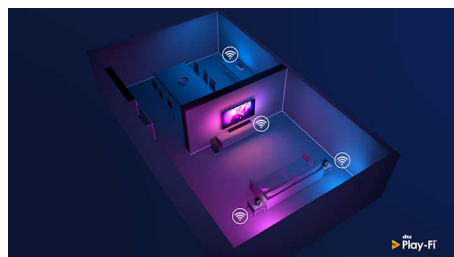
„Philips P5 Engine“ perteikia tokį pat puikų vaizdą kaip ir jūsų mėgstamas turinys. Detalėse pastebimas didesnis gylis. Spalvos ryškios, o odos atspalviai atrodo natūraliai. Kontrastas toks aiškus, kad pajusite kiekvieną smulkmeną. Judesiai tobulai sklandūs.

### Ryškūs HDR vaizdas



Jūsų „Philips“ 4K UHD televizorius yra suderinamas su visais pagrindiniais HDR formatais, įskaitant „Dolby Vision“. Ar tai būtų privalomas pažūrėti serialas, ar naujausias vaizdo žaidimas, šešėliai bus tamsesni. Ryškūs paviršiai švytės. Spalvos bus tikroviškesnės.

### Veikia su „DTS Play-Fi“



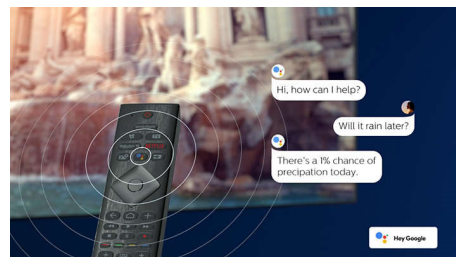
Su „DTS Play-Fi“ „Philips“ televizoriuje galite prijungti suderinamus garsiakalbius bet kuriame kambaryje. Turite belaidžius garsiakalbius virtuvėje? Klausykite filmo gamindami užkandžius arba neatsilikite nuo sporto komentarų, kol visiems įpilsite gėrimų.

### HDMI 2.1 KAD ir maža delsa



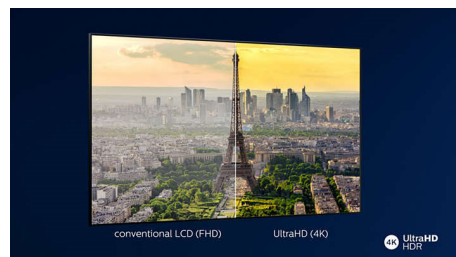
„Philips“ televizorius turi naujausią HDMI 2.1 jungtį, o pradėjus žaisti žaidimą konsolėje, televizoriuje automatiškai įjungiamas mažo delsos nustatymas. VRR skirtas sklandžiai žaisti greito veiksmo žaidimus. Su „Ambilight“ žaidimų režimu kambarys pripildo jaudulio.

### DI valdymas balsu



Paspauskite nuotolinio valdymo pulto mygtuką ir kalbėkite su „Google Assistant“. Valdykite televizorių ar su „Google Assistant“ veikiančius išmaniuosius namų prietaisus balsu. Arba paprašykite „Alexa“ valdyti televizorių per su „Alexa“ veikiančius prietaisus.

### Palaikomi pagrindiniai HDR formatai



Jūsų „Philips“ televizorius sukurtas taip, kad būtų geriausiai išnaudotas HDR10+ vaizdo formatai. Kontrastas, spalvos ir ryškumas reguliuojami kiekviename kadre. Ar tai būtų privalomas pažūrėti serialas, ar naujas populiarus filmas, šešėliai bus tamsesni. Ryškūs paviršiai švies. Spalvos bus tikroviškesnės. „Dolby Vision“ ir „Dolby Atmos“. Kinematografinis vaizdas ir garsas.



Dolby Vision-Atmos

androidtv



## 4K UHD LED „Android“ televizorius

3 pusių „Ambilight“ televizorius Palaikomi pagrindiniai HDR formatai, „P5 Perfect Picture Engine“, 146 cm (58 col.) „Android“ televizorius

# Specifikacijos

### „Ambilight“

- „Ambilight“ funkcijos: Integruota „Ambilight+Hue“, „Ambilight“ muzika, Žaidimų režimas, Pristaiko prie sienos spalvos, Foninio apšvietimo režimas, „AmbiWakeup“, „AmbiSleep“, „Philips“ belaidžiai namų garsiakalbiai
- „Ambilight“ versija: 3 pusių

### Vaizdas / ekranas

- Kraštinių santykis: 16:9
- Ekranas įstrižainė (coliais): 58 in

- Ekranas įstrižainė (centimetrais): 146 cm
- Ekranas: „4K Ultra HD LED“
- Skiriamoji ekrano geba: 3 840 x 2 160
- Vaizdo variklis: „P5 Perfect Picture Engine“
- Vaizdo išryškinimas: „Ultra“ raiška, HDR10+, „Dolby Vision“, „Micro Dimming Pro“, ISF spalvų valdymas
- Ekranas įstrižainė (coliais): 58 coliai

### Palaikoma ekrano skiriamoji geba

- Kompiuterio įvestys visose HDMI: Palaikoma HDR,

58PUS8506/12

HDR10 / HLG, iki 4K UHD 3840 x 2160 esant 60 Hz, Palaikoma HDR, HDR10+ / HLG

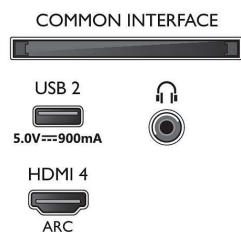
- Vaizdo įvestys visose HDMI: iki 4K UHD 3840 x 2160 esant 60 Hz, HDR palaikymas, HDR10 / HLG (hibridinis gama logaritmas), HDR10+ / „Dolby Vision“

### Derintuvas / imtuvas / siųstuvas

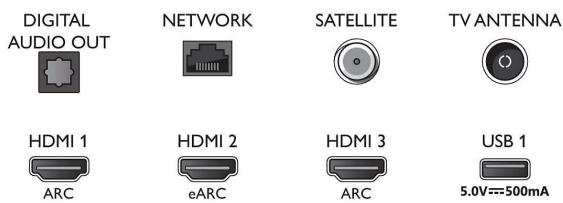
- Skaitmeninis televizorius: DVB-T/T2/T2-HD/C/S/S2
- Vaizdo atkūrimas: PAL, SECAM
- MPEG palaikymas: MPEG2, MPEG4

## Connections

### Side



### Bottom



## 4K UHD LED „Android“ televizorius

3 pusių „Ambilight“ televizorius Palaikomi pagrindiniai HDR formatai, „P5 Perfect Picture Engine“, 146 cm (58 col.) „Android“ televizorius

# Specifikacijos

- TV programų gidas\*: 8 dienų elektroninis programų gidas
- Signalo stiprumo indikacija
- Teletekstas: 1000 puslapių hipertekstas
- HEVC palaikymas

### „Android TV“

- OS: „Android TV™ 10“ (Q)
- Iš anksto įdiegtos programos: „Google Play Movies“\*, „Google Play Music“\*, „Google Paieška“, „YouTube“, „Netflix“, „Amazon instant video“ paslauga, „BBC iplayer“, „Amazon Prime“ vaizdo įrašas, „Disney+“, Fitneso programa, „Spotify“
- Atminties dydis (laikinosios): 16 GB\*

### „Smart TV“ funkcijos

- Vartotojo sąveika: SimplyShare
- Interaktyvioji televizija: HbbTV
- Programa: „Pause TV“, USB įrašymas\*
- Lengvas įdiegimas: Automatinis „Philips“ įrenginių aptikimas, Įrenginių prijungimo vedlys, Tinklo diegimo vedlys, Nustatymų vedlys
- Lengva naudoti: „One-stop Smart Menu“ mygtukas, Ekranų naudotojo vadovas
- Atnaujinama programinė aparatinė įranga: Mikroprogramos automatinio atnaujinimo vedlys, Mikroprogramos atnaujinimas per USB, Mikroprogramos atnaujinimas internete, Mikroprogramos parsisiuntimas veikiant fone
- Ekranų formato nustatymai: Pagrindinis – Per visą ekraną, Talpinti ekrane, Žengti į priekį – Slinkti, Padidinimas, išplėtimas, Plačiaekranis
- Nuotolinis valdymas: su balsu funkcija
- „Voice assistant“\*: Įdiegtas „Google Assistant“, Nuotolinio valdymo pultas su mikrofonu, Veikia su „Alexa“

### Multimedijos programos

- Vaizdo įrašų atkūrimo formatai: Talpyklos: AVI, MKV, H264/MPEG-4 AVC, MPEG-1, MPEG-2, MPEG-4, VP9, HEVC (H.265), AV1, HEVC
- Muzikos atkūrimo formatai: AAC, MP3, WAV, WMA (nuo v2 iki v9.2), WMA-PRO (v9 ir v10)
- Subtitrų formatų palaikymas: .SRT, .SUB, .TXT, .SMI
- Nuotraukų atkūrimo formatai: JPEG, BMP, GIF, PNG, 360 nuotrauka, HEIF

### Apdorojimas

- Apdorojimo galia: Keturių branduolių

### Garsas

- Išvesties galia (RMS): 20 W
- Garsiakalbio konfigūracija: 2 x 10 W pilno diapazono garsiakalbis
- Garsumo gerinimas: „Dolby Atmos“, A.I. garsas, Aiškus dialogas, Naktinis režimas, A.I. EQ, „Dolby Bass“ sustiprinimas, „Dolby Volume“ lygintojas, „DTS Play-Fi“, „Mimi“ garso pritaikymas

### Prijungimo galimybė

- HDMI jungčių skaičius: 4
- HDMI funkcijos: 4K, Garso grįžtamasis kanalas
- „EasyLink“ (HDMI-CEC): Perėjimas į nuotolinį valdymą, Sistemos garso valdymas, Sistemos budėjimas, Paleidimas vienu paspaudimu

- USB jungčių skaičius: 2
- Prijungimas be laidų: „Wi-Fi“ 802.11ac, 2x2, dviguba juosta, „Bluetooth“ 5.0
- Kitos jungtys: Palydovinio imtuvo jungtis, Bendroji sąsaja „Plus“ (CI+), Skaitmeninis garso išėjimas (optinis), „Ethernet“ LAN RJ-45, Ausinių išvestis, Paslaugos jungtis
- HDCP 2.3: Taip, visose HDMI
- HDMI ARC: Taip visiems prievadams
- „HDMI eARC“: Taip, naudojant HDMI2
- HDMI KAD: Taip, su HDMI1 ir HDMI2

### ES energijos suvartojimo kortelė

- Ekranų ištirizainė (coliais): 58
- EPREL registracijos numeriai: 476382
- SDR energinė klasė: G
- Ekranų ištirizainė (centimetrais): 146
- Įjungto režimo SDR energijos poreikis: 90 kWh/1000 h
- HDR energinė klasė: G
- Įjungto režimo HDR energijos poreikis: 121 kWh/1000 h
- Elektros energijos suvartojimas veikiant išjungties režimu: Netaikoma
- Tinklo budėjimo režimas: <math>2,0\text{ W}</math>
- Naudojama ekranų technologija: LED LCD

### Maitinimas

- Elektros energija: KS 220–240 V 50 / 60 Hz
- Aplinkos temperatūra: 5–35 °C
- Elektros energijos suvartojimas veikiant budėjimo režimu: <math>0,3\text{ W}</math>
- Energijos taupymo funkcijos: Automatinio išsijungimo laikmatis, Išjungti paveikslėlius (radijas), Šviesos jutiklis, Eko režimas

### Priedai

- Pridedami priedai: Nuotolinis valdymas, Greitos pradžios vadovas, Saugos instrukcijos ir teisinė informacija, Maitinimo laidas, Stalnis stovas
- Pridedami maitinimo elementai: 2 x AAA baterijos

### Konstrukcija

- Televizoriaus spalvos: Šviesios sidabro spalvos rėmelis
- Stovo dizainas: Pakreipiamas +/- 15 laipsnių, Šviesiai sidabrinis stovas

### Matmenys

- Įtaiso plotis: 1289,9 mm
- Įtaiso aukštis: 749,7 mm
- Įtaiso gylis: 79,7 mm
- Gaminio svoris: 17,4 kg
- Įtaiso plotis (su stovu): 1289,9 mm
- Įtaiso aukštis (su stovu): 819,8 mm
- Įtaiso gylis (su stovu): 256,2 mm
- Gaminio svoris (su stovu): 20,2 kg
- Dėžės plotis: 1445,0 mm
- Dėžės aukštis: 880,0 mm
- Dėžės gylis: 160,0 mm
- Svoris su pakuote: 24,5 kg
- Stovo plotis: 720,0 mm
- Stovo aukštis: 70,0 mm
- Stovo gylis: 256,2 mm
- Galima naudoti sieninį kronšteiną: 200 x 300 mm

58PUS8506/12



Išleidimo data 2024-01-27

Versija: 8.5.1

EAN: 87 18863 02853 7

© 2024 „Koninklijke Philips N.V.“  
Visos teisės saugomos.

Specifikacijos gali būti keičiamos be įspėjimo. Prekių ženklai yra „Koninklijke Philips N.V.“ ar jų atitinkamų savininkų nuosavybė.

www.philips.com

- \* EPG ir realus programų rodymas (iki 8 dienų) priklauso nuo šalies ir transliuotojo.
- \* „Android“ programų pasiūla skiriasi pagal šalį. Jei reikia daugiau informacijos, apsilankykite vietinėje „Google Play Store“.
- \* Atminties dydis (trumpalaikis): 16 GB, faktinis naudingos vietos kiekis diske gali skirtis (priklausomai nuo, pvz., (iš anksto) įdiegtų programų, įdiegtos operacinės sistemos, kt.)
- \* Televizorius palaiko DVB „nemokamas transliacijas“. Gali būti nepalaikomi tam tikri DVB operatoriai. Naujausią sąrašą galima rasti internetinėse „Philips“ palaikymo svetainėse DUK skyrelyje. Kai kurie operatoriai reikalauja sąlyginės priemonės ir prenumeratos. Dėl papildomos informacijos kreipkitės į savo operatorių.
- \* „Philips“ televizoriaus nuotolinio valdymo programa ir susijusios funkcijos kiekviename televizoriaus modelyje ir šalyje skiriasi, taip pat priklauso nuo operatoriaus, išmaniojo įrenginio modelio ir OS. Daugiau informacijos rasite apsilankę [www.philips.com/TVRemoteapp](http://www.philips.com/TVRemoteapp).
- \* „Smart TV“ programos pasiūla priklauso nuo televizoriaus modelio ir šalies. Daugiau informacijos rasite apsilankę [www.philips.com/smarttv](http://www.philips.com/smarttv).
- \* USB įrašymas, naudojamas tik skaitmeniniams kanalams įrašyti, gali būti ribojamas transliacijos apsauga nuo kopijavimo (CI+). Gali būti taikomi šalies ir kanalo ribojimai.
- \* Šio televizoriaus tam tikrų detalių sudėtyje, kur technologijos nesilūdo jokių alternatyvų pagal galiojančios Pavojaingų medžiagų direktyvos išimties sąlygas, yra švino.
- \* „Amazon Prime“ veikia su pasirinktomis kalbomis ir šalimis.
- \* „Google Assistant“ veikia „Philips Android“ televizoriuose, kuriuose veikia „Android O (8)“ arba naujesnė OS versija. „Google Assistant“ veikia su pasirinktomis kalbomis ir šalimis.
- \* Reikalinga „Netflix“ prenumerata. Priklausomai nuo sąlygų, pateiktų <https://www.netflix.com>
- \* „Amazon“, „Alexa“ ir visi susiję logotipai yra „Amazon.com, Inc.“ ir jos dukterinių įmonių prekių ženklai. „Amazon Alexa“ veikia su pasirinktomis kalbomis ir pasirinktose šalyse.
- \* Reikalinga „Disney+“ prenumerata. Atsivėlgiant į <https://www.disneyplus.com> (c) 2020 m. „Disney“ ir susijusių bendrovių pateiktas sąlygas. „Disney+“ veikia su pasirinktomis kalbomis ir šalimis.
- \* „Rakuten“ televizorius veikia su pasirinktomis kalbomis ir šalimis.