

Register your product and get support at
www.philips.com/welcome

3000 & 4000 LCD series

Quick start guide

Kurzanleitung

Guide de démarrage rapide

Guida di avvio rapido

Guía de inicio rápido

Skrócona instrukcja obsługi



PHILIPS

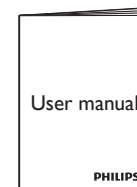
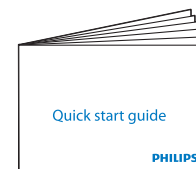
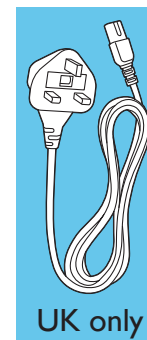
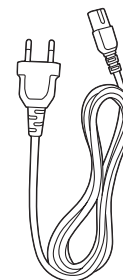
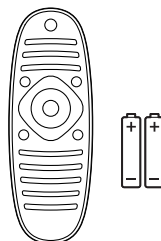
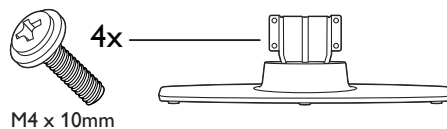
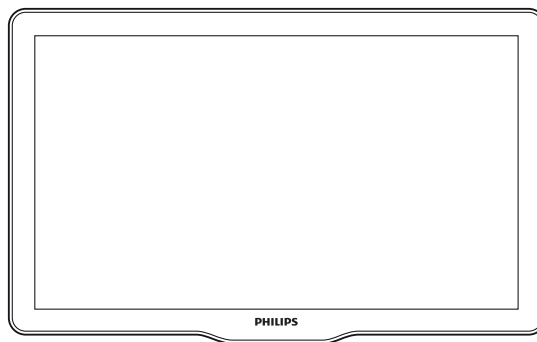


- EN** Before using your product, read all accompanying safety information
- DE** Lesen Sie vor Verwendung dieses Produkts alle begleitenden Sicherheitsinformationen.
- FR** Avant d'utiliser votre produit, lisez l'intégralité des consignes de sécurité jointes.
- NL** Lees voordat u het product gaat gebruiken eerst alle bijbehorende veiligheidsinformatie.
- IT** Prima di utilizzare il prodotto, leggere tutte le relative informazioni sulla sicurezza.
- ES** Antes de usar el producto, lea toda la información de seguridad adjunta.
- PT** Antes de utilizar o produto, leia todas as informações de segurança que o acompanham.
- DA** Læs alle medfølgende sikkerhedsoplysninger, inden du tager produktet i brug.
- SV** Innan du använder produkten ska du läsa all tillhörande säkerhetsinformation.
- NO** Les all vedlagt sikkerhetsinformasjon før du bruker produktet.
- FI** Lue kaikki turvallisuuksiedot ennen tuotteen käyttöä.
- EL** Πριν χρησιμοποιήσετε το προϊόν, διαβάστε όλες τις παρεχόμενες πληροφορίες ασφάλειας.
- RU** Перед тем как использовать это изделие, ознакомьтесь с информацией, касающейся безопасности.
- PL** Przed rozpoczęciem korzystania z produktu należy zapoznać się z informacjami dotyczącymi bezpieczeństwa.
- HU** A termék használatá elótt alaposan olvassa el a mellékelt biztonsági tudnivalókat.
- SK** Pred použitím produktu si prečítajte všetky sprievodné bezpečnostné informácie.
- CS** Před použitím produktu si přečtěte doprovodné bezpečnostní informace.
- TR** Ürününüzü kullanmadan önce ilgili tüm güvenlik bilgilerini okuyun
- SL** Pred uporabo izdelka preberite vse priložene varnostne informacije.
- RO** Înainte de a utiliza acest produs, citiți toate informațiile de siguranță care îl însoțesc.
- SR** Pre nego što počnete da koristite proizvod, pročitajte sve prateće informacije o bezbednosti.
- HR** Prije korištenja proizvoda pročitajte sve popratne sigurnosne informacije.
- BG** Прочетете цялата приложена към продукта информация за безопасност, преди да го използвате.
- ET** Enne toote kasutamist lugege läbi kogu kaasasolev ohutus-teave.
- LV** Pirms izstrādājuma lietošanas izlasiet visu sniegto drošības informāciju.
- LT** Prieš naudodami gaminį perskaitykite visą pridėtą saugos informaciją.
- KK** Бұйымды пайдаланбас бұрын барлық берілген қауіпсіздік ақпаратын оқып шығыңыз.
- UK** Перед початком роботи прочитайте всю супутню інформацію про безпеку.

AR قبل استخدام المنتج الخاص بكم، يرجى قراءة كافة معلومات الأمان المرفقة مع المنتج



- EN** What's in the box
DE Lieferumfang
FR Contenu de l'emballage
NL Wat zit er in de doos?
IT Contenuto della confezione
ES Contenido de la caja
PT Conteúdo da embalagem
DA Hvad er der i kassen
SV Förpackningens innehåll
NO Innholdet i esken
FI Toimituksen sisältö
EL Περιεχόμενα συσκευασίας
RU Комплект поставки
PL Zawartość opakowania
HU A doboz tartalma
SK Čo je v balení?
CS Obsah dodávky
TR Kutuda neler var
SL Kaj je v škatli
RO Ce se află în cutie
SR Šta je u kutiji?
HR Što se nalazi u kutiji
BG Какво има в кутията
ET Kasti sisu
LV Komplektācija
LT Kas yra rinkinys
KK Қорап ішіндегі заттар
UK Комплектація упаковки
محتويات العبوة **AR**

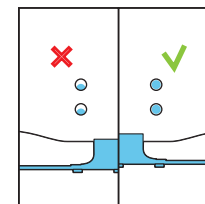
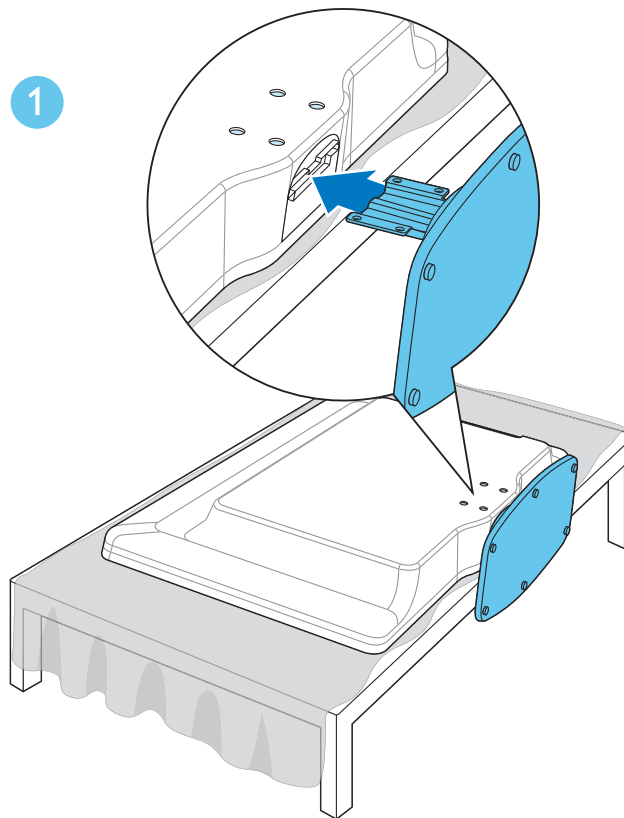


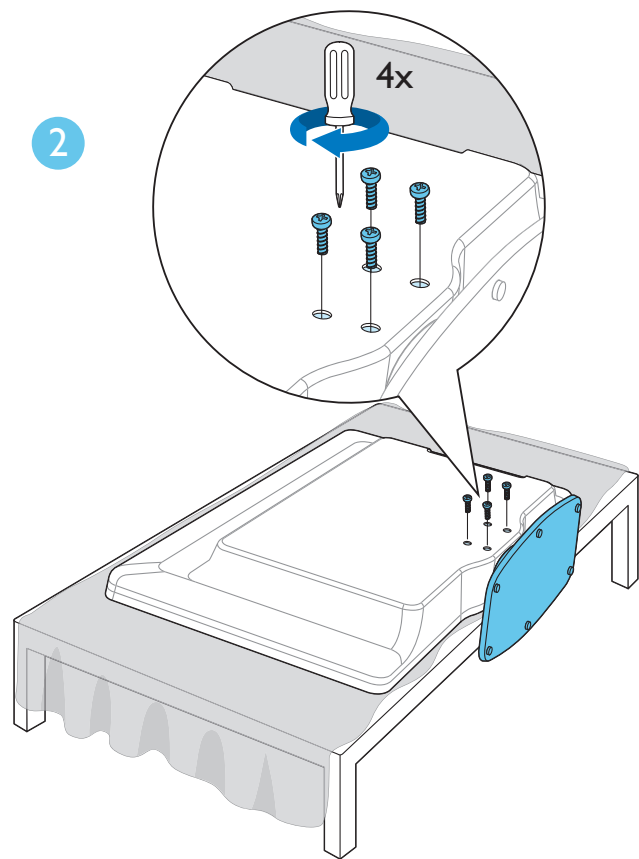
1



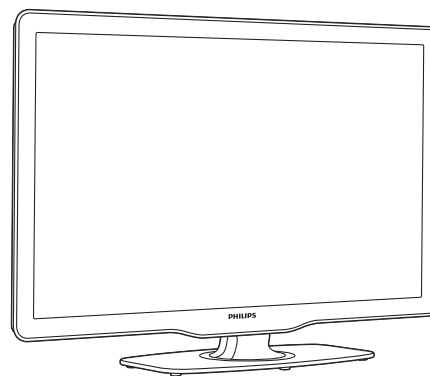
- EN** Mount the stand
DE Standfuß montieren
FR Montage du support
NL De standaard bevestigen
IT Montaggio del supporto
ES Montaje del soporte
PT Montar o suporte
DA Monter foden
SV Montera stativet
NO Monter stativet
FI Telineen kiinnittäminen
EL Τοποθέτηση βάσης
RU Установка подставки
PL Mocowanie podstawy
HU Az állvány felszerelése
SK Upevnenie stojana
CS Namontujte podstavec
TR Standı monte etme
SL Namestite stojalo
RO Montați suportul
SR Montirajte postolje
HR Montiranje stalka
BG Монтиране на стойката
ET Paigaldage alusele
LV Uzstādiet statīvu
LT Stovo montavimas
KK Тіреуішін орнату
UK Монтування підставки

تثبيت الحامل **AR**





3

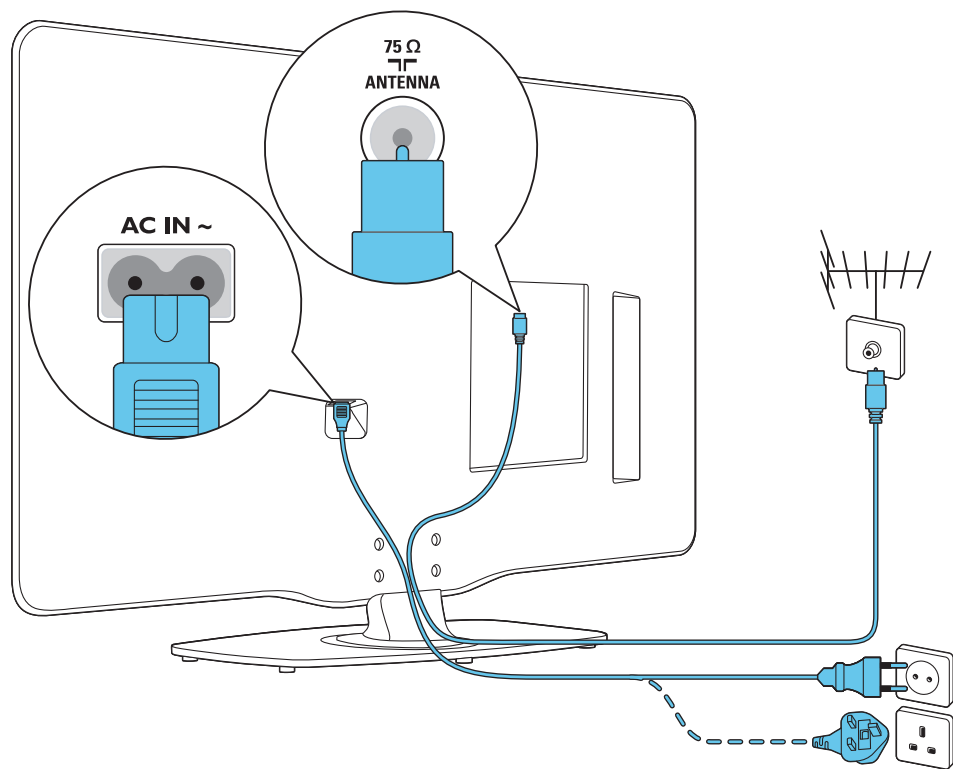


2

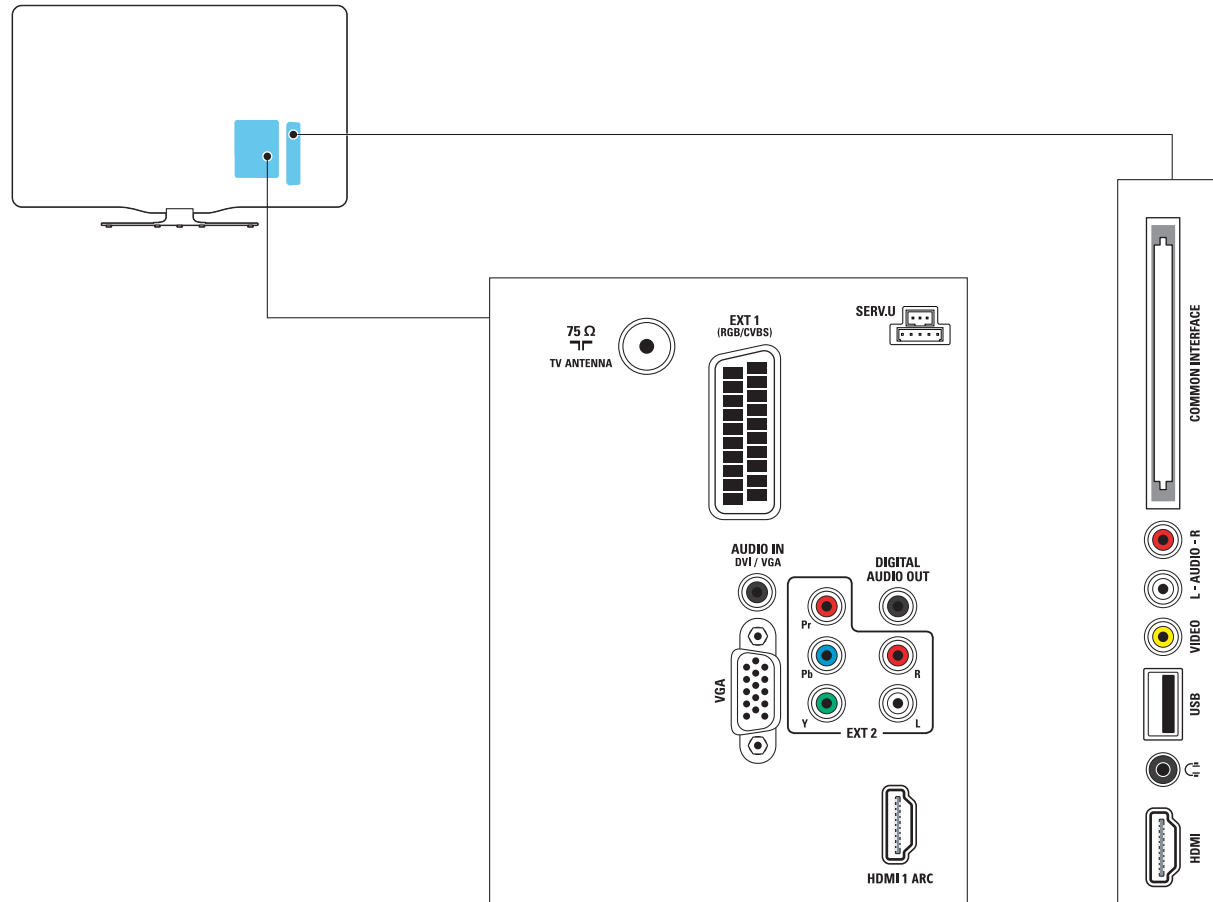


- EN** Connect
- DE** Anschließen
- FR** Connexion
- NL** Aansluiten
- IT** Collegamento
- ES** Conexión
- PT** Ligar
- DA** Tilslut
- SV** Ansluta
- NO** Koble til
- FI** Liitännät
- EL** Σύνδεση
- RU** Подключение
- PL** Podłączenie
- HU** Csatlakoztatás
- SK** Pripojení
- CS** Připojení
- TR** Povezivanje
- SL** Priključitev
- RO** Conectare
- SR** Povezivanje
- HR** Свързване
- BG** Ūhendage
- ET** Izveidojiet savienojumu
- LV** Prijungimas
- LT** Жалғай
- KK** Baғлант
- UK** Підключення

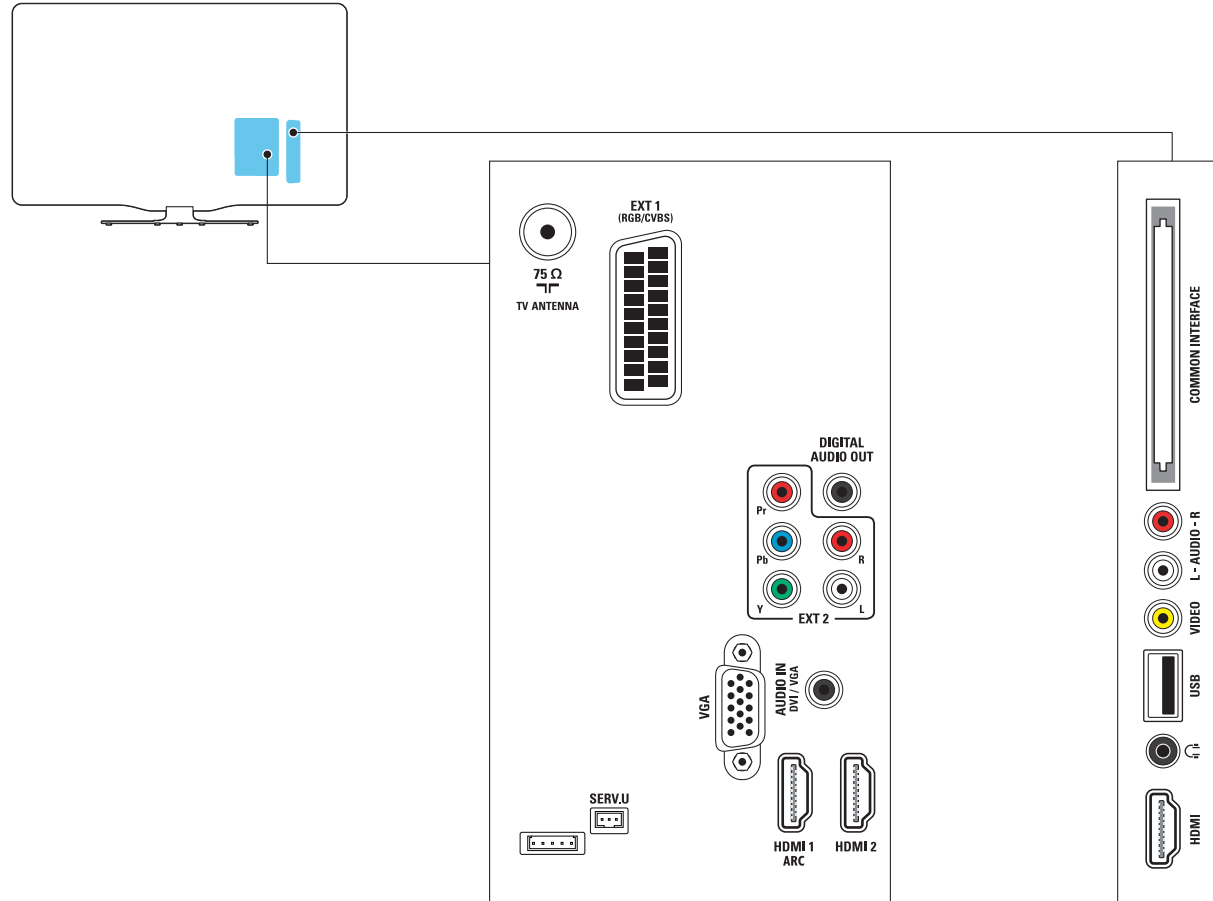
التوصيل **AR**

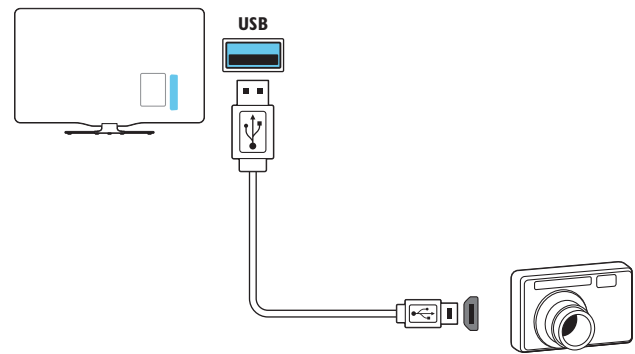
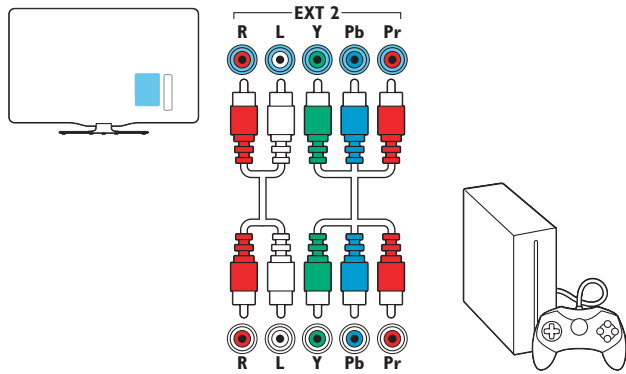
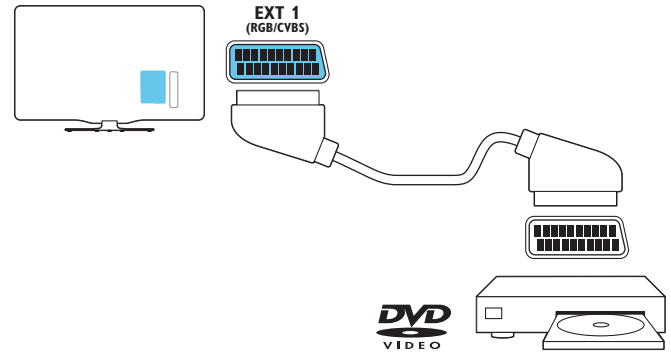
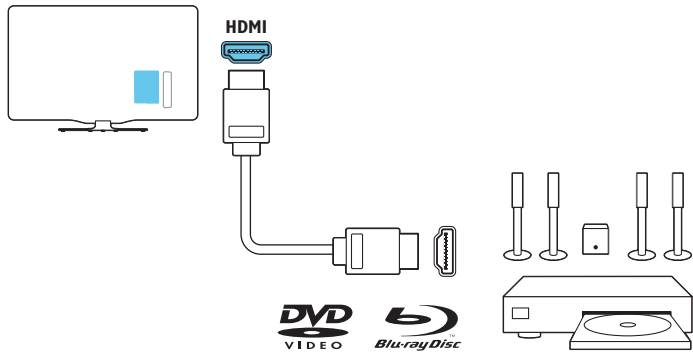


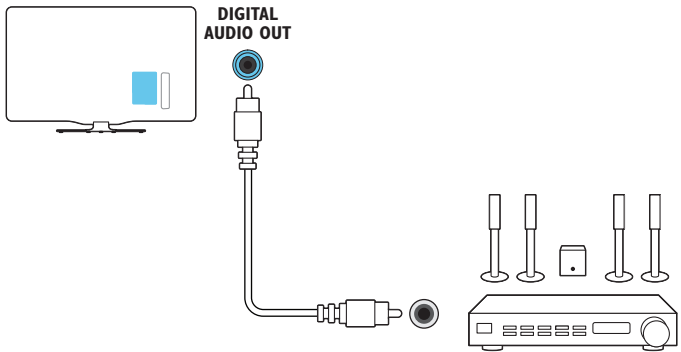
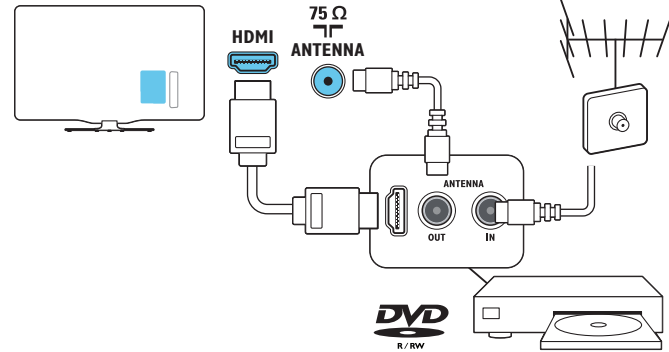
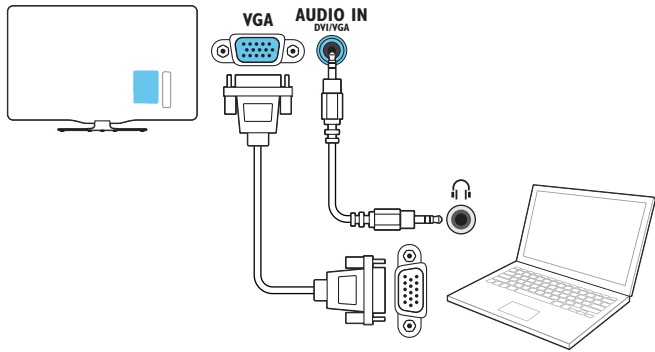
3000 Series



4000 Series



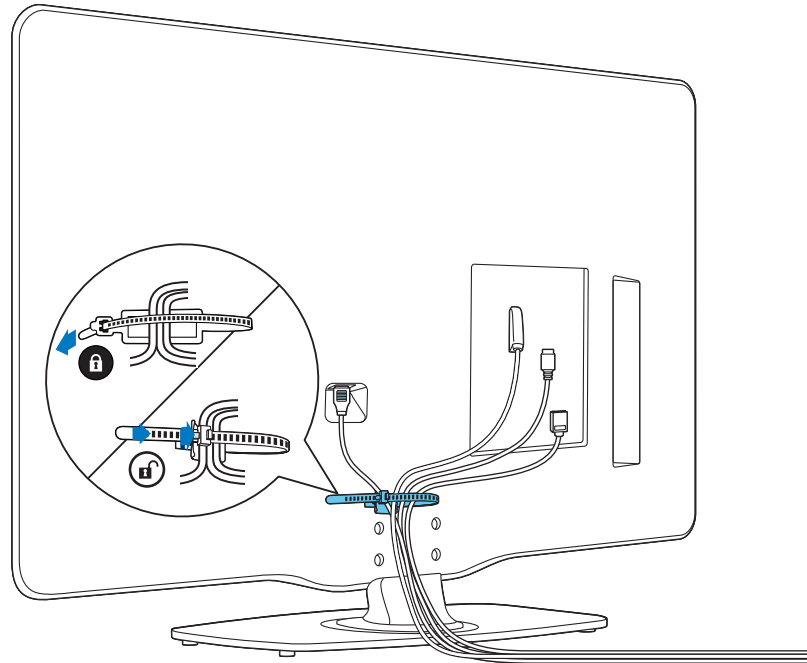




3

- EN** Manage cables
- DE** Kabel managen
- FR** Gestion des câbles
- NL** Kabels beheren
- IT** Gestione dei cavi
- ES** Manejo de los cables
- PT** Gerir os cabos
- DA** Håndter kabler
- SV** Hantera kablar
- NO** Ordne kablene
- FI** Kaapelien hallinta
- EL** Διαχείριση καλωδίων
- RU** Установка кабелей
- PL** Układanie przewodów
- HU** Kábelek elvezetése
- SK** Usporiadanie káblov
- CS** Správa kabelů
- TR** Kablolari yönetme
- SL** Napeljite kable
- RO** Verificati cablurile
- SR** Upravljanje kablovima
- HR** Rukovanje kabelima
- BG** Боравене с кабелите
- ET** Hallake kaableid
- LV** Pieslēdziet kabelus
- LT** Kabelių jungimas
- KK** Кабельдерін реттеу
- UK** Поводження з кабелями

التعامل مع الكابلات **AR**

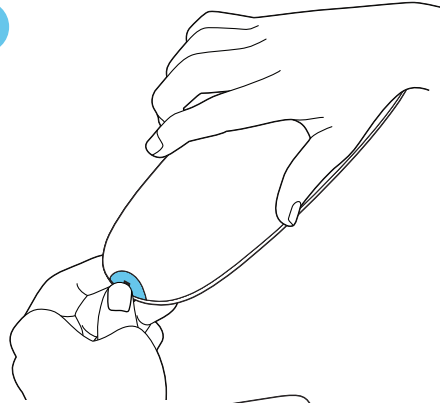


4

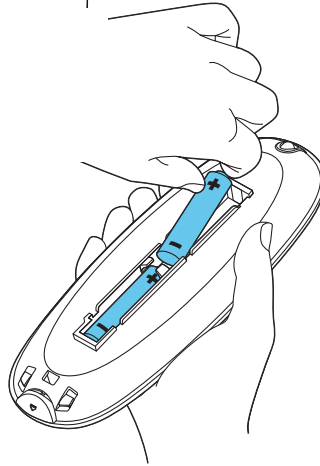
- EN** Insert batteries
- DE** Batterien einsetzen
- FR** Insertion des piles
- NL** Batterijen plaatsen
- IT** Inserimento delle batterie
- ES** Insertar pilas
- PT** Inserir baterias
- DA** Isæt batterier
- SV** Hantera kablar
- NO** Sett inn batteriene
- FI** Paristojen asettaminen paikoilleen
- EL** Εισαγωγή μπαταριών
- RU** Установка элементов питания
- PL** Wkładanie baterii
- HU** Elemek behelyezése
- SK** Vloženie batérií
- CS** Vložte baterie
- TR** Pilleri takma
- SL** Vstavite baterije
- RO** Introduceți bateriile
- SR** Ubacite baterije
- HR** Umetanje baterija
- BG** Поставяне на батериите
- ET** Sisestage patareid
- LV** Ievietojiet baterijas
- LT** Baterijų įdėjimas
- KK** Батареяларын салу
- UK** Встановлення батарей

إدخال البطاريات **AR**

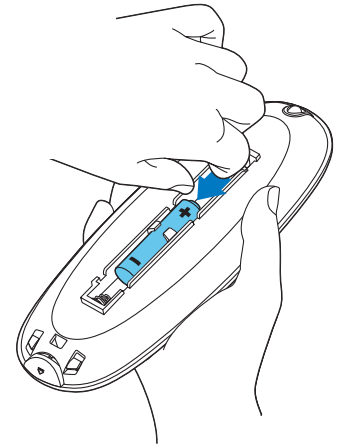
1



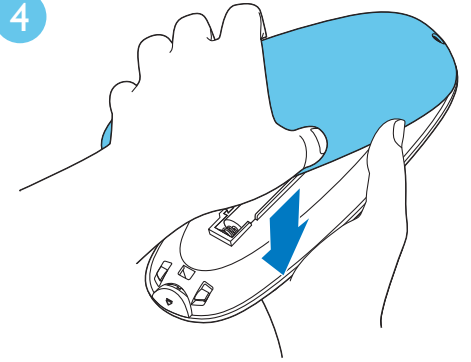
3



2



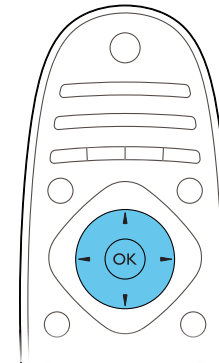
4



5

- EN** Select your language and follow the onscreen instructions
- DE** Wählen Sie Ihre Sprache und folgen Sie den Anweisungen am Bildschirm
- FR** Sélectionnez votre langue et suivez les instructions à l'écran
- NL** Selecteer uw taal en volg de instructies op het scherm
- IT** Selezionare la lingua e seguire le istruzioni a video
- ES** Seleccione su idioma y siga las instrucciones en pantalla
- PT** Selecionar o idioma e seguir as instruções no ecrã
- DA** Vælg sprog, og følg instruktionerne på skærmen
- SV** Kontrollera att strömbrytaren är på
- NO** Velg språk og følg instruksjonene på skjermen
- FI** Valitse kieli ja toimi näyttöön tulevien ohjeiden mukaan
- EL** Επιλέξτε γλώσσα και ακολουθήστε τις οδηγίες που εμφανίζονται στην οθόνη
- RU** Выберите язык и следуйте инструкциям на экране
- PL** Wybierz język i postępuj zgodnie z instrukcjami wyświetlanymi na ekranie
- HU** Válassza ki a nyelvet, és kövesse a képernyőn látható utasításokat
- SK** Vyberte jazyk a postupujte podľa pokynov na obrazovke
- CS** Vyberte jazyk a postupujte dle pokynů na obrazovce
- TR** Dili seçin ve ekrandaki talimatları uygulayın
- SL** Izberite jezik in sledite navodilom na zaslonu
- RO** Selectați limba și urmați instrucțiunile de pe ecran
- SR** Izaberite svoj jezik i sledite uputstva na ekranu
- HR** Odaberite svoj jezik i slijedite upute na zaslonu
- BG** Изберете желания език и следвайте инструкциите на екрана
- ET** Valige keel ja järgige ekraanil kuvatavaid juhiseid
- LV** Atlasiet valodu un ievērojiet ekrānā redzamos norādījumus
- LT** Pasirinkite savo kalbą ir vykdykite instrukcijas ekrane
- KK** Тилди таңдап, экрандағы нұсқауларды орындаңыз
- UK** Виберіть мову і виконуйте екранні вказівки

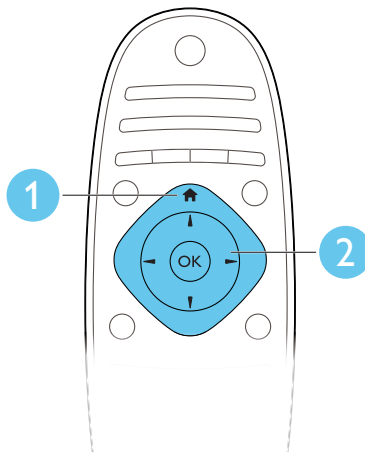
AR اختر لغتك و اتبع التعليمات الظاهرة على الشاشة



6

- EN** Watch TV
- DE** Fernsehen
- FR** Regarder la télévision
- NL** Televisiekijken
- IT** Visione dei programmi TV
- ES** Ver la televisión
- PT** Ver televisão
- DA** Se TV
- SV** Titta på TV
- NO** Se på TV
- FI** Katso TV:tä
- EL** Παρακολούθηση τηλεόρασης
- RU** Просмотр телевизора
- PL** Oglądanie telewizji
- HU** TV-nézés
- SK** Sledovanie televízie
- CS** Sledování televizoru
- TR** TV İzleme
- SL** Gledanje televizije
- RO** Vizionarea la televizor
- SR** Gledanje televizije
- HR** Gledanje TV-a
- BG** Гледане на телевизия
- ET** Teleri vaatamine
- LV** Televizora skatīšanās
- LT** TV žiūrėjimas
- KK** Теледидар көру
- UK** Перегляд телепрограм

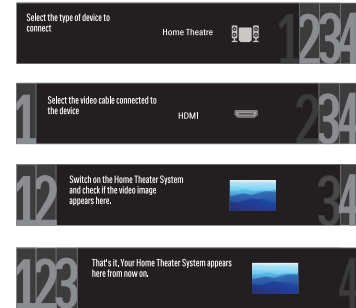
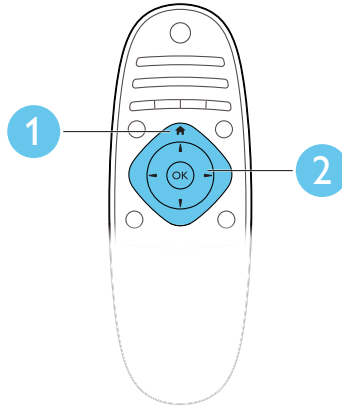
مشاهدة التلفاز **AR**



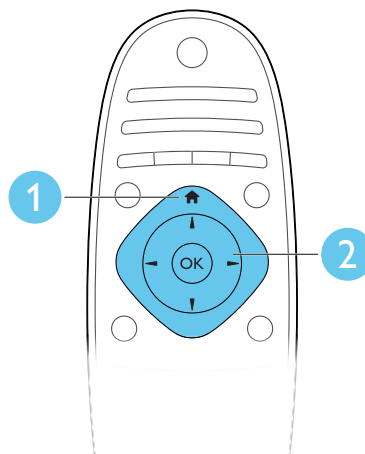


- EN** Add your device
- DE** Gerät hinzufügen
- FR** Ajouter votre périphérique
- NL** Uw apparaat toevoegen
- IT** Aggiungere il dispositivo
- ES** Añadir su dispositivo
- PT** Adicionar o dispositivo
- DA** Tilføjr din enhed
- SV** Lägg till din enhet
- NO** Legg til enhet
- FI** Lisää laite
- EL** Προσθέστε τη συσκευή σας
- RU** Добавьте устройство
- PL** Dodaj urządzenie
- HU** A készülék hozzáadása
- SK** Pridanie zariadenia
- CS** Přidání zařízení
- TR** Cihazınızı ekleyin
- SL** Dodajanje naprave
- RO** Adăugați aparatul dumneavoastră
- SR** Dodajte svoj uređaj
- HR** Dodajte svoj uređaj
- BG** Добавяне на вашето устройство
- ET** Lisage oma seade
- LV** Pievienojiet ierīci
- LT** Įrenginio pridėjimas
- KK** Құрылғыңызды қосу
- UK** Додайте пристрій

إضافة الجهاز الخاص بك **AR**

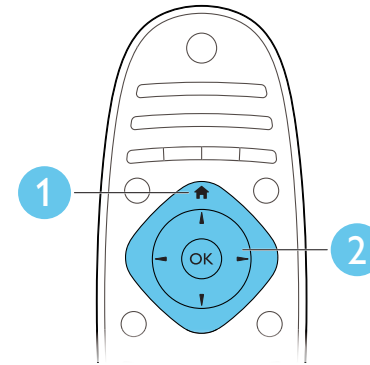


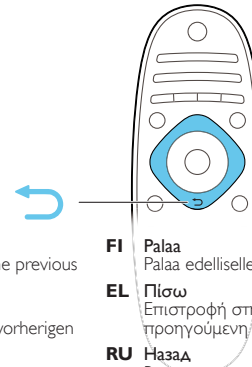
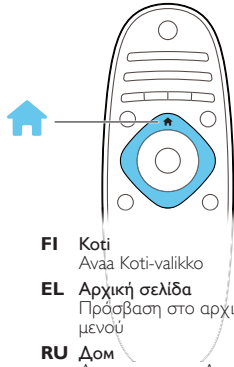
- EN** Select your device
DE Gerät auswählen
FR Sélectionner votre périphérique
NL Uw apparaat selecteren
IT Selezionare il dispositivo
ES Seleccionar su dispositivo
PT Selecionar o dispositivo
DA Vælg din enhed
SV Välj din enhet
NO Velg enhet
FI Valitse laite
EL Επιλέξτε τη συσκευή σας
RU Выберите устройство
PL Wybierz urządzenie
HU A készülék kiválasztása
SK Vyber zariadenia
CS Vyber zařízení
TR Cihazınızı seçin
SL Izbiranje naprave
RO Selectați aparatul dumneavoastră
SR Izaberite svoj uređaj
HR Odaberite svoj uređaj
BG Избор на вашето устройство
ET Valige oma seade
LV Atlasiet ierīci
LT Įrenginio pasirinkimas
KK Құрылғыңызды таңдау
UK Виберіть пристрій
AR اختيار الجهاز الخاص بك





- EN** Need more information about your product? Search the onscreen help
- DE** Benötigen Sie weitere Informationen zu Ihrem Produkt? Suchen Sie in der Bildschirmhilfe.
- FR** Vous souhaitez de plus amples informations sur votre produit ? Effectuez une recherche dans l'aide à l'écran.
- NL** Wilt u meer informatie over uw product? Zoek in de help op het scherm.
- IT** Per ulteriori informazioni sul prodotto, consultare la guida su schermo.
- ES** Si necesita más información sobre el producto, busque en la ayuda en pantalla.
- PT** Necessita de mais informações sobre o produto? Pesquise a ajuda no ecrã.
- DA** Har du brug for mere information om produktet? Søg i skærnhjælpen.
- SV** Vill du ha mer information om den här produkten? Sök i skärnhjälpen.
- NO** Trenger du mer informasjon om produktet? Søk i hjelpen på skjermen.
- FI** Tarvitseko tuotteenne lisätietoja? Perehdy näyttöohjeeseen.
- EL** Θέλετε περισσότερες πληροφορίες σχετικά με το προϊόν σας; Κάντε αναζήτηση στη βοήθεια επί της οθόνης.
- RU** Хотите узнать больше о продукте? Воспользуйтесь интерактивной справкой.
- PL** Potrzebujesz więcej informacji o tym produkcie? Wyszukaj ją w pomocy wyświetlanej na ekranie.
- HU** Segítségre van szüksége a termékkel kapcsolatban? Kérdésére a képernyőn megjelenő sügóban található válasz.
- SK** Potrebujete ďalšie informácie o svojom produkte? Pozrite si pomocníka na obrazovke.
- CS** Potřebujete další informace o produktu? Prohledejte elektronickou nápovědu.
- TR** Ürününüz hakkında daha fazla bilgiye mi ihtiyacınız var? Ekran yardımında arama yapın.
- SL** Potrebujete več informacij o izdelku? Preiščite zaslonsko pomoč.
- RO** Aveți nevoie de informații suplimentare despre produsul dumneavoastră? Căutați în meniul de asistență pe ecran.
- SR** Potrebne su Vam dodatne informacije o proizvodu koji posedujete? Pretražite pomoć na ekranu.
- HR** Potrebno vam je više informacija o proizvodu? Pretražite Pomoć na ekranu.
- BG** Нуждаете се от повече информация за вашия продукт? Вижте екранната помощ.
- ET** Kas vajate toote kohta lisateavet? Otsige seda ekraanisplikrist.
- LV** Vai vēlaties uzzināt vairāk par iegādāto produktu? Skatiet palīdzību elektroniskā formātā.
- LT** Reikia daugiau informacijos apie gaminį? Ieškokite jos ekrano žinyne.
- KK** Буйымыңыз туралы қосымша ақпарат қажет пе? Экрандағы анықтамадан ізденіңіз.
- UK** Шукаєте додаткову інформацію щодо виробу? Зверніться до екранної довідки.
- AR** هل أنت بحاجة لمزيد من المعلومات حول المنتج الخاص بك؟ ابحث في تعليمات المساعدة المتوفرة على الشاشة.





EN Home
Access Home menu

DE Zuhause
Menü "Zuhause"
aufrufen

FR Maison
Accéder au menu
Maison

NL Startpagina
Toegang tot startpagina

IT Home
Accesso al menu Home

ES Casa
Acceder al menú Casa

PT Casa
Aceder ao menu Casa

DA Hjem
Få adgang til menuen
Hjem

SV Hemma
Få åtkomst till meny
Hem

NO Hjem
Åpne Hjem-menyen

FI Koti
Avaa Koti-valikko

EL Αρχική σελίδα
Πρόσβαση στο αρχικό
μενού

RU Дом
Доступ к меню Дом

PL Dom
Dostęp do menu Dom

HU Otthon
A főmenü elérése

SK Domov
Prístup do ponuky
Domov

CS Doma
Otevření hlavní nabídky

TR Anasayfa
Anasayfa menüsüne
erişin

SL Domače okolje
Premik v začetni meni

RO Acasă
Accesați Meniul Acasă

SR Dom
Pristup meniju Dom

HR Dom
Pristup početnom
izborniku

BG Начало
Достъп до началното
меню

ET Kodu
Juurdepääs menüüsse
Kodu

LV Sākums
Piekļūstiet sākuma
izvēnei

LT Pradžia
Pradžios meniu prieiga

KK Бастапқы
Бастапқы мәзірге кіру

UK Дім
Доступ до головного
меню

القائمة الرئيسية AR
للوصول للقائمة الرئيسية

EN Back
Return to the previous
page

DE Zurück
Zurück zur vorherigen
Seite

FR Retour
Retourner à la page
précédente

NL Terug
Naar vorige pagina
terugkeren

IT Precedente
Tornare alla pagina
precedente

ES Retroceder
Volver a la página
anterior

PT Voltar
Regressar à página
anterior

DA Tilbage
Return to the previous
page

SV Tillbaka
Gå tillbaka till förrige side

NO Tilbake
Gå tilbake til forrige side

FI Palaa
Palaa edelliselle sivulle

EL Πίσω
Επιστροφή στην
προηγούμενη σελίδα

RU Назад
Возврат к предыдущей
странице

PL Wstecz
Wróć do poprzedniej
strony

HU Vissza
Visszatérés az előző
oldalra

SK Spät'
Návrat na
predchádzajúcu stranu

CS Zpět
Návrat na předchozí
stránku

TR Arka
Önceki sayfaya dönün

SL Nazaj
Vrnitev na prejšnjo stran

RO Înapoi
Reveniți la pagina
anterioară

SR Pozadi
Povratak na prethodnu
stranicu

HR Prethodna
Povratak na prethodnu
stranicu

BG Назад
Връщане към
предидното меню

ET Tagasi
Tagasi eelmisele lehele

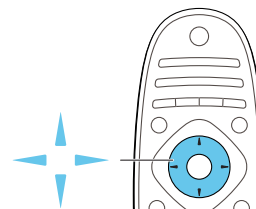
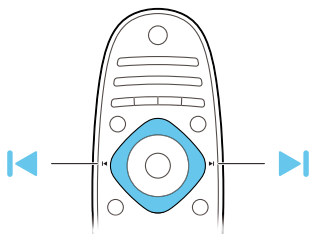
LV Atpakaļ
Atgriezieties iepriekšējā
lapā

LT Atgal
Grįžimas į ankstesnį
puslapį

KK Артка
Алдыңғы бетке оралу

UK Назад
Повернутися до
попередньої сторінки

العودة AR
للرجوع للصفحة السابقة



- | | | | | | |
|---|---|---|--|--|--|
| EN Previous / Next
Switch channels or menu pages | FI Edellinen / Seuraava
Vaihda kanavaa tai valikkosivua | SR Prethodno / Sledeće
Promena kanala ili stranica menija | EN Navigation
Navigate menus or make selections | FI Siirtyminen
Siirry valikkoisa tai tee valintoja | SR Kretanje
Kretanje kroz menije ili označavanje izbora |
| DE Vorherige / Nächste Seite
Sender oder Menüseiten auswählen | EL Προηγούμενο / Επόμενο
Εναλλαγή καναλιών ή σελιδών μενού | HR Prethodno / Sljedeće
Promjena kanala ili stranica izbornika | DE Navigationstasten
Durch Sender oder Menüseiten navigieren | EL Πλοήγηση
Περιήγηση στα μενού ή κάντε επιλογές | HR Navigacija
Pregled izbornika ili odabir |
| FR Précédent / Suivant
Changer de chaîne ou pages du menu | RU Назад / Далее
Переключение каналов или страниц меню | BG Предишен / Следващ
Превключване между канали или страници в менюто | FR Touches de navigation
Parcourir les menus ou faire des sélections | RU Навигация
Навигация по меню или выбор установок | BG Навигиране
Навигиране в менютата или избиране |
| NL Vorige / Volgende
Door zender- of menupagina's bladeren | PL Poprzedni / Następny
Przełącz kanały albo strony menu | ET Eelmine / Järgmine
Vahetage kanaleid või menüü lehti | NL Navigatie
Door menu's navigeren of selectie maken | PL Nawigacja
Przeglądanie różnych menu albo dokonywanie wyboru | ET Navigeerimine
Navigeerige menüüdes või tehke valikuid |
| IT Precedente / Successivo
Cambiare canale o pagina del menu | HU Előző / Következő
Csatornák vagy menüoldalak váltása | LV Lepriekšējais / Nākamais
Pārlēdziet kanālus vai izvēlnes lapas | IT Navigazione
Sfogliare i menu o effettuare una selezione | HU Navigáció
Navigáció vagy kiválasztás a menüben | LV Navigācija
Pārvietojieties izvēlnēs vai atzīmējiet |
| ES Anterior / Siguiente
Cambiar canales o páginas de menú | SK Predchádzajúce / Ďalšie
Prepínanie kanálov a stránok ponuky | LT Ankstesnis / kitas
Kanaļų arba meniu puslapių perjungimas | ES Navegación
Navegar por los menú o hacer selecciones | SK Navigačné tlačidlo
Pohyb v ponukách alebo uskutočnenie výberu | LT Naršymas
Meniu naršymas arba pasirinkimas |
| PT Anterior / Seguinte
Alternar canais ou páginas de menu | CS Předchozí / Další
Přepínání kanálů nebo stránek nabídky | KK Алдыңғы / Келесі
Арналарды не мәзір беттерін ауыстырып қосу | PT Navegação
Navegar nos menus ou efectuar seleccões | CS Ovládání
Procházení nabídek nebo volba položek | KK Навигация
Мәзірлерге өту немесе таңдау жасау |
| DA Forrige / Næste
Skift kanaler eller menuser | TR Önceki / Sonraki
Kanal veya menü sayfasi değiştirin | UK Назад / Далі
Перемикання каналів чи сторінок меню | DA Navigationsknapper
Naviger i menuer eller foretag valg | TR Gezinme
Menülerde gezinin veya seçim yapın | UK Навігація
Навігація меню або вибір |
| SV Föregående / Nästa
Byta kanaler eller menysidor | SL Prejšnji / Naslednji
Preklapljanje kanalov ali strani v meniju | AR السابق/التالي
للتبديل بين القنوات أو صفحات القائمة | SV Navigering
Navigera i menyer eller göra val | SL Krmarjenje
Premikanje po menjijih ali izbiranje | AR التنقل
للتنقل بين القوائم أو عمل اختيارات |
| NO Forrige / Neste
Bytt kanal eller menyside | RO Înapoi / Înainte
Comutați canalele sau paginile de meniu | | NO Navigering
Naviger i menyer eller gjør valg | RO Navigare
Navigați prin meniuri sau faceți selecții | |

FIND

EN Find
Access channel list

DE Suchen
Senderliste aufrufen

FR Rechercher
Accéder à la liste des chaînes

NL Zoeken
Toegang tot lijst met zenders

IT Trova
Accesso all'elenco dei canali

ES Buscar
Acceder a la lista de canales

PT Localizar
Aceder à lista de canais

DA Find
Få adgang til kanalliste

SV Hitta
Få åtkomst till kanallista

NO Søk
Åpne kanallisten

FI Etsi
Avaakanaaluettelo

EL Εύρεση
Πρόσβαση στον κατάλογο καναλιών

RU Найти
Доступ к списку каналов

PL Znajdź
Dostęp do listy kanałów

HU Keresés
A csatornalista megnyitása

SK Tlačidlo vyhľadávania
Prístup do zoznamu kanálov

CS Vyhledat
Otevření seznamu kanálů

TR Bul
Kanal listesine erişin

SL Iskanje
Dostop do seznama kanalov

RO Găsește
Accesați lista de canale

SR Pronađi
Pristup listi kanala

HR Pronađi
Pristup popisu kanala

BG Търсене
Достъп до списъка с каналите

ET Leia
Juurdepääs kanalite loendile

LV Atrast
Piekļūstiet kanālu sarakstam

LT Leškoti
Kanalų sąrašo prieiga

KK Табу
Арналар тізіміне өту

UK Знайти
Доступ до списку каналів

AR البحث
للوصول لقائمة القنوات

ADJUST

EN Adjust
Adjust TV settings

DE Anpassen
Fernsehereinstellungen anpassen

FR Régler
Régler les paramètres du téléviseur

NL Aanpassen
Tv-instellingen aanpassen

IT Regola
Regolare le impostazioni del televisore

ES Ajustar
Ajustar configuración del televisor

PT Ajustar
Ajustar definições de TV

DA Juster
Juster tv-indstillinger

SV Justera
Justera TV-inställningar

NO Juster
Juster TV-innstillinger

FI Säädä
Säädä television asetuksia

EL Ρύθμιση
Προσαρμογή των ρυθμίσεων τηλεόρασης

RU Настройка
Настройка параметров телевизора

PL Reguluj
Regulacja ustawień telewizora

HU Beállítás
A TV beállításainak módosítása

SK Tlačidlo úpravy
Úprava nastavení televizora

CS Úprava
Úprava nastavení televizoru

TR Ayarla
TV ayarlarını yapın

SL Prilaganje
Prilaganje nastavitev TV-sprejemnika

RO Reglare
Reglați setările televizorului

SR Prilagoditi
Podešavanje postavki televizora

HR Podešiti
Podešavanje postavki TV-a

BG Настройка
Регулиране на настройките на телевизора

ET Reguleeri
Reguleerige teleri sätteid

LV Pielāgot
Pielāgojiet TV iestatījumus

LT Reguliuoti
TV nustatymų reguliavimas

KK Реттеу
Теледидар параметрлерин реттеу

UK Налаштувати
Налаштувати параметри телемовлення

AR تعديل
لتعديل إعدادات التلفاز

SOURCE



EN Source

Access connected devices

DE Quelle

Angeschlossene Geräte aufrufen

FR Source

Accéder aux périphériques connectés

NL Bron

Toegang tot aangesloten apparaten

IT Sorgente

Accesso ai dispositivi collegati

ES Fuente

Acceder a dispositivos conectados

PT Origem

Aceder a dispositivos ligados

DA Kilde

Få adgang til tilsluttede enheder

SV Källa

Få åtkomst till anslutna enheter

NO Kilde

Åpne tilkoblede enheter

FI Lähde

Avaa liitetyt laitteet

EL Πηγή

Πρόσβαση στις συνδεδεμένες συσκευές

RU Источник

Доступ к подключенным устройствам

PL Źródło

Dostęp do podłączonych urządzeń

HU Forrás

A csatlakoztatott készülékek elérése

SK Zdroj

Přístup k připojeným zariadeniam

CS Zdroj

Otevřená nabídka připojených zařízení

TR Kaynak

Bağlı cihazlara erişim

SL Vir

Dostop do priključenih naprav

RO Sursă

Accesați aparate conectate

SR Izvor

Pristup priključenim uređajima

HR Izvor

Pristup priključenim uređajima

BG Източник

Достъп до свързаните устройства

ET Allikas

Juurdepääs ühendatud seadmetele

LV Avots

Pieklūstiet pievienotajām ierīcēm

LT Šaltinis

Prijungti įrenginių priėiga

KK Ресурс

Жалғанған құрылғыларға өту

UK Джерело

Доступ до підключених пристроїв

المصدر AR

للوصول للأجهزة المتصلة

EN Options

View options of current activity

DE Optionen

Zeigen Sie Optionen für die aktuelle Aktivität an.

FR Options

Afficher les options de l'activité en cours.

NL Opties

Opties bekijken voor de huidige activiteit.

IT Opzioni

Visualizzare le opzioni dell'attività corrente.

ES Opciones

Ver opciones de la actividad actual.

PT Opções

Visualizar opções da actividade actual.

DA Indstillinger

Se indstillinger for den aktuelle aktivitet.

SV Alternativ

Vis alternativ för aktuell aktivitet.

NO Alternativer

Vis alternativer for den gjeldende aktiviteten.

FI Asetukset

Näytä nykyisen toiminnon vaihtoehdot.

EL Επιλογές

Προβολή επιλογών για την τρέχουσα δραστηριότητα

RU Параметры

Просмотреть параметры текущего действия

PL Opcje

Wyświetl opcje bieżącej operacji.

HU Lehetőségek

Az aktuális tevékenység opcióinak megtekintése

SK Možnosti

Zobrazit možnosti momentálnej aktivity

CS Možnosti

Zobrazit možnosti pro současnou aktivitu

TR Seçenekler

Mevcut etkinlik seçeneklerini görüntüleme

SL Možnosti

Oglejte si možnosti trenutne dejavnosti

RO Opțiuni

Vizualizați opțiunile pentru activitatea curentă

OPTIONS



SR Opcije

Pogledajte trenutno aktivne opcije

HR Opcije

Prikaz mogućnosti za trenutnu aktivnost

BG Опции

Преглед на опциите за текущата дейност

ET Valikud

Juurdepääs teleri valikutele

LV Opcijas

Skatīt pašreizējās darbības opcijas

LT Parinkty

Peržiūrėti šiuo metu vykdomos veiklos parinktis

KK Опциялар

Ағымдағы әрекеттің параметрлерін көру

UK Параметри

Переглянути параметри, що стосуються поточної дії

خيارات AR

عرض خيارات النشاط الحالي.



- EN** Play button
Control video or music play
- DE** Wiedergabetaste
Wiedergabe von Videos oder Musik steuern
- FR** Touche de lecture
Contrôler la vidéo ou la lecture musicale
- NL** Afspeelknop
Afspelen van muziek of video bedienen
- IT** Pulsante di riproduzione
Controllare la riproduzione di video o musica
- ES** Botón de reproducción
Controlar la reproducción de vídeo o de música
- PT** Botão Reproduzir
Controlar vídeo ou reproduzir música
- DA** Afspilningsknop
Styr video eller musikafspilning
- SV** Uppspelningsknapp
Kontrollera video- eller musikuppspelning
- NO** Spill av-knapp
Kontroller video- eller musikkavspilling
- FI** Toista-painike
Hallitse videon tai musiikin toistoa
- EL** Κομμάτι αναπαραγωγής
Έλεγχος βίντεο ή αναπαραγωγή μουσικής
- RU** Кнопка запуска воспроизведения
Управление воспроизведением видео или музыки
- PL** Przycisk odtwarzania
Odtwarzanie filmów wideo lub muzyki
- HU** Lejátszás gomb
Videó vagy zene lejátszásának vezérlése
- SK** Tlačidlo prehrávania
Ovládanie prehrávania videa alebo hudby
- CS** Tlačítko Přehrát
Ovládání přehrávání videa nebo hudby
- TR** Oynat düğmesi
Video veya müziği kontrol edin
- SL** Tipka za predvajanje
Nadzor predvajanja videa ali glasbe
- RO** Buton redare
Control video sau redare muzică
- SR** Taster za pokretanje reprodukcije
Upravljanje reprodukcijom video sadržaja ili muzike
- HR** Tipka Play
Upravljanje videom ili sviranje glazbe
- BG** Бутон за възпроизвеждане
Управление на възпроизвеждането на видео или музика
- ET** Taasesitusnupp
Juhtige videote või muusika esitamist
- LV** Poga Atskaņot
Kontrolējiet video vai mūzikas atskaņošanu
- LT** Leidimo mygtukas
Vaizdo įrašo arba muzikos leidimo valdymas
- KK** Ойнату түймөсү
Бейнениң немесе музыканың ойнатылуын бақылаңыз
- UK** Кнопка відтворення
Керування відтворенням відео чи музики
- AR** زر التشغيل
للتحكم بتشغيل الفيديو أو الموسيقى.



- EN** Download software updates and a printable user manual from www.philips.com/support.
- DE** Laden Sie Software-Updates und eine druckbare Bedienungsanleitung unter www.philips.com/support herunter.
- FR** Téléchargez les mises à jour logicielles et un mode d'emploi imprimable à la page www.philips.com/support.
- NL** Download software-updates en een printversie van de gebruikershandleiding via www.philips.com/support.
- IT** Scaricare gli aggiornamenti e il manuale dell'utente stampabile dal sito www.philips.com/support.
- ES** Descargue de www.philips.com/support las actualizaciones de software y un manual de usuario imprimible.
- PT** Transferir actualizações de software e um manual de utilizador imprimível a partir do site www.philips.com/support.
- DA** Download softwareopdateringer og en printervenlig brugervejledning fra www.philips.com/support.
- SV** Hämta programuppdateringar och en utskrivbar användarhandbok från www.philips.com/support.
- NO** Last ned programvareopdateringer og en brukerhåndbok for utskrift fra www.philips.com/support.
- FI** Lataa ohjelmistopäivitykset ja tulostettava käyttöopas osoitteesta www.philips.com/support.
- EL** Λάβετε ενημερώσεις λογισμικού και ένα εγχειρίδιο χρήστη με δυνατότητα εκτύπωσης από τη διεύθυνση www.philips.com/support.
- RU** Загрузите обновленное ПО и руководство пользователя с веб-сайта www.philips.com/support.
- PL** Pobierz aktualizacje oprogramowania i drukowaną wersję instrukcji obsługi ze strony www.philips.com/support.
- HU** Töltse le a szoftverek újabb verzióját és a nyomtatható használati útmutatót a www.philips.com/support weboldalon.
- SK** Aktualizácie softvéru a používateľskú príručku určenú na tlač môžete prevziať z lokality www.philips.com/support.
- CS** Stáhněte si aktualizace softwaru a uživatelskou příručku k tisku ze stránek www.philips.com/support.
- TR** Yazılım güncellemelerini ve yazdırılabilir kullanım kılavuzunu www.philips.com/support adresinden indirin.
- SL** Prenesite posodobitve programske opreme in natisljiv uporabniški priročnik s spletnega mesta www.philips.com/support.
- RO** Descărcați actualizări software și un manual de utilizare care poate fi tipărit de la www.philips.com/support.
- SR** Sa lokacije www.philips.com/support preuzmite softverska ažuriranja i korisničko uputstvo koje se može odštampati.
- HR** Preuzmite softverska ažuriranja i ispisivi korisnički priručnik s web-mjesta www.philips.com/support.
- BG** Изтеглете софтуерни актуализации и ръководство за потребителя, подходящо за печат, от www.philips.com/support.
- ET** Laadige alla tarkvaravärskendused ja printitav kasutusjuhend aadressilt www.philips.com/support.
- LV** Lejupielādējiet programmatūras atjauninājumus un izdrukājamo lietošanas rokasgrāmatu vietnē www.philips.com/support.
- LT** Atsisiųskite programinės įrangos naujinius ir spausdinti skirtą naudotojo vadovą iš www.philips.com/support.
- KK** Бағдарлама жаңартуларын және басып шығарылатын пайдаланушы нұсқаулығын www.philips.com/support сайтынан жүктеніңіз.
- UK** Завантажуйте оновлення програмного забезпечення та придатний для друку посібник користувача на сторінці www.philips.com/support.

AR تحميل تحديثات البرامج و دليل المستخدم القابل للطباعة من www.philips.com/support



www.philips.com/support



Non-contractual images. / Images non contractuelles. / Außervertragliche Bilder.

All registered and unregistered trademarks are property of their respective owners.

Specifications are subject to change without notice

Trademarks are the property of Koninklijke Philips Electronics N.V. or their respective owners

2011 © Koninklijke Philips Electronics N.V. All rights reserved

www.philips.com

