

Philips
Professional LED LCD-TV

26" PrimeSuite

LED
DVB-T/C MPEG 2/4

26HFL4373D



Den perfekte TVen for førsteklasses eller interaktiv bruk

Philips LED LCD-hotell-TV

Med denne energieffektive LED LCD-hotell-TVen får du alle fordelene ved interaktiv TV og førsteklasses hotellfunksjoner. Koble TVen til et valgfritt system for å få en best mulig visningsopplevelse og en kostnadseffektiv løsning.

Bærekraftig og sikker

- Lavt strømforbruk
- Øko-vennlig design og flammesikkert kabinett
- Grønn knapp gjør at gjester kan spare enda mer energi

Skille gjesteopplevelsene

- Integrert klokkevisning med vekking og meldingsalarm
- Tema-TV gjør det enkelt å finne gjestenes egne kanaler
- Avansert EPG og kanalliste
- Hotel Scenea for en skreddersydd informasjons- og oppstartskanal

Avanserte hotellfunksjoner og fremtidskompatibel

- Brilljante LED-bilder med lavt strømforbruk
- Serial Xpress-protokoll for interaktive systemer
- MyChoice-kompatibel for periodebetaling
- VSecure for beskyttelse av digitalt innhold på hoteller
- Integrert tilkoblingspanel

PHILIPS

Høydepunkter

LED



Denne TVen har den mest avanserte LED-belysningsteknologien som finnes, i kombinasjon med en oppsiktsvekkende minimalistisk design, en praktfull bildekvalitet og det laveste strømforbruket i sin kategori. I tillegg finnes det ingen farlige stoffer i LED-belysningsteknologien. Med LED-bakbelysning kan du dermed glede deg over lavt strømforbruk, stor lysstyrke, utrolig kontrast, skarphet og levende farger.

Serial Xpress-protokoll (SXP)

TV-en kan kobles til eksterne dekodere og set-top-bokser fra alle de største leverandørene av interaktive systemer, gjennom Serial Xpress-kontrollgrensesnittet (UART-protokoll).

Integrert tilkoblingspanel

Det integrerte tilkoblingspanelet gjør at gjestene dine sømløst kan koble sine egne enheter til TVen uten behov for eksternt tilkoblingspanel.

VSecure

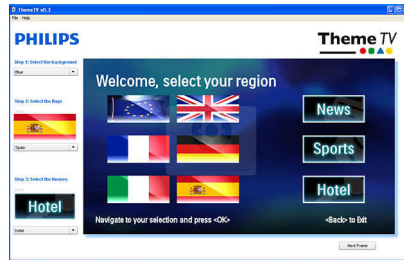
For å kunne vise førsteklasses HD-innhold til en gjest kreves det strenge forholdsregler for innholdssikkerhet fra innholdsbransjen. Philips utviklet en total løsning for HD-innholdssikkerhet på hoteller som består av

VSecure for HD-innholdsbeskyttelse og NexGuard for juridisk HD-vanmerking.

Hotel Scenea

Hotel Scenea gjør at du kan velge og lagre bilder på TVen, som kan vises som oppstart- eller informasjonskanal.

Tema-TV



Tema-TV har et avansert brukergrensesnitt som gir gjestene muligheten til å navigere i gjestemenyen for å finne kanaler fra sitt eget land, nyheter og hotellinformasjon på en enkel måte uten et interaktivt underholdningssystem.

MyChoice-kompatibel



MyChoice er en enkel og billig måte å tilby gjestene førsteklasses TV-kanaler på. Samtidig er den en ekstra inntektskilde, noe som gjør at du tjener inn det du investerte i TVen.

Grønn knapp

Med den grønne knappen har gjestene muligheten til å spare enda mer strøm på TVen ved å velge en høyere dimming av bakbelysning eller ved å skru av skjermen når man hører på radio. En annen måte å redusere et hotells driftskostnader på mens man involverer gjester direkte.

Lavt strømforbruk

Philips' TVer er utformet for å minimere strømforbruket. Dette reduserer ikke bare miljøpåvirkningen, men det gir også lavere driftskostnader.

Integrert klokkevisning

Med den innebygde klokkevisningen, som også er et vekkerur, trenger du ikke noen ekstra klokke med ledninger og tilkoblinger i rommet.

Øko-vennlig design

Bærekraft er en viktig del av Philips' forretningsvirksomhet. Philips' TVer er utformet og produsert i henhold til våre EcoDesign-prinsipper som skal minimere den totale miljøpåvirkningen med lavere strømforbruk, fjerning av giftige stoffer, lavere vekt, mer miljøvennlig emballasje og bedre gjenvinning. Philips' TVer har også et spesielt kabinett i et flammesikkert materiale. Uavhengige tester som er utført av brannvesenet, har vist at der TVer noen ganger kan intensivere branner forårsaket av eksterne kilder, bidrar ikke Philips' TVer til spredning av brann.

Avansert EPG og kanalliste

Attraktiv EPG og kanalliste som har intuitive knapper med tydelig veiledningsgrafikk, slik at det er enkelt å finne den riktige kanalen.

Spesifikasjoner

Bilde/skjerm

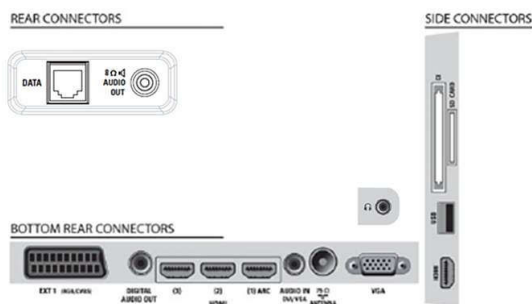
- Sideforhold: Widescreen
- Diagonal skjermstørrelse (tommer): 26 tommer
- Diagonal skjermstørrelse (cm): 66 cm
- Kabinettfarge: Whiskyfarget dekorfront med høyglanset svart kabinett
- Paneloppløsning: 1366 x 768p
- Lysstyrke: 400 cd/m²
- Bildeforbedring: 3/2-2/2 Motion Pull Down, 3D-

- kamfilter, Aktiv kontroll, Fargeforbedring, Farge transientforbedring (CTI), Digital støyreduksjon, Luminance Transient Improver, Progressive scan, Skarphetsjustering, 3D MA-deinterlacing, Automatisk hudfargekorrigering, Dynamisk kontrastforbedring, 1080p 24 / 25 / 30 Hz behandling, 1080p 50 / 60 Hz behandling, Pixel Plus HD
- Skjermtype: LCD WXGA+ Active Matrix TFT

- Dynamisk skjermkontrast: 150 000 : 1
- Svartid (typisk): 6 ms
- Visningsvinkel: 178° (H) / 178° (V)
- Skjermforbedring: Anti-refleksbehandlet skjerm

Støttet skjermopløsning

- Datamaskinformater: 640 x 480, 60 Hz, 800 x 600, 60 Hz, 1024 x 768, 60 Hz, 1280 x 1024, 60 Hz, 1280 x 720, 60 Hz, 1280 x 768, 60 Hz, 1360 x 768,



Spesifikasjoner

60 Hz

- Videoformater: 480i, 60 Hz, 480p, 60 Hz, 576i, 50 Hz, 576p, 50 Hz, 1080i, 50, 60 Hz, 720p, 50, 60 Hz, 1080p 24, 50, 60 Hz, 1080p, 24, 25, 30, 50, 60 Hz

Tuner/mottak/overføring

- Antenneinngang: 75 ohm koaksial (IEC75)
- Tunerbånd: Hyperbånd, S-kanal, UHF, VHF
- TV-system: PAL I, PAL B/G, SECAM B/G, SECAM L/L', DVB COFDM 2K/8K
- Digital-TV: DVB-T MPEG4, DVB-C MPEG4
- Antall forhåndsinnstilte kanaler: 999
- Videoavspilling: PAL, SECAM, NTSC

Multimedieprogrammer

- Multimedietylkoblinger: USB
- Avspillingsformater: MP3, JPEG-stillbilder, Lysbildefiler (.alb)
- Formater for videoavspilling: H264/MPEG-4 AVC

Anvendelighet

- Enkel installering: Plug-and-Play, Avansert hotellmodus, ATS (Automatic Tuning System), Fininnstilling, PLL digital søking, Automatisk kanalinnstilling (ACI), Automatisk programnavngiving, Automatisk lagring, Kloning av TV-innstillinger via USB, Låse installasjonsmenyen, Tilgang til sikkerhetsmeny, Tastaturlås, Programnavn
- Enkel i bruk: Automatisk volumtjvning, 1 kanalliste analog/digital, Visning på skjermen, Programliste, Sidekontroll, Grafisk brukergrensesnitt
- Klokke: Sleep Timer, Kan dimmes, Integrert LCD-klokkevisning, Vekkerklokke
- Klokkeforbedringer: Synkronisert tid via TXT/DVB
- Komfort: Hotellgjest-funksjoner, Velkomstmelding, Slå på kanal, Volumbegrensning, Sleep timer, Automatisk påslåing, Miljøvennlig/rask oppstart, Meldingsindikator
- Skjermformatjusteringer: Movie expand 16:9, Widescreen, Superzoom, Autoformat
- Elektronisk programguide: 8-dagers elektronisk programguide, Now + Next EPG
- Fjernkontroll: lav batteri-indikasjon, batteri, tyverisikret
- Interaktive hotellfunksjoner: Blokker automatisk kanaloppdatering, Blokker programvarenedlastinger gjennom luften (over-the-air), Kompatibel med tilkoblingspanelet, Vsecure, MyChoice, SmartInstall, Tema-TV
- Fjernkontrolltype: 22AV1104A/10 (RC6)
- Fængselsmodus: Txt, MHEG, USB, EPG, Sub block
- Tekst-tv: 1000-siders hypertekst
- Andre praktiske funksjoner: Kensington-lås
- Fastvareoppgraderbar: Fastvare kan oppgraderes via USB, Fastvare kan oppgraderes via RF
- Tekst-TV-forbedringer: Rask tekst, Programinformasjonslinje

Helsetjeneste

- Kontroll: Multifjernkontroll
- Sikkerhet: Dobbel isolasjon klasse II
- Anvendelighet: Hodetelefonutgang, Uavhengig overordnet demping av høyttalere

Lyd

- Utgangseffekt (RMS): 2 x 3 W
- Lydsystem: Nicam-stereo
- Lydforbedring: Automatisk volumtjvning, Incredible Surround, Smart Sound

Høyttalere

- Innebygde høyttalere: 2

Tilkoblingsmuligheter

- Forbedring av tilkoblingsmuligheter: Rask infrarød sløyfe, Slå på scart, Serielt Xpress-grensesnitt, USB2.0
- Antall HDMI-kontakter: 4
- Antall Scart-kontakter: 1
- EasyLink (HDMI-CEC): Ettrykks avspilling, System-standby
- Front-/sidetylkoblinger: USB 2.0, HDMI v 1.3
- Ext 1 Scart: Audio v/h, RGB, CVBS inn
- HDMI 1: HDMI v 1.3
- Andre tilkoblinger: S/PDIF ut (koaksial), PC inn, VGA + lyd v/h inn, Høyttalerutgang til badet, Common Interface Plus (CI+)

Drift

- Strømnett: 220–240 V, 50/60 Hz
- Omgivelsestemperatur: 5 °C til 40 °C
- Effektforbruk (typisk): 40 W

Grønne spesifikasjoner

- Sikkerhet: Flammesikkert kabinet
- Lavt strømforbruk i standby-modus
- SmartPower Eco

Tilbehør

- Vedlagt tilbehør: Fjernkontroll, Batterier til fjernkontroll, Nettledning, Bordstativ, Garantibevis
- Ekstrautstyr: Veggmontering (vipp) 22AV3100/10, Oppsett av fjernkontroll 22AV8573/00

Mål

- Bredder, apparat: 637 millimeter
- Høyde, apparat: 411 millimeter
- Dybde, apparat: 49,6 millimeter
- Produktvekt: 6 kg
- Bredder, apparat (med stativ): 637 millimeter
- Høyde, apparat (med stativ): 447 millimeter
- Dybde, apparat (med stativ): 138 millimeter
- Produktvekt (+stativ): 6,5 kg
- Eskebredde: 800 millimeter
- Eskehøyde: 520 millimeter
- Eskedybde: 180 millimeter
- Veggfeste-kompatibel: 75 x 75 mm



Utgivelsesdato
2024-03-29

Versjon: 2.0.5

EAN: 87 12581 60243 7

© 2024 Koninklijke Philips N.V.
Alle rettigheter forbeholdt.

Spesifikasjonene kan endres uten varsel. Varemerker tilhører Koninklijke Philips N.V. eller deres respektive eiere.

www.philips.com