

Philips Cineos
Płaskie telewizory

81 cm (32")

LCD
zintegrowany cyfrowy

32PFL7862D



Oglądanie filmów

z technologią Pixel Plus 2 HD

Płaski telewizor Philips Cineos pozwala cieszyć się najlepszą jakością obrazu dzięki technologiom Pixel Plus 2 HD i 100 Hz LCD. Złącze USB umożliwia pełny dostęp do zawartości multimedialnej.

Prawdziwe piękno tkwi w szczegółach

- Dopasowana do zestawu obrotowa podstawa

Przeniesienie się w głąb obrazu

- Wyświetlacz HD LCD WXGA o rozdzielczości 1366 x 768p
- Zintegrowany cyfrowy tuner umożliwia odbiór sygnału DVB-T
- Zgodność z technologią HD zapewnia najwyższej jakości obraz z sygnału HD
- Pixel Plus 2 HD to wspaniałe szczegóły, głębia i czystość obrazu
- Ekran LCD 100 Hz zapewnia niezwykłą ostrość ruchomego obrazu (4 ms)
- System HD Natural Motion zapewnia płynne wyświetlanie ruchu w filmach Full HD

Zapewnia doskonały dźwięk

- 3 wejścia HDMI zapewniają cyfrowy sygnał HD w jednym przewodzie

Idealna jakość zdjęć cyfrowych

- Złącze USB ułatwiające błyskawiczne odtwarzanie multimedialnych

PHILIPS

Zalety

Wyświetlacz LCD WXGA, 1366 x 768p

Nowoczesna technologia wykonania ekranu LCD WXGA oferuje panoramiczną wysoką rozdzielczość 1366 x 768 pikseli. Umożliwia ona osiągnięcie czystego obrazu bez migotania, optymalnej jasności i rewelacyjnych kolorów. Żywy i ostry obraz zwiększa wrażenia w czasie oglądania.

Zintegrowany cyfrowy tuner DVB-T

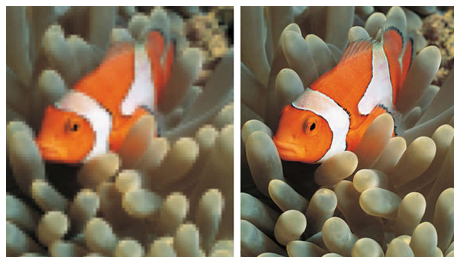
Zintegrowany tuner DVB-T umożliwia odbiór kanałów cyfrowej telewizji naziemnej bez dodatkowego dekodera. Ciesz się najlepszymi kanałami telewizyjnymi bez zbędnych przewodów!

HD Ready



Ciesz się wyjątkową jakością sygnału telewizyjnego High Definition i przygotuj się na możliwość obsługi źródeł HD, takich jak transmisje HDTV, dekodery lub odtwarzacze Blu-ray. HD Ready to chroniony znak technologii, która zapewnia jakość obrazu przewyższającą technologię przeplotu Progressive Scan. Spełnia ona ostre normy wyznaczone przez EICTA, dzięki czemu na ekranie HD można wyświetlić obraz o rozdzielczości i jakości oferowanej przez sygnał High Definition. Uniwersalne złącze umożliwia wyświetlanie sygnałów analogowych YPbPr i nieskompresowanych sygnałów cyfrowych DVI lub HDMI, a także obsługę standardu HDCP. Obsługiwane są sygnały 720p oraz 1080i przy 50 i 60 Hz.

Pixel Plus 2 HD



Technologia Pixel Plus 2 HD oferuje unikalne połączenie ostrości, naturalnych szczegółów, większej głębi, żywych kolorów i płynności ruchu standardowych telewizorów, obsługi sygnałów High Definition i źródeł multimedialnych. Każdy piksel odbieranego obrazu jest poddawany obróbce w celu lepszego dopasowania do sąsiadujących pikseli, co pozwala osiągnąć większą naturalność obrazu. Artefakty w skompresowanych plikach multimedialnych są wykrywane i minimalizowane, dzięki czemu obraz jest czysty i niezwykle ostry. Cyfrowa redukcja szumów gwarantuje gładki i ostry obraz.

Ekran LCD 100 Hz

Ekran LCD 100 Hz zapewnia niespotykaną ostrość ruchomego obrazu, zachowując wyraźny obraz i żywe kolory nawet podczas szybkich zwrotów akcji. Funkcja Double Frame Rate Insertion oraz wysoka częstotliwość odświeżania obrazu 100 Hz sprawiają, że obraz odznacza się zwiększoną ostrością odtwarzanego ruchu — ponad dwukrotnie wyższą od standardowych wyświetlaczy LCD (wg pomiaru Perceived Blur-Edge-Width; BEW). Ta unikalna technologia firmy Philips wkracza na nowy, niedościgniony poziom jakości i ostrości obrazu.

HD Natural Motion



Firma Philips opracowała funkcję HD Natural Motion, aby zredukować migotanie widoczne

na ekranie podczas odtwarzania dynamicznego obrazu. Ten wielokrotnie nagradzany algorytm określa poziom ruchu w obrazie i koryguje zniekształcenia odtwarzania ruchu w programie i materiałach filmowych (takich jak DVD i Blu-ray). Dzięki temu odtwarzanie ruchu jest bezproblemowe, a doskonała ostrość zwiększa przyjemność oglądania.

Zamontowana podstawa obrotowa

Ta wysokiej jakości podstawa została opracowana specjalnie w celu zapewnienia największej swobody w instalacji telewizora. Fabryczne zamocowanie do telewizora umożliwia jego łatwe ustawienie w pomieszczeniu bez konieczności kłopotliwego montażu. Ciesz się najlepszym kątem widzenia ustawiając ekran w dogodnym dla siebie położeniu.

Złącze multimedialne USB



Złącze USB umożliwia dostęp do plików multimedialnych w formatach jpg, mp3 i alb zapisanych na większości przenośnych dysków USB i w większości kamer cyfrowych (urządzeń pamięci masowej USB 1.1). Wystarczy podłączyć urządzenie USB do gniazda z boku telewizora, aby uzyskać dostęp do zdjęć i plików muzycznych. Dzięki temu przeglądanie oraz udostępnianie zdjęć i muzyki staje się łatwe.

Dane techniczne

Obraz/wyświetlacz

- Format obrazu: 16:9
- Przekątna ekranu (cale): 32 cali
- Przekątna ekranu (cm): 81 cm
- Kolor obudowy: Ciemny antracyt
- Rozdzielczość panelu: 1366 x 768p
- Jasność: 550 cd/m²
- Funkcje poprawy obrazu: Pixel Plus 2 HD, HD Natural Motion, Dynamiczna poprawa kontrastu, Rozdzielczość obrazu 1080p 50/60 Hz, Rozdzielczość obrazu 1080p 24/25/30 Hz, Tryb filmowy 3/2 – 2/2 pull down, Filtr grzebieniowy 3D, Funkcja Active Control z czujnikiem oświetlenia, Eliminacja poszarpanych linii, Skanowanie progresywne, układ eliminacji zakłóceń, Funkcja

- Widescreen Plus, Ekran LCD 100 Hz, Podwójna liczba klatek na sekundę
- Współczynnik kontrastu (typowy): 1200:1
- Typ ekranu: LCD WXGA z aktywną matrycą TFT
- Dynamiczny kontrast ekranu: 8000:1
- Czas reakcji (standardowy): 4 (odpowiednik BEW) ms
- Kąt widzenia: 176° (poz.) / 176° (pion.)
- Funkcje poprawy ekranu: Ekran z powłoką przeciwoodblaskową
- Przetwarzanie kolorów: 4 biliony kolorów (RGB 14 bitów)

Obsługiwana rozdzielczość ekranu

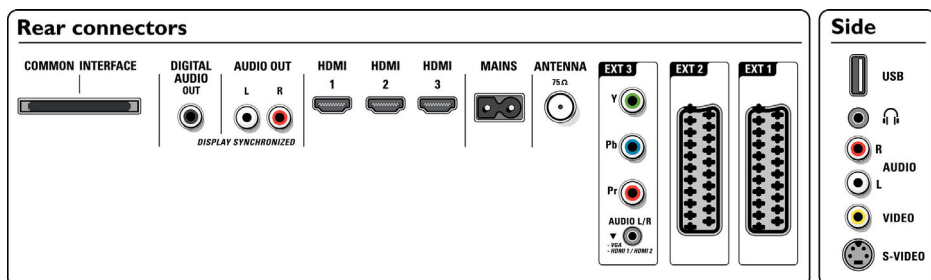
- Formaty komputerowe: 640 x 480, 60 Hz, 800 x

600, 60 Hz, 1024 x 768, 60 Hz, 1280 x 768, 60 Hz, 1360 x 768, 60 Hz, 1920 x 1080i, 60 Hz, 1920 x 1080p, 60 Hz

- Formaty wideo: 480i, 60 Hz, 480p, 60 Hz, 576i, 50 Hz, 576p, 50 Hz, 720p, 50, 60 Hz, 1080i, 50, 60 Hz, 1080p, 24, 25, 30 Hz, 1080p, 24, 50, 60 Hz

Tuner/Odtwarzanie/Transmisja

- Wejście antenowe: 75 ohm, koncentryczne (IEC75)
- Pasma tunera: Hyperband, S-Channel, UHF, VHF
- System TV: DVB COFDM 2K/8K
- Telewizja cyfrowa: Naziemny DVB*
- Odtwarzanie video: NTSC, SECAM, PAL



Dane techniczne

Zastosowania multimedialne

- Połączenia multimedialne: USB
- Formaty odtwarzania: MP3, Pliki pokazu slajdów (.alb), Zdjęcia w formacie JPEG

Udogodnienia

- Zabezpieczenie przed dziećmi: Blokada i nadzór rodzicielski
- Łatwa instalacja: Automatyczne nadawanie nazw, Auto instalacja kanałów (ACI), Auto system strojenia (ATS), Automatyczne programowanie Autostore, Cyfrowa pętla strojenia PLL, Plug & Play
- Łatwa obsługa: 4 listy ulubionych, Domyślne ustawienie głośności (AVL), Zmiana głośn. dla każdej zaprog. poz., Graficzny interfejs użytkownika, Wyświetlanie na ekranie, Lista programów, Kreator ustawień, Przyciski sterujące umieszczone z boku
- Zegar: Funkcja Smart Clock
- Ustawienia formatu ekranu: 4:3, 6 trybów panoramicznych, Automatyczne wybieranie formatu, Format filmowy 14:9, Format filmowy 16:9, Przesunięcie napisów i nagłówka, Duże powiększenie, Panoramiczny
- Multimedia: Czytnik nośników cyfrowych (przełęczarka), Wejście USB
- Elektroniczny przewodnik telewizyjny (EPG): Elektroniczny program na bieżący i następny dzień, Elektroniczny program na 8 dni
- Pilot: Telewizor
- Typ pilota zdalnego sterowania: RC4350
- Telegazeta: Telegazeta Hypertext (1200 stron)
- Aktualizacje oprogramowania urządzenia: Kreator aktualizacji oprogramowania, Aktualizowanie oprogramowania przez USB
- Podgląd PiP (obraz w obrazie): Podział ekranu telegazety
- Funkcje dotyczące telegazety: Habit Watch, Linia z informacjami o programie

Dźwięk

- Moc wyjściowa (RMS): 2x8 W
- System dźwięku: Funkcja Virtual Dolby Digital, BBE
- Funkcje poprawy dźwięku: Cyfrowa obróbka sygnału (DSP), Korektor graficzny, Dynamiczne wzmocnienie tonów niskich

Głośniki

- Wbudowane głośniki: 4
- Typy głośników: Zintegrowane głośniki niskotonowe wOoX, Głośnik wysokotonowy

Łączność WiFi

- Funkcje HDMI: Korekcja sygnału przesyłanego przewodem, Przewody kategorii 1 i 2, Skompresowany dźwięk, Preferowana obsługa formatu Multirate, Obsługa formatu PC, Rozdzielczość 720p, 1080i, 1080p
- Złącza z przodu/z boku: Wejście audio L/P, Wejście CVBS, Wyjście słuchawek, Wejście S-video, USB
- Złącze Ext 1 Scart: Złącze audio L/P, Wejście i wyjście CVBS, RGB
- Złącze Ext 2 Scart: Złącze audio L/P, Wejście i wyjście CVBS, RGB
- Inne połączenia: Wyjście analogowe audio L/P, Wyjście S/PDIF (koncentryczne), Moduł CI
- Złącze Ext 3: YPbPr, Wejście audio L/P
- Ext 4: Wejście HDMI v1.3
- Ext 5: Wejście HDMI v1.3
- Ext 6: Wejście HDMI v1.3

Moc

- Zasilanie sieciowe: 220–240 V AC, +/- 10%
- Temperatura otoczenia: 5°C–35°C
- Zużycie energii: 132 W
- Pobór mocy w trybie gotowości: 0,8 W

Akcesoria

- Akcesoria w zestawie: Obracana podstawa, Przewód antenowy RF

Wymiary

- Szerokość urządzenia: 829 mm
- Wysokość urządzenia: 543 mm
- Głębokość urządzenia: 125 mm
- Waga produktu: 16,7 kg
- Wysokość urządzenia (z podstawą): 607 mm
- Głębokość urządzenia (z podstawą): 219 mm
- Waga produktu (z podstawą): 19,2 kg
- Szerokość pudełka: 1000 mm
- Wysokość pudełka: 742 mm
- Głębokość pudełka: 290 mm
- Waga wraz z opakowaniem: 24,2 kg
- Zgodny uchwyt ścienny: 200 x 100 mm

