



Philips 5200 series
Niezwyczajnie smukły
telewizor LED Full HD

60 cm (24")

Telewizor LED Full HD
DVB-T/C/S/S2



24PFK5211

Smukły telewizor LED Full HD

z technologią Digital Crystal Clear

Kompaktowe wymiary, imponująca reszta — przedstawiamy serię Philips 5200. Wbudowane wszechstronne rozwiązanie dźwiękowe, obejmujące łączność bezprzewodową i potężny dźwięk, zmieni Twój sposób postrzegania małych telewizorów.

Oglądanie programów telewizyjnych w dowolnej chwili

- Dwa wejścia HDMI i funkcja Easylink stanowią zintegrowany interfejs komunikacyjny
- Złącze USB umożliwia odtwarzanie multimediów

Równie elastyczny jak Ty

- niesamowity dźwięk dzięki niezwykle компактowemu rozwiązaniu dźwiękowemu
- Kompaktowy, przenośny telewizor: zaprojektowany, by zabrać go tam, gdzie coś się dzieje
- Elegancka biel telewizora doda świeżego, nowoczesnego stylu każdemu pomieszczeniu

Wszechstronne rozwiązanie dźwiękowe z mocnym uderzeniem

- Wszechstronne rozwiązanie dźwiękowe oferujące niesamowitą czystość

Wyrazisty i żywy obraz za każdym razem

- Technologia Digital Crystal Clear zapewnia precyzję, którą chcesz się dzielić
- Telewizor LED Full HD — zachwycający obraz LED o niewiarygodnym kontraście
- Picture Performance Index poprawia każdy element obrazu

PHILIPS

Zalety

Przenośna konstrukcja

Stylowy, kompaktowy i lekki. Na tym telewizorze z małym ekranem można oglądać ulubione programy w kuchni lub wiadomości podczas majsterkowania w garażu albo sprawdzać aktualne wyniki sportowe przy grillu. Tak przenośny telewizor lubi być tam, gdzie coś się dzieje!

Biały kolor — nowoczesny wygląd

Wiemy, że poszukujesz niewielkiego telewizora, którego wygląd dorównuje parametrom technicznym. Dlatego nasz zespół projektantów połączył elegancką ramę w wyrafinowanym białym kolorze z matowo-metalicznym wykończeniem, w wyniku czego powstał nowoczesny telewizor dodający uroku każdemu pomieszczeniu.

Wszechstronne rozwiązanie dźwiękowe

Kolejne ważne ulepszenie dla małych ekranów jest już dostępne. Wszechstronne rozwiązanie dźwiękowe firmy Philips to wbudowany głośnik o ogromnych możliwościach, który może również służyć jako elegancka podstawa pod telewizor. Oferuje ono idealne połączenie głośników pozwalające na ożywienie filmów, przeniesienie gier na kolejny poziom i odtwarzanie muzyki w atrakcyjny sposób. Dzięki łączności bezprzewodowej można odtwarzać wybrane utwory w dowolnym momencie, bez żadnego wysiłku uzyskując niesamowity dźwięk. A kombinacja białego i srebrnego koloru obudowy sprawia, że głośnik wygląda idealnie w każdym pomieszczeniu.

Digital Crystal Clear

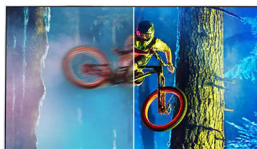
Aby uzyskać naturalny obraz z każdego źródła, firma Philips stworzyła technologię Digital Crystal Clear. Dlatego bez względu na to, czy

oglądasz ulubione programy, filmy, wiadomości lub po prostu spędzasz czas z przyjaciółmi, możesz cieszyć się optymalnym kontrastem, kolorem i ostrością.

Telewizor LED Full HD

Jakość obrazu ma znaczenie. Zwykle telewizory HD zapewniają dobrą jakość, jednak Ty oczekujesz czegoś więcej. Wyobraź sobie doskonałą szczegółowość, wysoką jasność obrazu, niewiarygodny kontrast i rzeczywiste kolory, które tworzą realistyczny obraz.

Picture Performance Index



Picture Performance Index stanowi połączenie technologii wyświetlania firmy Philips oraz zaawansowanych technologii przetwarzania obrazu w celu poprawienia każdego postrzeganego elementu: ostrości, ruchu, kontrastu i koloru. Niezależnie od źródła zawsze możesz cieszyć się ostrym obrazem o niewiarygodnej szczegółowości i głębi, niezwykle głębokiej czerni i bardzo jasnej bieli, a także wspaniałymi, żywymi kolorami i naturalnymi odcieniami skóry.

2 wejścia HDMI z funkcją EasyLink

Zapomnij o plątaniu kabli dzięki jednemu przewodowi HDMI przesyłającemu sygnały audio i wideo z urządzeń do telewizora. Złącze

HDMI wykorzystuje nieskompresowane sygnały, co zapewnia najwyższą jakość danych przesyłanych od źródła do ekranu. Dzięki funkcji Philips EasyLink do wykonywania większości operacji na telewizorze, odtwarzaczu DVD lub Blu-ray, dekodерze bądź zestawie kina domowego potrzebny jest tylko jeden pilot.

USB (zdjęcia, muzyka, filmy)



Dziel się przyjemnością. Podłącz nośnik pamięci USB, aparat cyfrowy, odtwarzacz MP3 lub inne urządzenie multimedialne do złącza USB w telewizorze, aby oglądać zdjęcia i filmy oraz słuchać muzyki, korzystając z łatwej w obsłudze ekranowej przeglądarki treści.

Wszechstronne rozwiązanie dźwiękowe

Jakość dźwięku małego telewizora nigdy nie była tak wysoka. Każdy szczegół można usłyszeć z idealną czystością i bogatymi, mocnymi basami. Wiele przetworników dźwięków średnich, wysokich i niskich zapewnia fantastyczne brzmienie oraz ożywia filmy, programy, gry i utwory muzyczne. Ponadto dzięki bezprzewodowej łączności Bluetooth można w bardzo prosty sposób słuchać swoich ulubionych utworów i list odtwarzania w fantastycznej jakości dźwięku.

Dane techniczne

Obraz/wyświetlacz

- Format obrazu: 4:3 i 16:9
- Przekątna ekranu (cale): 24 cali
- Przekątna ekranu (cm): 60 cm
- Wyświetlacz: LED Full HD
- Rozdzielczość panelu: 1920 x 1080 pikseli
- Jasność: 250 cd/m²
- Funkcje poprawy obrazu: Digital Crystal Clear

Obsługiwana rozdzielczość ekranu

- Obraz z komputera: rozdzielczość do 1920 x 1080 przy 60 Hz
- Wejścia wideo: 24, 25, 30, 50, 60 Hz, rozdzielczość do 1920 x 1080p

Tuner/Odtwarzanie/Transmisja

- Telewizja cyfrowa: DVB-T/C/S/S2
- Odtwarzanie wideo: NTSC, PAL, SECAM
- Obsługa MPEG: MPEG2, MPEG4

Zastosowania multimedialne

- Odtwarzane formaty wideo: Kontenery: AVI, MKV, H264/MPEG-4 AVC, MPEG-1, MPEG-2, MPEG-4, WMV9/VC1
- Odtwarzane formaty muzyki: AAC, MP3, WAV, WMA (od wersji 2 do wersji 9.2)
- Obsługiwane formaty napisów: .SMI, .SRT, .SSA, .SUB, .TXT, .ASS
- Formaty odtwarzania obrazu: JPEG, BMP, GIF, PNG

Interakcja z użytkownikiem

- Program: Wstrzymanie odtwarzania programu, Nagrywanie USB*
- Łatwa obsługa: Sterowanie jednym przyciskiem Home
- Aktualizacje oprogramowania urządzenia: Kreator aktualizacji oprogramowania, Aktualizowanie oprogramowania przez USB
- Ustawienia formatu ekranu: Automatyczne powiększenie, SuperZoom, Format filmowy 16:9, Nieskalowany, 4:3, 16:9
- Wskaźnik siły sygnału
- Telegazeta: Telegazeta Hypertext (1000 stron)
- Elektroniczny przewodnik telewizyjny*: Elektroniczny przewodnik telewizyjny na 8 dni

Dźwięk

- Moc wyjściowa (RMS): 16 W

- Funkcje poprawy dźwięku: Incredible Surround, Wyraźne brzmienie, Domyślne ustawienie głośności, Smart Sound
- Parametry dźwięku: Technologia potrójnego pierścienia

Łączność WiFi

- Liczba wejść HDMI: 2
- EasyLink (HDMI-CEC): Przesyłanie wiązki pilota, Sterowanie dźwiękiem, Tryb gotowości, Odtwarzanie jednym przyciskiem
- Liczba złącz Scart (RGB/CVBS): 1
- Liczba wejść USB: 1
- Inne połączenia: Antena IEC75, Common Interface Plus (CI+), Cyfrowe wyjście audio (optyczne), Wejście audio (VGA/DVI), Wyjście słuchawkowe, Złącze usługi

Moc

- Zasilanie sieciowe: 220–240 V AC, 50/60 Hz
- Temperatura otoczenia: 5°C–35°C
- Pobór mocy w trybie gotowości: $0,3\text{ W}$
- Klasa energetyczna: A
- Etykieta energetyczna UE: 23 W
- Funkcje oszczędzania energii: Zegar automatycznego wyłączenia, Tryb Eco, Wyłączenie obrazu (dla radia)
- Pobór mocy w trybie wyłączenia: 0,5
- Roczne zużycie energii: 24 kWh

Akcesoria

- Akcesoria w zestawie: Pilot, 2 baterie AAA, Podstawa na biurko, Przewód zasilający, Skrócona instrukcja obsługi, Broszura dot. kwestii prawnych i bezpieczeństwa, Broszura gwarancyjna

Wymiary

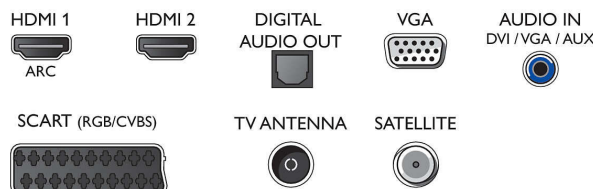
- Szerokość urządzenia: 547,9 mm
- Wysokość urządzenia: 410,05 mm
- Głębokość urządzenia: 129,1 mm
- Waga produktu: 4,35 kg
- Szerokość urządzenia (z podstawą): 547,9 mm
- Wysokość urządzenia (z podstawą): 410,05 mm
- Głębokość urządzenia (z podstawą): 129,1 mm
- Waga produktu (z podstawą): 4,35 kg
- Szerokość pudełka: 630 mm
- Wysokość pudełka: 424 mm
- Głębokość pudełka: 100 mm
- Waga wraz z opakowaniem: 5,9 kg

Connections

Side



Rear



Data wydania 2024-03-28

Wersja: 4.0.1

EAN: 87 18863 00875 1

© 2024 Koninklijke Philips N.V.
Wszelkie prawa zastrzeżone.

Dane techniczne mogą ulec zmianie bez powiadomienia.
Znaki towarowe są własnością Koninklijke Philips N.V.
lub własnością odpowiednich firm.

www.philips.com

* Elektroniczny przewodnik telewizyjny i faktyczna dostępność (do 8 dni) zależą od kraju i operatora.

* Zużycie energii jest wyrażane w kWh na rok, w oparciu o pobór mocy telewizora działającego 4 godziny dziennie przez 365 dni.

Dokładne zużycie energii zależy od sposobu użytkowania telewizora.
* Telewizor zapewnia odbiór sygnału DVB dla ogólnodostępnych programów telewizyjnych. Niektórzy nadawcy DVB mogą nie być obsługiwani. Aktualną listę można znaleźć w sekcji Często zadawane pytania na stronie pomocy technicznej firmy Philips. W przypadku niektórych nadawców obowiązuje dostęp warunkowy i wymagana jest subskrypcja. Aby uzyskać dodatkowe informacje, skontaktuj się z nadawcą.

* (Philips) zgodne tylko z określonymi odtwarzaczami firmy Philips.