

Philips
Hospitality-TV

49" Studio
LED
DVB-T2/T/C

49HFL2839T



Ilahduta vieraitasi

tyylikkäästi

Tällä edullisella Hospitality-TV:llä saat vieraasi viihtymään. Siinä on monia erityisominaisuuksia, kuten nimikoitu tervetulosivu, USB-asennus sekä valikkojen ja säätimien lukitus.

Kehittyneet hotellitoiminnot ja päivitettävyys

- Kaikkien asetusten USB-kloonaus pika-asennukseen
- Yksi kanaluettelo analogisille ja digitaalisille kanaville
- Edistynyt äänenvoimakkuuden säätö takaa rauhallisen ilmapiirin
- Tervehdi vieraita mukautetulla tervetulosivulla
- Estä luvaton käyttö lukitsemalla sauvaohjain
- Asennusvalikon lukitus
- Erillisellä kanavaeditorilla voit muokata kanaluetteloa PC:llä

Upea katseluelämys takaa asiakkaiden viihtymisen

- USB-liitäntä multimediatuotteita varten
- Alhainen virrankulutus
- LED TV - kuva, jossa on uskomaton kontrasti

PHILIPS

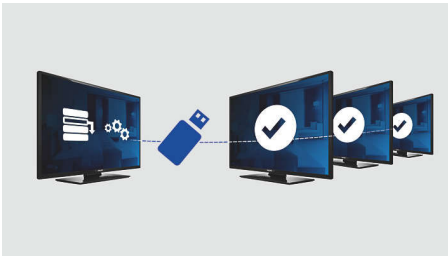
Kohokohdat

Tervetusivu



Tervetusivu näytetään aina, kun televisioon kytketään virta. Sivun voi mukauttaa helposti asennusvaiheessa käyttämällä brändiin sopivaa .png-muotoista tervetulo kuvaa.

USB-kloonaus



Antaa mahdollisuuden kopioida helposti kaikki television ohjelmointi- ja kanava-asetukset toiseen televisioon alle minuutissa. Toiminto

takaa samanlaiset asetukset televisioihin ja vähentää merkittävästi asennukseen kuluva aikaa ja kustannuksia.

USB (valokuvat, musiikki, video)



Jaa elämyksesi. Voit liittää USB-muistitikon, digikameran, MP3-soittimen tai muun multimedialaitteen television USB-porttiin ja avata valokuva-, video- ja musiikkitiedostoja helppokäyttöisessä sisältöselaimessa.

Erillinen kanavaeditori

Erillisellä kanavaeditorilla voit muokata kanavaluetteloa PC:llä

Yksi kanavaluettelo

Yksi integroitu kanavaluettelo digitaalisille ja analogisille kanaville. Vieraat voivat surfata vaivatta kaikilla kanavilla.

Edistynyt äänenvoimakkuuden säätö

Edistyneellä äänenvoimakkuuden säädöllä voit määrittää television aloitusäänenvoimakkuuden ja käytettävissä olevan säätöalueen, jotta äänenvoimakkuutta ei voi säätää naapureita häiritsevälle tasolle.

Sauvaohjaimen lukitseminen

Lukitsemalla sauvaohjaimen voit estää television luvattoman käytön ja säästää hotellin kuluja.

Asennusvalikon lukitus

Estää asennus- ja kokoonpanoasetusten luvattoman käytön, mikä takaa parhaan käyttömukavuuden ja ehkäisee tarpeettomat uudelleenasetuskustannukset.

Alhainen virrankulutus

Philipsin televisiot on suunniteltu vähentämään virrankulutusta. Se vähentää haittavaikutusta ympäristölle ja alentaa käyttökustannuksia.

LED-TV

LED-taustavalon ansiosta saat nauttia alhaisesta virrankulutuksesta, erittäin kirkkaasta ja terävästä kuvasta, uskomattomasta kontrastista sekä elävistä väreistä.

Tekniset tiedot

Kuva/näyttö

- Kuvasuhde: 16:9
- Ruudun halkaisija (tuuma): 49 tuumaa
- Ruudun halkaisija (cm): 123 cm
- Näyttö: LED, Full HD
- Näytön resoluutio: 1920 x 1080p
- Kirkkaus: 330 cd/m²
- Kuvanparannus: Digital Crystal Clear, 100 Hz:n PMR-liiketarkkuus
- Katselukulma: 178° (H) / 178° (V)

Viritin/vastaanotto/signaalinsiirto

- Digitaalitelevisio: DVB-T/T2/C
- Analoginen TV: PAL, SECAM

Ominaisuudet

- Helppokäyttöinen: Kuvatyyli, Äänityyli
- Digitaalipalvelut: 8 päivän EPG, MHEG, Teksti-tv

Hospitality-toiminnot

- Hotellitila: Sauvaohjaimen lukitus, Valikon lukitus, Asennusvalikon lukitus, Äänenvoimakkuuden rajoitus
- Vankilatila: Turvatila, TXT/MHEG/USB/EPG/tekstitys-toiminnon lukitus
- Ajastin: Uniajastin, Herätyskello, Kanavaherätys
- Varkaudenesto: Akun varkaudenesto, Kensington-lukko
- Tuo brändisi esiin: Tervetulologo
- Asetusten kloonaminen ja laiteohjelman päivitys: USB:n kautta, Välitön ensiasennuskloonaus
- Ohjaus: Automaattisen kanavapäivityksen esto
- Kanavat: Yhdistelmäluettelo, Erillinen kanavaeditori

Terveydenhoitotoiminnot

- Ohjaus: Monitoimikaukosäädin
- Käyttömukavuus: Kuulokelähtö

Multimedia

- Videotoiston tuki: Säiliötiedostomuodot: AVI, MKV, Tiedostomuodot: H.264/MPEG4 AVC, MPEG1, MPEG2, MPEG4
- Äänitiedostojen tuki: MP3, AAC
- Tekstitysmuotojen tuki: SRT, SSA SUB
- Kuvatiedostojen tuki: BMP, JPG, PNG
- Videoresoluutiotuki USB-liitännän kautta: enintään 1920x1080p, 30 Hz
- Multimedialiitännät: USB

Audio

- Äänen lähtöteho: 16 (2 x 8) W
- Kaiuttimet: 2,0, Suuntaus alaspäin
- Äänentoisto-ominaisuudet: Taajuuskorjain, Balance, AVL, Incredible Surround -ääni, Dynaaminen basso

Virta

- Verkkovirta: 220–240 VAC, 50–60 Hz
- Ympäristön lämpötila: 5 - 45 °C
- Virrankulutus valmiustilassa: <0,4 W
- Energiatohokkuusluokka: A++
- EU:n energiatohokkuusmerkintä: 49 W
- Virransäästöominaisuudet: Eco-tila
- Vuosittainen energiankulutus: 71 kWh

Lisätarvikkeet

- Mukana: Kaukosäädin 22AV1407A/12, 2 AAA-paristoa, Pöytäjalusta, Takuuvihko, Laki- ja turvallisuuseseite
- Valinnainen: Määrittyskaukosäädin 22AV9573A

Liitännät sivulla

- CI-moduulipaikka: CI+ 1.3
- Kuulokelähtö: Miniliitin
- USB1: USB 2.0
- AV-tuloliitäntä: CVBS+L/R (RCA)

Liitännät takana

- Scart: CVBS, RGB, SVHS
- Antenni: IEC-75
- HDMI1: HDMI 1.4 (ARC)
- Digitaalinen äänilähtö: Koaksiaali (SPDIF)
- VGA-tuloliitäntä: 15-nastainen D-sub
- HDMI2: HDMI 1.4

Liittimiin tehdyt parannukset

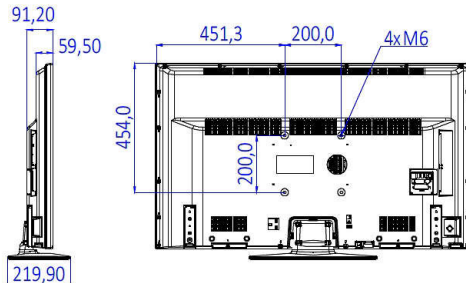
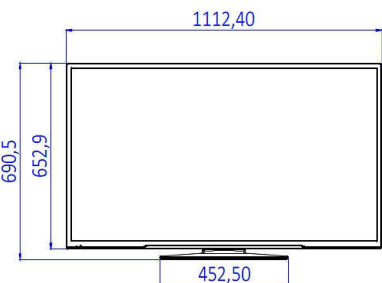
- EasyLink (HDMI CEC): Toisto yhdellä painikkeella, Valmiustila

Muotoilu

- Väri: Musta

Mitat

- Laitteen leveys: 1112 mm
- Laitteen korkeus: 653 mm
- Laitteen syvyys: 60/91 mm
- Laitteen paino: 10,65 kg
- Laitteen leveys (jalustan kanssa): 1112 mm
- Laitteen korkeus (jalustan kanssa): 691 mm



Julkaisupäivä 2024-03-26

Versio: 1.1.1

EAN: 87 18863 00844 7

© 2024 Koninklijke Philips N.V.
Kaikki oikeudet pidätetään.

Tiedot voivat muuttua ilman erillistä ilmoitusta.
Tavaramerkit ovat Koninklijke Philips N.V:n tai omistajiensa omaisuutta.

www.philips.com

- Laitteen syvyys (jalustan kanssa): 220 mm
- Tuotteen paino (+jalusta): 11.60 kg
- Sopii seinätelineeseen: 200 x 200 mm, M6

* Käytettävissä olevat ominaisuudet riippuvat valitusta asennuksesta.

* Tyypillinen virrankulutus virta kytkettynä, mittaamiseen käytetty testausmenetelmä IEC62087 Ed 2. Todellinen energiankulutus riippuu television käytöstä.

* Tässä televisiossa on lyijyä vain tietyissä osissa, joissa lyijyä ei ole teknisistä syistä voitu korvata muilla materiaaleilla. Lyijyn käyttö näissä osissa on RoHS-standardin (Restriction of Hazardous Substances) poikkeuskohtan mukainen.