



Philips
Televisor LCD serie LED
profesional

PrimeSuite de 22"
LED
TDT/TDC MPEG2/MPEG4

22HFL4373D



El televisor perfecto para un uso de alta calidad o interactivo

Televisor LCD LED de Philips para hostelería

Con este televisor LCD LED de bajo consumo para hostelería disfrutarás de todos los beneficios de la televisión interactiva y de funciones de gran calidad para hostelería. Simplemente vincula el televisor al sistema que elijas para obtener la mejor experiencia de visualización y una solución económica.

Sostenible y seguro

- Bajo consumo
- Diseño ecológico y carcasa de combustión lenta
- El botón verde permite a los huéspedes ahorrar incluso más energía

La experiencia que marca la diferencia para tus huéspedes

- Pantalla de reloj integrada con despertador y alarma de mensaje
- Theme TV para que los huéspedes puedan localizar fácilmente sus canales preferidos
- Guía electrónica de programación y lista de canales
- Hotel Scenea para un canal personalizado de inicio y de información

Avanzadas funciones de hostelería a prueba de futuro

- Increíbles imágenes LED con bajo consumo de energía
- Protocolo Serial Xpress para sistemas interactivos
- Compatibilidad con MyChoice para ingresos constantes
- VSecure para la protección de contenido digital en hoteles
- Panel de conectividad integrado

PHILIPS

Destacados

Pantalla de reloj integrada

La pantalla del reloj incorporado, que además dispone de alarma, elimina la necesidad y el coste de un reloj adicional con cables y conexiones en la habitación.

Bajo consumo

Los televisores Philips están diseñados para reducir el consumo de energía al máximo. Este diseño no sólo disminuye el impacto medioambiental, sino que también reduce los costes de funcionamiento.

Protocolo Serial Xpress (SXP)

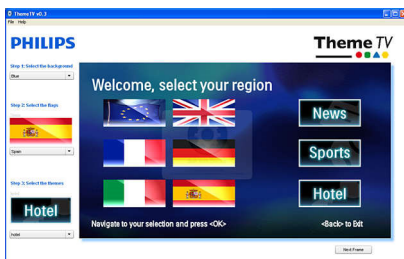
El televisor se puede conectar a descodificadores externos y sintonizadores de los proveedores de sistemas interactivos más importantes, a través del Protocolo Serial Xpress (SXP).

Compatible con MyChoice



MyChoice es una solución simple y económica que permite ofrecer a los huéspedes canales de televisión premium. Además, representa una fuente adicional de ingresos que permite recuperar la inversión inicial.

Theme TV



Theme TV ofrece una interfaz de usuario avanzada que brinda a tus huéspedes la

oportunidad de navegar fácilmente a través del menú de huéspedes para encontrar los canales de sus países, noticias e información sobre el hotel, sin necesidad de un sistema de entretenimiento interactivo.

VSecure

A la hora de ofrecer contenido premium de alta definición a los huéspedes es necesario adoptar estrictas precauciones de seguridad para evitar manipulaciones ilegales. Philips ha desarrollado una solución completa para la seguridad del contenido de alta definición en hoteles, que se compone de VSecure para la protección del contenido HD y NexGuard para marca de agua digital HD.

Panel de conectividad integrado

Con el panel de conectividad integrado, los huéspedes pueden conectar fácilmente cualquier tipo de dispositivo al televisor sin tener que utilizar un panel de conectividad externo.

LED



La iluminación LED es la tecnología más avanzada en este televisor, que combina un atractivo diseño minimalista con una calidad de imagen increíble, así como también el menor consumo de energía de su categoría. Además, la tecnología de iluminación LED no contiene materiales perjudiciales para el medio ambiente. Con la retroiluminación LED podés disfrutar de un bajo consumo de energía, un alto grado de brillo, contraste y nitidez increíbles, y colores vibrantes.

Guía electrónica de programación y lista de canales

Tanto la guía electrónica de programación como la lista de canales incluyen botones intuitivos con sencillos gráficos de guía para encontrar fácilmente tus canales favoritos.

Diseño ecológico

La sostenibilidad es inherente a la forma de hacer negocios de Philips. Los televisores Philips están diseñados y fabricados de acuerdo con nuestros principios de diseño ecológico, cuyo propósito es disminuir el impacto medioambiental en general a través de un menor consumo de energía, la eliminación de sustancias peligrosas, la reducción del peso, el empleo de embalajes más eficientes y mayor reciclabilidad. Los televisores Philips también disponen de una carcasa especial hecha de un material de combustión lenta. Pruebas independientes realizadas por servicios anti-incendios han demostrado que mientras los televisores estándar en ocasiones pueden intensificar los incendios causados por fuentes externas, los televisores Philips no contribuyen a propagar el fuego.

Hotel Scenea

Hotel Scenea te permite seleccionar y almacenar imágenes en el televisor, las cuales se pueden mostrar como canal de inicio o de información.

Botón verde

Con el botón verde, los huéspedes tienen la posibilidad de ahorrar incluso más energía del televisor al optar por una mayor atenuación de la retroiluminación o mediante la desconexión de la imagen cuando escuchan la radio. Otra manera de reducir los costes de funcionamiento del hotel implicando directamente a los huéspedes.

Especificaciones

Imagen/Pantalla

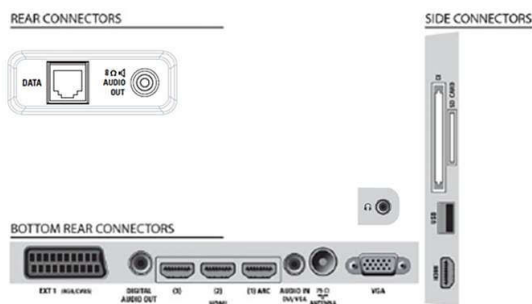
- Relación de aspecto: Pantalla panorámica
- Tamaño diagonal de pantalla (pulgadas): 22 pulgada
- Tamaño diagonal de pantalla (métrico): 56 cm
- Color de la carcasa: Frontal decorado en color güisqui con carcasa negra brillante
- Resolución de pantalla: 1366 x 768 p
- Brillo: 300 cd/m²
- Mejora de la imagen: Cámara lenta 3/2 - 2/2, Filtro de peine 3D, Active Control, Mejora del color,

- Mejora de la transición del color, Reducción digital de ruido, Mejora de transición de luminancia, Escaneado progresivo, Ajuste de la nitidez, Desentrelazado 3D MA, Corrección automática del tono de piel, Mejora del contraste dinámico, Pixel Plus alta definición, Procesamiento 1080p a 24/25/30 Hz, Procesamiento 1080p a 50/60 Hz
- Tipo de pantalla de visualización: LCD TFT Active Matrix WXGA+
- Contraste dinámico de pantalla: 150,000:1

- Tiempo de respuesta (típico): 6 ms
- Ángulo de visión: 178° (H)/178° (V)
- Realce de pantalla: Pantalla antirreflectante

Resolución de pantalla compatible

- Formatos informáticos: 640 x 480, 60 Hz, 800 x 600, 60 Hz, 1024 x 768, 60 Hz, 1280 x 1024, 60 Hz, 1280 x 720, 60 Hz, 1280 x 768, 60 Hz, 1360 x 768, 60 Hz
- Formatos de vídeo: 480i, 60 Hz, 480p, 60 Hz, 576i,



Especificaciones

50 Hz, 576p, 50 Hz, 1080i, 50, 60 Hz, 720p, 50, 60 Hz, 1080p, 24, 50, 60 Hz, 1080p, 24, 25, 30, 50, 60 Hz

Sintonizador/recepción/transmisión

- Entrada de antena: Coaxial de 75 ohmios (IEC75)
- Bandas del sintonizador: Hiperbanda, Canal S, UHF, VHF
- Sistema de televisión: PAL I, PAL B/G, SECAM B/G, SECAM L/L', DVB COFDM 2K/8K
- Televisión digital: TDT/C MPEG4, TDT MPEG4
- Número de presintonías: 999
- Reproducción de vídeo: PAL, SECAM, NTSC

Aplicaciones multimedia

- Conexiones multimedia: USB
- Formatos de reproducción: MP3, Imágenes fijas JPEG, Archivos de secuencia de diapositivas (.alb)
- Formatos de reproducción de vídeo: H264/MPEG-4 AVC

Cómodas funciones

- Instalación simplificada: Plug & Play, Modo avanzado de hotel, Sistema de sintonización automático (ATS), Sintonización fina, Sintonización digital PLL, Instalación automática de canales (ACI), Nombre del programa, Nombre de programa automático, Almacenamiento automático de canales, Clonación de la configuración del televisor mediante USB, Bloqueo del menú de instalación, Acceso al menú de seguridad, Bloqueo del teclado
- Fácil de usar: Nivelador automático de volumen (AVL), 1 lista de canales analógicos/digitales, Visualización en pantalla, Lista de programas, Control lateral, Interfaz gráfica de usuario
- Reloj: Regulable, Pantalla LCD con reloj integrado, Temporizador, Reloj despertador
- Funciones de mejora del reloj: Tiempo sincronizado mediante TXT/TDT
- Comfort: Funciones para huéspedes de hotel, Encendido automático, Inicio rápido/ecológico, Mensaje de bienvenida, Indicador de mensaje, Canal de encendido, Limitación de volumen, Temporizador
- Ajustes del formato de pantalla: Ampliación de película 16:9, Pantalla panorámica, Super zoom, Formato automático
- Guía electrónica de programación: Guía electrónica de programación de 8 días, EPG ahora y siguiente
- Mando a distancia: detección de pila baja, Protección antirrobo de la pila
- Funciones interactivas de hotel: Compatible con Connectivity Panel, Televisión temática, Bloqueo de actualización automática de canal, Bloqueo de descarga inalámbrica de software, VSecure, SmartInstall, MyChoice
- Tipo de mando a distancia: 22AV1104A/10 (RC6)
- Prison mode: Sub-bloqueo Txt, MHEG, USB, EPG
- Teletexto: Hipertexto de 1000 páginas
- Otra comodidad: Bloqueo Kensington
- Firmware actualizable: Firmware actualizable a través de USB, Firmware actualizable a través de RF
- Mejoras en el teletexto: teletexto rápido, Línea de información de programa

Healthcare

- Control: Mando a distancia personalizado
- Seguridad: Aislamiento doble clase II
- Comodidad: Salida de auriculares, Silenciamiento independiente del altavoz principal

Sonido

- Potencia de salida (RMS): 2 x 3 W
- Sistema de sonido: Nicam estéreo
- Mejora del sonido: Nivelador automático de volumen, Sonido envolvente increíble, Control inteligente del sonido

Altavoces

- Altavoces integrados: 2

Conectividad

- Mejoras de conectividad: Interfaz Serial Xpress, Bucle intermedio de infrarrojos rápido, Euroconector de conexión, USB 2.0
- Número de conexiones de HDMI: 4
- Número de euroconectores: 1
- EasyLink (HDMI-CEC): Reproducción con una sola pulsación, Modo de espera del sistema
- Conexiones frontales / laterales: USB 2.0, HDMI v1.3
- Euroconector externo 1: Audio I/D, RGB, Entrada de CVBS
- HDMI 1: HDMI v1.3
- Otras conexiones: Salida S/PDIF (coaxial), Entrada PC VGA + entrada I/D de audio, Altavoz para baño, Common Interface Plus (CI+)

Potencia

- Red eléctrica: 220 - 240 V CA, 50/60 Hz
- Temperatura ambiente: 5 °C a 40 °C
- Consumo de energía (típico): 30 W

Especificaciones medioambientales

- Seguridad: Carcasa de ignición retardada
- Modo de espera de bajo consumo
- SmartPower ecológico

Accesorios

- Accesorios incluidos: Mando a distancia, Pilas para mando a distancia, Cable de alimentación, Soporte para la mesa, Folleto de garantía
- Accesorios opcionales: Montaje en pared (regulable) 22AV3100/10, Ajustar el control remoto 22AV8573/00

Dimensiones

- Anchura del dispositivo: 526 mm
- Altura del dispositivo: 343 mm
- Profundidad del dispositivo: 49,4 mm
- Peso del producto: 4 kg
- Longitud del dispositivo (con soporte): 526 mm
- Altura del dispositivo (con soporte): 369 mm
- Profundidad dispositivo (con soporte): 149 mm
- Peso del producto (+ soporte): 4.2 kg
- Anchura de la caja: 580 mm
- Altura de la caja: 426 mm
- Profundidad de la caja: 133 mm
- Compatible con el montaje en pared: 75 x 75 mm



Fecha de emisión
2024-03-25

Versión: 2.1.9

EAN: 87 12581 60240 6

© 2024 Koninklijke Philips N.V.
Todos los derechos reservados.

Las especificaciones están sujetas a cambios sin previo aviso. Las marcas registradas son propiedad de Koninklijke Philips N.V. o de sus propietarios respectivos.

www.philips.com