

Philips Cineos
Téléviseur

107 cm (42")

LCD
Technologie numérique intégrée

42PFL7862D



Améliorez votre expérience visuelle

avec Pixel Plus 2 HD

Plongez au cœur de l'action avec le téléviseur Philips Cineos équipé de Pixel Plus 2 HD, d'un écran Full HD 1080p et de la technologie LCD 100 Hz. En outre, le connecteur USB vous offre un accès complet au contenu multimédia.

Quand les détails révèlent la beauté...

- Support pivotant assorti

Expérience visuelle intense

- Écran LCD Full HD, résolution de 1920 x 1080p
- Tuner numérique intégré pour la réception DVB-T
- HD Ready pour une diffusion des signaux HD de très haute qualité
- Pixel Plus 2 HD : plus de détails, de profondeur et de clarté
- LCD 100 Hz pour des mouvements d'une netteté incroyable (4 ms)
- HD Natural Motion pour des images parfaitement fluides dans les films Full HD

Performances avancées

- 3 entrées HDMI pour une connexion HD numérique intégrale via un câble unique.

Photos numériques parfaites

- Connecteur USB pour un accès aisé et instantané au contenu multimédia

PHILIPS

Points forts

Écran LCD Full HD 1920 x 1080p



Cet écran Full HD offre une résolution écran large haute définition de 1920 x 1080p. Il s'agit de la résolution la plus importante prise en charge par les sources HD, qui garantit des images d'une qualité optimale. Grâce à sa technologie évolutive, cet écran prend en charge les signaux 1080p provenant de tout type de source, y compris Blu-ray et d'autres consoles de jeux HD avancées. Le traitement du signal est optimisé pour accepter et traiter une qualité de signal et de résolution très élevée. Vous bénéficiez d'images ultranettes, sans scintillement, à la luminosité et aux couleurs parfaites.

Tuner numérique DVB-T intégré

Le tuner numérique intégré TNT (DVB-T) prend en charge les signaux TV numériques terrestres sans boîtier décodeur supplémentaire. Profitez d'une télévision de qualité et d'un encombrement minimal.

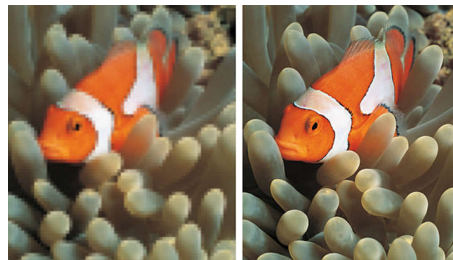
HD Ready



Bénéficiez d'une qualité d'image exceptionnelle haute définition et soyez à la pointe du progrès pour pouvoir diffuser les sources haute définition telles que les décodeurs HDTV ou les disques Blu-Ray. Label contrôlé garantissant une qualité d'image supérieure à celle du balayage progressif, HD Ready est conforme aux normes strictes établies par l'EICTA.

L'écran haute définition offre de nombreux avantages en termes de résolution et de qualité d'image pour la diffusion des signaux haute définition. HD Ready est compatible avec les prises YUV analogiques et les prises DVI ou HDMI numériques non compressées prenant en charge le protocole HDCP. Enfin, ce standard permet de diffuser les signaux 720p et 1080i à des fréquences de 50 et 60 Hz.

Pixel Plus 2 HD



La technologie Pixel Plus 2 HD est unique car elle combine de nombreux avantages, à savoir une netteté exceptionnelle, des détails naturels, une profondeur accrue, des couleurs vives et des mouvements fluides et naturels, que l'image provienne d'un téléviseur standard, de signaux haute définition ou de sources multimédias. Chaque pixel de l'image entrante est corrigé de façon à mieux s'adapter aux pixels voisins pour rendre l'image plus naturelle. Les artefacts des contenus multimédias compressés sont détectés et réduits de manière à obtenir une image pure et nette. En outre, la réduction numérique du bruit garantit une image d'une fluidité et d'une netteté exceptionnelles.

LCD 100 Hz

LCD 100 Hz garantit une netteté de mouvements incroyable pour offrir des images nettes aux couleurs optimales, même en pleine action. L'interpolation d'une image supplémentaire est associée à une fréquence de rafraîchissement de 100 Hz. Ainsi, la reproduction des mouvements est deux fois plus nette que sur les écrans LCD standard [mesurée en BEW (Perceived Blur-Edge-Width)]. Cette technologie Philips unique élève la netteté de mouvements sur les écrans LCD à un niveau sans précédent.

HD Natural Motion



Philips a mis au point la technologie HD Natural Motion afin de réduire le phénomène de saccades visible sur les images en mouvement. Cet algorithme primé s'applique aussi bien aux programmes télévisés qu'aux films enregistrés (sur des DVD et disques Blu-ray, par exemple). Vous bénéficiez ainsi d'une image extrêmement fluide et nette. C'est certain : vous ne regarderez plus jamais la télévision comme avant.

Support pivotant prémonté

Pour une plus grande liberté d'installation, ce support haute qualité est conçu spécialement pour le téléviseur. Il est fourni prémonté au téléviseur et permet une installation simple de votre téléviseur sans avoir d'abord à monter un support. Bénéficiez du meilleur angle de visualisation en faisant pivoter le support selon vos préférences.

Connecteur USB multimédia



Ce connecteur USB permet d'accéder aux fichiers multimédias (.jpg, .mp3 et .alb) stockés sur la plupart des clés USB et appareils photo numériques (carte mémoire USB 1.1). Branchez le périphérique USB sur le connecteur situé sur le côté du téléviseur pour accéder à vos photos et à vos fichiers musicaux. Vous pouvez ainsi facilement visualiser et partager photos et musique.

Caractéristiques

Image/affichage

- Format d'image: 16/9
- Diagonale de l'écran (pouces): 42 pouces
- Diagonale de l'écran (cm): 107 cm
- Couleur du coffret: Anthracite foncé
- Résolution d'écran: 1920 x 1080p
- Luminosité: 550 cd/m²
- Niveau de contraste (standard): 1200:1
- Amélioration de l'image: Pixel Plus 2 HD, HD Natural Motion, Amélioration du contraste dynamique, Résolution 1080p, 50/60 Hz, Résolution 1080p, 24/25/30 Hz, Compensation de mouvements 3/2 - 2/2, Filtre en peigne 3D, Active Control+Capteur de luminosité, Lissage des lignes obliques, Balayage progressif, Puce Pulse Killer,

Widescreen Plus, LCD 100 Hz, Fréquence d'images double

- Type d'écran: Écran LCD Full HD W-UXGA à matrice act.
- Contraste dynamique: 8 000:1
- Temps de réponse (type): 4 (équiv. BEW) ms
- Angle de visualisation: 176° (H)/176° (V)
- Amélioration de l'écran: Écran avec traitement antireflet
- Traitement des couleurs: 4 trillions de couleurs (RVB 14 bits)

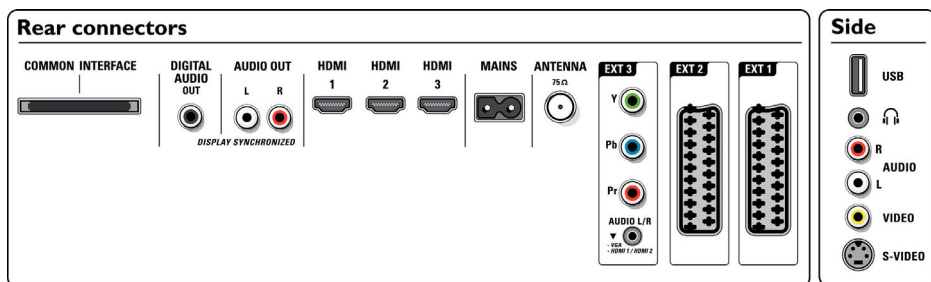
Résolution d'affichage prise en charge

- Formats informatiques: 640 x 480, 60 Hz,

- 800 x 600, 60 Hz, 1 024 x 768, 60 Hz, 1 280 x 768, 60 Hz, 1 360 x 768, 60 Hz, 1920 x 1080i, 60 Hz, 1920 x 1080p, 60 Hz
- Formats vidéo: 480i, 60 Hz, 480p, 60 Hz, 576i, 50 Hz, 576p, 50 Hz, 720p, 50/60 Hz, 1 080i, 50/60 Hz, 1080p, 24, 25, 30 Hz, 1080p, 24, 50, 60 Hz

Tuner/réception/transmission

- Entrée antenne: Coaxiale 75 ohms (IEC75)
- Bandes du tuner: Hyperband, S-Channel, UHF, VHF
- Système TV: DVB COFDM 2K/8K
- TV numérique: DVB terrestre*
- Lecture vidéo: NTSC, SECAM, PAL



Caractéristiques

Applications multimédias

- Connexions multimédias: USB
- Formats de lecture: MP3, Fichiers diaporama (.alb), Photos JPEG

Pratique

- Contrôle parental: Verrouillage parental/contrôle parental
- Installation facile: Dénomination automatique des programmes, Installation auto. des chaînes (ACI), Système de syntonisation auto (ATS), Mémorisation automatique, Réglage numérique PLL, Plug-and-play
- Facilité d'utilisation: 4 listes de favoris, Auto Volume Leveller (AVL), Delta Volume par présélection, Interface utilisateur graphique, Affichage à l'écran, Liste des programmes, Assistant de réglages, Commandes latérales
- Horloge: Smart Clock
- Réglages du format d'écran: Non proportionné (pixel par pixel 1080p), 4/3, 6 modes écran large, Réglage automatique du format, Agrandissement au format 14/9, Extension 16/9, Commutateur sous-titres/en-têtes, Super zoom, Écran large
- Multimédia: Digital media reader (navigateur), Interruption USB automatique
- Guide électronique de programmes: EPG « Now & Next », Guide électronique de programmes 8 j.
- Télécommande: Téléviseur
- Type de télécommande: RC4350
- Télétexte: Hypertexte 1200 pages
- Mise à niveau micrologicielle possible: Assist. mise à niv. micrologiciel auto, Possibilité de mise à niveau micrologicielle par USB
- Incrustation d'images: Double écran télétexte
- Télétexte - améliorations: Habit Watch, Ligne d'info. sur les programmes

Niveau sonore

- Puissance de sortie (RMS): 2 x 8 W
- Système audio: Virtual Dolby Digital, BBE
- Amélioration du son: Traitement numérique du signal, Égaliseur graphique, Amélioration dynamique des basses

Enceintes

- Haut-parleurs intégrés: 4
- Types d'enceintes: Caissons de basses intégrés

avec wOOx, Tweeter à dôme

Connectivité

- Fonctionnalités HDMI: Égalisation des câbles, Câbles de catégories 1 et 2, Son compressé, Prise en charge des formats multivoies, Prise en charge des formats PC, Résolutions 720p, 1080i, 1080p
- Connexions avant/latérales: Entrée audio G/D, Entrée CVBS, Sortie casque, Entrée S-Vidéo, USB
- Ext. 1 SCART/péritel: Audio G/D, Entrée/sortie CVBS, RVB
- Ext. 2 SCART: Audio G/D, Entrée/sortie CVBS, RVB
- Autres connexions: Sortie audio analogique G/D, Sortie S/PDIF (coaxiale), Interface commune
- Ext 3: YUV, Entrée audio G/D
- Ext. 4: HDMI v1.3
- Ext. 5: HDMI v1.3
- Ext. 6: HDMI v1.3

Alimentation

- Puissance électrique: 220 - 240 V CA +/- 10 %
- Température ambiante: De 5 °C à 35 °C
- Consommation électrique: 232 W
- Consommation en veille: 0,8 W

Accessoires

- Accessoires fournis: Support de table pivotant, Câble d'antenne RF

Dimensions

- Largeur de l'appareil: 1 060 millimètre
- Hauteur de l'appareil: 675 millimètre
- Profondeur de l'appareil: 125 millimètre
- Poids du produit: 26,6 kg
- Hauteur appareil (support inclus): 740 millimètre
- Profondeur appareil (support inclus): 256 millimètre
- Poids du produit (support compris): 30.2 kg
- Largeur de la boîte: 1160 millimètre
- Hauteur de la boîte: 881 millimètre
- Profondeur de la boîte: 310 millimètre
- Poids (emballage compris): 37 kg
- Compatible avec un montage mural: 600 x 400 mm



Date de publication
2024-05-03

Version: 6.0.9

EAN: 87 12581 34126 8

© 2024 Koninklijke Philips N.V.
Tous droits réservés.

Les caractéristiques sont sujettes à modification sans préavis. Les marques commerciales sont la propriété de Koninklijke Philips N.V. ou de leurs détenteurs respectifs.

www.philips.com