



Philips 7300 series  
Εξαιρετικά λεπτή  
τηλεόραση Android 4K  
UHD LED

Ambilight TV 164 εκ. (65")  
Δείκτης απόδοση εικόνας 1600  
HDR Plus  
P5 Perfect Picture Engine



65PUS7303

## Εξαιρετικά λεπτή τηλεόραση Android 4K UHD LED με Ambilight 3 πλευρών

Βυθιστείτε στα προγράμματα, τις ταινίες και τα παιχνίδια που αγαπάτε με μια τηλεόραση 4K UHD TV που χαρίζει εξαιρετική ποιότητα σε περιεχόμενο από οποιαδήποτε πηγή. Με Android TV, ασύρματη συνδεσιμότητα και το Ambilight, δεν μιλάμε απλώς για μεταδόσεις ζωντανής ροής περιεχομένου αλλά για την απόλυτη εμπειρία τηλεθέασης.

### Ευκρινής. Φωτεινή. Καθηλωτική.

- Λεπτό πλαίσιο και μεταλλική βάση.
- Ambilight. Οι συγκινήσεις ξεπερνούν τα όρια της οθόνης.

### Πλούσια χρώματα. Έντονη αντίθεση.

- HDR Plus. Ενισχυμένη αντίθεση, χρώματα και ευκρίνεια.
- Micro Dimming Pro. Έξυπνη αντίθεση για δυναμικές σκηνές.

### Χαρείτε την ομορφιά του 4K

- 4K Ultra HD. Οι εικόνες έχουν τόση ευκρίνεια που νομίζετε ότι βρίσκεστε μέσα στο πλάνο.
- Σύστημα P5 της Philips. Όποια κι αν είναι η πηγή, η τελειότητα είναι πάντα εξασφαλισμένη.

### Εξαιρετικά έξυπνη Android TV

- Ενσωματωμένη λειτουργία Βοηθού Google. Περιεχόμενο και ακόμα περισσότερα, με μία εντολή.
- Τετραπύρηνος επεξεργαστής και Android. Δώστε ελευθερία στο περιεχόμενό σας.
- Google Play Store και Συλλογή εφαρμογών της Philips. Ακόμη περισσότερο περιεχόμενο για

# PHILIPS

# Χαρακτηριστικά

## Ambilight 3 πλευρών



Με το Philips Ambilight, οι ταινίες και τα παιχνίδια γίνονται πιο καθηλωτικά. Η μουσική συνοδεύεται από οπτικά εφέ και η οθόνη φαίνεται μεγαλύτερη από ό,τι είναι. Έξυπνες λυχνίες LED γύρω από τα άκρα της τηλεόρασης φωτίζουν με τα χρώματα της οθόνης τους τοίχους και το δωμάτιο, σε πραγματικό χρόνο. Απολαμβάνετε τέλεια συντονισμένο περιβάλλοντα φωτισμό και έχετε έναν ακόμα λόγο για να λατρεύετε την τηλεόρασή σας.

## Λεπτό πλαίσιο

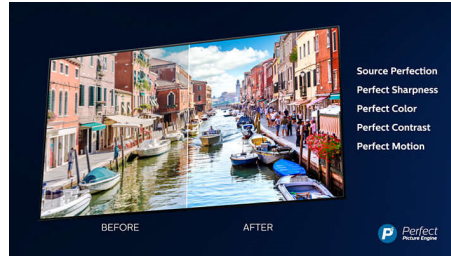
Λεπτό πλαίσιο και μεταλλική βάση.

## 4K Ultra HD



Με τέσσερις φορές μεγαλύτερη ανάλυση από τη συμβατική Full HD, η ανάλυση Ultra HD ζωντανεύει την οθόνη σας, με πάνω από 8 εκατομμύρια ρixel και τη μοναδική μας τεχνολογία αναβάθμισης Ultra Resolution Upscaling. Απολαύστε βελτιωμένες εικόνες ανεξάρτητα από το αρχικό περιεχόμενο, αλλά και ευκρινέστερη εικόνα με κορυφαίο βάθος, αντίθεση, φυσική κίνηση και ολοζώντανες λεπτομέρειες.

## P5 Perfect Picture Engine



Το σύστημα P5 Perfect Picture Engine της Philips προσφέρει εικόνες τόσο εκπληκτικές όσο και το περιεχόμενο που αγαπάτε. Οι λεπτομέρειες έχουν σαφώς μεγαλύτερο βάθος. Τα χρώματα είναι ζωντανά, ενώ οι τόνοι του δέρματος είναι πιο φυσικοί. Η αντίθεση είναι τόσο ευκρινής που θα νιώθετε κάθε λεπτομέρεια. Και η κίνηση είναι τόσο ομαλή που δεν θα χάσετε ποτέ ξανά την μπάλα από τα μάτια σας, όσο γρήγορο κι αν είναι το παιχνίδι.

## Υψηλό δυναμικό εύρος Plus



Το Υψηλό δυναμικό εύρος Plus είναι ένα νέο πρότυπο βίντεο. Επαναπροσδιορίζει την οικιακή ψυχαγωγία χάρη στις τεχνολογικές εξελίξεις σε θέματα αντίθεσης και χρωμάτων. Απολαύστε μια εκπληκτική εμπειρία για όλες τις αισθήσεις σας, που αποτυπώνει τα αρχικά πλούσια και ζωντανά χρώματα, αλλά απεικονίζει με μεγαλύτερη ακρίβεια την πρόθεση του δημιουργού του περιεχομένου. Το τελικό αποτέλεσμα; Πιο φωτεινά σημεία, μεγαλύτερη αντίθεση, μεγαλύτερο εύρος χρωμάτων και καλύτερη λεπτομέρεια από ποτέ.

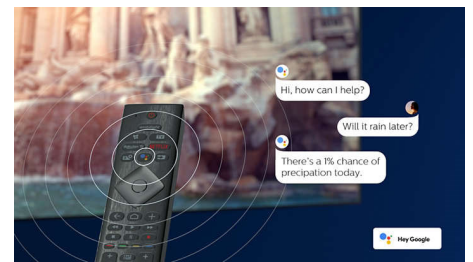
## Micro Dimming Pro

Το Micro Dimming Pro βελτιστοποιεί την αντίθεση στην τηλεόρασή σας ανάλογα με τις συνθήκες φωτισμού στο χώρο. Σε συνδυασμό με το ειδικό λογισμικό του που αναλύει την εικόνα σε 6.400 διαφορετικές ζώνες, θα απολαμβάνετε απίστευτη αντίθεση και ποιότητα εικόνας για μια πραγματικά ζωντανή οπτική εμπειρία, μέρα ή νύχτα.

## Τετραπύρηνος επεξεργαστής + Android

Ο τετραπύρηνος επεξεργαστής της Philips συναντά τη δύναμη του Android προσφέροντας μια συναρπαστική εμπειρία παιχνιδιού. Με το Android στην τηλεόρασή σας μπορείτε να πλοηγήσετε, να ανοίξετε εφαρμογές και να βλέπετε βίντεο πολύ γρήγορα, εύκολα και διασκεδαστικά.

## Ενσωματωμένη λειτουργία Google Assistant



Ελέγξτε τη Philips Android TV με τη φωνή σας. Θέλετε να παίξετε ένα παιχνίδι, να παρακολουθήσετε κάτι στο Netflix ή να βρείτε περιεχόμενο και εφαρμογές στο Google Play Store; Απλώς πείτε το στην τηλεόρασή σας. Μπορείτε ακόμα να δώσετε εντολές σε όλες τις έξυπνες οικιακές συσκευές που είναι συμβατές με τον Βοηθό Google για να ρυθμίσουν τον φωτισμό και να ενεργοποιήσουν τον θερμοστάτη σε μια βραδιά ταινίας, χωρίς να κουνηθείτε από τον καναπέ.

# Προδιαγραφές

## Ambilight

- Χαρακτηριστικά Ambilight: Ενσωματωμένο Ambilight+Hue, Ambilight για μουσική, Λειτουργία παιχνιδιού, Ανάλογα με το χρώμα του τοίχου, Λειτουργία Lounge
- Έκδοση Ambilight: 3 πλευρών

## Εικόνα/Οθόνη

- Αναλογία Εικόνας: 16:9
- Μήκος διαγωνίου οθόνης (ίντσες): 65 ίντσες
- Μήκος διαγωνίου οθόνης (μετρικό): 164 εκ.
- Οθόνη: 4K Ultra HD LED

- Ανάλυση οθόνης: 3840 x 2160
- Picture Engine: P5 Perfect Picture Engine
- Βελτίωση εικόνας: Ultra Resolution, Micro Dimming Pro, 1600 PPI

## Υποστηριζόμενη ανάλυση οθόνης

- Είσοδοι υπολογιστή σε HDMI1/2: έως 4K UHD, 3840 x 2160, στα 60Hz, Με υποστήριξη HDR, HDR10/ HLG
- Είσοδοι υπολογιστή σε HDMI3/4: έως 4K UHD, 3840 x 2160, στα 60Hz
- Είσοδοι βίντεο σε HDMI1/2: έως 4K UHD, 3840

x 2160, στα 60Hz, Με υποστήριξη HDR, HDR10/ HLG

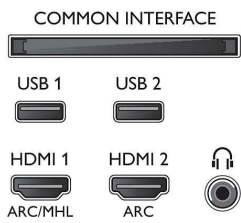
- Είσοδοι βίντεο σε HDMI3/4: έως 4K UHD, 3840 x 2160, στα 60Hz

## Δέκτης/Λήψη/Μετάδοση

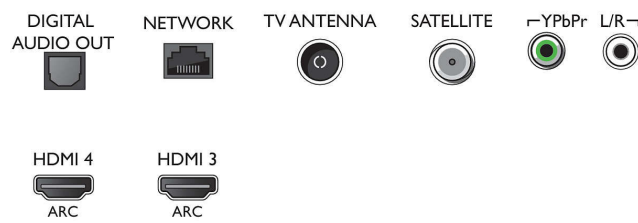
- Ψηφιακή τηλεόραση: DVB-T/T2/T2-HD/C/S/S2
- Αναπαραγωγή βίντεο: NTSC, PAL, SECAM
- Υποστήριξη MPEG: MPEG2, MPEG4
- Οδηγός τηλεοπτικού προγράμματος\*: Electronic Program Guide 8 ημερών
- Ένδειξη ισχύος σήματος

## Connections

### Side



### Bottom



# Προδιαγραφές

- Teletext: Hypertext 1000 σελίδων
- Υποστηρίξη HEVC

## Android TV

- Λειτουργικό σύστημα: Android TV™ 8 (Oreo)
- Προεγκατεστημένες εφαρμογές: Ταινίες Google Play\*, Μουσική Google Play\*, Αναζήτηση Google, YouTube
- Μέγεθος μνήμης (Flash): 16GB\*

## Χαρακτηριστικά Smart TV

- Αλληλεπίδραση με το χρήστη: SimplyShare
- Interactive TV: HbbTV
- Πρόγραμμα: Pause TV, Εγγραφή μέσω USB\*
- Εφαρμογές SmartTV\*: Διαδικτυακά βιντεοκλάμπ, Ανοικτό πρόγραμμα περιήγησης στο Διαδίκτυο, Social TV, Τηλεόραση on demand, YouTube
- Ευκολία εγκατάστασης: Αυτόματος εντοπισμός συσκευών Philips, Οδηγός σύνδεσης συσκευών, Οδηγός εγκατάστασης δικτύου, Βοηθητικός οδηγός ρυθμίσεων
- Ευκολία στη χρήση: Ένα απλό κουμπί μενού Smart, Εγχειρίδιο χρήσης στην οθόνη
- Δυνατότητα αναβάθμισης υλικολογισμικού: Οδηγός αυτόματης αναβάθμισης υλικολογισμικού, Υλικολογισμικό με δυνατότητα αναβάθμισης μέσω USB, Online αναβάθμιση υλικολογισμικού
- Ρυθμίσεις φορμά οθόνης: Βασικό - Μεγέθυνση σε πλήρη οθόνη, Προσαρμογή στην οθόνη, Μετατόπιση, Εστίαση, Παραμόρφωση
- Εφαρμογή Philips TV Remote\*: Εφαρμογές, Κανάλια, Χειριστήριο, NowOnTV, Οδηγ. TV, Video on Demand
- Τηλεχειριστήριο: με φωνή, με πληκτρολόγιο

## Εφαρμογές πολυμέσων

- Φορμά αναπαραγωγής βίντεο: Περιέχει: AVI, MKV, H264/MPEG-4 AVC, MPEG-1, MPEG-2, MPEG-4, WMV9/VC1, VP9, HEVC (H.265)
- Φορμά αναπαραγωγής μουσικής: AAC, MP3, WAV, WMA (v2 έως v9.2), WMA-PRO (v9 και v10)
- Υποστηριζόμενα φορμά υποτίτλων: .SRT, .SUB, .TXT, .SMI
- Φορμά αναπαραγωγής εικόνας: JPEG, BMP, GIF, PNG

## Επεξεργασία

- Ισχύς επεξεργασίας: Τετραπύρηνος επεξεργαστής

## Ήχος

- Ισχύς (RMS): 20W
- Διαμόρφωση ηχείων: 2 ηχεία πλήρους εύρους 10 W
- Ενίσχυση ήχου: Smart Sound, Κορυφαίος ήχος DTS-HD Premium Sound, DTS Studio Sound, DTS TruSurround

## Συνδεσιμότητα

- Αριθμός συνδέσεων HDMI: 4

- Λειτουργίες HDMI: 4K, Κανάλι επιστροφής ήχου
- Αριθμός εισόδων σήματος συνιστωσών (Y/Pb/Pr): 1
- EasyLink (HDMI-CEC): Τηλεχειριστήριο passthrough, Στοιχείο ελέγχου ήχου συστήματος, Αναμονή συστήματος, Αναπαραγωγή με ένα πάτημα
- Αριθμός USB: 2
- Ασύρματη σύνδεση: Dual Band, Ενσωματωμένο Wi-Fi 802.11n 2x2
- Άλλες συνδέσεις: Κεραία IEC75, Δορυφορική υποδοχή, Λειτουργία Common Interface Plus (CI+), Ψηφιακή έξοδος ήχου (οπτική), Ethernet-LAN RJ-45, Είσοδος ήχου L/R, Έξοδος ακουστικών
- HDCP 2.2: Ναι σε όλα τα HDMI

## Ρεύμα

- Τροφοδοσία ρεύματος: 220 - 240V, 50/60Hz
- Θερμοκρασία περιβάλλοντος: 5 °C έως 35 °C
- Κατανάλωση ρεύματος κατά την αναμονή: <math>0,3\text{W}</math>
- Σήμα ενεργειακής κλάσης: A+
- Ενεργειακό σήμα EE, ισχύς: 105 W
- Λειτουργίες εξοικονόμησης ενέργειας: Αυτόματη απενεργοποίηση χρονοδιακόπτη, Φωτοαισθητήρας, Σίγαση εικόνας (για ραδιόφωνο)
- Κατανάλωση ρεύματος εκτός λειτουργίας: Δ/Y
- Ετήσια κατανάλωση ρεύματος: 154 kWh
- Περιεκτικότητα σε μόλυβδο: Ναι\*
- Περιεκτικότητα σε υδράργυρο: 0 mg

## Αξεσουάρ

- Συμπεριλαμβανόμενα αξεσουάρ: Τηλεχειριστήριο, Οδηγός γρήγορης έναρξης, Φυλλάδιο νομικών πληροφοριών και πληροφοριών ασφαλείας, Καλώδιο ρεύματος, Μίνι βύσμα για καλώδιο L/R, Μίνι βύσμα για καλώδιο Y/Pb/Pr, Βάση τραπέζιου, 2 μπαταρίες AA

## Χρώμα και φινιρίσμα

- Πρόσωση τηλεόρασης: Σκούρο ασημί

## Διαστάσεις

- Πλάτος συσκευής: 1462,3 mm
- Ύψος συσκευής: 852,0 mm
- Βάθος συσκευής: 87,5 mm
- Βάρος προϊόντος: 24,5 κ.
- Πλάτος συσκευής (με τη βάση): 1462,3 mm
- Ύψος συσκευής (με τη βάση): 905,8 mm
- Βάθος συσκευής (με τη βάση): 279,1 mm
- Βάρος προϊόντος (+βάση): 25,2 κ.
- Πλάτος κιβωτίου: 1600 mm
- Ύψος κιβωτίου: 995 mm
- Βάθος κιβωτίου: 185 mm
- Βάρος με την συσκευασία: 32,3 κ.
- Με δυνατότητα ανάρτησης στον τοίχο: 400 x 200 χιλ.
- Απόσταση πλάτους βάσης τηλεόρασης: 783,0 mm



Ημερομηνία έκδοσης  
2023-10-19

Έκδοση: 13.0.1

EAN: 87 18863 01507 0

© 2023 Koninklijke Philips N.V.

Με την επιφύλαξη παντός δικαιώματος.

Οι προδιαγραφές ενδέχεται να αλλάζουν χωρίς προειδοποίηση. Τα εμπορικά σήματα ανήκουν στην Koninklijke Philips N.V. ή στους αντίστοιχους ιδιοκτήτες.

www.philips.com

\* Η διαθεσιμότητα του EPG και η κάλυψη των προγραμμάτων (έως και 8 ημερών) εξαρτάται από τη χώρα και τον πάροχο.

\* Οι διαθέσιμες εφαρμογές Android διαφέρουν ανάλογα με τη χώρα. Για περισσότερες λεπτομέρειες επισκεφθείτε Google Play Store της χώρας σας.

\* Κατανάλωση ενέργειας σε kWh ανά έτος, με βάση την κατανάλωση ισχύος της τηλεόρασης με 4ωρη λειτουργία ανά ημέρα επί 365 ημέρες. Η πραγματική κατανάλωση ενέργειας εξαρτάται από τον τρόπο χρήσης της τηλεόρασης.

\* Η τηλεόραση υποστηρίζει τη λήψη DVB για 'ελεύθερες' μεταδόσεις. Ενδέχεται να μην υποστηρίζονται συγκεκριμένοι πάροχοι DVB. Μπορείτε να βρείτε μια ενημερωμένη λίστα στην ενότητα Σημείες ερωτήσεων της τοποθεσίας web υποστήριξης της Philips. Για ορισμένους παρόχους, απαιτείται Περιορισμένη πρόσβαση και εγγραφή. Επικοινωνήστε με τον πάροχό σας για περισσότερες πληροφορίες.

\* Η εφαρμογή Philips TV Remote και οι σχετικές λειτουργίες διαφέρουν ανά μοντέλο τηλεόρασης, πάροχο και χώρα, καθώς και ανά μοντέλο έξυπνης συσκευής και ανά λειτουργικό σύστημα. Για περισσότερες λεπτομέρειες, επισκεφθείτε τη διεύθυνση [www.philips.com/TVRemoteapp](http://www.philips.com/TVRemoteapp).

\* Οι παροχές της εφαρμογής Smart TV διαφέρουν ανά μοντέλο τηλεόρασης και χώρα. Για περισσότερες λεπτομέρειες επισκεφθείτε τη διεύθυνση [www.philips.com/smarttv](http://www.philips.com/smarttv).

\* Εγγραφή USB μόνο για ψηφιακά κανάλια. Η δυνατότητα εγγραφής ενδέχεται να περιορίζεται από προστασία κατά της αντιγραφής προγραμμάτων (CI+). Ενδέχεται να ισχύουν περιορισμοί ανάλογα με τη χώρα και το κανάλι.

\* Λάβετε υπόψη ότι οι εφαρμογές Amazon ενδέχεται να μην είναι πάντα διαθέσιμες στη χώρα σας. (Προς το παρόν, οι εφαρμογές Amazon είναι διαθέσιμες μόνο στο Ηνωμένο Βασίλειο, τη Γερμανία και την Αυστρία)

\* Αυτή η τηλεόραση περιέχει μόλυβδο μόνο σε ορισμένα μέρη ή εξαρτήματα, όπου δεν υπάρχουν άλλες τεχνολογικές εναλλακτικές, σύμφωνα με τις υπάρχουσες ρήτρες εξαιρέσεων στο πλαίσιο της Οδηγίας RoHS.

\* Η λειτουργία υποκειται σε εφαρμογές ChromeCast built-in και έξυπνες συσκευές. Για περισσότερες λεπτομέρειες, επισκεφθείτε την τοποθεσία του προϊόντος ChromeCast built-in.

\* Η ενσωματωμένη λειτουργία του Βοηθού Google θα κυκλοφορήσει ως ενημέρωση λογισμικού για τις τηλεοράσεις Android 2018.